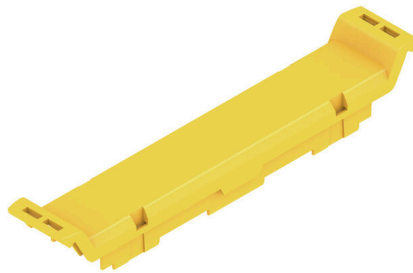


Zdjęcie produktu

Element czołowy obudowy CH20M oferuje wiele opcji dla poszczególnych konstrukcji i funkcjonalności. Można wybierać między różnymi metodami druku, takimi jak tam-
podruk i grawerowanie laserowe, aby precyzyjnie i atrakcyjnie zaimplementować swój design.

Możliwe jest również tworzenie laserowych wycięć na komponenty elektroniczne. Istnieje również możliwość zastosowania oznaczników. Element czołowy jest dostępny z pokrywą na zawiasach lub bez niej.

Ogólne dane zamówieniowe

| | |
|------------|---|
| Wersja | Element przedni, Obudowy OMNIMATE - seria CH20M żółty ostrzegawczy, element czołowy, Szerokość: 17,5 mm |
| Nr zam. | 2655070000 |
| Typ | CH20M17 FC TYL 2083 |
| GTIN (EAN) | 4050118666793 |
| Ilość | 50 szt. |

Dane techniczne

Dopuszczenia

| | |
|------|--------|
| ROHS | Zgodny |
|------|--------|

Wymiary i masa

| | | | |
|-----------|---------|------------------|-------------|
| Głębokość | 15.5 mm | Głębokość (cale) | 0.6102 inch |
| Wysokość | 100 mm | Wysokość (cale) | 3.937 inch |
| Szerokość | 17.5 mm | Szerokość (cale) | 0.689 inch |
| Długość | 0 mm | Masa netto | 5.2 g |

Temperatury

| | | | |
|-----------------------|--|-------------------------------|--------------|
| Temperatura otoczenia | -25 °C...85 °C | Zakres temperatury stosowania | -40...120 °C |
| Wilgotność | 5 - 93% wilg. wzgl., Tu = 40°C, brak kondensacji | | |

Zgodność produktu z wymogami środowiska naturalnego

| | | | |
|-----------------------------------|--------------------------|--|--|
| Status zgodności z dyrektywą RoHS | Zgodne, bez wyłączenia | | |
| REACH SVHC | Bez SVHC powyżej 0,1 wt% | | |

Dane materiałowe

| | | | |
|-------------------------------|-------------------|---------------------------------------|--------------|
| Klasa palności wg UL 94 | V-0 | Materiał izolacyjny | PA 66 GF 30 |
| grupa materiałów izolacyjnych | I | Powierzchnia | nieobrobiony |
| Materiał podstawowy | tworzywo sztuczne | Porównywalny wskaźnik śledzenia (CTI) | 600 ≤ CTI |

Dane ogólne

| | | | |
|--------------------------|--------------------|---|--------------------------------------|
| Barwny | żółty ostrzegawczy | Stopień ochrony | IP20 po zamontowaniu |
| Tabela kolorów (podobny) | RAL 1023 | Informacje dotyczące całego zespołu zamieszczono na stronach wskazanych artykułów | CH20M17 B BK/OR 2010 |
| możliwość zalewania | Nie | | |

Właściwości komponentu

| | | | |
|------------------------------|-----|----------------------------------|-----|
| Klapka z możliwością montażu | Nie | Możliwość zastosowania znacznika | Nie |
|------------------------------|-----|----------------------------------|-----|

Opcje indywidualizacji

| | | | |
|--|-------------------------------------|--|------------------------------|
| Możliwość wykonania wycięć specjalnych | Tak | Możliwość zastosowania etykiet specjalnych | Tak |
| Proces zamówienia na życzenie klienta | Patrz wytyczne w sekcji do pobrania | Możliwości obróbki | Obróbka laserowa, Frezowanie |

Klasyfikacje

| | | | |
|-------------|-------------|-------------|-------------|
| ETIM 8.0 | EC001031 | ETIM 9.0 | EC001031 |
| ETIM 10.0 | EC001031 | ECLASS 14.0 | 27-19-06-03 |
| ECLASS 15.0 | 27-19-06-03 | | |

Rysunki

Zdjęcie produktu



Rysunek wymiarowy

