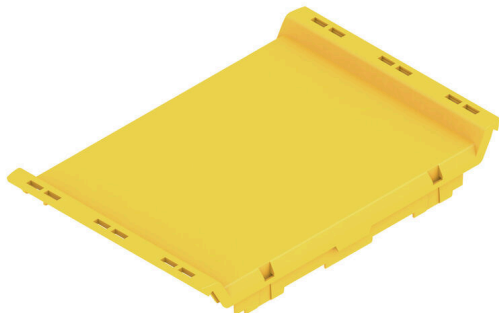


Zdjęcie produktu



Element czołowy obudowy CH20M oferuje wiele opcji dla poszczególnych konstrukcji i funkcjonalności. Można wybierać między różnymi metodami druku, takimi jak tam-
podruk i grawerowanie laserowe, aby precyzyjnie i atrakcyjnie zaimplementować swój design.

Możliwe jest również tworzenie laserowych wycięć na komponenty elektroniczne. Istnieje również możliwość zastosowania oznaczników. Element czołowy jest dostępny z pokrywą na zawiasach lub bez niej.

Ogólne dane zamówieniowe

Wersja	Element przedni, Obudowy OMNIMATE - seria CH20M żółty ostrzegawczy, element czołowy, Szerokość: 67.5 mm
Nr zam.	2653370000
Typ	CH20M67 FC TYL 2083
GTIN (EAN)	4050118666922
Ilość	15 szt.

Dane techniczne

Dopuszczenia

ROHS	Zgodny
------	--------

Wymiary i masa

Głębokość	15.5 mm	Głębokość (cale)	0.6102 inch
Wysokość	100 mm	Wysokość (cale)	3.937 inch
Szerokość	67.5 mm	Szerokość (cale)	2.6575 inch
Masa netto	6.93 g		

Temperatury

Temperatura otoczenia	-25 °C...85 °C	Zakres temperatury stosowania	-40...120 °C
Wilgotność	5 - 93% wilg. wzgl., Tu = 40°C, brak kondensacji		

Zgodność produktu z wymogami środowiska naturalnego

Status zgodności z dyrektywą RoHS	Zgodne, bez wyłączenia		
REACH SVHC	Bez SVHC powyżej 0,1 wt%		

Dane materiałowe

Klasa palności wg UL 94	V-0	Materiał izolacyjny	PA 66 GF 30
grupa materiałów izolacyjnych	I	Powierzchnia	nieobrobiony
Materiał podstawowy	tworzywo sztuczne	Porównywalny wskaźnik śledzenia (CTI)	600 ≤ CTI

Dane ogólne

Barwny	żółty ostrzegawczy	Stopień ochrony	IP20 po zamontowaniu
Tabela kolorów (podobny)	RAL 1023	Informacje dotyczące całego zespołu zamieszczono na stronach wskazanych artykułów	CH20M67 B BK/OR 2010
możliwość zalewania	Nie		

Właściwości komponentu

Klapka z możliwością montażu	Nie	Możliwość zastosowania znacznika	Nie
------------------------------	-----	----------------------------------	-----

Opcje indywidualizacji

Możliwość wykonania wycięć specjalnych	Tak	Możliwość zastosowania etykiet specjalnych	Tak
Proces zamówienia na życzenie klienta	Patrz wytyczne w sekcji do pobrania	Warianty kolorystyczne	Więcej na życzenie
Możliwości obróbki	Obróbka laserowa, Frezowanie		

Klasyfikacje

ETIM 8.0	EC001031	ETIM 9.0	EC001031
ETIM 10.0	EC001031	ECLASS 14.0	27-19-06-03
ECLASS 15.0	27-19-06-03		

Rysunki

Zdjęcie produktu



Rysunek wymiarowy

