

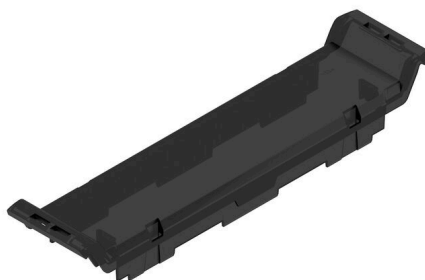
**CH20M22 FC TP BK 1819****Weidmüller Interface GmbH & Co. KG**

Klingenbergstraße 26

D-32758 Detmold

Germany

www.weidmueller.com

**Zdjęcie produktu**

Element czołowy obudowy CH20M oferuje wiele opcji dla poszczególnych konstrukcji i funkcjonalności. Można wybierać między różnymi metodami druku, takimi jak tam-  
podruk i grawerowanie laserowe, aby precyzyjnie i atrakcyjnie zaimplementować swój design.

Możliwe jest również tworzenie laserowych wycięć na komponenty elektroniczne. Istnieje również możliwość zastosowania oznaczników. Element czołowy jest dostępny z pokrywą na zawiasach lub bez niej.

**Ogólne dane zamówieniowe**

Wersja	Element przedni, Obudowy OMNIMATE - seria CH20M czarny, transparentny, element czołowy, Szerokość: 22.5 mm
Nr zam.	<a href="#">2639980000</a>
Typ	CH20M22 FC TP BK 1819
GTIN (EAN)	4050118677393
Ilość	50 szt.

## CH20M22 FC TP BK 1819

Weidmüller Interface GmbH &amp; Co. KG

Klingenbergstraße 26

D-32758 Detmold

Germany

www.weidmueller.com

## Technical data

## Dopuszczenia

ROHS Zgodny

## Wymiary i masa

Głębokość	15.5 mm	Głębokość (cale)	0.6102 inch
Wysokość	100 mm	Wysokość (cale)	3.937 inch
Szerokość	22.5 mm	Szerokość (cale)	0.8858 inch
Długość	0 mm	Masa netto	5 g

## Temperatury

Temperatura otoczenia	-25 °C...85 °C	Zakres temperatury stosowania	-40...120 °C
Wilgotność	5 - 93% wilg. wzgl., Tu = 40°C, brak kondensacji		

## Zgodność produktu z wymogami środowiska naturalnego

Status zgodności z dyrektywą RoHS Zgodne, bez wyłączenia  
 REACH SVHC Bez SVHC powyżej 0,1 wt%

## Dane materiałowe

Klasa palności wg UL 94	V-2	Materiał izolacyjny	PC
grupa materiałów izolacyjnych	IIIa	Powierzchnia	nieobrobiony
Materiał podstawowy	tworzywo sztuczne	Porównywalny wskaźnik śledzenia (CTI)	175 ≤ CTI <400

## Dane ogólne

Barwny	czarny, transparentny	Stopień ochrony	IP20 po zamontowaniu
Tabela kolorów (podobny)	RAL 9011, -	Informacje dotyczące całego zespołu zamieszczono na stronach wskazanych artykułów	<a href="#">CH20M22 B BK/OR 2010</a>
możliwość zalewania	Nie		

## Właściwości komponentu

Klapka z możliwością montażu	Nie	Możliwość zastosowania znacznika	Nie
------------------------------	-----	----------------------------------	-----

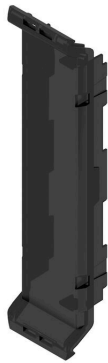
## Opcje indywidualizacji

Możliwość wykonania wycięć specjalnych	Tak	Możliwość zastosowania etykiet specjalnych	Tak
Proces zamówienia na życzenie klienta	Patrz wytyczne w sekcji do pobrania	Warianty kolorystyczne	Więcej na życzenie
Możliwości obróbki	Obróbka laserowa, Frezowanie		

## Klasyfikacje

ETIM 8.0	EC001031	ETIM 9.0	EC001031
ETIM 10.0	EC001031	ECLASS 14.0	27-19-06-03
ECLASS 15.0	27-19-06-03		

**Zdjęcie produktu**



**Rysunek wymiarowy**

