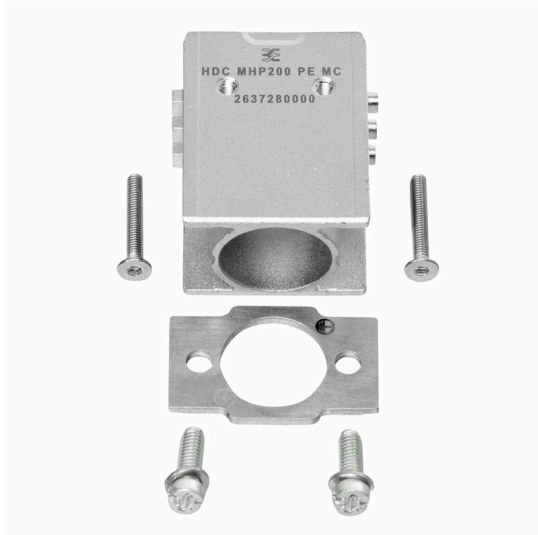


## HDC MHP200 PE FC

**Weidmüller Interface GmbH & Co. KG**  
Klingenbergstraße 26  
D-32758 Detmold  
Germany

[www.weidmueller.com](http://www.weidmueller.com)



### Uniwersalny

Cztery różne wielkości modułów pozwalają na znaczne oszczędności miejsca. Mała podziałka oznacza także możliwość optymalizacji konstrukcji.

### Ogólne dane zamówieniowe

Wersja	Moduł mocy, 1000 V, 200 A, Liczba biegunów: 1, Przyłącze zagniatane, złącze żeńskie, Wymagane otwory wtykowe: 1
Nr zam.	<a href="#">2637310000</a>
Typ	HDC MHP200 PE FC
GTIN (EAN)	4064675269151
Ilość	1 szt.

## HDC MHP200 PE FC

Weidmüller Interface GmbH &amp; Co. KG

Klingenbergstraße 26

D-32758 Detmold

Germany

www.weidmueller.com

## Dane techniczne

## Dopuszczenia

Atesty



## Wymiary i masa

Głębokość	34 mm	Głębokość (cale)	1.3386 inch
Wysokość	38.2 mm	Wysokość (cale)	1.5039 inch
Szerokość	21.85 mm	Szerokość (cale)	0.8602 inch
Masa netto	66.5 g		

## Temperatury

Temperatura graniczna -40 °C ... 125 °C

## Zgodność produktu z wymogami środowiska naturalnego

Status zgodności z dyrektywą RoHS      Zgodne, bez wyłączenia  
 REACH SVHC      Bez SVHC powyżej 0,1 wt%

## Dane ogólne

Liczba biegunów	1	Klasa palności wg UL 94	V-0
Cykle wpinania	≥ 500	Typ	złącze żeńskie
Materiał podstawowy	cynk	Napięcie pomiarowe (DIN EN 61984)	1000 V
Prąd pomiarowy (DIN EN 61984)	200 A	Wymagane otwory wtykowe	1

## Wersja

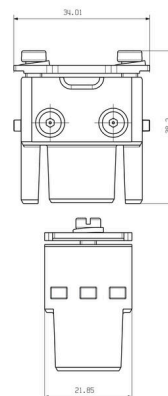
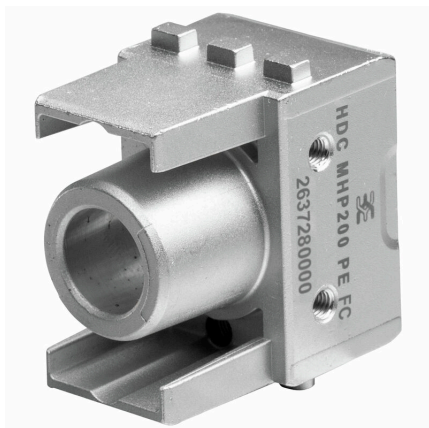
Rodzaj przyłącza	Przyłącze zagmatane	Przekrój przyłącza przewodu, maks.	70 mm <sup>2</sup>
Przekrój przyłącza przewodu, min.	25 mm <sup>2</sup>		

## zestyk sygnałowy

napięcie znamionowe (DIN EN 61984)	1000 V	prąd znamionowy (DIN EN 61984)	200 A
zestyk mocy		zestyk mocy	

## Klasyfikacje

ETIM 8.0	EC000438	ETIM 9.0	EC000438
ETIM 10.0	EC000438	ECLASS 14.0	27-44-02-17
ECLASS 15.0	27-44-02-17		



## HDC MHP200 PE FC

**Weidmüller Interface GmbH & Co. KG**  
Klingenbergstraße 26  
D-32758 Detmold  
Germany

www.weidmueller.com

## Akcesoria

## 200 A styki zaprasowywane



Zaciskanie to bezpieczny i niezawodny pod względem elektrycznym i mechanicznym sposób łączenia przewodu i styku. Idealne łączenie zaciskane jest gazoszczelne i odporne na korozję.

## Ogólne dane zamówieniowe

Typ	HDC MHP200 F 25	Wersja
Nr zam.	<a href="#">2514820000</a>	złącze żeńskie, Srebro, 25 - 25 mm <sup>2</sup>
GTIN (EAN)	4050118528466	
Ilość	10 ST	
Typ	HDC MHP200 F 35	Wersja
Nr zam.	<a href="#">2514830000</a>	złącze żeńskie, Srebro, 35 - 35 mm <sup>2</sup>
GTIN (EAN)	4050118528473	
Ilość	10 ST	
Typ	HDC MHP200 F 50	Wersja
Nr zam.	<a href="#">2514840000</a>	złącze żeńskie, Srebro, 50 - 50 mm <sup>2</sup>
GTIN (EAN)	4050118528480	
Ilość	10 ST	
Typ	HDC MHP200 F 70	Wersja
Nr zam.	<a href="#">2514850000</a>	złącze żeńskie, Srebro, 70 - 70 mm <sup>2</sup>
GTIN (EAN)	4050118528497	
Ilość	10 ST	

## Postanowienia różne



Oprócz złączy do pracy w trudnych warunkach, rodzina RockStar® obejmuje akcesoria do efektywnego, funkcjonalnego i bezpiecznego okablowania systemu, np. systemy kodowania, strzemiona osłonowe, płyty osłonowe oraz zapasowe uszczelki.

## Ogólne dane zamówieniowe

Typ	HDC MHP200 REMOVAL TOOL	Wersja
Nr zam.	<a href="#">2617240000</a>	
GTIN (EAN)	4050118705430	
Ilość	1 ST	