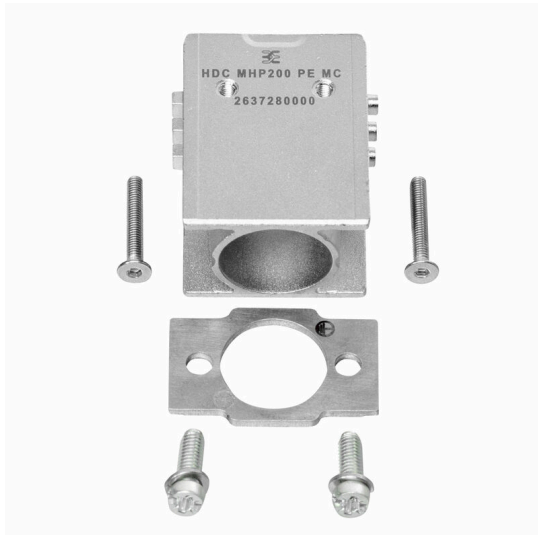


HDC MHP200 PE FC

Weidmüller Interface GmbH & Co. KG
Klingenbergstraße 26
D-32758 Detmold
Germany

www.weidmueller.com



Uniwersalny

Cztery różne wielkości modułów pozwalają na znaczne oszczędności miejsca. Mała podziałka oznacza także możliwość optymalizacji konstrukcji.

Ogólne dane zamówieniowe

Wersja	Moduł mocy, 1000 V, 200 A, Liczba biegunów: 1, Przyłącze zagniatane, złącze żeńskie, Wymagane otwory wtykowe: 1
Nr zam.	2637310000
Typ	HDC MHP200 PE FC
GTIN (EAN)	4064675269151
Ilość	1 szt.

HDC MHP200 PE FC

Weidmüller Interface GmbH & Co. KG

Klingenbergstraße 26

D-32758 Detmold

Germany

www.weidmueller.com

Dane techniczne

Dopuszczenia

Atesty



Wymiary i masa

Głębokość	34 mm	Głębokość (cale)	1.3386 inch
Wysokość	38.2 mm	Wysokość (cale)	1.5039 inch
Szerokość	21.85 mm	Szerokość (cale)	0.8602 inch
Masa netto	66.5 g		

Temperatury

Temperatura graniczna -40 °C ... 125 °C

Zgodność produktu z wymogami środowiska naturalnego

Status zgodności z dyrektywą RoHS Zgodne, bez wyłączenia
 REACH SVHC Bez SVHC powyżej 0,1 wt%

Dane ogólne

Liczba biegunów	1	Klasa palności wg UL 94	V-0
Cykle wpinania	≥ 500	Typ	złącze żeńskie
Materiał podstawowy	cynk	Napięcie pomiarowe (DIN EN 61984)	1000 V
Prąd pomiarowy (DIN EN 61984)	200 A	Wymagane otwory wtykowe	1

Wersja

Rodzaj przyłącza	Przyłącze zagmatane	Przekrój przyłącza przewodu, maks.	70 mm ²
Przekrój przyłącza przewodu, min.	25 mm ²		

zestyk sygnałowy

napięcie znamionowe (DIN EN 61984)	1000 V	prąd znamionowy (DIN EN 61984)	200 A
zestyk mocy		zestyk mocy	

Klasyfikacje

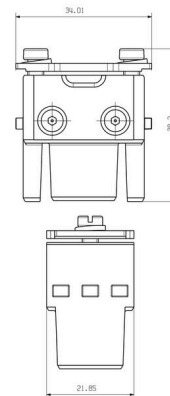
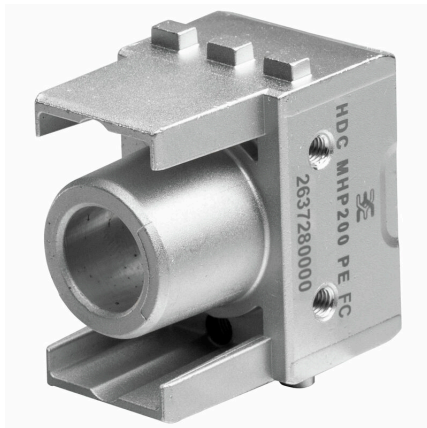
ETIM 8.0	EC000438	ETIM 9.0	EC000438
ETIM 10.0	EC000438	ECLASS 14.0	27-44-02-17
ECLASS 15.0	27-44-02-17		

HDC MHP200 PE FC

Weidmüller Interface GmbH & Co. KG
Klingenbergstraße 26
D-32758 Detmold
Germany

Rysunki

www.weidmueller.com



HDC MHP200 PE FC

Weidmüller Interface GmbH & Co. KG
Klingenbergstraße 26
D-32758 Detmold
Germany

www.weidmueller.com

Akcesoria

200 A styki zaprasowywane



Zaciskanie to bezpieczny i niezawodny pod względem elektrycznym i mechanicznym sposób łączenia przewodu i styku. Idealne łączenie zaciskane jest gazoszczelne i odporne na korozję.

Ogólne dane zamówieniowe

Typ	HDC MHP200 F 25	Wersja
Nr zam.	2514820000	złącze żeńskie, Srebro, 25 - 25 mm ²
GTIN (EAN)	4050118528466	
Ilość	10 ST	
Typ	HDC MHP200 F 35	Wersja
Nr zam.	2514830000	złącze żeńskie, Srebro, 35 - 35 mm ²
GTIN (EAN)	4050118528473	
Ilość	10 ST	
Typ	HDC MHP200 F 50	Wersja
Nr zam.	2514840000	złącze żeńskie, Srebro, 50 - 50 mm ²
GTIN (EAN)	4050118528480	
Ilość	10 ST	
Typ	HDC MHP200 F 70	Wersja
Nr zam.	2514850000	złącze żeńskie, Srebro, 70 - 70 mm ²
GTIN (EAN)	4050118528497	
Ilość	10 ST	

Postanowienia różne



Oprócz złączy do pracy w trudnych warunkach, rodzina RockStar® obejmuje akcesoria do efektywnego, funkcjonalnego i bezpiecznego okablowania systemu, np. systemy kodowania, strzemiona osłonowe, płyty osłonowe oraz zapasowe uszczelki.

Ogólne dane zamówieniowe

Typ	HDC MHP200 REMOVAL TOOL	Wersja
Nr zam.	2617240000	
GTIN (EAN)	4050118705430	
Ilość	1 ST	