

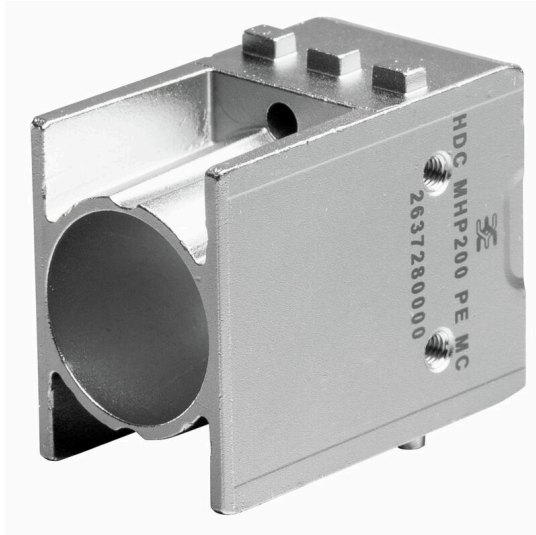
HDC MHP200 PE MC**Weidmüller Interface GmbH & Co. KG**

Klingenbergstraße 26

D-32758 Detmold

Germany

www.weidmueller.com

**Uniwersalny**

Cztery różne wielkości modułów pozwalają na znaczne oszczędności miejsca. Mała podziałka oznacza także możliwość optymalizacji konstrukcji.

Ogólne dane zamówieniowe

Wersja	Moduł mocy, 200 A, Liczba biegunów: 1, Przyłącze zagniatane, Złącze męskie, Wymagane otwory wtykowe: 1.5
Nr zam.	2637280000
Typ	HDC MHP200 PE MC
GTIN (EAN)	4064675269168
Ilość	1 szt.

HDC MHP200 PE MC

Weidmüller Interface GmbH & Co. KG
Klingenbergstraße 26
D-32758 Detmold
Germany

www.weidmueller.com

Technical data

Dopuszczenia

Atesty



Wymiary i masa

Głębokość	34 mm	Głębokość (cale)	1.3386 inch
Wysokość	44.85 mm	Wysokość (cale)	1.7657 inch
Szerokość	21.85 mm	Szerokość (cale)	0.8602 inch
Masa netto	90 g		

Temperatury

Temperatura graniczna -40 °C ... 125 °C

Zgodność produktu z wymogami środowiska naturalnego

Status zgodności z dyrektywą RoHS Zgodne, bez wyłączenia
REACH SVHC Bez SVHC powyżej 0,1 wt%

Dane ogólne

Liczba biegunów	1	Klasa palności wg UL 94	V-0
Cykle wpinania	≥ 500	Typ	Złącze męskie
Prąd pomiarowy (DIN EN 61984)	200 A	Wymagane otwory wtykowe	1.5

Wersja

Rodzaj przyłącza Przyłącze zagniatane

zestyk sygnałowy

napięcie znamionowe (DIN EN 61984) 1000 V prąd znamionowy (DIN EN 61984) 200 A
zestyk mocy zestyk mocy

Klasyfikacje

ETIM 8.0	EC000438	ETIM 9.0	EC000438
ETIM 10.0	EC000438	ECLASS 14.0	27-44-02-17
ECLASS 15.0	27-44-02-17		

HDC MHP200 PE MC

Weidmüller Interface GmbH & Co. KG
Klingenbergstraße 26
D-32758 Detmold
Germany

Drawings

www.weidmueller.com

