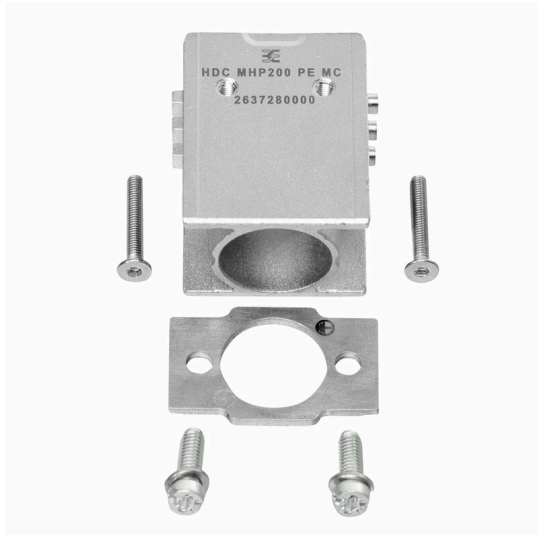


HDC MHP200 PE MC

Weidmüller Interface GmbH & Co. KG
Klingenbergstraße 26
D-32758 Detmold
Germany

www.weidmueller.com

Zdjęcie produktu**Uniwersalny**

Cztery różne wielkości modułów pozwalają na znaczne oszczędności miejsca. Mała podziałka oznacza także możliwość optymalizacji konstrukcji.

Ogólne dane zamówieniowe

Wersja	Moduł mocy, 1000 V, 200 A, Liczba biegunów: 1, Przyłącze zagniatane, Złącze męskie, Wymagane otwory wtykowe: 1.5
Nr zam.	2637280000
Typ	HDC MHP200 PE MC
GTIN (EAN)	4064675269168
Ilość	1 szt.

HDC MHP200 PE MC

Weidmüller Interface GmbH & Co. KG

Klingenbergstraße 26

D-32758 Detmold

Germany

www.weidmueller.com

Dane techniczne

Dopuszczenia

Atesty



Wymiary i masa

Głębokość	34 mm	Głębokość (cale)	1.3386 inch
Wysokość	44.85 mm	Wysokość (cale)	1.7657 inch
Szerokość	21.85 mm	Szerokość (cale)	0.8602 inch
Masa netto	86 g		

Temperatury

Temperatura graniczna -40 °C ... 125 °C

Zgodność produktu z wymogami środowiska naturalnego

Status zgodności z dyrektywą RoHS Zgodne, bez wyłączenia
 REACH SVHC Bez SVHC powyżej 0,1 wt%

Dane ogólne

Liczba biegunów	1	Klasa palności wg UL 94	V-0
Cykle wpinania	≥ 500	Typ	Złącze męskie
Materiał podstawowy	cynk	Napięcie pomiarowe (DIN EN 61984)	1000 V
Prąd pomiarowy (DIN EN 61984)	200 A	Wymagane otwory wtykowe	1.5

Wersja

Rodzaj przyłącza	Przyłącze zagmatane	Przekrój przyłącza przewodu, maks.	70 mm ²
Przekrój przyłącza przewodu, min.	25 mm ²		

zestyk sygnałowy

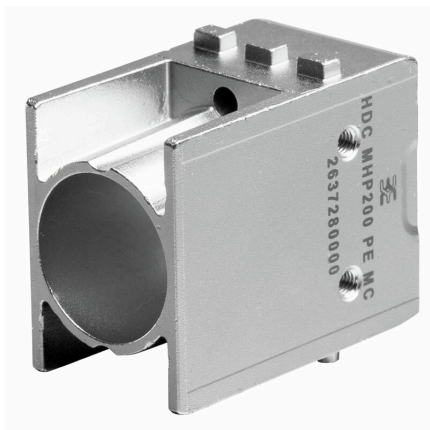
napięcie znamionowe (DIN EN 61984) zestyk mocy	1000 V	prąd znamionowy (DIN EN 61984) zestyk mocy	200 A
---	--------	---	-------

Klasyfikacje

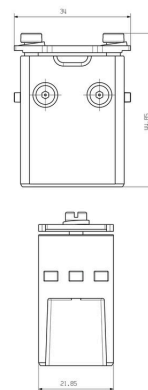
ETIM 8.0	EC000438	ETIM 9.0	EC000438
ETIM 10.0	EC000438	ECLASS 14.0	27-44-02-17
ECLASS 15.0	27-44-02-17		

Rysunki

Zdjęcie produktu



Rysunek



HDC MHP200 PE MC

Weidmüller Interface GmbH & Co. KG
Klingenbergstraße 26
D-32758 Detmold
Germany

www.weidmueller.com

Akcesoria

200 A styki zaprasowywane



Zaciskanie to bezpieczny i niezawodny pod względem elektrycznym i mechanicznym sposób łączenia przewodu i styku. Idealne łączenie zaciskane jest gazoszczelne i odporne na korozję.

Ogólne dane zamówieniowe

Typ	HDC MHP200 M 25	Wersja
Nr zam.	2514860000	Złącze męskie, Srebro, 25 - 25 mm ²
GTIN (EAN)	4050118528503	
Ilość	10 ST	
Typ	HDC MHP200 M 35	Wersja
Nr zam.	2514870000	Złącze męskie, Srebro, 35 - 35 mm ²
GTIN (EAN)	4050118528510	
Ilość	10 ST	
Typ	HDC MHP200 M 50	Wersja
Nr zam.	2514880000	Złącze męskie, Srebro, 50 - 50 mm ²
GTIN (EAN)	4050118528527	
Ilość	10 ST	
Typ	HDC MHP200 M 70	Wersja
Nr zam.	2514890000	Złącze męskie, Srebro, 70 - 70 mm ²
GTIN (EAN)	4050118528534	
Ilość	10 ST	

Postanowienia różne



Oprócz złączy do pracy w trudnych warunkach, rodzina RockStar® obejmuje akcesoria do efektywnego, funkcjonalnego i bezpiecznego okablowania systemu, np. systemy kodowania, strzemiona osłonowe, płyty osłonowe oraz zapasowe uszczelki.

Ogólne dane zamówieniowe

Typ	HDC MHP200 REMOVAL TOOL	Wersja
Nr zam.	2617240000	
GTIN (EAN)	4050118705430	
Ilość	1 ST	