

## HDC MHE 5 FP

**Weidmüller Interface GmbH & Co. KG**

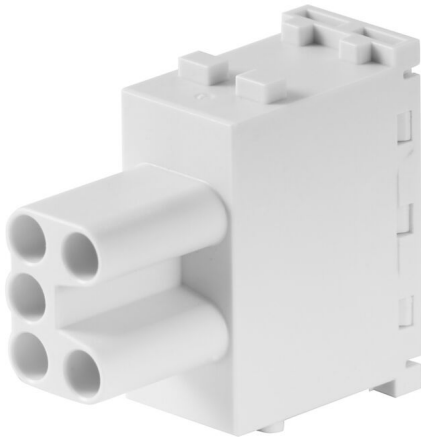
Klingenbergstraße 26

D-32758 Detmold

Germany

[www.weidmueller.com](http://www.weidmueller.com)

### Zdjęcie produktu



#### Uniwersalny

Cztery różne wielkości modułów pozwalają na znaczne oszczędności miejsca. Mała podziałka oznacza także możliwość optymalizacji konstrukcji.

#### Ogólne dane zamówieniowe

Wersja	Moduł sygnałowy, 400 V, 16 A, Liczba biegunów: 5, PUSH IN z akuatorem, złącze żeńskie, Wymagane otwory wtykowe: 1
Nr zam.	<a href="#">2636190000</a>
Typ	HDC MHE 5 FP
GTIN (EAN)	4050118692594
Ilość	1 szt.

## HDC MHE 5 FP

Weidmüller Interface GmbH &amp; Co. KG

Klingenbergstraße 26

D-32758 Detmold

Germany

www.weidmueller.com

## Dane techniczne

## Dopuszczenia

Atesty



ROHS	Zgodny
UL File Number Search	<a href="#">Witryna UL</a>
Nr certyfikatu (cURus)	E92202

## Wymiary i masa

Głębokość	34 mm	Głębokość (cale)	1.3386 inch
Wysokość	38.9 mm	Wysokość (cale)	1.5315 inch
Szerokość	14.5 mm	Szerokość (cale)	0.5709 inch
Masa netto	19.73 g		

## Temperatury

Temperatura graniczna -40 °C ... 125 °C

## Zgodność produktu z wymogami środowiska naturalnego

Status zgodności z dyrektywą RoHS	Zgodne, z wyłączeniem
Wyłączenie RoHS (w przypadkach, w których ma to zastosowanie / jest znane)	6c
REACH SVHC	Lead 7439-92-1, Potassium perfluorobutane sulfonate 29420-49-3
SCIP	b67daa31-7dca-434d-8290-da7fb52f83a2

## Dane ogólne

Liczba biegunów	5	Klasa palności wg UL 94	V-0
Opór izolacji	1012 Ω	Cykle wpinania	≥ 500
Typ	złącze żeńskie	Kategoria przepięciowa	III
Stopień zanieczyszczenia	3	Materiał podstawowy	Poliwęglan, wzmocniony włóknem szklanym
Typoszereg	ModuPlug	Napięcie pomiarowe (DIN EN 61984)	400 V
Napięcie pomiarowe według UL/CSA	600 V	Udarowe napięcie pomiarowe (DIN EN 61984)	6 kV
Prąd pomiarowy (DIN EN 61984)	16 A	Wymagane otwory wtykowe	1

## Dane połączenia ochronnego

Rodzaj przyłącza PE złącze śrubowe nad ramą modułu

## Wersja

przekrój przyłączeniowy przewodu AWG, AWG 14 maks.		Długość usunięcia izolacji przyłącza pomiarowego	10 mm
Rodzaj przyłącza	PUSH IN z aktuatorem	przekrój przyłącza przewodu AWG, min.	AWG 20
Przekrój przyłącza przewodu, maks.	2.5 mm <sup>2</sup>	Przekrój przyłącza przewodu, min.	0.5 mm <sup>2</sup>

## Klasyfikacje

ETIM 8.0	EC000438	ETIM 9.0	EC000438
ETIM 10.0	EC000438	ECLASS 14.0	27-44-02-17

Data sporządzenia 30.06.2026 04:04:33 MEZ

Aktualizacja katalogu / Rysunki

**Dane techniczne**

---

ECLASS 15.0

27-44-02-17

---

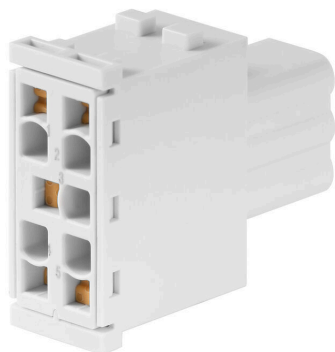
## HDC MHE 5 FP

**Weidmüller Interface GmbH & Co. KG**  
Klingenbergstraße 26  
D-32758 Detmold  
Germany

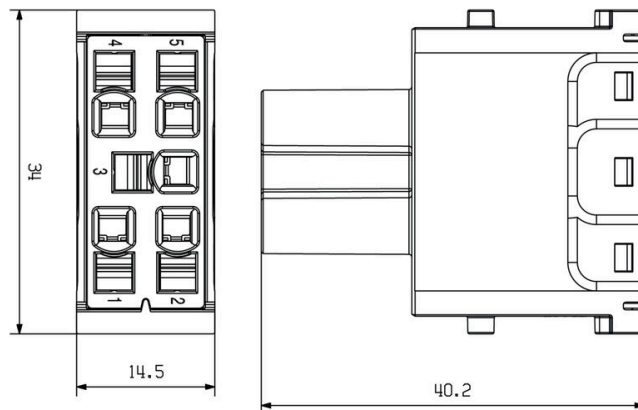
## Rysunki

www.weidmueller.com

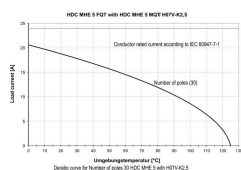
### Zdjęcie produktu



### Rysunek



### Krzywa obciążalności prądowej



## HDC MHE 5 FP

Weidmüller Interface GmbH &amp; Co. KG

Klingenbergstraße 26

D-32758 Detmold

Germany

www.weidmueller.com

## Akcesoria

## Standardowe



## Proste

Innowacyjna przesuwana ramka ma dwa blokowane położenia: otwarte oraz zamknięte. Pozwala to na łatwe montowanie modułów bez użycia narzędzi.

## Ogólne dane zamówieniowe

Typ	HDC MF 6B AB	Wersja
Nr zam.	<a href="#">1428920000</a>	Rama
GTIN (EAN)	4050118233414	
Ilość	1 ST	
Typ	HDC MF 6B BA	Wersja
Nr zam.	<a href="#">1428940000</a>	Rama
GTIN (EAN)	4050118233353	
Ilość	1 ST	
Typ	HDC MF 10B AC	Wersja
Nr zam.	<a href="#">1428960000</a>	Rama
GTIN (EAN)	4050118233223	
Ilość	1 ST	
Typ	HDC MF 10B CA	Wersja
Nr zam.	<a href="#">1428980000</a>	Rama
GTIN (EAN)	4050118233278	
Ilość	1 ST	
Typ	HDC MF 16B AD	Wersja
Nr zam.	<a href="#">1429010000</a>	Rama
GTIN (EAN)	4050118233315	
Ilość	1 ST	
Typ	HDC MF 16B DA	Wersja
Nr zam.	<a href="#">1429030000</a>	Rama
GTIN (EAN)	4050118233407	
Ilość	1 ST	
Typ	HDC MF 24B AF	Wersja
Nr zam.	<a href="#">1429050000</a>	Rama
GTIN (EAN)	4050118233285	
Ilość	1 ST	
Typ	HDC MF 24B FA	Wersja
Nr zam.	<a href="#">1429070000</a>	Rama
GTIN (EAN)	4050118233520	
Ilość	1 ST	

## HDC MHE 5 FP

Weidmüller Interface GmbH &amp; Co. KG

Klingenbergstraße 26

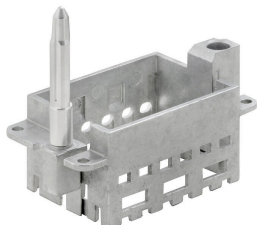
D-32758 Detmold

Germany

www.weidmueller.com

## Akcesoria

## Z długim stykiem prowadzącym



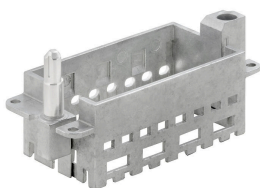
Proste

Innowacyjna przesuwana ramka ma dwa blokowane położenia: otwarte oraz zamknięte. Pozwala to na łatwe montowanie modułów bez użycia narzędzi.

## Ogólne dane zamówieniowe

Typ	HDC MFGL 10B AC	Wersja
Nr zam.	<a href="#">2736990000</a>	Rama
GTIN (EAN)	4050118823042	
Ilość	1 ST	
Typ	HDC MFGL 6B AB	Wersja
Nr zam.	<a href="#">2736970000</a>	Rama
GTIN (EAN)	4050118823035	
Ilość	1 ST	
Typ	HDC MFGL 24B FA	Wersja
Nr zam.	<a href="#">2737040000</a>	Rama
GTIN (EAN)	4050118823097	
Ilość	1 ST	

## Z krótkim stykiem prowadzącym



Proste

Innowacyjna przesuwana ramka ma dwa blokowane położenia: otwarte oraz zamknięte. Pozwala to na łatwe montowanie modułów bez użycia narzędzi.

## Ogólne dane zamówieniowe

Typ	HDC MFGS 16B DA	Wersja
Nr zam.	<a href="#">2736940000</a>	Rama
GTIN (EAN)	4050118823004	
Ilość	1 ST	
Typ	HDC MFGS 24B AF	Wersja
Nr zam.	<a href="#">2736950000</a>	Rama
GTIN (EAN)	4050118823011	
Ilość	1 ST	

## HDC MHE 5 FP

**Weidmüller Interface GmbH & Co. KG**  
Klingenbergstraße 26  
D-32758 Detmold  
Germany

www.weidmueller.com

## Akcesoria

## Z długim stykiem prowadzącym

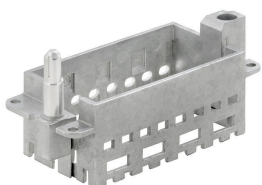


Proste  
Innowacyjna przesuwana ramka ma dwa blokowane położenia: otwarte oraz zamknięte. Pozwala to na łatwe montowanie modułów bez użycia narzędzi.

## Ogólne dane zamówieniowe

Typ	HDC MFGL 16B DA	Wersja
Nr zam.	<a href="#">2737020000</a>	Rama
GTIN (EAN)	4050118823073	
Ilość	1 ST	

## Z krótkim stykiem prowadzącym

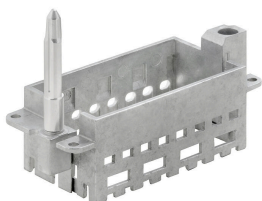


Proste  
Innowacyjna przesuwana ramka ma dwa blokowane położenia: otwarte oraz zamknięte. Pozwala to na łatwe montowanie modułów bez użycia narzędzi.

## Ogólne dane zamówieniowe

Typ	HDC MFGS 16B AD	Wersja
Nr zam.	<a href="#">2736930000</a>	Rama
GTIN (EAN)	4050118822298	
Ilość	1 ST	

## Z długim stykiem prowadzącym



Proste  
Innowacyjna przesuwana ramka ma dwa blokowane położenia: otwarte oraz zamknięte. Pozwala to na łatwe montowanie modułów bez użycia narzędzi.

## Ogólne dane zamówieniowe

Typ	HDC MFGL 16B AD	Wersja
Nr zam.	<a href="#">2737010000</a>	Rama
GTIN (EAN)	4050118823066	
Ilość	1 ST	

## HDC MHE 5 FP

Weidmüller Interface GmbH &amp; Co. KG

Klingenbergstraße 26

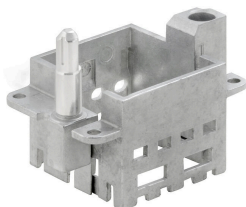
D-32758 Detmold

Germany

www.weidmueller.com

## Akcesoria

## Z krótkim stykiem prowadzącym



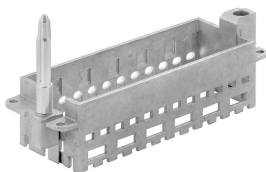
Proste

Innowacyjna przesuwana ramka ma dwa blokowane położenia: otwarte oraz zamknięte. Pozwala to na łatwe montowanie modułów bez użycia narzędzi.

## Ogólne dane zamówieniowe

Typ	HDC MFGS 6B AB	Wersja
Nr zam.	<a href="#">2736890000</a>	Rama
GTIN (EAN)	4050118822250	
Ilość	1 ST	
Typ	HDC MFGS 24B FA	Wersja
Nr zam.	<a href="#">2736960000</a>	Rama
GTIN (EAN)	4050118823028	
Ilość	1 ST	
Typ	HDC MFGS 10B AC	Wersja
Nr zam.	<a href="#">2736910000</a>	Rama
GTIN (EAN)	4050118822274	
Ilość	1 ST	

## Z długim stykiem prowadzącym



Proste

Innowacyjna przesuwana ramka ma dwa blokowane położenia: otwarte oraz zamknięte. Pozwala to na łatwe montowanie modułów bez użycia narzędzi.

## Ogólne dane zamówieniowe

Typ	HDC MFGL 24B AF	Wersja
Nr zam.	<a href="#">2737030000</a>	Rama
GTIN (EAN)	4050118823080	
Ilość	1 ST	
Typ	HDC MFGL 10B CA	Wersja
Nr zam.	<a href="#">2737000000</a>	Rama
GTIN (EAN)	4050118823059	
Ilość	1 ST	

## HDC MHE 5 FP

Weidmüller Interface GmbH &amp; Co. KG

Klingenbergstraße 26

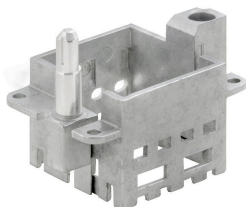
D-32758 Detmold

Germany

www.weidmueller.com

## Akcesoria

## Z krótkim stykiem prowadzącym



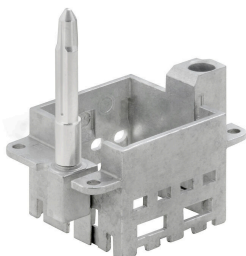
Proste

Innowacyjna przesuwana ramka ma dwa blokowane położenia: otwarte oraz zamknięte. Pozwala to na łatwe montowanie modułów bez użycia narzędzi.

## Ogólne dane zamówieniowe

Typ	HDC MFGS 6B BA	Wersja
Nr zam.	<a href="#">2736900000</a>	Rama
GTIN (EAN)	4050118822267	
Ilość	1 ST	
Typ	HDC MFGS 10B CA	Wersja
Nr zam.	<a href="#">2736920000</a>	Rama
GTIN (EAN)	4050118822281	
Ilość	1 ST	

## Z długim stykiem prowadzącym



Proste

Innowacyjna przesuwana ramka ma dwa blokowane położenia: otwarte oraz zamknięte. Pozwala to na łatwe montowanie modułów bez użycia narzędzi.

## Ogólne dane zamówieniowe

Typ	HDC MFGL 6B BA	Wersja
Nr zam.	<a href="#">2736980000</a>	Rama
GTIN (EAN)	4050118822908	
Ilość	1 ST	

## HDC MHE 5 FP

**Weidmüller Interface GmbH & Co. KG**

Klingenbergstraße 26

D-32758 Detmold

Germany

[www.weidmueller.com](http://www.weidmueller.com)

## Elementy współpracujące

### Moduły elektroniczne



#### Uniwersalny

Cztery różne wielkości modułów pozwalają na znaczne oszczędności miejsca. Mała podziałka oznacza także możliwość optymalizacji konstrukcji.

### Ogólne dane zamówieniowe

Typ	HDC MHE 5 MP	Wersja
Nr zam.	<a href="#">2636180000</a>	Moduł sygnałowy, 400 V, 16 A, Liczba biegunów: 5, PUSH IN z
GTIN (EAN)	4050118690996	aktuatorem, Złącze męskie, Wymagane otwory wtykowe: 1
Ilość	1 ST	