

HDC MHE 4X2 MP

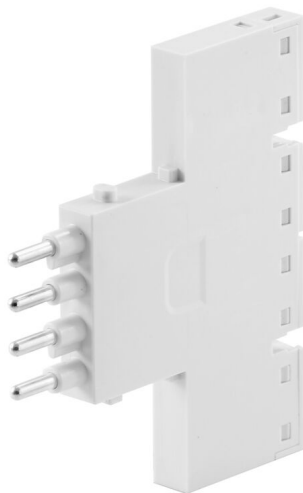
Weidmüller Interface GmbH & Co. KG

Klingenbergstraße 26

D-32758 Detmold

Germany

www.weidmueller.com



Uniwersalny

Cztery różne wielkości modułów pozwalają na znaczne oszczędności miejsca. Mała podziałka oznacza także możliwość optymalizacji konstrukcji.

Ogólne dane zamówieniowe

Wersja	Moduł sygnałowy, 250 V, 16 A, Liczba biegunów: 4, PUSH IN z akuatorem, złącze męskie, Wymagane otwory wtykowe: 0.5
Nr zam.	2636090000
Typ	HDC MHE 4X2 MP
GTIN (EAN)	4050118692839
Ilość	1 szt.

HDC MHE 4X2 MP

Weidmüller Interface GmbH & Co. KG
Klingenbergstraße 26
D-32758 Detmold
Germany

www.weidmueller.com

Dane techniczne

Dopuszczenia

Atesty



ROHS Zgodny

UL File Number Search [Witryna UL](#)

Nr certyfikatu (cURus) E92202

Wymiary i masa

Głębokość	70.5 mm	Głębokość (cale)	2.7756 inch
Wysokość	63 mm	Wysokość (cale)	2.4803 inch
Szerokość	7.15 mm	Szerokość (cale)	0.2815 inch
Masa netto	24.52 g		

Temperatury

Temperatura graniczna -40 °C ... 125 °C

Zgodność produktu z wymogami środowiska naturalnego

Status zgodności z dyrektywą RoHS Zgodne, z wyłączeniem

Wyłączenie RoHS (w przypadkach, w których ma to zastosowanie / jest znane) 6c

REACH SVHC Lead 7439-92-1, Potassium perfluorobutane sulfonate 29420-49-3

SCIP 9ed66ce7-2fe8-4987-bb46-06cab3f02292

Dane ogólne

Liczba biegunów	4	Liczba potencjałów	2
Klasa palności wg UL 94	V-0	Opór izolacji	1012 Ω
Cykle wpinania	≥ 500	Typ	złącze męskie
Kategoria przepięciowa	III	Stopień zanieczyszczenia	3
Materiał podstawowy	Poliwęglan, wzmocniony włóknem szklanym	Typoszereg	ModuPlug
Napięcie pomiarowe (DIN EN 61984)	250 V	Napięcie pomiarowe według UL/CSA	600 V
Udarowe napięcie pomiarowe (DIN EN 61984)	4 kV	Prąd pomiarowy (DIN EN 61984)	16 A
Wymagane otwory wtykowe	0.5		

Dane połączenia ochronnego

Rodzaj przyłącza PE złącze śrubowe nad ramą modułu

Wersja

przekrój przyłączeniowy przewodu AWG, AWG 14 maks.		Długość usunięcia izolacji przyłącza pomiarowego	10 mm
Rodzaj przyłącza	PUSH IN z aktuatorem	przekrój przyłącza przewodu AWG, min.	AWG 20
Przekrój przyłącza przewodu, maks.	2.5 mm ²	Przekrój przyłącza przewodu, min.	0.5 mm ²

HDC MHE 4X2 MP

Weidmüller Interface GmbH & Co. KG
Klingenbergstraße 26
D-32758 Detmold
Germany

www.weidmueller.com

Dane techniczne

Ważna informacja

Informacje produktowe Do użycia tylko w połączeniu z uchwytami montażowymi (2716790000 / 2716800000) obudów do montażu ściennego RockStar IP66.

Klasyfikacje

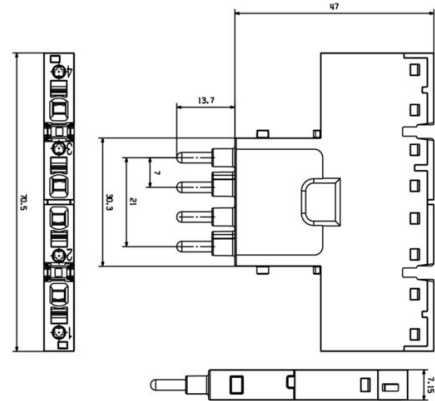
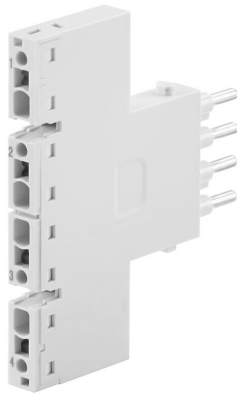
ETIM 8.0	EC000438	ETIM 9.0	EC000438
ETIM 10.0	EC000438	ECLASS 14.0	27-44-02-17
ECLASS 15.0	27-44-02-17		

HDC MHE 4X2 MP

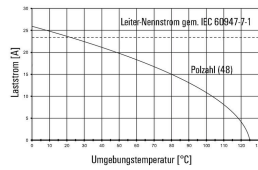
Weidmüller Interface GmbH & Co. KG
 Klingenbergstraße 26
 D-32758 Detmold
 Germany

Rysunki

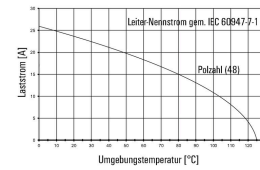
www.weidmueller.com



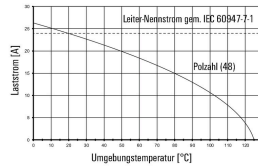
HDC MHE 4X2 MQT mit HDC MHE 4FQT / H07V-K2,5



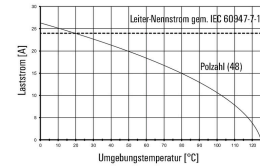
HDC MHE 4X2 MQT mit HDC MHE 4FQT / H07V-K2,5



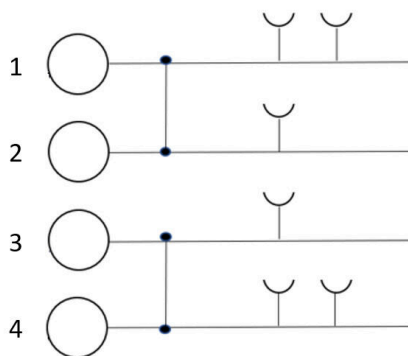
HDC MHE 4X2 FQT mit HDC MHE 4MQT / H07V-K2,5



HDC MHE 4X2 FQT mit HDC MHE 4MQT / H07V-K2,5



HDC MHE 4X2



HDC MHE 4X2 MP

Weidmüller Interface GmbH & Co. KG
 Klingenbergstraße 26
 D-32758 Detmold
 Germany

www.weidmueller.com

Akcesoria

Znacznik



Oprócz złączy do pracy w trudnych warunkach, rodzina RockStar® obejmuje akcesoria do efektywnego, funkcjonalnego i bezpiecznego okablowania systemu, np. systemy kodowania, strzemiona osłonowe, płyty osłonowe oraz zapasowe uszczelki.

Ogólne dane zamówieniowe

Typ	HDC MMARK 4	Wersja
Nr zam.	2710590000	Marking tags, Heavy duty connector assemblies
GTIN (EAN)	4050118783902	
Ilość	640 ST	

Mostek poprzeczny



Oprócz złączy do pracy w trudnych warunkach, rodzina RockStar® obejmuje akcesoria do efektywnego, funkcjonalnego i bezpiecznego okablowania systemu, np. systemy kodowania, strzemiona osłonowe, płyty osłonowe oraz zapasowe uszczelki.

Ogólne dane zamówieniowe

Typ	HDC MXCC2 4X	Wersja
Nr zam.	2709710000	Cross-connector bridge, Heavy duty connector assemblies
GTIN (EAN)	4050118805659	
Ilość	50 ST	
Typ	HDC MXCC3 4X	Wersja
Nr zam.	2709720000	Cross-connector bridge, Heavy duty connector assemblies
GTIN (EAN)	4050118805666	
Ilość	50 ST	
Typ	HDC MXCC4 4X	Wersja
Nr zam.	2709730000	Cross-connector bridge, Heavy duty connector assemblies
GTIN (EAN)	4050118805673	
Ilość	50 ST	
Typ	HDC MXCC5 4X	Wersja
Nr zam.	2709740000	Cross-connector bridge, Heavy duty connector assemblies
GTIN (EAN)	4050118805680	
Ilość	50 ST	
Typ	HDC MXCC6 4X	Wersja
Nr zam.	2709750000	Cross-connector bridge, Heavy duty connector assemblies
GTIN (EAN)	4050118805703	
Ilość	50 ST	

HDC MHE 4X2 MP

Weidmüller Interface GmbH & Co. KG
 Klingenbergstraße 26
 D-32758 Detmold
 Germany

www.weidmueller.com

Akcesoria

Typ	HDC MXCC7 4X	Wersja
Nr zam.	2709770000	Cross-connector bridge, Heavy duty connector assemblies
GTIN (EAN)	4050118805710	
Ilość	20 ST	
Typ	HDC MXCC8 4X	Wersja
Nr zam.	2709780000	Cross-connector bridge, Heavy duty connector assemblies
GTIN (EAN)	4050118805727	
Ilość	20 ST	
Typ	HDC MXCC9 4X	Wersja
Nr zam.	2709790000	Cross-connector bridge, Heavy duty connector assemblies
GTIN (EAN)	4050118805734	
Ilość	20 ST	
Typ	HDC MXCC10 4X	Wersja
Nr zam.	2709800000	Cross-connector bridge, Heavy duty connector assemblies
GTIN (EAN)	4050118805741	
Ilość	20 ST	
Typ	HDC MXCC11 4X	Wersja
Nr zam.	2709810000	Cross-connector bridge, Heavy duty connector assemblies
GTIN (EAN)	4050118805758	
Ilość	20 ST	
Typ	HDC MXCC12 4X	Wersja
Nr zam.	2709820000	Cross-connector bridge, Heavy duty connector assemblies
GTIN (EAN)	4050118805765	
Ilość	20 ST	

HDC MHE 4X2 MP

Weidmüller Interface GmbH & Co. KG
 Klingenbergstraße 26
 D-32758 Detmold
 Germany

Elementy współpracujące

www.weidmueller.com

Moduły elektroniczne



Uniwersalny
 Cztery różne wielkości modułów pozwalają na znaczne oszczędności miejsca. Mała podziałka oznacza także możliwość optymalizacji konstrukcji.

Ogólne dane zamówieniowe

Typ	HDC MHE 4 FP	Wersja
Nr zam.	2635990000	Moduł sygnałowy, 250 V, 16 A, Liczba biegunów: 4, PUSH IN z akuatorem, złącze żeńskie, Wymagane otwory wtykowe: 0.5
GTIN (EAN)	4050118692792	
Ilość	1 ST	
Typ	HDC MHE 4X FP	Wersja
Nr zam.	2636060000	Moduł sygnałowy, 250 V, 16 A, Liczba biegunów: 4, PUSH IN z akuatorem, złącze żeńskie, Wymagane otwory wtykowe: 0.5
GTIN (EAN)	4050118692808	
Ilość	1 ST	
Typ	HDC MHE 4X2 FP	Wersja
Nr zam.	2636080000	Moduł sygnałowy, 250 V, 16 A, Liczba biegunów: 4, PUSH IN z akuatorem, złącze żeńskie, Wymagane otwory wtykowe: 0.5
GTIN (EAN)	4050118692822	
Ilość	1 ST	