

## HDC MHE 4X FP

**Weidmüller Interface GmbH & Co. KG**

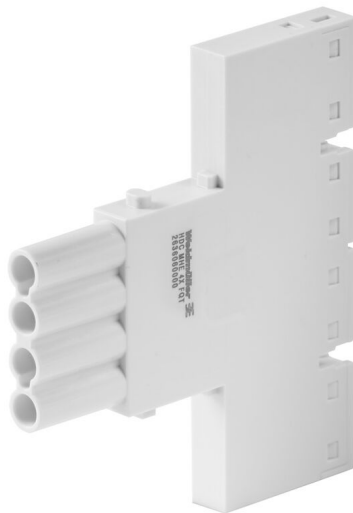
Klingenbergstraße 26

D-32758 Detmold

Germany

[www.weidmueller.com](http://www.weidmueller.com)

### Zdjęcie produktu



#### Uniwersalny

Cztery różne wielkości modułów pozwalają na znaczne oszczędności miejsca. Mała podziałka oznacza także możliwość optymalizacji konstrukcji.

#### Ogólne dane zamówieniowe

Wersja	Moduł sygnałowy, 250 V, 16 A, Liczba biegunów: 4, PUSH IN z akuatorem, złącze żeńskie, Wymagane otwory wtykowe: 0.5
Nr zam.	<a href="#">2636060000</a>
Typ	HDC MHE 4X FP
GTIN (EAN)	4050118692808
Ilość	1 szt.

## HDC MHE 4X FP

Weidmüller Interface GmbH &amp; Co. KG

Klingenbergstraße 26

D-32758 Detmold

Germany

www.weidmueller.com

## Dane techniczne

## Dopuszczenia

Atesty



ROHS	Zgodny
UL File Number Search	<a href="#">Witryna UL</a>
Nr certyfikatu (cURus)	E92202

## Wymiary i masa

Głębokość	70.5 mm	Głębokość (cale)	2.7756 inch
Wysokość	63 mm	Wysokość (cale)	2.4803 inch
Szerokość	7.15 mm	Szerokość (cale)	0.2815 inch
Masa netto	23.76 g		

## Temperatury

Temperatura graniczna	-40 °C ... 125 °C
-----------------------	-------------------

## Zgodność produktu z wymogami środowiska naturalnego

Status zgodności z dyrektywą RoHS	Zgodne, z wyłączeniem
Wyłączenie RoHS (w przypadkach, w których ma to zastosowanie / jest znane)	6c
REACH SVHC	Lead 7439-92-1, Potassium perfluorobutane sulfonate 29420-49-3
SCIP	9ed66ce7-2fe8-4987-bb46-06cab3f02292

## Dane ogólne

Liczba biegunów	4	Liczba potencjałów	4
Klasa palności wg UL 94	V-0	Opór izolacji	1012 Ω
Cykle wpinania	≥ 500	Typ	złącze żeńskie
Kategoria przepięciowa	III	Stopień zanieczyszczenia	3
Materiał podstawowy	Poliwęglan, wzmocniony włóknem szklanym	Typoszereg	ModuPlug
Napięcie pomiarowe (DIN EN 61984)	250 V	Napięcie pomiarowe według UL/CSA	600 V
Udarowe napięcie pomiarowe (DIN EN 61984)	4 kV	Prąd pomiarowy (DIN EN 61984)	16 A
Wymagane otwory wtykowe	0.5		

## Dane połączenia ochronnego

Rodzaj przyłącza PE	złącze śrubowe nad ramą modułu
---------------------	--------------------------------

## Wersja

przekrój przyłączeniowy przewodu AWG, AWG 14 maks.		Długość usunięcia izolacji przyłącza pomiarowego	10 mm
Rodzaj przyłącza	PUSH IN z aktuatorem	przekrój przyłącza przewodu AWG, min.	AWG 20
Przekrój przyłącza przewodu, maks.	2.5 mm <sup>2</sup>	Przekrój przyłącza przewodu, min.	0.5 mm <sup>2</sup>

## HDC MHE 4X FP

**Weidmüller Interface GmbH & Co. KG**  
Klingenbergstraße 26  
D-32758 Detmold  
Germany

[www.weidmueller.com](http://www.weidmueller.com)

## Dane techniczne

### Ważna informacja

Informacje produktowe Do użycia tylko w połączeniu z uchwytami montażowymi (2716790000 / 2716800000) obudów do montażu ściennego RockStar IP66.

### Klasyfikacje

ETIM 8.0	EC000438	ETIM 9.0	EC000438
ETIM 10.0	EC000438	ECLASS 14.0	27-44-02-17
ECLASS 15.0	27-44-02-17		

## HDC MHE 4X FP

**Weidmüller Interface GmbH & Co. KG**  
 Klingenbergstraße 26  
 D-32758 Detmold  
 Germany

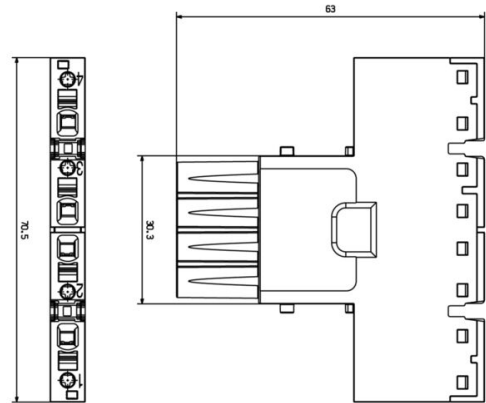
www.weidmueller.com

## Rysunki

### Zdjęcie produktu

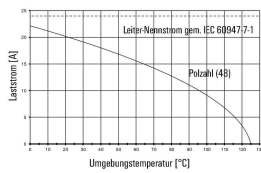


### Rysunek

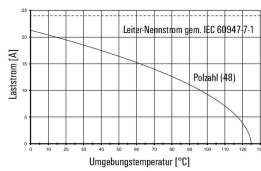


### Krzywa obciążalności prądowej

HDC MHE 4X MQT mit HDC MHE 4FQT / H07V-K2,5



HDC MHE 4X FQT mit HDC MHE 4MQT / H07V-K2,5



## HDC MHE 4X FP

**Weidmüller Interface GmbH & Co. KG**  
Klingenbergstraße 26  
D-32758 Detmold  
Germany

www.weidmueller.com

## Akcesoria

## Znacznik



Oprócz złączy do pracy w trudnych warunkach, rodzina RockStar® obejmuje akcesoria do efektywnego, funkcjonalnego i bezpiecznego okablowania systemu, np. systemy kodowania, strzemiona osłonowe, płyty osłonowe oraz zapasowe uszczelki.

## Ogólne dane zamówieniowe

Typ	HDC MMARK 4	Wersja
Nr zam.	<a href="#">2710590000</a>	Oznaczniki, Zespoły złącza do wysokiego obciążenia
GTIN (EAN)	4050118783902	
Ilość	640 ST	

## Mostek poprzeczny



Oprócz złączy do pracy w trudnych warunkach, rodzina RockStar® obejmuje akcesoria do efektywnego, funkcjonalnego i bezpiecznego okablowania systemu, np. systemy kodowania, strzemiona osłonowe, płyty osłonowe oraz zapasowe uszczelki.

## Ogólne dane zamówieniowe

Typ	HDC MXCC2 4X	Wersja
Nr zam.	<a href="#">2709710000</a>	Mostek do połączenia poprzecznego, Zespoły złącza do wysokiego obciążenia
GTIN (EAN)	4050118805659	
Ilość	50 ST	
Typ	HDC MXCC3 4X	Wersja
Nr zam.	<a href="#">2709720000</a>	Mostek do połączenia poprzecznego, Zespoły złącza do wysokiego obciążenia
GTIN (EAN)	4050118805666	
Ilość	50 ST	
Typ	HDC MXCC4 4X	Wersja
Nr zam.	<a href="#">2709730000</a>	Mostek do połączenia poprzecznego, Zespoły złącza do wysokiego obciążenia
GTIN (EAN)	4050118805673	
Ilość	50 ST	
Typ	HDC MXCC5 4X	Wersja
Nr zam.	<a href="#">2709740000</a>	Mostek do połączenia poprzecznego, Zespoły złącza do wysokiego obciążenia
GTIN (EAN)	4050118805680	
Ilość	50 ST	
Typ	HDC MXCC6 4X	Wersja
Nr zam.	<a href="#">2709750000</a>	Mostek do połączenia poprzecznego, Zespoły złącza do wysokiego obciążenia
GTIN (EAN)	4050118805703	
Ilość	50 ST	

## HDC MHE 4X FP

Weidmüller Interface GmbH &amp; Co. KG

Klingenbergstraße 26

D-32758 Detmold

Germany

www.weidmueller.com

## Akcesoria

Typ	HDC MXCC7 4X	Wersja
Nr zam.	<a href="#">2709770000</a>	Mostek do połączenia poprzecznego, Zespoły złącza do wysokiego
GTIN (EAN)	4050118805710	obciążenia
Ilość	20 ST	
Typ	HDC MXCC8 4X	Wersja
Nr zam.	<a href="#">2709780000</a>	Mostek do połączenia poprzecznego, Zespoły złącza do wysokiego
GTIN (EAN)	4050118805727	obciążenia
Ilość	20 ST	
Typ	HDC MXCC9 4X	Wersja
Nr zam.	<a href="#">2709790000</a>	Mostek do połączenia poprzecznego, Zespoły złącza do wysokiego
GTIN (EAN)	4050118805734	obciążenia
Ilość	20 ST	
Typ	HDC MXCC10 4X	Wersja
Nr zam.	<a href="#">2709800000</a>	Mostek do połączenia poprzecznego, Zespoły złącza do wysokiego
GTIN (EAN)	4050118805741	obciążenia
Ilość	20 ST	
Typ	HDC MXCC11 4X	Wersja
Nr zam.	<a href="#">2709810000</a>	Mostek do połączenia poprzecznego, Zespoły złącza do wysokiego
GTIN (EAN)	4050118805758	obciążenia
Ilość	20 ST	
Typ	HDC MXCC12 4X	Wersja
Nr zam.	<a href="#">2709820000</a>	Mostek do połączenia poprzecznego, Zespoły złącza do wysokiego
GTIN (EAN)	4050118805765	obciążenia
Ilość	20 ST	

## HDC MHE 4X FP

**Weidmüller Interface GmbH & Co. KG**  
Klingenbergstraße 26  
D-32758 Detmold  
Germany

www.weidmueller.com

## Elementy współpracujące

## Moduły elektroniczne



**Uniwersalny**  
Cztery różne wielkości modułów pozwalają na znaczne oszczędności miejsca. Mała podziałka oznacza także możliwość optymalizacji konstrukcji.

## Ogólne dane zamówieniowe

Typ	HDC MHE 4 MP	Wersja
Nr zam.	<a href="#">2635980000</a>	Moduł sygnałowy, 250 V, 16 A, Liczba biegunów: 4, PUSH IN z akuatorem, Złącze męskie, Wymagane otwory wtykowe: 0.5
GTIN (EAN)	4050118692785	
Ilość	1 ST	
Typ	HDC MHE 4X MP	Wersja
Nr zam.	<a href="#">2636070000</a>	Moduł sygnałowy, 250 V, 16 A, Liczba biegunów: 4, PUSH IN z akuatorem, złącze męskie, Wymagane otwory wtykowe: 0.5
GTIN (EAN)	4050118692815	
Ilość	1 ST	
Typ	HDC MHE 4X2 MP	Wersja
Nr zam.	<a href="#">2636090000</a>	Moduł sygnałowy, 250 V, 16 A, Liczba biegunów: 4, PUSH IN z akuatorem, złącze męskie, Wymagane otwory wtykowe: 0.5
GTIN (EAN)	4050118692839	
Ilość	1 ST	