

## PRO TOPDC 24V/48V 10A

**Weidmüller Interface GmbH & Co. KG**

Klingenbergstraße 26

D-32758 Detmold

Germany

[www.weidmueller.com](http://www.weidmueller.com)



Konwertery PROtop DCDC służą do bezpiecznej separacji elektrycznej, dzięki czemu można uniknąć pętli uziemienia, które mogą wystąpić podczas dostarczania urządzeń terenowych w produkcji lub zakładach przetwórczych. Konwertery DCDC mogą być wykorzystywane na długich liniach zasilania do odświeżania napięcia zasilania. Zintegrowany ORing MOSFET niezawodnie rozłącza ewentualne, wewnętrzne zwarcia. Umożliwia on bezpośrednie, równoległe połączenie przetwornic ACDC i DCDC serii PROtop w celu uzyskania redundancji lub zwiększenia mocy. Stwarza więc możliwość wyeliminowania powszechnego stosowania diod lub zapętlonych modułów. Konwertery PROtop DCDC są także wyposażone w zaawansowaną technologię DCL. Zastosowany moduł komunikacyjny zapewnia pełną przejrzystość i spójność danych oraz możliwość stosowania zdalnego sterowania.

### Ogólne dane zamówieniowe

Wersja	DC/DC converter
Nr zam.	<a href="#">2627660000</a>
Typ	PRO TOPDC 24V/48V 10A
GTIN (EAN)	4050118662306
Ilość	1 szt.



## PRO TOPDC 24V/48V 10A

Weidmüller Interface GmbH &amp; Co. KG

Klingenbergstraße 26

D-32758 Detmold

Germany

www.weidmueller.com

## Dane techniczne

Znamionowe napięcie wyjściowe	48 V DC $\pm$ 1 %
Możliwość łączenia równoległego	tak, maks. 10
Napięcie wyjściowe, max.	56 V
Napięcie wyjściowe, min.	45 V
Prąd wyjściowy, max.	13 A
Metoda wykonywania złącz	PUSH IN
Napięcie wyjściowe, uwaga	regulacja z potencjometrem lub modułem komunikacji
Znamionowe natężenie prądu na wyjściu przy Uznam.	10 A @ 60 °C
Maksymalny czas mostkowania bezpieczników	Maksymalny czas mostkowania bezpieczników, 10 ms min
	Napięcie wejściowe, typ DC
	Napięcie wejściowe 24 V
	Prąd wyjściowy 10 A
	Napięcie wyjściowe 48 V
Ochrona przed napięciem zwrotnym	Tak
DCL - rezerwa obciążenia szczytowego	Czas trwania Boost 15 ms Mnożnik prądu nominalnego 500 % Czas trwania Boost 5 s Mnożnik prądu nominalnego 200 %
czas narastania	$\leq$ 100 ms

## Informacje ogólne

Sprawność	91%	Stopień ochrony	IP20
Kategoria przepięciowa	I, II, III	Położenie montażowe, wskazówka montażowa	Na szynie montażowej TS 35 swobodna przestrzeń 50 mm powyżej i poniżej dla swobodnego dopływu powietrza.
Wersja obudowy	metal, odporna na korozję	Derating	> 60°C (2.5% / 1°C)
z możliwością łączenia szeregowego	Nie	Powłoka zachowująca kształt	Nie
Moc tracona, bieg jałowy	5 W	Ochrona przed zwarcieniem	Tak

## PA52\_4 EMV / udar / wibracja

Wytrzymałość udarowa IEC 60068-2-27	30 g we wszystkich kierunkach	Emisja zakłóceń zgodnie z wymaganiami Klasa B	EN 55032
Badanie odporności na zakłócenia według	EN 55032:2015, EN 55035:2017, EN 61000-6-1:2007, EN 61000-6-2:2005, EN 61000-6-3:2007/ A1:2011, EN 61000-6-4:2007/ A1:2011, IEC 61000-4-2, IEC 61000-4-3, DIN EN 61000-4-4, EN 61000-4-5:2005, EN 61000-4-6:2008, IEC 61000-4-8	Odporność na wibracje IEC 60068-2-6	2.3 g (na szynie DIN), 4 g (montaż bezpośredni)

## Koordynacja izolacji

Kategoria przepięciowa	I, II, III	Stopień ochrony	III, bez przyłącza PE, do SELV
Napięcie izolacji wejście / wyjście	1.41 kV	Izolacja wyjście napięciowe / uziemienie	1.41 kV
Izolacja wyjście napięciowe / uziemienie	0.7 kV		

## PRO TOPDC 24V/48V 10A

Weidmüller Interface GmbH &amp; Co. KG

Klingenbergstraße 26

D-32758 Detmold

Germany

www.weidmueller.com

## Dane techniczne

## Bezpieczeństwo elektryczne (stosowane normy)

Elektryczne wyposażenie maszyn	według EN60204	Napięcie bezpieczne	SELV, zgodnie z normą IEC 60950-1, PELV zgodnie z EN 60204-1
Transformatory ochronne do zasilaczy impulsowych	Zgodnie z EN 61558-2-16		

## Dane podłączeniowe (wejście)

Technika przyłączeniowa	PUSH IN z akuatorem	Liczba zacisków	2 dla (+, -)
końcówka wkrętaka	0,6 x 3,5	Przekrój przyłącza przewodu, AWG/kcmil, max.	8 AWG
Przekrój przyłącza przewodu, AWG/kcmil, min.	20 AWG	Przekrój przyłącza przewodu, elastyczny, max.	6 mm <sup>2</sup>
Przekrój przyłącza przewodu, elastyczny, min.	0,2 mm <sup>2</sup>	Przekrój przyłącza przewodu, sztywny, max.	10 mm <sup>2</sup>
Przekrój przyłącza przewodu, sztywny, min.	0,2 mm <sup>2</sup>		

## Dane podłączeniowe (wyjście)

Technika przyłączeniowa	PUSH IN z akuatorem	Liczba zacisków	5 (+ + / - - -)
Przekrój przyłącza przewodu, AWG/kcmil, max.	8 AWG	Przekrój przyłącza przewodu, AWG/kcmil, min.	20 AWG
Przekrój przyłącza przewodu, elastyczny, max.	6 mm <sup>2</sup>	Przekrój przyłącza przewodu, elastyczny, min.	0,2 mm <sup>2</sup>
Przekrój przyłącza przewodu, sztywny, max.	10 mm <sup>2</sup>	Przekrój przyłącza przewodu, sztywny, min.	0,2 mm <sup>2</sup>
Końcówka wkrętaka	0,6 x 3,5		

## Dane przyłącza (sygnał)

Przekrój przyłącza przewodu elastycznego (sygnał), maks.	1,5 mm <sup>2</sup>	Technika przyłączeniowa	PUSH IN
Przekrój przyłącza przewodu, AWG/kcmil, max.	16	Przekrój przyłącza przewodu, sztywny, min.	0,14 mm <sup>2</sup>
Przekrój przyłącza przewodu, sztywny, max.	1,5 mm <sup>2</sup>	Przekrój przyłącza przewodu elastycznego (sygnał), min.	0,14 mm <sup>2</sup>
Przekrój przyłącza przewodu, AWG/kcmil, min.	26 mm <sup>2</sup>		

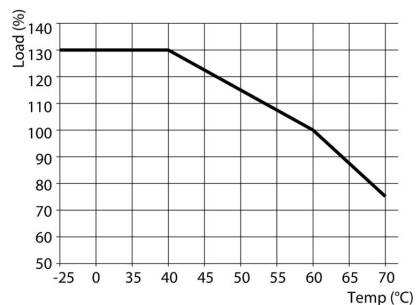
## Sygnałowy

styk bezpotencjałowy	Tak	Czerwona/zielona dioda LED	Zielona: praca (bez awarii), Miga na zielono: ostrzeżenie >90%, Miga na zielono/czerwono: wyjście wyłączone (tryb wyłączenia), Błyska na czerwono: przeciążenie/błąd
status przekaźnika (maks. obciążenie)	napięcie wyjściowe OK (30 V DC / 1 A)		

## Klasyfikacje

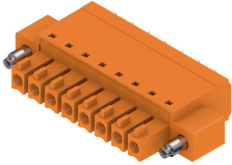
ETIM 8.0	EC002540	ETIM 9.0	EC002540
ETIM 10.0	EC002540	ECLASS 14.0	27-04-07-01
ECLASS 15.0	27-04-07-01		

**Rysunki**



## Akcesoria

## BCF 3.81/180F



PUSH IN - Innowacyjna technologia złączy marki Weidmüller ułatwia przyłączanie przewodów. Korzyści z punktu widzenia użytkownika oraz zastosowania:

Duża gęstość upakowania dzięki bardzo małej wysokości elementów. Wystarczy włożyć przygotowany przewód - gotowe Duża gęstość upakowania elementów przy zastosowaniu dwurzędowego złącza wtykowego SCDN / SCDN-THRŁatwiejszy montaż dzięki wbudowanym przyciskom do otwierania jednostki mocującej Intuicyjna obsługa dzięki jednoznacznej różnicy między wejściami przewodów, a miejscami działania beznarzędziowe blokowanie oraz zwalnianie przy zastosowaniu dźwigni zwalnającej zatrzask opatentowanej (LR) przez firmę Weidmüller

Złącza wtykowe Weidmüller, raster 3,81 mm (0,15 cala), są kompatybilne z układem typowych złączy wtykowych, mogą być kodowane oraz mają miejsce do zadrukowania.

## Ogólne dane zamówieniowe

Typ	BCF 3.81/03/180F SN BK ...	Wersja
Nr zam.	<a href="#">1347850000</a>	Złącze wtykowe do druku, wtyk żeński, 3.81 mm, Liczba biegunów: 3,
GTIN (EAN)	4050118152517	180°, PUSH IN z przyciskiem aktywacji. Zakres zaciskania, maks. : 1.5
Ilość	50 ST	mm <sup>2</sup> , skrzynia