

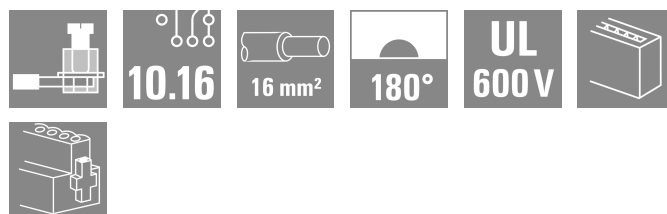
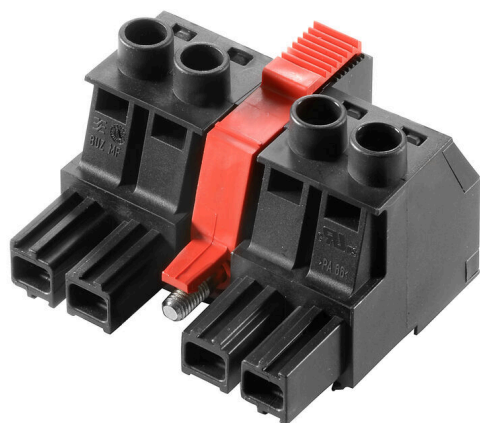
BUZ 10.16IT/04/180MSF3 AG BK BX**Weidmüller Interface GmbH & Co. KG**

Klingenbergstraße 26

D-32758 Detmold

Germany

www.weidmueller.com



Wtyk żeński 180° w rastrze 10,16 do sieci zasilających w układzie IT. Spełnia wymagania UL1059 600 V klasy C. W połączeniu ze złączem męskim SU 10.16 IT ze stykiem wyprzedzającym.

Spełnia rozszerzone wymagania dotyczące zabezpieczenia przed dotknięciem 5,5 mm dla sieci zasilających w układzie IT wg IEC 61800-5-1 dla 400 V do uziemienia.

W porównaniu z rozwiązaniami konwencjonalnymi, samoustalający się (opcjonalnie także mocowany śrubami) kołnierz środkowy pozwala zmniejszyć zapotrzebowanie na miejsce o jedną szerokość rastra.

Opcjonalnie dostępny także bez zamka kołnierza środkowego.

Ogólne dane zamówieniowe

Wersja	Złącze wtykowe do druku, wtyk żeński, 10.16 mm, Liczba biegunów: 4, 180°, Przyłącze z jarzmem, Zakres zaciskania, maks. : 16 mm ²
Nr zam.	2627310000
Typ	BUZ 10.16IT/04/180MSF3 AG BK BX
GTIN (EAN)	4050118630992
Ilość	18 szt.
parametry produktu	IEC: 1000 V / 78.3 A / 0.2 - 16 mm ² UL: 600 V / 60 A / AWG 22 - AWG 4

Dane techniczne

Dopuszczenia

ROHS	Zgodny
------	--------

Wymiary i masa

Masa netto	55.86 g
------------	---------

Zgodność produktu z wymogami środowiska naturalnego

Status zgodności z dyrektywą RoHS	Zgodne, z wyłączeniem
Wyłączenie RoHS (w przypadkach, w których ma to zastosowanie / jest znane)	6a1
REACH SVHC	Lead 7439-92-1
SCIP	8295bd8f-de43-48c8-b6fb-ccac7a7a6168

Parametry systemu

Rodzina produktów	OMNIMATE Power - seria BU/SU 10.16IT	Rodzaj przyłącza	Przyłącze pola
Metoda wykonywania złącz	Przyłącze z jarmem	Raster w mm (P)	10.16 mm
Raster w calach (P)	0.400 "	Kierunek odejścia przewodu	180°
Liczba biegunów	4	L1 in mm	40.64 mm
L1 w calach	1.600 "	Liczba rzędów	1
liczba rzędów z biegunami	1	Przekrój pomiarowy	16 mm ²
zabezpieczenie przed dotykiem wg DIN VDE 57 106	zabezpieczony przed dotknięciem palcami	zabezpieczenie przed dotykiem wg DIN VDE 0470	IP 20
Rezystancja skrośna	4,50 mΩ	element kodowany	Tak
Długość odizolowania	12 mm	Moment dokręcania dla kołnierza śrubowego, min.	0.3 Nm
Moment dokręcania dla kołnierza śrubowego, maks.	0.4 Nm	Moment obrotowy dociągający, min.	1.2 Nm
Moment obrotowy dociągający, maks.	2 Nm	śruba dociskowa	M 4
końcówka wkrętaka norma	DIN 5264, ISO 8764/2-PZ	Cykle wpinania	25
Siła wtykania/biegun, maks.	14.5 N	Siła ciągnięcia / biegun, maks.	14.5 N

Dane materiałowe

Materiał izolacyjny	PA GF	Barwny	czarny
Tabela kolorów (podobny)	RAL 9011	grupa materiałów izolacyjnych	I
Porównywalny wskaźnik śledzenia (CTI)	≥ 600	Moisture Level (MSL)	
Klasa palności wg UL 94	V-0	Materiał styków	Stop Cu
Powierzchnia styku	srebrzone	Struktura warstwowa wtyku	≥ 3 μm Ag
Temperatura magazynowania, min.	-40 °C	Temperatura magazynowania, max.	70 °C
Temperatura pracy, min.	-50 °C	Temperatura pracy, max.	130 °C
Zakres temperatur montaż, min.	-25 °C	Zakres temperatur montaż, max.	130 °C

Przewody pasujące do złącza

Zakres zaciskania, min.	0.2 mm ²
Zakres zaciskania, maks.	16 mm ²
przekrój przyłącza przewodu AWG, min.	AWG 22
przekrój przyłączeniowy przewodu AWG, AWG 4 maks.	
jednodrutowe, min. H05(07) V-U	0.2 mm ²
jednodrutowe, maks. H05(07) V-U	16 mm ²
Wielodrutowe, min. H07V-R	6 mm ²

BUZ 10.16IT/04/180MSF3 AG BK BX

Weidmüller Interface GmbH & Co. KG
 Klingenbergstraße 26
 D-32758 Detmold
 Germany

www.weidmueller.com

Dane techniczne

wielodrutowe, maks. H07V-R	16 mm ²
cienkodrutowe, min. H05(07) V-K	0.5 mm ²
cienkodrutowe, maks. H05(07) V-K	16 mm ²
z AEH z kołnierzem DIN 46 228/4, min.	0.25 mm ²
z AEH z kołnierzem DIN 46 228/4, maks.	16 mm ²
z tulejką zaciskową, DIN 46228 pt 1, min.	0.25 mm ²
z końcówką kablową wg DIN 46 228/1, 16 mm ² maks.	
Sprawdzian trzpieniowy EN 60999 a x b; ø	5.3mm (B6)

Zaciskany przewód	Przekrój poprzeczny przyłączanego przewodu	Typ	cienkodrutowe
		znamionowy	0.5 mm ²
przewód i końcówka tulejkowa	Długość zdejmowania izolacji	znamionowy	4 mm
		Zalecana tulejka kablowa	H0.5/18 OR
		Typ	cienkodrutowe
przewód i końcówka tulejkowa	Długość zdejmowania izolacji	znamionowy	1 mm ²
		Zalecana tulejka kablowa	H1.0/18 GE
		Typ	cienkodrutowe
przewód i końcówka tulejkowa	Długość zdejmowania izolacji	znamionowy	1.5 mm ²
		Zalecana tulejka kablowa	H1.5/18D SW
		Zalecana tulejka kablowa	H1.5/12
		Typ	cienkodrutowe
przewód i końcówka tulejkowa	Długość zdejmowania izolacji	znamionowy	0.75 mm ²
		Zalecana tulejka kablowa	H0.75/18 W
		Typ	cienkodrutowe
przewód i końcówka tulejkowa	Długość zdejmowania izolacji	znamionowy	2.5 mm ²
		Zalecana tulejka kablowa	H2.5/19D BL
		Zalecana tulejka kablowa	H2.5/12
		Typ	cienkodrutowe
przewód i końcówka tulejkowa	Długość zdejmowania izolacji	znamionowy	4 mm ²
		Zalecana tulejka kablowa	H4.0/12
		Zalecana tulejka kablowa	H4.0/20D GR
		Zalecana tulejka kablowa	H4.0/12
		Typ	cienkodrutowe

Dane techniczne

przewód i końcówka tulejkowa	znamionowy	6 mm ²
	Długość zdejmowania izolacji	znamionowy 4 mm
	Zalecana tulejka kablowa	H6.0/20 SW
	Długość zdejmowania izolacji	znamionowy 2 mm
Przekrój poprzeczny przyłączanego przewodu	znamionowy	10 mm ²
	Typ	cienkodrutowe
	Długość zdejmowania izolacji	znamionowy 2 mm
	Zalecana tulejka kablowa	H10.0/12
przewód i końcówka tulejkowa	znamionowy	16 mm ²
	Typ	cienkodrutowe
	Długość zdejmowania izolacji	znamionowy 5 mm
	Zalecana tulejka kablowa	H10.0/22 EB
Przekrój poprzeczny przyłączanego przewodu	znamionowy	16 mm ²
	Typ	cienkodrutowe
	Długość zdejmowania izolacji	znamionowy 2 mm
	Zalecana tulejka kablowa	H16.0/12
przewód i końcówka tulejkowa	znamionowy	16 mm ²
	Typ	cienkodrutowe
	Długość zdejmowania izolacji	znamionowy 5 mm
	Zalecana tulejka kablowa	H16.0/22 GN

Tekst referencyjny

Długość tulejek należy dobrać zależnie od produktu i napięcia znamionowego.

Dane znamionowe wg IEC

przetestowane zgodnie z normą	IEC 60664-1, IEC 61984	Prąd znamionowy, min. liczba biegunów 78.3 A (Tu=20°C)
Prąd znamionowy, maks. liczba biegunów (Tu=20°C)	67.9 A	Prąd znamionowy, min. liczba biegunów 70.6 A (Tu=40°C)
Prąd znamionowy, maks. liczba biegunów (Tu=40°C)	61.3 A	napięcie znamionowe przy kat. 1000 V
napięcie znamionowe przy kat. 1000 V	1000 V	przebieg/stopniu zanieczyszczenia II/2
znamionowe napięcie udarowe przy kat. 6 kV	6 kV	napięcie znamionowe przy kat. 1000 V
przebieg/stopniu zanieczyszczenia II/2	6 kV	przebieg/stopniu zanieczyszczenia III/3
znamionowe napięcie udarowe przy kat. 8 kV	8 kV	znamionowe napięcie udarowe przy kat. 8 kV
przebieg/stopniu zanieczyszczenia III/3	8 kV	przebieg/stopniu zanieczyszczenia III/2
Odstęp izolacyjny po izolacji, min.	15.1 mm	odporność na zwarcia 3 x 1s z 1000 A
		Odstęp izolacyjny powietrzny, min. 15.1 mm

Dane znamionowe wg CSA

Napięcie znamionowe (grupa użytkowa B / CSA)	600 V	Napięcie znamionowe (grupa użytkowa C / CSA)	600 V
Napięcie znamionowe (grupa użytkowa D / CSA)	600 V	Prąd znamionowy (grupa użytkowa B / CSA)	60 A
Prąd znamionowy (grupa użytkowa C / CSA)	60 A	Prąd znamionowy (grupa użytkowa D / CSA)	5 A
przekrój przyłącza przewodu AWG, min.	AWG 22	przekrój przyłącza przewodu AWG, maks.	AWG 4

BUZ 10.16IT/04/180MSF3 AG BK BX

Weidmüller Interface GmbH & Co. KG
Klingenbergstraße 26
D-32758 Detmold
Germany

www.weidmueller.com

Dane techniczne

Dane znamionowe wg UL 1059

Napięcie znamionowe (grupa użytkowa B / UL 1059)	600 V	Napięcie znamionowe (grupa użytkowa C / UL 1059)	600 V
Napięcie znamionowe (grupa użytkowa D / UL 1059)	600 V	Prąd znamionowy (grupa użytkowa B / UL 1059)	60 A
Prąd znamionowy (grupa użytkowa C / UL 1059)	60 A	Prąd znamionowy (grupa użytkowa D / UL 1059)	5 A
przekrój przyłącza przewodu AWG, min.	AWG 22	przekrój przyłącza przewodu AWG, maks.	AWG 4

Opakowanie

Długość VPE	351.00 mm	Szerokość VPE	135.00 mm
Wysokość VPE	61.00 mm		

Ważna informacja

Zgodność IPC
Zgodność: produkty są projektowane, wytwarzane oraz dostarczane zgodnie z uznanymi normami międzynarodowymi, właściwości produktów są zgodne z gwarantowanymi w karcie katalogowej lub ich jakość wykonania jest zgodna z wymogami klasy 2 wg IPC-A-610. Na życzenie mogą być ocenione dalsze wymagania dotyczące produktów.

Uwagi

- Additional variants on request
- Rated current related to rated cross-section & min. No. of poles.
- Wire end ferrule with plastic collar to DIN 46228/4
- Wire end ferrule without plastic collar to DIN 46228/1
- P on drawing = pitch
- Rated data refer only to the component itself. Clearance and creepage distances to other components are to be designed in accordance with the relevant application standards.
- For all applications with flange we recommend to fix the pin header with the help of the soldering flange or a self-tapping screw on the board.
- In accordance with IEC 61984, OMNIMATE-connectors are connectors without breaking capacity (COC). During designated use, connectors are not allowed to be engaged or disengaged when live or under load
- Long term storage of the product with average temperature of 50 °C and maximum humidity 70%, 36 months

Klasyfikacje

ETIM 8.0	EC002638	ETIM 9.0	EC002638
ETIM 10.0	EC002638	ECLASS 14.0	27-46-02-02
ECLASS 15.0	27-46-02-02		

Rysunki

Zdjęcie produktu



BUZ 10.16IT/04/180MSF3 AG BK BX

Weidmüller Interface GmbH & Co. KG
Klingenbergstraße 26
D-32758 Detmold
Germany

www.weidmueller.com

Akcesoria

Elementy kodowania



Złącza wtykowe do energoelektroniki są dostosowane do nowoczesnej techniki napędowej, na przykład rozruszników silników, przetworników częstotliwości i serwo regulatorów.

OMNIMATE Power wyznacza standardy poprzez zwiększone bezpieczeństwo i innowacyjne rozwiązania, jak wtykowa nakładka ekranu, wbudowane styki sygnałowe czy obsługa jednoręczna.

Wszystkie 3 serie produktów oferują użytkownikom kolejne zalety: Możliwość skalowania dostosowanego do aplikacji: Od kompaktowego złącza 4 mm² do 29 A (IEC) i 20 A (UL) do mocnego złącza 16 mm² do 76 A (IEC) lub 54 A (UL) Nieograniczone stosowanie do 1000 V (IEC) lub 600 V (UL) Różnorakie możliwości mocowania, dostosowane do aplikacji

Nasz serwis:

Mogą Państwo tworzyć swoje indywidualne połączenia wtykowe korzystając z konfiguratora produktu.

Ogólne dane zamówieniowe

Typ	KO BU/SU10.16HP BK	Wersja
Nr zam.	1824410000	Złącze wtykowe do druku, Akcesoria, Element kodujący, czarny, Liczba
GTIN (EAN)	4032248326716	biegunów: 1
Ilość	50 ST	
Typ	KO BU/SU10.16HP WT	Wersja
Nr zam.	2592600000	Złącze wtykowe do druku, Akcesoria, Element kodujący, naturalny,
GTIN (EAN)	4050118717389	Liczba biegunów: 1
Ilość	50 ST	

Wkrętaki z końcówką płaską



Wkrętak do śrub rowkowych z końcówką okrągłą, SD DIN 5265, ISO 2380/2, uchwyt zgodny z DIN 5264, ISO 2380/1, końcówka Chrom Top, rękojeść SoftFinish

Ogólne dane zamówieniowe

Typ	SDS 0.8X4.5X125	Wersja
Nr zam.	9009020000	Wkrętak, Wkrętak
GTIN (EAN)	4032248266883	
Ilość	1 ST	

BUZ 10.16IT/04/180MSF3 AG BK BX

Weidmüller Interface GmbH & Co. KG
Klingenbergstraße 26
D-32758 Detmold
Germany

www.weidmueller.com

Akcesoria

Wkrętaki z końcówką krzyżową, typu Phillips



Wkrętak do śrub z rowkiem krzyżowym, Typ Phillips, SDK PH DIN 5262, ISO 8764/2-PH, uchwyt zgodny z ISO 8764-PH, końcówka Chrom Top, rękojeść SoftFinish

Ogólne dane zamówieniowe

Typ	SDK PH1	Wersja	
Nr zam.	9008480000	Wkrętak, Wkrętak	
GTIN (EAN)	4032248056477		
Ilość	1 ST		

BUZ 10.16IT/04/180MSF3 AG BK BX

Weidmüller Interface GmbH & Co. KG

Klingenbergstraße 26

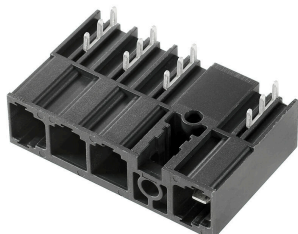
D-32758 Detmold

Germany

Elementy współpracujące

www.weidmueller.com

SU 10.16IT 270MSF



Listwa męska z zamocowaniem środkowego kołnierza do lutowania w rastrze 10,16 do systemów 400-V IT wg IEC 61800-5-1.

Aprobata UL zgodnie z UL840 (600 V) gdy jest używany styk przewodzący. W razie stosowania ze złączami BUZ 10,16 IT spełniają rozszerzone wymagania zabezpieczenia przed dotykiem 5,5 mm w systemach IT (400 V względem uziemienia), zgodnie z normą IEC 61800-5-1.

Mocowanie w kołnierzu środkowym redukuje zapotrzebowanie na miejsce w porównaniu do dotychczasowych rozwiązań o jedną szerokość rastru.

Na życzenie dostępna wersja z kołnierzem śrubowym lub bez kołnierza.

Ogólne dane zamówieniowe

Typ	SU 10.16IT/04/270MSF3 3...	Wersja
Nr zam.	2630240000	Złącze wtykowe do druku, Listwa męska, Połączenie lutowane THR,
GTIN (EAN)	4050118633917	10.16 mm, Liczba biegunów: 4, 270°, Długość kołka lutowniczego (l):
Ilość	36 ST	3.5 mm, cynowana, czarny, skrzynia

SU 10.16IT 90MSF



Listwa męska z zamocowaniem środkowego kołnierza do lutowania w rastrze 10,16 do systemów 400-V IT wg IEC 61800-5-1.

Aprobata UL zgodnie z UL840 (600 V) gdy jest używany styk przewodzący. W razie stosowania ze złączami BUZ 10,16 IT spełniają rozszerzone wymagania zabezpieczenia przed dotykiem 5,5 mm w systemach IT (400 V względem uziemienia), zgodnie z normą IEC 61800-5-1.

Mocowanie w kołnierzu środkowym redukuje zapotrzebowanie na miejsce w porównaniu do dotychczasowych rozwiązań o jedną szerokość rastru.

Na życzenie dostępna wersja z kołnierzem śrubowym lub bez kołnierza.

Ogólne dane zamówieniowe

Typ	SU 10.16IT/04/90MSF3 3...	Wersja
Nr zam.	2630170000	Złącze wtykowe do druku, Listwa męska, Połączenie lutowane THR,
GTIN (EAN)	4050118633849	10.16 mm, Liczba biegunów: 4, 90°, Długość kołka lutowniczego (l):
Ilość	36 ST	3.5 mm, cynowana, czarny, skrzynia