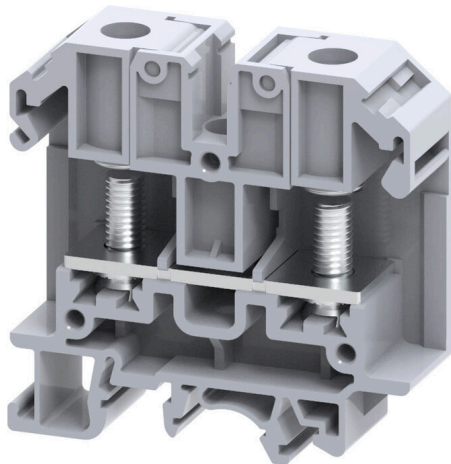


Zdjęcie produktu

Przesyłanie zasilania, sygnałów i danych, jest klasycznym wymogiem w elektrotechnice i prefabrykacji rozdzielnic. Materiał izolacyjny, technologia łączeniowa i konstrukcja złączy, są właściwościami różnicującymi. Złącza szeregowe przelotowe nadają się do łączenia i/lub podłączenia jednego bądź kilku przewodów. Mogą mieć jeden lub więcej poziomów połączeń z tym samym potencjałem lub izolowanych od siebie.

Ogólne dane zamówieniowe

Wersja	Złącza kołkowa, Przyłącze sworzniowe, szary, 35 mm ² , 125 A, 1000 V, liczba przyłączy: 2, liczba poziomów: 1, TS 35, TS 32, V-2, Poliamid
Nr zam.	2614960000
Typ	SRL 6
GTIN (EAN)	4050118654011
Ilość	50 szt.

SRL 6

Weidmüller Interface GmbH & Co. KG

Klingenbergstraße 26

D-32758 Detmold

Germany

www.weidmueller.com

Dane techniczne

Dopuszczenia

Atesty



ROHS Zgodny

UL File Number Search [Witryna UL](#)

Nr certyfikatu (cURus) E60693

Wymiary i masa

Głębokość	63.1 mm	Głębokość (cale)	2.4842 inch
Wysokość	63.9 mm	Wysokość (cale)	2.5157 inch
Szerokość	18 mm	Szerokość (cale)	0.7087 inch
Masa netto	56.1 g		

Temperatury

Temperatura magazynowania	-25 °C...55 °C	Temperatura otoczenia	-5 °C...40 °C
długotrwała temperatura użytkowa, min.	-50 °C	długotrwała temperatura użytkowa, maks.	120 °C

Zgodność produktu z wymogami środowiska naturalnego

Status zgodności z dyrektywą RoHS	Zgodne, bez wyłączenia
REACH SVHC	Bez SVHC powyżej 0,1 wt%

Informacje ogólne

przekrój przyłączeniowy przewodu AWG, AWG 2 maks.	przekrój przyłącza przewodu AWG, min. AWG 22
Normy IEC 60947-7-1	Szyba montażowa TS 35, TS 32

dalsze dane techniczne

otwarte strony	z prawej strony	zatraskowe	Tak
wersja przetestowana pod kątem eksplozji	Nie	rodzaj montażu	Szyba nośna do montażu zatraskowego

dane tworzywa

Materiał podstawowy	Poliamid	Barwny	szary
Klasa palności wg UL 94	V-2		

dane znamionowe

Przekrój pomiarowy	35 mm ²	Napięcie znamionowe	1000 V
Znamionowe napięcie stałe	1000 V	Znamionowe natężenie prądu	125 A
Prąd przy maksymalnym przewodowaniu	125 A	Normy	IEC 60947-7-1
Rezystancja objętościowa wg IEC 60947-7-x	0.26 mΩ	Znamionowe napięcie udarowe	8 kV
Moc stratna zgodnie z wymaganiami IEC 4.00 W 60947-7-x		Kategoria przepięciowa	III
Stopień zanieczyszczenia	3		

SRL 6

Weidmüller Interface GmbH & Co. KG

Klingenbergstraße 26

D-32758 Detmold

Germany

www.weidmueller.com

Dane techniczne

dane znamionowe wg CSA

Min. przekrój poprzeczny przewodu (cCSAusX)	22 AWG	Nr certyfikatu (cCSAus)	70198655
Maks. przekrój poprzeczny przewodu (cCSAusX)	8 AWG		

dane znamionowe wg UL

Wielkość przewodu Factory wiring max (cURus)	2 AWG	Napięcie rozm. B (cURus)	600 V
Nr certyfikatu (cURus)	E60693	Wielkość przewodu Field wiring min (cURus)	22 AWG
Wielkość przewodu Factory wiring min (cURus)	22 AWG	Prąd rozm. B (cURus)	115 A
Napięcie rozm. C (cURus)	600 V	Prąd rozm. C (cURus)	115 A
Wielkość przewodu Field wiring max (cURus)	2 AWG		

parametry systemu

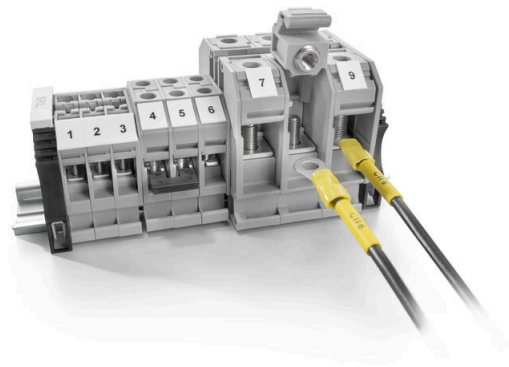
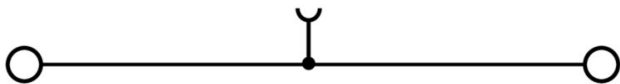
niezbędna płyta zamykająca	Tak	Liczba potencjałów	1
liczba poziomów	1	liczba zacisków na poziom	2
Liczba potencjałów w rzędzie	1	poziomy wewnętrznie zmostkowane	Nie
Przyłącze PE	Nie	Szyna montażowa	TS 35, TS 32
Funkcja N	Nie	Funkcja PE	Nie
Funkcja PEN	Nie		

przewody zaciskane (złącze wymiarowane)

Końcówka przewodu DIN 46 234	1.5...35 mm ²	Końcówka przewodu DIN 46 235	1.5...35 mm ²
przekrój przyłączeniowy przewodu AWG, AWG 2 maks.		kierunek podłączenia	z boku
Moment obrotowy dociągający, maks.	3 Nm	Moment obrotowy dociągający, min.	3 Nm
Rodzaj przyłącza	Przyłącze sworzniowe	liczba przyłączy	2
Zakres zaciskania, maks.	35 mm ²	Zakres zaciskania, min.	1.5 mm ²
Strefa zacisku, przyłącze kołkowe, max.	35.00 mm ²	Strefa zacisku, przyłącze kołkowe, min.	1.5 mm ²
przekrój przyłącza przewodu AWG, min.	AWG 22	Przekrój przyłącza przewodu, cienki przewód wielodrutowy z tulejkami kablowymi DIN 46228/4, min.	1.5 mm ²
Przekrój przyłącza przewodu, cienki przewód wielodrutowy z tulejkami kablowymi DIN 46228/1, min.	1.5 mm ²	Przekrój przyłącza przewodu, z cienkiego 35 mm ² drutu, maks.	
Przekrój przyłącza przewodu, cienki przewód wielodrutowy, min.	1.5 mm ²	Maks. przekrój przyłącza, przewód wielodrutowy, maks.	35 mm ²
Maks. przekrój przyłącza, przewód wielodrutowy, min.	1.5 mm ²	Wielkość kołka dla przyłącza płaskiego	M 6
Przekrój przyłącza przewodów, przewód jednodrutowy, maks.	35 mm ²	Przekrój przyłącza przewodów, przewód jednodrutowy, min.	1.5 mm ²
Maks. przekrój przyłącza, cienki przewód wielodrutowy, min.	1.5 mm ²	2 x końcówka przewodu DIN 46 235	1.5...35 mm ²
2 x końcówka przewodu DIN 46 234	1.5...35 mm ²		

Klasyfikacje

ETIM 8.0	EC000897	ETIM 9.0	EC000897
ETIM 10.0	EC000897	ECLASS 14.0	27-25-01-01
ECLASS 15.0	27-25-01-01		



SRL 6

Weidmüller Interface GmbH & Co. KG

Klingenbergstraße 26

D-32758 Detmold

Germany

www.weidmueller.com

Akcesoria

Płytki zamykające i płytki separacyjne



Płytki separacyjne i płyty zamykające są niezbędnymi akcesoriami dla złączek szeregowych. Płytki separacyjne zapewniają optyczną i elektryczną separację poszczególnych potencjałów i grup funkcjonalnych, zwiększając bezpieczeństwo i zapewniając przejrzystą strukturę wewnątrz szafy sterującej. Płyta zamykająca zamyka rząd złączek szeregowych po bokach, chroniąc je przed kontaktem z częściami pod napięciem i gwarantując czyste, stabilne wykończenie. Oba komponenty są precyzyjnie dopasowane do odpowiednich serii złączek szeregowych firmy Weidmüller, przyczyniając się do bezpiecznego, zgodnego z przepisami i profesjonalnego okablowania.

Ogólne dane zamówieniowe

Typ	SEP SRL 6	Wersja
Nr zam.	2615010000	Płytki końcowa do złączek, szary, Wysokość: 63.5 mm, Szerokość: 2
GTIN (EAN)	4050118653960	mm, V-2, Poliamid, zatraskowe: Tak
Ilość	50 ST	

Mostki poprzeczne



Rozdział lub mnożenie potencjału do przylegających złączek odbywa się za pomocą mostków poprzecznych. Unika się dodatkowej pracy wymaganej do wykonania okablowania. Nawet w przypadku uszkodzenia biegunów nadal zapewniona jest niezawodność styku w złączkach. Nasza oferta obejmuje mostki poprzeczne wtykowe i wkręcane do złączek modułowych.

Ogólne dane zamówieniowe

Typ	SQV 6/2	Wersja
Nr zam.	2615080000	Złącze krosujące (terminal), przykręcany, czarny, szary, 125 A, Liczba
GTIN (EAN)	4050118653908	biegunów: 2, Raster w mm (P): 18.00, Izolowany: Nie, Szerokość: 26
Ilość	100 ST	mm
Typ	SQV 6/3	Wersja
Nr zam.	2615090000	Złącze krosujące (terminal), przykręcany, czarny, szary, 125 A, Liczba
GTIN (EAN)	4050118653892	biegunów: 3, Raster w mm (P): 18.00, Izolowany: Nie, Szerokość:
Ilość	50 ST	43.1 mm
Typ	SQV 6/4	Wersja
Nr zam.	2615100000	Złącze krosujące (terminal), przykręcany, czarny, szary, 125 A, Liczba
GTIN (EAN)	4050118653885	biegunów: 4, Raster w mm (P): 18.00, Izolowany: Nie, Szerokość:
Ilość	50 ST	61.1 mm

SRL 6

Weidmüller Interface GmbH & Co. KG

Klingenbergstraße 26

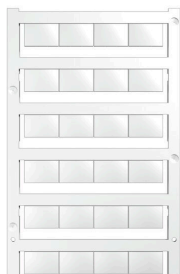
D-32758 Detmold

Germany

www.weidmueller.com

Akcesoria

neutralna



Oznaczniki WS idealnie pasują do złączek z serii W. Dzięki kompatybilności systemowej, szyldy WS można też mocować na produktach z serii I oraz serii Z. Duże powierzchnie opisowe pozwalają nie tylko na używanie długich ciągów znaków, lecz również na rozbięcie opisu na kilka linijek.

Oznaczniki WS idealnie nadają się do etykiet z długimi, indywidualnie tworzonymi ciągami znaków. Sprawdzony format MultiCard umożliwia wykonanie wydruku drukarką PrintJet Connect lub systemem typu Plotter.

Mogą być umieszczone na taśmie lub pojedynczo. Oznaczniki w sprawdzonym formacie MultiCard. Do nadruku na zamówienie: Prosimy o przesłanie pliku z oprogramowaniem etykietującym M-Print PRO lub M-Print PRO Online (bez instalacji) zgodnie z naszymi specyfikacjami etykietowania.

Ogólne dane zamówieniowe

Typ	WS 10/15 MC NE WS	Wersja
Nr zam.	1854090000	WS, Znakowanie zacisków, 10 x 15 mm, Raster w mm (P): 15.00
GTIN (EAN)	4032248390694	Weidmueller, Allen-Bradley, biały
Ilość	240 ST	

Zaprasowywane końcówki kablowe



Izolowane złącze kablowe z PCW lub PC/PA
Konstrukcje konwencjonalne
Nielutowane
Ze stożkowym kanałem do wprowadzania, za wyjątkiem wspólnego przyłącza

Ogólne dane zamówieniowe

Typ	KQI-M6/-1	Wersja
Nr zam.	1492230000	kończówka kablowa, izolowana złączka do przewodów, 1 mm ² , 0.5
GTIN (EAN)	4050118302400	mm ² - 1 mm ²
Ilość	100 ST	
Typ	KQI-M6/-2.5	Wersja
Nr zam.	1492320000	kończówka kablowa, izolowana złączka do przewodów, 2.5 mm ² , 1.5
GTIN (EAN)	4050118302417	mm ² - 2.5 mm ²
Ilość	100 ST	
Typ	KQI-M6/-6	Wersja
Nr zam.	1492390000	kończówka kablowa, izolowana złączka do przewodów, 6 mm ² , 4 mm ²
GTIN (EAN)	4050118302509	- 6 mm ²
Ilość	100 ST	
Typ	KQI-M6/-10	Wersja
Nr zam.	1492440000	kończówka kablowa, izolowana złączka do przewodów, 10 mm ² , 10
GTIN (EAN)	4050118302356	mm ² - 10 mm ²
Ilość	50 ST	

SRL 6

Weidmüller Interface GmbH & Co. KG

Klingenbergstraße 26

D-32758 Detmold

Germany

www.weidmueller.com

Akcesoria

Typ	KQI-M6/-16	Wersja	
Nr zam.	1492490000		końcówka kablowa,izolowana złączka do przewodów,16 mm ² ,16
GTIN (EAN)	4050118302455		mm ² - 16 mm ²
Ilość	50 ST		