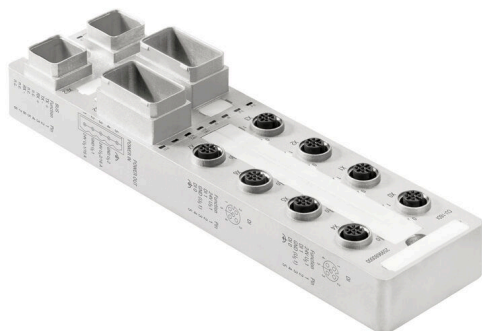


UR67-PN-V14-CU-16DI-12

Weidmüller Interface GmbH & Co. KG
Klingenbergstraße 26
D-32758 Detmold
Germany

www.weidmueller.com



Ogólne dane zamówieniowe

Wersja	Automation Products - u-remote IP67, Aktywny rozdzielacz czujnik / element wykonawczy, PRO-FINET V2.3
Nr zam.	2599680000
Typ	UR67-PN-V14-CU-16DI-12
GTIN (EAN)	4050118625042
Ilość	1 szt.

Dane techniczne

Dopuszczenia

Atesty



ROHS	Zgodny
UL File Number Search	Witryna UL
Nr certyfikatu (cULus)	E141197

Wymiary i masa

Wysokość	51 mm	Wysokość (cale)	2.0079 inch
Szerokość	60 mm	Szerokość (cale)	2.3622 inch
Długość	255 mm	Długość (cale)	10.0394 inch
Masa netto	975.92 g		

Zgodność produktu z wymogami środowiska naturalnego

Status zgodności z dyrektywą RoHS	Zgodne, z wyłączeniem
Wyłączenie RoHS (w przypadkach, w których ma to zastosowanie / jest znane)	7a, 7cl
REACH SVHC	Lead 7439-92-1, 6,6'-di-tert-butyl-2,2'-metylenedi-p-cresol 119-47-1
SCIP	82327f13-cd27-455a-ab5b-a62e1996dcf8

dane ogólne

Klasa palności wg UL 94	UL 94	Podstawowy materiał obudowy	odlew ciśnieniowy cynkowy
Stopień ochrony	IP67	Warianty modułu	16 wejść cyfrowych

napięcie zasilające

Zabezpieczenie przez pomieszaniem biegunów	Tak	napięcie robocze	24 V
maks. prąd całkowity modułu	150 mA	wartości graniczne	18 V DC ... 30 V DC

wejścia cyfrowe

zasilanie czujnika	500 mA	filtr wejściowy	Input delay adjustable from 0 to 20 ms
Typ wejścia	Komutacja P, Typ 2 zgodnie z IEC 61131-2	układ ochronny	Prąd stały z bezpiecznikiem termicznym automatycznie i automatycznym ponownym uruchomieniem
napięcie wejściowe High	> 11 V	napięcie wejściowe Low	< 5 V
Energia wyłączenia (indukcyjne)	<150 mJ / kanał	Przyłącze czujnika	2-przewodowe, 3 przewody + FE, M12, 5-biegunowe, Kodowanie A
Liczba	16		

złącza

napięcie zasilające (AUX-IN)	PushPull-Power	napięcie zasilające (AUX-OUT)	PushPull-Power
magistrala obiektowa (BUS-OUT)	V14 PushPull RJ45	magistrala obiektowa (BUS-IN)	V14 PushPull RJ45

Dane techniczne

złącza I/O 8x M12 styk żeński 5-
biegunowy, kod A

Klasyfikacje

ETIM 8.0	EC001599	ETIM 9.0	EC001599
ETIM 10.0	EC001599	ECLASS 14.0	27-24-26-04
ECLASS 15.0	27-24-26-04		

UR67-PN-V14-CU-16DI-12

Weidmüller Interface GmbH & Co. KG
Klingenbergstraße 26
D-32758 Detmold
Germany

www.weidmuller.com

Akcesoria

Sets - RJ45



zestaw łączników wtykowych PushPull według IEC 61076-3-117 Var. 14 (PROFINET) z metalu plus wkład RJ45

Ogólne dane zamówieniowe

Typ	IE-PS-V14M-RJ45-FH-P	Wersja
Nr zam.	1012170000	Wkładka wtykowa RJ45 beznarzędziowa, wariant 14 metal, Cat.5
GTIN (EAN)	4032248719815	(ISO/IEC 11801)
Ilość	10 ST	

Sets



PushPull Power łącznik wtykowy według specyfikacji PROFINET

Ogólne dane zamówieniowe

Typ	IE-PS-VAPM-5P-2.5	Wersja
Nr zam.	2465440000	Łącznik mocy, Wtyk, PROFINET, zestaw wtyków
GTIN (EAN)	4050118522136	
Ilość	1 ST	
Typ	IE-PS-VAPM-5P-2.5-QT	Wersja
Nr zam.	2912590000	Łącznik mocy, Wtyk, PROFINET
GTIN (EAN)	4099986536418	
Ilość	1 ST	