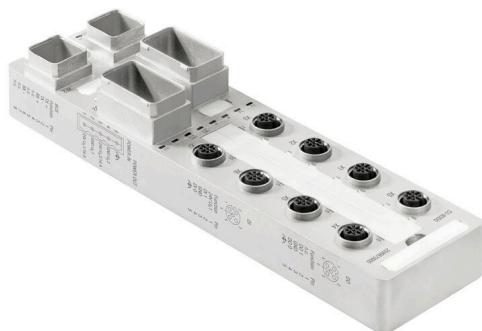


## UR67-PN-V14-CU-8DIDO-12

**Weidmüller Interface GmbH & Co. KG**  
Klingenbergstraße 26  
D-32758 Detmold  
Germany

[www.weidmueller.com](http://www.weidmueller.com)



### Ogólne dane zamówieniowe

Wersja	Automation Products - u-remote IP67, Aktywny rozdzielnik czujnik / element wykonawczy, PRO-FINET V2.3
Nr zam.	<a href="#">2599670000</a>
Typ	UR67-PN-V14-CU-8DIDO-12
GTIN (EAN)	4050118625059
Ilość	1 szt.

## Dane techniczne

## Dopuszczenia

Atesty



ROHS	Zgodny
UL File Number Search	<a href="#">Witryna UL</a>
Nr certyfikatu (cULus)	E141197

## Wymiary i masa

Wysokość	43 mm	Wysokość (cale)	1.6929 inch
Szerokość	60 mm	Szerokość (cale)	2.3622 inch
Długość	225 mm	Długość (cale)	8.8582 inch
Masa netto	1110 g		

## Zgodność produktu z wymogami środowiska naturalnego

Status zgodności z dyrektywą RoHS	Zgodne, z wyłączeniem
Wyłączenie RoHS (w przypadkach, w których ma to zastosowanie / jest znane)	7a, 7cl
REACH SVHC	Lead 7439-92-1, Diboron trioxide 1303-86-2, Lead monoxide 1317-36-8, 6,6'-di-tert-butyl-2,2'-methylenedi-p-cresol 119-47-1
SCIP	b5ed5bad-cbfe-4ad3-903c-fc3d1093a415

## dane ogólne

Klasa palności wg UL 94	UL 94	Podstawowy materiał obudowy	odlew ciśnieniowy cynkowy
Stopień ochrony	IP67	Warianty modułu	8 wejść cyfrowych, 8 wyjścia cyfrowe

## napięcie zasilające

Zabezpieczenie przez pomieszaniem biegunów	Tak	napięcie robocze	24 V
maks. prąd całkowity modułu	150 mA	wartości graniczne	18 V DC ... 30 V DC

## wejścia cyfrowe

Ochrona przeciwprzebieżeniowa	Tak	zasilanie czujnika	500 mA
filtr wejściowy	Input delay adjustable from 0 to 20 ms	Typ wejścia	Komutacja P, Typ 2 zgodnie z IEC 61131-2
układ ochronny	Prąd stały z bezpiecznikiem termicznym automatycznie i automatycznym ponownym uruchomieniem	napięcie wejściowe High	> 11 V
napięcie wejściowe Low	< 5 V	Energia wyłączenia (indukcyjne)	<150 mJ / kanał
Przyłącze czujnika	2-przewodowe, 3 przewody + FE, M12, 5-biegunowe, Kodowanie A	Liczba	8

## UR67-PN-V14-CU-8DIDO-12

Weidmüller Interface GmbH &amp; Co. KG

Klingenbergstraße 26

D-32758 Detmold

Germany

www.weidmueller.com

## Dane techniczne

## wyjścia cyfrowe

maks. obciążalność prądowa na sygnał wyjściowy	2 A	Ochrona przeciwprzeciążeniowa	Tak
odporne na zwarcie	Tak	maks. prąd całkowity wyjść	2 A na każdy kanał, 16 A na moduł
częstotliwość przełączania obciążenie omowe	500 Hz	częstotliwość przełączania obciążenie indukcyjne	0,2 Hz bez diody upustowej, 500 Hz z odpowiednią diodą upustową
częstotliwość przełączania obciążenie lampowe	10 Hz	Liczba	8

## złącza

napięcie zasilające (AUX-IN)	PushPull-Power	napięcie zasilające (AUX-OUT)	PushPull-Power
magistrala obiektowa (BUS-OUT)	V14 PushPull RJ45	magistrala obiektowa (BUS-IN)	V14 PushPull RJ45
złącza I/O	8x M12 styk żeński 5-biegunowy, kod A		

## Klasyfikacje

ETIM 8.0	EC001599	ETIM 9.0	EC001599
ETIM 10.0	EC001599	ECLASS 14.0	27-24-26-04
ECLASS 15.0	27-24-26-04		

## UR67-PN-V14-CU-8DIDO-12

**Weidmüller Interface GmbH & Co. KG**  
 Klingenbergstraße 26  
 D-32758 Detmold  
 Germany

www.weidmueller.com

## Akcesoria

## Sets - RJ45



zestaw łączników wtykowych PushPull według IEC 61076-3-117 Var.14 (PROFINET) z metalu plus wkład RJ45

## Ogólne dane zamówieniowe

Typ	IE-PS-V14M-RJ45-FH-P	Wersja
Nr zam.	<a href="#">1012170000</a>	Wkładka wtykowa RJ45 beznarzędziowa, wariant 14 metal, Cat.5
GTIN (EAN)	4032248719815	(ISO/IEC 11801)
Ilość	10 ST	

## Sets



PushPull Power łącznik wtykowy według specyfikacji PROFINET

## Ogólne dane zamówieniowe

Typ	IE-PS-VAPM-5P-2.5	Wersja
Nr zam.	<a href="#">2465440000</a>	Łącznik mocy, Wtyk, PROFINET, zestaw wtyków
GTIN (EAN)	4050118522136	
Ilość	1 ST	
Typ	IE-PS-VAPM-5P-2.5-QT	Wersja
Nr zam.	<a href="#">2912590000</a>	Łącznik mocy, Wtyk, PROFINET
GTIN (EAN)	4099986536418	
Ilość	1 ST	