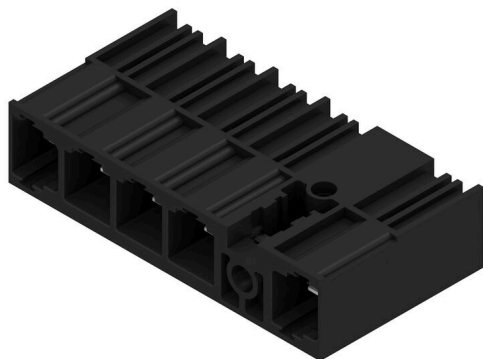


SU 10.16HP/05/90MF5 3.5AG BK BX

Weidmüller Interface GmbH & Co. KG
 Klingenbergstraße 26
 D-32758 Detmold
 Germany

www.weidmueller.com

Zdjęcie produktu

Jednorzędowa wysokoprądowa listwa męska, do dowolnego ustawiania bez straty biegunów lub z opatentowanym kołnierzem do szybkiego ryglowania bez użycia narzędzi. Maksymalna niezawodność połączenia i pracy dzięki zastosowaniu czoła wtykowego, które zapobiega nieprawidłowemu podłączeniu, unikatowa różnorodność kodowania oraz dodatkowe mocowanie w kołnierzu. Długość kołków 3,5 mm jest zoptymalizowana pod kątem lutowania falowego, kierunek wtyku 90° do kołków lutowanych.

Ogólne dane zamówieniowe

| | |
|--------------------|---|
| Wersja | Złącze wtykowe do druku, Listwa męska, zamknięte z boku, kołnierz środkowy, Połączenie lutowane THR, 10.16 mm, Liczba biegunów: 5, 90°, Długość kołka lutowniczego (l): 3.5 mm, srebrzone, czarny, skrzynia |
| Nr zam. | 2597260000 |
| Typ | SU 10.16HP/05/90MF5 3.5AG BK BX |
| GTIN (EAN) | 4050118609424 |
| Ilość | 30 szt. |
| parametry produktu | IEC: 1000 V / 78.3 A UL: 300 V / 60 A |
| opakowanie | skrzynia |

Data sporządzenia 03.07.2026 11:06:54 MEZ

SU 10.16HP/05/90MF5 3.5AG BK BX

Weidmüller Interface GmbH & Co. KG
Klingenbergstraße 26
D-32758 Detmold
Germany

www.weidmueller.com

Dane techniczne

Dopuszczenia

ROHS Zgodny

Wymiary i masa

| | | | |
|------------------------------|----------|------------------|-------------|
| Głębokość | 32 mm | Głębokość (cale) | 1.2598 inch |
| Wysokość | 17.1 mm | Wysokość (cale) | 0.6732 inch |
| Najmniejsza wysokość montażu | 13.6 mm | Szerokość | 60.96 mm |
| Szerokość (cale) | 2.4 inch | Masa netto | 21.41 g |

Zgodność produktu z wymogami środowiska naturalnego

Status zgodności z dyrektywą RoHS Zgodne, bez wyłączenia
REACH SVHC Bez SVHC powyżej 0,1 wt%

Specyfikacje systemu

| | | | | |
|---|---|----------------------------------|--------------------------------|--------------|
| Rodzina produktów | OMNIMATE Power - seria BU/SU 10.16HP | | | |
| Rodzaj przyłącza | Przyłącze dla obwodu drukowanego | | | |
| montaż na płytce drukowanej | Połączenie lutowane THR | | | |
| Raster w mm (P) | 10.16 mm | | | |
| Raster w calach (P) | 0.400 " | | | |
| kąt odejścia | 90° | | | |
| Liczba biegunów | 5 | | | |
| liczba kołków lutowanych na biegun | 3 | | | |
| Długość kołka lutowniczego (l) | 3.5 mm | | | |
| Tolerancja długości kołka lutowniczego | +0.1 / -0.3 mm | | | |
| Wymiary kołka lutowniczego | 1,2 x 1,1 mm | | | |
| Wymiary kołka lutowniczego = d tolerancja | +0.1 / -0.1 mm | | | |
| Średnica otworu oczka lutowniczego (D) | 1.6 mm | | | |
| Tolerancja średnicy otworu oczka lutowniczego (D) | + 0,1 mm | | | |
| L1 in mm | 50.80 mm | | | |
| L1 w calach | 2.000 " | | | |
| Liczba rzędów | 1 | | | |
| liczba rzędów z biegunami | 1 | | | |
| zabezpieczenie przed dotykiem wg DIN VDE 57 106 | zabezpieczony przed dotknięciem palcami w stanie wetkniętym | | | |
| zabezpieczenie przed dotykiem wg DIN VDE 0470 | IP 20 w stanie wetkniętym | | | |
| Rezystancja skrośna | 2,00 mΩ | | | |
| element kodowany | Tak | | | |
| Moment dokręcający | Typ momentu obrotowego | Śruba mocująca, płytka drukowana | | |
| | | Informacja o użyciu | Grubość | min. 1.44 mm |
| | | | maks. 1.76 mm | |
| | | Moment dokręcający | min. 0.25 Nm | |
| | | | maks. 0.3 Nm | |
| | Zalecana śruba | Numer katalogowy | Numer SU 10.16 | |
| | | | BFSC P 35X 14 | |
| | Grubość | | min. 2.88 mm | |
| | | | maks. 3.52 mm | |
| | Moment dokręcający | | min. 0.2 Nm | |
| maks. 0.25 Nm | | | | |

SU 10.16HP/05/90MF5 3.5AG BK BX

Weidmüller Interface GmbH & Co. KG

Klingenbergstraße 26

D-32758 Detmold

Germany

www.weidmueller.com

Dane techniczne

| | | | |
|--|--------------------|------------------|--|
| | Zalecana śruba | Numer katalogowy | SU 10.16 BFSC P 35X 14 |
| | Grubość | min. | 1.44 mm |
| | | maks. | 3.52 mm |
| | Moment dokręcający | min. | 0.8 Nm |
| | | maks. | 0.9 Nm |
| | Zalecana śruba | Numer katalogowy | SU 10.16 BFSC S 35X12 |

Dane materiałowe

| | | | |
|--|---------------------|---------------------------------|---------------------|
| Materiał izolacyjny | PBT GF | Barwny | czarny |
| Tabela kolorów (podobny) | RAL 9011 | grupa materiałów izolacyjnych | IIla |
| Porównywalny wskaźnik śledzenia (CTI) \geq 200 | | Opór izolacji | \geq 108 Ω |
| Moisture Level (MSL) | | Klasa palności wg UL 94 | V-0 |
| Materiał styków | stop miedzi | Powierzchnia styku | srebrzone |
| Struktura warstwowa przyłącza lutowanego | \geq 3 μ m Ag | Struktura warstwowa wtyku | \geq 3 μ m Ag |
| Temperatura magazynowania, min. | -40 °C | Temperatura magazynowania, max. | 70 °C |
| Temperatura pracy, min. | -50 °C | Temperatura pracy, max. | 120 °C |
| Zakres temperatur montaż, min. | -25 °C | Zakres temperatur montaż, max. | 120 °C |

Dane znamionowe wg IEC

| | | | |
|---|------------------------|---|-----------------|
| przetestowane zgodnie z normą | IEC 60664-1, IEC 61984 | Prąd znamionowy, min. liczba biegunów (Tu=20°C) | 78.3 A |
| Prąd znamionowy, maks. liczba biegunów (Tu=20°C) | 67.9 A | Prąd znamionowy, min. liczba biegunów (Tu=40°C) | 70.6 A |
| Prąd znamionowy, maks. liczba biegunów (Tu=40°C) | 61.3 A | napięcie znamionowe przy kat. przepięć/stopniu zanieczyszczenia II/2 | 1000 V |
| napięcie znamionowe przy kat. przepięć/stopniu zanieczyszczenia III/2 | 1000 V | napięcie znamionowe przy kat. przepięć/stopniu zanieczyszczenia III/3 | 690 V |
| znamionowe napięcie udarowe przy kat. przepięć/stopniu zanieczyszczenia II/2 | 6 kV | znamionowe napięcie udarowe przy kat. przepięć/stopniu zanieczyszczenia III/2 | 8 kV |
| znamionowe napięcie udarowe przy kat. przepięć/stopniu zanieczyszczenia III/3 | 8 kV | odporność na zwarcia | 3 x 1s z 1000 A |
| Odstęp izolacyjny po izolacji, min. | 10.5 mm | Odstęp izolacyjny powietrzny, min. | 8.9 mm |

Dane znamionowe wg CSA

| | | | |
|--|-------|--|-------|
| Napięcie znamionowe (grupa użytkowa B / CSA) | 300 V | Napięcie znamionowe (grupa użytkowa C / CSA) | 300 V |
| Napięcie znamionowe (grupa użytkowa D / CSA) | 600 V | Prąd znamionowy (grupa użytkowa B / CSA) | 60 A |
| Prąd znamionowy (grupa użytkowa C / CSA) | 60 A | Prąd znamionowy (grupa użytkowa D / CSA) | 5 A |

Dane znamionowe wg UL 1059

| | | | |
|--|--------|--|---------|
| Napięcie znamionowe (grupa użytkowa B / UL 1059) | 300 V | Napięcie znamionowe (grupa użytkowa C / UL 1059) | 300 V |
| Napięcie znamionowe (grupa użytkowa D / UL 1059) | 600 V | Napięcie znamionowe (grupa użytkowa F / UL 1059) | 600 V |
| Prąd znamionowy (grupa użytkowa B / UL 1059) | 60 A | Prąd znamionowy (grupa użytkowa C / UL 1059) | 60 A |
| Prąd znamionowy (grupa użytkowa D / UL 1059) | 5 A | Odstęp izolacyjny po izolacji, min. | 10.5 mm |
| Odstęp izolacyjny powietrzny, min. | 8.9 mm | | |

SU 10.16HP/05/90MF5 3.5AG BK BX

Weidmüller Interface GmbH & Co. KG
 Klingenbergstraße 26
 D-32758 Detmold
 Germany

www.weidmueller.com

Dane techniczne

Opakowanie

| | | | |
|---------------|-----------|--------------|-----------|
| opakowanie | skrzynia | Długość VPE | 338.00 mm |
| Szerokość VPE | 130.00 mm | Wysokość VPE | 44.00 mm |

Ważna informacja

| | |
|--------------|--|
| Zgodność IPC | Zgodność: produkty są projektowane, wytwarzane oraz dostarczane zgodnie z uznanymi normami międzynarodowymi, właściwości produktów są zgodne z gwarantowanymi w karcie katalogowej lub ich jakość wykonania jest zgodna z wymogami klasy 2 wg IPC-A-610. Na życzenie mogą być ocenione dalsze wymagania dotyczące produktów. |
| Uwagi | <ul style="list-style-type: none"> • Additional variants on request • Rated current related to rated cross-section & min. No. of poles. • P on drawing = pitch • Rated data refer only to the component itself. Clearance and creepage distances to other components are to be designed in accordance with the relevant application standards. • For all applications with flange we recommend to fix the pin header with the help of the soldering flange or a self-tapping screw on the board. • In accordance with IEC 61984, OMNIMATE-connectors are connectors without breaking capacity (COC). During designated use, connectors are not allowed to be engaged or disengaged when live or under load • Long term storage of the product with average temperature of 50 °C and maximum humidity 70%, 36 months |

Klasyfikacje

| | | | |
|-------------|-------------|-------------|-------------|
| ETIM 8.0 | EC002637 | ETIM 9.0 | EC002637 |
| ETIM 10.0 | EC002637 | ECLASS 14.0 | 27-46-02-01 |
| ECLASS 15.0 | 27-46-02-01 | | |

SU 10.16HP/05/90MF5 3.5AG BK BX

Weidmüller Interface GmbH & Co. KG
 Klingenbergstraße 26
 D-32758 Detmold
 Germany

www.weidmueller.com

Rysunki

Zdjęcie produktu



Rysunek wymiarowany



Wykres

| | | | | | | | | |
|-------------|----------------------------|---|---|---|---|---|---|---|
| 6 | M(S)F6 | o | o | o | o | o | X | o |
| 6 | M(S)F5 | o | o | o | o | X | o | o |
| 6 | M(S)F4 | o | o | o | X | o | o | o |
| 6 | M(S)F3 | o | o | X | o | o | o | o |
| 6 | M(S)F2 | o | X | o | o | o | o | o |
| 5 | M(S)F5 | o | o | o | o | X | o | |
| 5 | M(S)F4 | o | o | o | X | o | o | |
| 5 | M(S)F3 | o | o | X | o | o | o | |
| 5 | M(S)F2 | o | X | o | o | o | o | |
| 4 | M(S)F4 | o | o | o | X | o | | |
| 4 | M(S)F3 | o | o | X | o | o | | |
| 4 | M(S)F2 | o | X | o | o | o | | |
| 3 | M(S)F3 | o | o | X | o | | | |
| 3 | M(S)F2 | o | X | o | o | | | |
| 2 | M(S)F2 | o | X | o | | | | |
| No of poles | X = middle flange position | 1 | 2 | 3 | 4 | 5 | 6 | 7 |

Przykład zastosowania

