

SCHT 7 BG**Weidmüller Interface GmbH & Co. KG**

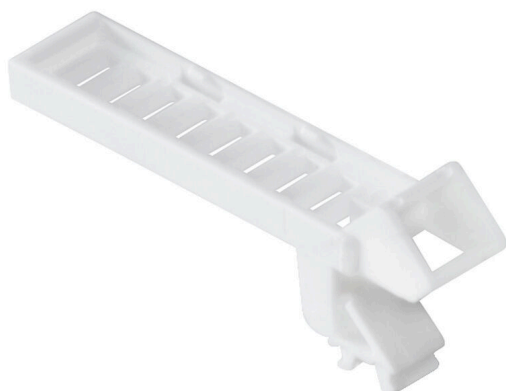
Klingenbergstraße 26

D-32758 Detmold

Germany

www.weidmueller.com

Rzeczywisty wygląd może różnić się od przedstawionego na ilustracji.



Oprawki sztyldów grupowych SchT 5 S wsuwane bezpośrednio w szynę nośną TS 32 lub TS 35. W ten sposób można oznaczać listwę zaciskową niezależnie od typu zacisku.

Oprawki SchT 5 oraz SchT 5 S wyposaża się w paski ochronne ESO 5, STR 5.

SchT 7 jest oprawką sztyldów grupowych, do sztyldów wsuwanych. Jest wyposażona w zawias umożliwiający łatwy dostęp do śruby zaciskowej.

Oprawki SchT 7 wyposaża się w paski ochronne ESO 7, STR 7 lub oznaczniki DEK 5.

Informacje o sztyldach wsuwanych oraz paskach ochronnych, patrz „Akcesoria”.

Ogólne dane zamówieniowe

Wersja	SCHT, Znakowanie zacisków, 39.3 x 8 mm, Raster w mm (P): 7.00 beżowy
Nr zam.	2593450000
Typ	SCHT 7 BG
GTIN (EAN)	4050118605709
Ilość	20 szt.

SCHT 7 BG

Weidmüller Interface GmbH & Co. KG

Klingenbergstraße 26

D-32758 Detmold

Germany

www.weidmueller.com

Dane techniczne

Dopuszczenia

ROHS Zgodny

Wymiary i masa

Wysokość	39.3 mm	Wysokość (cale)	1.5472 inch
Szerokość	8 mm	Szerokość (cale)	0.315 inch
Masa netto	0.45 g		

Temperatury

Zakres temperatury stosowania -40...100 °C

Zgodność produktu z wymogami środowiska naturalnego

Status zgodności z dyrektywą RoHS	Zgodne
REACH SVHC	Bez SVHC powyżej 0,1 wt%

Dane ogólne

Orientacja nadruku	poziome i pionowe	
Szerokość	8 mm	
Klasa palności wg UL 94	V-2	
zakres temperatur roboczych, maks.	100 °C	
zakres temperatur roboczych, min.	-40 °C	
Barwny	beżowy	
Materiał podstawowy	poliamid 66	
Liczba oznaczników w opakowaniu	forma dostawy	Podzespół
Liczba oznaczników w kombinacji	1 Component part = Terminal marker	
Zakres temperatury stosowania	-40...100 °C	

Znaczniki złącz

Raster w mm (P) 7.00 mm

Klasyfikacje

ETIM 8.0	EC002848	ETIM 9.0	EC002848
ETIM 10.0	EC002848	ECLASS 14.0	27-14-11-92
ECLASS 15.0	27-14-11-92		

SCHT 7 BG

Weidmüller Interface GmbH & Co. KG

Klingenbergstraße 26

D-32758 Detmold

Germany

www.weidmueller.com

Akcesoria

neutralna



Dekafix (DEK) jest uniwersalnym oznaczniakiem do wszystkich przewodów oraz wtyków, a także podzespołów elektronicznych. System jest idealny do krótkich sekwencji numerycznych oraz pasuje do szerokiego asortymentu fabrycznie zadrukowanych oznaczniaków.

Paski umożliwiające szybkie instalowanie, wymagające tylko jednej operacji. Druk jest wyraźnie czytelny, kontrastowy i dostępny w różnych szerokościach. Szeroki asortyment oznaczniaków gotowych do użycia. Paski umożliwiające szybkie instalowanie. Oznaczniki złącz, pasujące do wszystkich złącz kablowych Weidmüller. Dostępne jako niewypełnione karty MultiCard lub karty ze standardowym nadrukiem. Do nadruku na zamówienie: Prosimy o przesłanie pliku z oprogramowaniem etykietującym M-Print PRO lub M-Print PRO Online (bez instalacji) zgodnie z naszymi specyfikacjami etykietowania.

Ogólne dane zamówieniowe

Typ	DEK 5/5 MC NE WS	Wersja	
Nr zam.	1609801044		Dekafix, Znakowanie zacisków, 5 x 5 mm, Raster w mm (P): 5.00
GTIN (EAN)	4008190397111		Weidmueller, biały
Ilość	1000 ST		

STR przezroczyste paski



Ogólne dane zamówieniowe

Typ	STR 7 F.SCHT 7	Wersja	
Nr zam.	0515300000		Oznacznik złączek, Nasadka ochronna, 27 x 6.3 mm, transparentny
GTIN (EAN)	4008190182175		
Ilość	20 ST		

SCHT 7 BG

Weidmüller Interface GmbH & Co. KG

Klingenbergstraße 26

D-32758 Detmold

Germany

www.weidmueller.com

Akcesoria

szyldy wtykane ESO



Ogólne dane zamówieniowe

Typ	ESO 7 DIN A4 WS	Wersja
Nr zam.	1607720000	Oznacznik złączek, Oznaczniki wkładane, 30 x 6.3 mm, biały
GTIN (EAN)	4008190206116	
Ilość	10 ST	
Typ	ESO 7 P DIN A4 GE	Wersja
Nr zam.	1670400000	Oznacznik złączek, Oznaczniki wkładane, 27 x 6.3 mm, żółty
GTIN (EAN)	4008190430726	
Ilość	10 ST	
Typ	ESO 7 P DIN A4 WS	Wersja
Nr zam.	1670390000	Oznacznik złączek, Oznaczniki wkładane, 27 x 6.3 mm, biały
GTIN (EAN)	4008190430719	
Ilość	10 ST	
Typ	ESO 7 DIN A4 GE	Wersja
Nr zam.	1634780000	Oznacznik złączek, Oznaczniki wkładane, 27 x 6.3 mm, żółty
GTIN (EAN)	4008190273361	
Ilość	10 ST	

neutralna



Oznaczniki WS idealnie pasują do złączek z serii W. Dzięki kompatybilności systemowej, szyldy WS można też mocować na produktach z serii I oraz serii Z. Duże powierzchnie opisowe pozwalają nie tylko na używanie długich ciągów znaków, lecz również na rozbić opis na kilka linijek.

Oznaczniki WS idealnie nadają się do etykiet z długimi, indywidualnie tworzonymi ciągami znaków. Sprawdzony format MultiCard umożliwia wykonanie wydruku drukarką PrintJet Connect lub systemem typu Plotter.

Mogą być umieszczone na taśmie lub pojedynczo. Oznaczniki w sprawdzonym formacie MultiCard. Do nadruku na zamówienie: Prosimy o przesłanie pliku z oprogramowaniem etykietującym M-Print PRO lub M-Print PRO Online (bez instalacji) zgodnie z naszymi specyfikacjami etykietowania.

Ogólne dane zamówieniowe

Typ	WS 10/5 M MC NE WS	Wersja
Nr zam.	1792000000	WS, Znakowanie zacisków, 10 x 5 mm, Raster w mm (P): 5.00
GTIN (EAN)	4032248223862	Weidmueller, Allen-Bradley, biały
Ilość	720 ST	