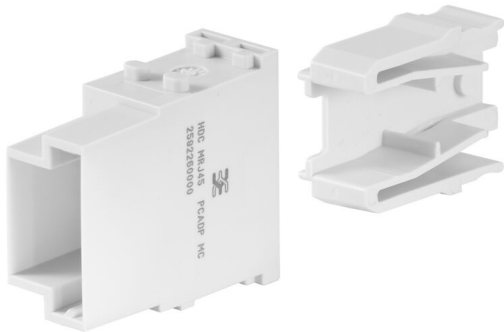


## HDC MRJ45 PCADP MC

**Weidmüller Interface GmbH & Co. KG**  
Klingenbergstraße 26  
D-32758 Detmold  
Germany

[www.weidmueller.com](http://www.weidmueller.com)



### Uniwersalny

Cztery różne wielkości modułów pozwalają na znaczne oszczędności miejsca. Mała podziałka oznacza także możliwość optymalizacji konstrukcji.

### Ogólne dane zamówieniowe

Wersja	Moduł RJ45, 0 V, 0 A, Liczba biegunów: 1, RJ45, Złącze męskie, Wymagane otwory wtykowe: 1
Nr zam.	<a href="#">2592260000</a>
Typ	HDC MRJ45 PCADP MC
GTIN (EAN)	4050118602364
Ilość	1 szt.

## HDC MRJ45 PCADP MC

Weidmüller Interface GmbH & Co. KG  
Klingenbergstraße 26  
D-32758 Detmold  
Germany

www.weidmueller.com

## Dane techniczne

## Dopuszczenia

Atesty



ROHS Zgodny

UL File Number Search [Witryna UL](#)

Nr certyfikatu (cURus) E92202

## Wymiary i masa

Głębokość	34 mm	Głębokość (cale)	1.3386 inch
Wysokość	54.85 mm	Wysokość (cale)	2.1594 inch
Szerokość	14.5 mm	Szerokość (cale)	0.5709 inch
Masa netto	5.7 g		

## Temperatury

Temperatura graniczna -40 °C ... 70 °C

## Zgodność produktu z wymogami środowiska naturalnego

Status zgodności z dyrektywą RoHS	Zgodne, bez wyłączenia
REACH SVHC	Potassium perfluorobutane sulfonate 29420-49-3
SCIP	1609748e-c278-4c9b-b3d1-e6215d2988cd

## Dane ogólne

Liczba biegunów	1	Klasa palności wg UL 94	V-0
Opór izolacji	1012 Ω	Cykle wpinania	750 (RJ45)
Typ	Złącze męskie	Stopień zanieczyszczenia	3
Materiał podstawowy	Poliwęglan, wzmocniony włóknem szklanym	Typoszereg	ModuPlug
Napięcie pomiarowe (DIN EN 61984)	0 V	Udarowe napięcie pomiarowe (DIN EN 61984)	0 kV
Prąd pomiarowy (DIN EN 61984)	0 A	Wymagane otwory wtykowe	1

## Wersja

Rodzaj przyłącza	RJ45	Przekrój przyłącza przewodu, maks.	0 mm <sup>2</sup>
Przekrój przyłącza przewodu, min.	0 mm <sup>2</sup>		

## Klasyfikacje

ETIM 8.0	EC000438	ETIM 9.0	EC000438
ETIM 10.0	EC000438	ECLASS 14.0	27-44-02-18
ECLASS 15.0	27-44-02-18		

**Rysunki**



## HDC MRJ45 PCADP MC

Weidmüller Interface GmbH &amp; Co. KG

Klingenbergstraße 26

D-32758 Detmold

Germany

www.weidmueller.com

## Akcesoria

## Kabel Patch z wtykiem RJ45 do złącza ModuPlug



Już dzisiaj dostosuj swoją łączność do wymagań przyszłości. Skorzystaj z zaawansowanych rozwiązań RockStar® ModuPlug. Zastosowania przemysłowe stają się coraz bardziej złożone. Jednocześnie ciągle rosną wymagania dotyczące stosowanych systemów łączności. Pełna funkcjonalność przy możliwie najmniejszej przestrzeni instalacyjnej, bezpieczna instalacja i szybkie przezbrajanie to tylko niektóre z aktualnych wymagań. System złączy modułowych RockStar® ModuPlug nie tylko spełnia aktualne wymagania rynkowe, lecz został wręcz specjalnie stworzony, aby sprostać wyzwaniom, które niesie ze sobą przyszłość. Indywidualne moduły pozwalają na łączenie funkcji związanych z zasilaniem, przesyłaniem sygnałów oraz danych za pośrednictwem pojedynczego interfejsu. Dzięki różnej wielkości modułów nowego systemu można zastosować większą liczbę aplikacji w jednym złączu. Moduły redukują ilość koniecznej przestrzeni oraz umożliwiają obniżkę kosztów w porównaniu z wkładkami o stałych wtykach oraz innymi, modułowymi systemami złączy. Zaawansowane ramki i moduły można bardzo łatwo zainstalować, a także ich zintegrować z obudowami HDC o stopniu zabezpieczenia IP65 oraz IP68. RockStar® ModuPlug może zostać także wykorzystany do rozszerzenia aktualnie stosowanych aplikacji bez konieczności dostosowania samego systemu. Doświadczenie firmy Weidmüller w branży przemysłowych połączeń elektrycznych pozwoliło na stworzenie niezwykle nowoczesnego systemu połączeń, wyróżniającego się najwyższą niezawodnością. Pozwala to na tworzenie własnych rozwiązań spełniających, dzięki zastosowaniu standardu RockStar®, wymagania, które jakie przyniesie przyszłość.

## Ogólne dane zamówieniowe

Typ	HDC RJ4501 MMSCAT6-0020	Wersja
Nr zam.	<a href="#">2661950020</a>	
GTIN (EAN)	4050118675351	
Ilość	1 ST	
Typ	HDC RJ4501 MMSCAT6-0030	Wersja
Nr zam.	<a href="#">2661950030</a>	
GTIN (EAN)	4050118675368	
Ilość	1 ST	
Typ	HDC RJ4501 MMSCAT6-0040	Wersja
Nr zam.	<a href="#">2661950040</a>	
GTIN (EAN)	4050118675375	
Ilość	1 ST	
Typ	HDC RJ4501 MMSCAT6-0050	Wersja
Nr zam.	<a href="#">2661950050</a>	
GTIN (EAN)	4050118675382	
Ilość	1 ST	
Typ	HDC RJ4501 MMSCAT6-0060	Wersja
Nr zam.	<a href="#">2661950060</a>	
GTIN (EAN)	4050118675399	
Ilość	1 ST	

## HDC MRJ45 PCADP MC

Weidmüller Interface GmbH &amp; Co. KG

Klingenbergstraße 26

D-32758 Detmold

Germany

www.weidmueller.com

## Akcesoria

Typ	HDC RJ4501 MMSCAT6-0070	Wersja
Nr zam.	<a href="#">2661950070</a>	
GTIN (EAN)	4050118675504	
Ilość	1 ST	
Typ	HDC RJ4501 MMSCAT6-0080	Wersja
Nr zam.	<a href="#">2661950080</a>	
GTIN (EAN)	4050118675511	
Ilość	1 ST	
Typ	HDC RJ4501 MMSCAT6-0090	Wersja
Nr zam.	<a href="#">2661950090</a>	
GTIN (EAN)	4050118675528	
Ilość	1 ST	
Typ	HDC RJ4501 MMSCAT6-0100	Wersja
Nr zam.	<a href="#">2661950100</a>	
GTIN (EAN)	4050118675535	
Ilość	1 ST	
Typ	HDC RJ4501 MMSCAT6-0150	Wersja
Nr zam.	<a href="#">2661950150</a>	
GTIN (EAN)	4050118675542	
Ilość	1 ST	
Typ	HDC RJ4501 MMSCAT6-0200	Wersja
Nr zam.	<a href="#">2661950200</a>	
GTIN (EAN)	4050118675559	
Ilość	1 ST	
Typ	HDC RJ4501 MMSCAT6-0250	Wersja
Nr zam.	<a href="#">2661950250</a>	
GTIN (EAN)	4050118675566	
Ilość	1 ST	
Typ	HDC RJ4501 MMSCAT6-0300	Wersja
Nr zam.	<a href="#">2661950300</a>	
GTIN (EAN)	4050118675573	
Ilość	1 ST	
Typ	HDC RJ4501 MMSCAT6-0400	Wersja
Nr zam.	<a href="#">2661950400</a>	
GTIN (EAN)	4050118675580	
Ilość	1 ST	
Typ	HDC RJ4501 MMSCAT6-0500	Wersja
Nr zam.	<a href="#">2661950500</a>	
GTIN (EAN)	4050118675597	
Ilość	1 ST	
Typ	HDC RJ4501 MMSCAT6-0600	Wersja
Nr zam.	<a href="#">2661950600</a>	
GTIN (EAN)	4050118675603	
Ilość	1 ST	
Typ	HDC RJ4501 MMSCAT6-0700	Wersja
Nr zam.	<a href="#">2661950700</a>	
GTIN (EAN)	4050118675610	
Ilość	1 ST	
Typ	HDC RJ4501 MMSCAT6-0750	Wersja
Nr zam.	<a href="#">2661950750</a>	
GTIN (EAN)	4050118675627	
Ilość	1 ST	

## HDC MRJ45 PCADP MC

**Weidmüller Interface GmbH & Co. KG**  
Klingenbergstraße 26  
D-32758 Detmold  
Germany

[www.weidmueller.com](http://www.weidmueller.com)

### Akcesoria

Typ	HDC RJ4501 MMSCAT6-0800	Wersja
Nr zam.	<a href="#">2661950800</a>	
GTIN (EAN)	4050118675634	
Ilość	1 ST	
Typ	HDC RJ4501 MMSCAT6-0900	Wersja
Nr zam.	<a href="#">2661950900</a>	
GTIN (EAN)	4050118675641	
Ilość	1 ST	
Typ	HDC RJ4501 MMSCAT6-1000	Wersja
Nr zam.	<a href="#">2661951000</a>	
GTIN (EAN)	4050118675658	
Ilość	1 ST	
Typ	HDC RJ4501 MMSCAT6-1500	Wersja
Nr zam.	<a href="#">2661951500</a>	
GTIN (EAN)	4050118675665	
Ilość	1 ST	
Typ	HDC RJ4501 MMSCAT6-2000	Wersja
Nr zam.	<a href="#">2661952000</a>	
GTIN (EAN)	4050118675672	
Ilość	1 ST	

## HDC MRJ45 PCADP MC

**Weidmüller Interface GmbH & Co. KG**  
Klingenbergstraße 26  
D-32758 Detmold  
Germany

[www.weidmueller.com](http://www.weidmueller.com)

## Elementy współpracujące

### Moduły elektroniczne



**Uniwersalny**  
Cztery różne wielkości modułów pozwalają na znaczne oszczędności miejsca. Mała podziałka oznacza także możliwość optymalizacji konstrukcji.

### Ogólne dane zamówieniowe

Typ	HDC MRJ45 GC F	Wersja
Nr zam.	<a href="#">2592030000</a>	Moduł RJ45, 50 V, 1 A, Liczba biegunów: 8, RJ45, złącze żeńskie,
GTIN (EAN)	4050118600506	Wymagane otwory wtykowe: 1
Ilość	1 ST	