

## CABTITE SE 26-27 LRG GY

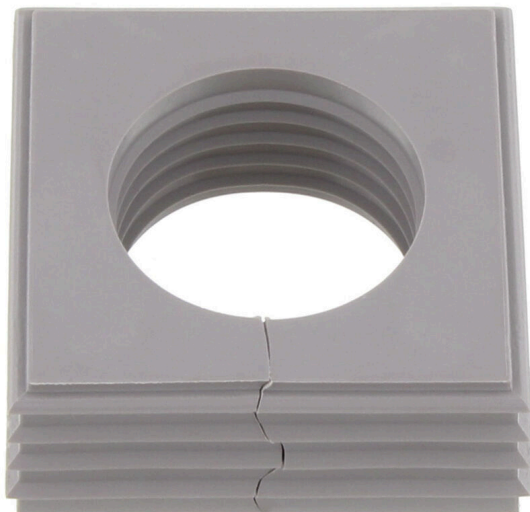
Weidmüller Interface GmbH &amp; Co. KG

Klingenbergstraße 26

D-32758 Detmold

Germany

www.weidmueller.com



Niezależnie do średnicy kabla, w asortymencie Cabtite zawsze można znaleźć odpowiednią wkładkę uszczelniającą.

Stożkowy kształt elementów uszczelniających pozwala na łatwe wsuwanie wcześniej umieszczonych zatraskowych wkładów kratowych od wewnątrz na zewnątrz. Elementy zapewniają uszczelnienie pośrednich przestrzeni i gwarantują redukcję naprężeń zgodnie z normą DIN EN 62444. Wkładki uszczelniające w połączeniu z ramkami zapewniają kategorię ochronną IP 66. Ze względu na rowkowany kształt z falistym wycięciem są odpowiednie zwłaszcza do wstępnie konfekcjonowanych kabli.

Czarne wkładki uszczelniające są przeznaczone w szczególności do wysokich temperatur pracy i spełniają wymagania klasy palności UL 94 HB. Szare elementy uszczelniające są zgodne z wymaganiami klasy palności UL 94 V0 i z tego powodu są odpowiednie do zastosowań w kolejnictwie. Stosując kilka wkładek, przez element uszczelniający można przeprowadzić co najmniej dwa kable, a także kable specjalne.

## Ogólne dane zamówieniowe

Wersja	Element uszczelniający, Cabtite (system wpustów kablowych), TPE, Jasnoszary, Wysokość: 42.8 mm, Szerokość: 42.8 mm, Głębokość: 17.7 mm, -40 °C...90 °C, IP66
Nr zam.	<a href="#">2584390000</a>
Typ	CABTITE SE 26-27 LRG GY
GTIN (EAN)	4050118616965
Ilość	10 szt.

## CABTITE SE 26-27 LRG GY

Weidmüller Interface GmbH & Co. KG  
Klingenbergstraße 26  
D-32758 Detmold  
Germany

www.weidmueller.com

## Technical data

## Dopuszczenia

Atesty



ROHS Zgodny

UL File Number Search [Witryna UL](#)

Nr certyfikatu (cURus) E223801

## Wymiary i masa

Głębokość	17.7 mm	Głębokość (cale)	0.6968 inch
Wysokość	42.8 mm	Wysokość (cale)	1.685 inch
Szerokość	42.8 mm	Szerokość (cale)	1.685 inch
Masa netto	22.8 g		

## Temperatury

Temperatura eksploatacyjna -40 °C...90 °C

## Zgodność produktu z wymogami środowiska naturalnego

Status zgodności z dyrektywą RoHS Zgodne, bez wyłączenia  
REACH SVHC Bez SVHC powyżej 0,1 wt%

## Informacje ogólne

średnica kabla zewnętrznego, maks.	27 mm	średnica kabla zewnętrznego, min.	26 mm
Silikon	Nie	Klasa palności wg UL 94	V-0
Halogenki	Nie	Stopień ochrony	IP66
Materiał podstawowy	TPE	Element uszczelniający	1 duży element uszczelniający

## Klasyfikacje

ETIM 8.0	EC000879	ETIM 9.0	EC000879
ETIM 10.0	EC000879	ECLASS 14.0	27-14-08-07
ECLASS 15.0	27-14-08-07		