

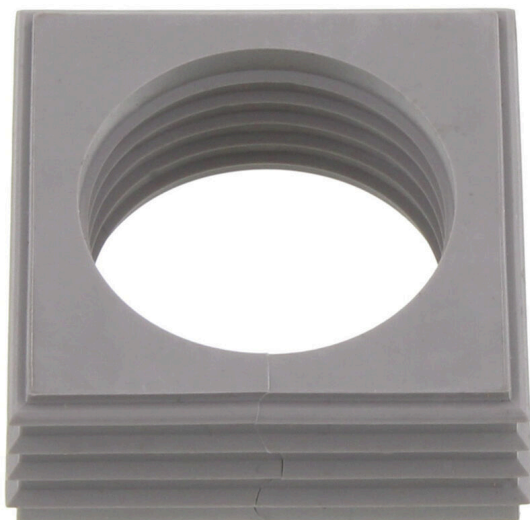
CABTITE SE 31-32 LRG GY**Weidmüller Interface GmbH & Co. KG**

Klingenbergstraße 26

D-32758 Detmold

Germany

www.weidmueller.com



Niezależnie do średnicy kabla, w asortymencie Cabtite zawsze można znaleźć odpowiednią wkładkę uszczelniającą.

Stożkowy kształt elementów uszczelniających pozwala na łatwe wsuwanie wcześniej umieszczonych zatraskowych wkładów kratowych od wewnątrz na zewnątrz. Elementy zapewniają uszczelnienie pośrednich przestrzeni i gwarantują redukcję naprężeń zgodnie z normą DIN EN 62444. Wkładki uszczelniające w połączeniu z ramkami zapewniają kategorię ochronną IP 66. Ze względu na rowkowany kształt z falistym wycięciem są odpowiednie zwłaszcza do wstępnie konfekcjonowanych kabli.

Czarne wkładki uszczelniające są przeznaczone w szczególności do wysokich temperatur pracy i spełniają wymagania klasy palności UL 94 HB. Szare elementy uszczelniające są zgodne z wymaganiami klasy palności UL 94 V0 i z tego powodu są odpowiednie do zastosowań w kolejnictwie. Stosując kilka wkładek, przez element uszczelniający można przeprowadzić co najmniej dwa kable, a także kable specjalne.

Ogólne dane zamówieniowe

Wersja	Element uszczelniający, Cabtite (system wpustów kablowych), TPE, Jasnoszary, Wysokość: 42.8 mm, Szerokość: 42.8 mm, Głębokość: 17.7 mm, -40 °C...90 °C, IP66
Nr zam.	2584340000
Typ	CABTITE SE 31-32 LRG GY
GTIN (EAN)	4050118616088
Ilość	10 szt.

CABTITE SE 31-32 LRG GY

Weidmüller Interface GmbH & Co. KG
Klingenbergstraße 26
D-32758 Detmold
Germany

www.weidmueller.com

Dane techniczne

Dopuszczenia

Atesty



ROHS	Zgodny
UL File Number Search	Witryna UL
Nr certyfikatu (cURus)	E223801

Wymiary i masa

Głębokość	17.7 mm	Głębokość (cale)	0.6968 inch
Wysokość	42.8 mm	Wysokość (cale)	1.685 inch
Szerokość	42.8 mm	Szerokość (cale)	1.685 inch
Masa netto	18.2 g		

Temperatury

Temperatura eksploatacyjna -40 °C...90 °C

Zgodność produktu z wymogami środowiska naturalnego

Status zgodności z dyrektywą RoHS	Zgodne, bez wyłączenia
REACH SVHC	Bez SVHC powyżej 0,1 wt%

Informacje ogólne

średnica kabla zewnętrznego, maks.	32 mm	średnica kabla zewnętrznego, min.	31 mm
Silikon	Nie	Klasa palności wg UL 94	V-0
Halogenki	Nie	Stopień ochrony	IP66
Materiał podstawowy	TPE	Element uszczelniający	1 duży element uszczelniający

Klasyfikacje

ETIM 8.0	EC000879	ETIM 9.0	EC000879
ETIM 10.0	EC000879	ECLASS 14.0	27-14-08-07
ECLASS 15.0	27-14-08-07		