

**CABTITE CGS M25 BK****Weidmüller Interface GmbH & Co. KG**

Klingenbergstraße 26

D-32758 Detmold

Germany

www.weidmueller.com



Dla otworów przelotowych M20 do M63, system wprowadzania kabli Cabtite oferuje oddzielne wejścia przewodów wyposażonych i nie wyposażonych w zatyczki. W przypadku konserwacji lub zmian w systemie, wstępnie zmontowane kable o średnicach od 2 do 35 mm mogą być szybko i bezpiecznie zamontowane w panelach lub obudowach. Niezawodne uszczelnienie klasy IP66 zgodne z normą DIN EN 60529 i absolutnie pewne zamocowanie (eliminacja naprężeń zgodnie z normą DIN EN 62444) jest gwarantowane przez umieszczenie rowkowanych elementów uszczelniających z wycięciem falistym wokół przewodu przed jego włożeniem w połówki przelotu. System separacji zapewnia łatwą i szybką instalację. Po założeniu elementu uszczelniającego, połowy przelotu przewodu są po prostu zatraskiwane ze sobą. Nakrętka blokująca jest również oddzielna i gwarantuje pewne zamocowanie wewnątrz panelu.

**Ogólne dane zamówieniowe**

Wersja	rołączna dławnica kablowa, Cabtite (system wpustów kablowych), poliamid, wzmocniony włóknem szklanym, Głęboka czerrń, Wysokość: 23.7 mm, M 25, -40 °C... 120 °C, IP66
Nr zam.	<a href="#">2584180000</a>
Typ	CABTITE CGS M25 BK
GTIN (EAN)	4050118616613
Ilość	10 szt.

## CABTITE CGS M25 BK

Weidmüller Interface GmbH &amp; Co. KG

Klingenbergstraße 26

D-32758 Detmold

Germany

www.weidmueller.com

## Dane techniczne

## Dopuszczenia

Atesty



ROHS

Zgodny

## Wymiary i masa

Głębokość	38.7 mm	Głębokość (cale)	1.5236 inch
Wysokość	23.7 mm	Wysokość (cale)	0.9331 inch
Szerokość	40 mm	Szerokość (cale)	1.5748 inch
Długość	38.7 mm	Długość (cale)	1.5236 inch
Masa netto	14.7 g		

## Temperatury

Temperatura eksploatacyjna -40 °C...120 °C

## Zgodność produktu z wymogami środowiska naturalnego

Status zgodności z dyrektywą RoHS Zgodne, bez wyłączenia  
 REACH SVHC Bez SVHC powyżej 0,1 wt%

## Informacje ogólne

Moment obrotowy dociągający, maks.	4 Nm	Moment obrotowy dociągający, min.	3.8 Nm
Silikon	Nie	Klasa palności wg UL 94	V-0
skok gwintu	1.5 mm	Halogenki	Nie
rozmiar klucza 1	38 mm	rozmiar klucza 2	33 mm
Stopień ochrony	IP66	Materiał podstawowy	poliamid, wzmocniony włóknem szklanym
uszczelka	TPE	gwint (zewnątrzny)	M 25
długość gwintu	15 mm	Średnica otworu	25 mm
Element uszczelniający	1 mały element uszczelniający		

## Klasyfikacje

ETIM 8.0	EC000441	ETIM 9.0	EC000441
ETIM 10.0	EC000441	ECLASS 14.0	27-14-08-01
ECLASS 15.0	27-14-08-01		

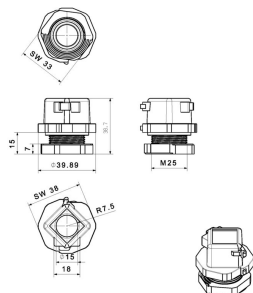
**CABTITE CGS M25 BK**

**Weidmüller Interface GmbH & Co. KG**  
Klingenbergstraße 26  
D-32758 Detmold  
Germany

[www.weidmueller.com](http://www.weidmueller.com)

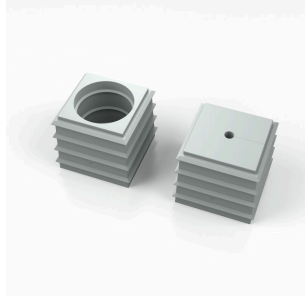
**Rysunki**

**Rysunek wymiarowy**



## Akcesoria

## SE mały 20x20mm szary



Niezależnie do średnicy kabla, w asortymencie Cabtite zawsze można znaleźć odpowiednią wkładkę uszczelniającą.

Stożkowy kształt elementów uszczelniających pozwala na łatwe wsuwanie wcześniej umieszczonych zatraskowych wkładów kratowych od wewnątrz na zewnątrz. Elementy zapewniają uszczelnienie pośrednich przestrzeni i gwarantują redukcję naprężeń zgodnie z normą DIN EN 62444. Wkładki uszczelniające w połączeniu z ramkami zapewniają kategorię ochronną IP 66. Ze względu na rowkowy kształt z falistym wycięciem są odpowiednie zwłaszcza do wstępnie konfekcjonowanych kabli.

Czarne wkładki uszczelniające są przeznaczone w szczególności do wysokich temperatur pracy i spełniają wymagania klasy palności UL 94 HB. Szare elementy uszczelniające są zgodne z wymaganiami klasy palności UL 94 V0 i z tego powodu są odpowiednie do zastosowań w kolejnictwie. Stosując kilka wkładek, przez element uszczelniający można przeprowadzić co najmniej dwa kable, a także kable specjalne.

## Ogólne dane zamówieniowe

Typ	CABTITE BSE SML GY	Wersja
Nr zam.	<a href="#">2583350000</a>	Element uszczelniający, Cabtite (system wpustów kablowych), TPE,
GTIN (EAN)	4050118615609	Jasnoszary, Wysokość: 20.3 mm, Szerokość: 20.3 mm, Głębokość:
Ilość	10 ST	17.7 mm, -40 °C...90 °C, IP66
Typ	CABTITE SE 5-6 SML GY	Wersja
Nr zam.	<a href="#">2583450000</a>	Element uszczelniający, Cabtite (system wpustów kablowych), TPE,
GTIN (EAN)	4050118616538	Jasnoszary, Wysokość: 20.3 mm, Szerokość: 20.3 mm, Głębokość:
Ilość	10 ST	17.7 mm, -40 °C...90 °C, IP66
Typ	CABTITE SE 6-7 SML GY	Wersja
Nr zam.	<a href="#">2583460000</a>	Element uszczelniający, Cabtite (system wpustów kablowych), TPE,
GTIN (EAN)	4050118616668	Jasnoszary, Wysokość: 20.3 mm, Szerokość: 20.3 mm, Głębokość:
Ilość	10 ST	17.7 mm, -40 °C...90 °C, IP66
Typ	CABTITE SE 2/5-6 SML GY	Wersja
Nr zam.	<a href="#">2584890000</a>	Element uszczelniający, Cabtite (system wpustów kablowych), TPE,
GTIN (EAN)	4050118616781	Jasnoszary, Wysokość: 20.3 mm, Szerokość: 20.3 mm, Głębokość:
Ilość	10 ST	17.7 mm, -40 °C...90 °C, IP66

## CABTITE CGS M25 BK

Weidmüller Interface GmbH &amp; Co. KG

Klingenbergstraße 26

D-32758 Detmold

Germany

www.weidmueller.com

## Akcesoria

## SE mały 20x20mm czarny



Niezależnie do średnicy kabla, w asortymencie Cabtite zawsze można znaleźć odpowiednią wkładkę uszczelniającą.

Stożkowy kształt elementów uszczelniających pozwala na łatwe wsuwanie wcześniej umieszczonych zatraskowych wkładów kratowych od wewnątrz na zewnątrz. Elementy zapewniają uszczelnienie pośrednich przestrzeni i gwarantują redukcję naprężeń zgodnie z normą DIN EN 62444. Wkładki uszczelniające w połączeniu z ramkami zapewniają kategorię ochronną IP 66. Ze względu na rowkowy kształt z falistym wycięciem są odpowiednie zwłaszcza do wstępnie konfekcjonowanych kabli.

Czarne wkładki uszczelniające są przeznaczone w szczególności do wysokich temperatur pracy i spełniają wymagania klasy palności UL 94 HB. Szare elementy uszczelniające są zgodne z wymaganiami klasy palności UL 94 V0 i z tego powodu są odpowiednie do zastosowań w kolejnictwie. Stosując kilka wkładek, przez element uszczelniający można przeprowadzić co najmniej dwa kable, a także kable specjalne.

## Ogólne dane zamówieniowe

Typ	CABTITE BSE SML BK	Wersja
Nr zam.	<a href="#">2584790000</a>	Element uszczelniający, Cabtite (system wpustów kablowych), TPE,
GTIN (EAN)	4050118616057	Głęboka czerń, Wysokość: 20.3 mm, Szerokość: 20.3 mm, Głębokość:
Ilość	10 ST	17.7 mm, -40 °C...120 °C, IP66
Typ	CABTITE SE 7-8 SML BK	Wersja
Nr zam.	<a href="#">2584670000</a>	Element uszczelniający, Cabtite (system wpustów kablowych), TPE,
GTIN (EAN)	4050118616989	Głęboka czerń, Wysokość: 20.3 mm, Szerokość: 20.3 mm, Głębokość:
Ilość	10 ST	17.7 mm, -40 °C...120 °C, IP66
Typ	CABTITE SE 9-10 SML BK	Wersja
Nr zam.	<a href="#">2584080000</a>	Element uszczelniający, Cabtite (system wpustów kablowych), TPE,
GTIN (EAN)	4050118616309	Głęboka czerń, Wysokość: 20.3 mm, Szerokość: 20.3 mm, Głębokość:
Ilość	10 ST	17.7 mm, -40 °C...120 °C, IP66
Typ	CABTITE SE 4/4-5 SML BK	Wersja
Nr zam.	<a href="#">2583560000</a>	Element uszczelniający, Cabtite (system wpustów kablowych), TPE,
GTIN (EAN)	4050118616897	Głęboka czerń, Wysokość: 20.3 mm, Szerokość: 20.3 mm, Głębokość:
Ilość	10 ST	17.7 mm, -40 °C...120 °C, IP66

## Zaślepka

Zaślepki służą do bezpiecznego zamykania niewykorzystanych wyjść kablowych w elementach uszczelniających.



## CABTITE CGS M25 BK

Weidmüller Interface GmbH &amp; Co. KG

Klingenbergstraße 26

D-32758 Detmold

Germany

www.weidmueller.com

## Akcesoria

## Ogólne dane zamówieniowe

Typ	CABTITE BP 5MM PA	Wersja
Nr zam.	<a href="#">2652330000</a>	Blind plug, Cabtite (system wpustów kablowych), Poliamid, biały,
GTIN (EAN)	4050118661835	Wysokość: 12 mm, Szerokość: 5 mm, Głębokość: 12 mm, -40 °C...
Ilość	25 ST	120 °C, IP66
Typ	CABTITE BP 6MM PA	Wersja
Nr zam.	<a href="#">2652340000</a>	Blind plug, Cabtite (system wpustów kablowych), Poliamid, biały,
GTIN (EAN)	4050118661842	Wysokość: 16 mm, Szerokość: 6 mm, Głębokość: 16 mm, -40 °C...
Ilość	25 ST	120 °C, IP66
Typ	CABTITE BP 7MM PA	Wersja
Nr zam.	<a href="#">2652350000</a>	Blind plug, Cabtite (system wpustów kablowych), Poliamid, biały,
GTIN (EAN)	4050118662450	Wysokość: 16 mm, Szerokość: 7 mm, Głębokość: 16 mm, -40 °C...
Ilość	25 ST	120 °C, IP66
Typ	CABTITE BP 8MM PA	Wersja
Nr zam.	<a href="#">2652360000</a>	Blind plug, Cabtite (system wpustów kablowych), Poliamid, biały,
GTIN (EAN)	4050118662467	Wysokość: 16 mm, Szerokość: 8 mm, Głębokość: 16 mm, -40 °C...
Ilość	25 ST	120 °C, IP66
Typ	CABTITE BP 9MM PA	Wersja
Nr zam.	<a href="#">2652370000</a>	Blind plug, Cabtite (system wpustów kablowych), Poliamid, biały,
GTIN (EAN)	4050118662474	Wysokość: 16 mm, Szerokość: 9 mm, Głębokość: 16 mm, -40 °C...
Ilość	25 ST	120 °C, IP66
Typ	CABTITE BP 10MM PA	Wersja
Nr zam.	<a href="#">2652380000</a>	Blind plug, Cabtite (system wpustów kablowych), Poliamid, biały,
GTIN (EAN)	4050118662481	Wysokość: 16 mm, Szerokość: 10 mm, Głębokość: 16 mm, -40 °C...
Ilość	25 ST	120 °C, IP66

## Okrągły stempel rozdzielający do metrycznych dławików kablowych



Do wykonywania wycięć w szafach rozdzielczych znakomicie nadają się narzędzia do wykrawania otworów marki Weidmüller.

dławnice kablowe PG  
dławnice kablowe M  
specjalne dławnice kablowe  
Not suitable for stainless steel!

## Ogólne dane zamówieniowe

Typ	KOS-M25	Wersja
Nr zam.	<a href="#">9204900000</a>	Przyrząd do wykonywania otworów w blasze
GTIN (EAN)	4032248694136	
Ilość	1 ST	

## CABTITE CGS M25 BK

Weidmüller Interface GmbH &amp; Co. KG

Klingenbergstraße 26

D-32758 Detmold

Germany

www.weidmueller.com

## Akcesoria

## Cabtite - oddzielne wejścia kablowe



Dla otworów przelotowych M20 do M63, system wprowadzania kabli Cabtite oferuje oddzielne wejścia przewodów wyposażonych i nie wyposażonych w zatyczki. W przypadku konserwacji lub zmian w systemie, wstępnie zmontowane kable o średnicach od 2 do 35 mm mogą być szybko i bezpiecznie zamontowane w panelach lub obudowach. Niezawodne uszczelnienie klasy IP66 zgodne z normą DIN EN 60529 i absolutnie pewne zamocowanie (eliminacja naprężeń zgodnie z normą DIN EN 62444) jest gwarantowane przez umieszczenie rowkowanych elementów uszczelniających z wycięciem falistym wokół przewodu przed jego włożeniem w połówkę przelotu. System separacji zapewnia łatwą i szybką instalację. Po założeniu elementu uszczelniającego, połowy przelotu przewodu są po prostu zatrzasakiwane ze sobą. Nakrętka blokująca jest również oddzielna i gwarantuje pewne zamocowanie wewnątrz panelu.

## Ogólne dane zamówieniowe

Typ	CABTITE LNS M25 BK	Wersja	
Nr zam.	<a href="#">2584090000</a>		
GTIN (EAN)	4050118616316		
Ilość	10 ST		
			rozłączna nakrętka kontrująca, Cabtite (system wpustów kablowych), poliamid, wzmocniony włóknem szklanym, Głęboka czerń, Wysokość: 33 mm, Szerokość: 33 mm, Głębokość: 7 mm, -40 °C...120 °C