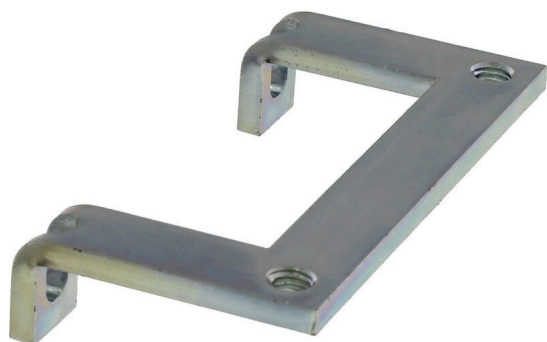


## CABTITE CR 4/1 EMV



W połączeniu z dużą liczbą różnych zacisków ekranowania (KLBÜ), szyny połączenia ekranowania umożliwiają praktyczne, łatwe i szybkie ekranowanie przewodów.

### Ogólne dane zamówieniowe

Wersja	Szyba przyłącza ekranu, Cabtite (system wpustów kablowych), stal, ocynkowana, srebrny, Wysokość: 35.23 mm, Szerokość: 68 mm, Głębokość: 16 mm
Nr zam.	<a href="#">2583950000</a>
Typ	CABTITE CR 4/1 EMV
GTIN (EAN)	4050118647037
Ilość	10 szt.

## CABTITE CR 4/1 EMV

Weidmüller Interface GmbH &amp; Co. KG

Klingenbergstraße 26

D-32758 Detmold

Germany

www.weidmueller.com

## Dane techniczne

## Dopuszczenia

ROHS Zgodny

## Wymiary i masa

Głębokość	16 mm	Głębokość (cale)	0.6299 inch
Wysokość	35.23 mm	Wysokość (cale)	1.387 inch
Szerokość	68 mm	Szerokość (cale)	2.6772 inch
Średnica	5.3 mm	Wymiar mocowania wysokość	5.91 mm
Wymiar mocowania szerokość	5.3 mm	Masa netto	26.14 g

## Temperatury

Temperatura eksploatacyjna

## Zgodność produktu z wymogami środowiska naturalnego

Status zgodności z dyrektywą RoHS Zgodne, bez wyłączenia  
 REACH SVHC Bez SVHC powyżej 0,1 wt%

## Informacje ogólne

Silikon	Nie	Halogenki	Nie
Materiał podstawowy	stal, ocynkowana		

## Klasyfikacje

ETIM 8.0	EC002624	ETIM 9.0	EC002624
ETIM 10.0	EC002624	ECLASS 14.0	27-18-28-15
ECLASS 15.0	27-18-28-15		