

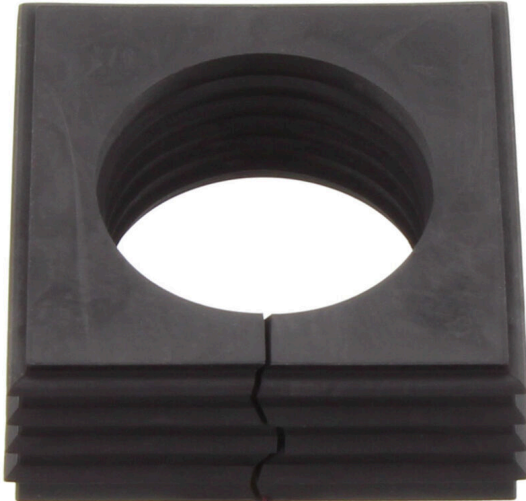
**CABTITE SE 28-29 LRG BK****Weidmüller Interface GmbH & Co. KG**

Klingenbergstraße 26

D-32758 Detmold

Germany

www.weidmueller.com



Niezależnie do średnicy kabla, w asortymencie Cabtite zawsze można znaleźć odpowiednią wkładkę uszczelniającą.

Stożkowy kształt elementów uszczelniających pozwala na łatwe wsuwanie wcześniej umieszczonych zatraskowych wkładów kratowych od wewnątrz na zewnątrz. Elementy zapewniają uszczelnienie pośrednich przestrzeni i gwarantują redukcję naprężeń zgodnie z normą DIN EN 62444. Wkładki uszczelniające w połączeniu z ramkami zapewniają kategorię ochronną IP 66. Ze względu na rowkowany kształt z falistym wycięciem są odpowiednie zwłaszcza do wstępnie konfekcjonowanych kabli.

Czarne wkładki uszczelniające są przeznaczone w szczególności do wysokich temperatur pracy i spełniają wymagania klasy palności UL 94 HB. Szare elementy uszczelniające są zgodne z wymaganiami klasy palności UL 94 V0 i z tego powodu są odpowiednie do zastosowań w kolejnictwie. Stosując kilka wkładek, przez element uszczelniający można przeprowadzić co najmniej dwa kable, a także kable specjalne.

**Ogólne dane zamówieniowe**

Wersja	Element uszczelniający, Cabtite (system wpustów kablowych), TPE, Głęboka czerń, Wysokość: 42.8 mm, Szerokość: 42.8 mm, Głębokość: 17.7 mm, -40 °C... 120 °C, IP66
Nr zam.	<a href="#">2583670000</a>
Typ	CABTITE SE 28-29 LRG BK
GTIN (EAN)	4050118617191
Ilość	10 szt.

## CABTITE SE 28-29 LRG BK

Weidmüller Interface GmbH &amp; Co. KG

Klingenbergstraße 26

D-32758 Detmold

Germany

www.weidmueller.com

## Dane techniczne

## Dopuszczenia

Atesty



ROHS Zgodny

UL File Number Search [Witryna UL](#)

Nr certyfikatu (cURus) E223801

## Wymiary i masa

Głębokość	17.7 mm	Głębokość (cale)	0.6968 inch
Wysokość	42.8 mm	Wysokość (cale)	1.685 inch
Szerokość	42.8 mm	Szerokość (cale)	1.685 inch
Masa netto	18.22 g		

## Temperatury

Temperatura eksploatacyjna -40 °C...120 °C

## Zgodność produktu z wymogami środowiska naturalnego

Status zgodności z dyrektywą RoHS Zgodne, bez wyłączenia  
 REACH SVHC Bez SVHC powyżej 0,1 wt%

## Informacje ogólne

średnica kabla zewnętrznego, maks.	29 mm	średnica kabla zewnętrznego, min.	28 mm
Silikon	Nie	Klasa palności wg UL 94	HB
Halogenki	Nie	Stopień ochrony	IP66
Materiał podstawowy	TPE	Element uszczelniający	1 duży element uszczelniający

## Klasyfikacje

ETIM 8.0	EC000879	ETIM 9.0	EC000879
ETIM 10.0	EC000879	ECLASS 14.0	27-14-08-07
ECLASS 15.0	27-14-08-07		