

IE-CDR-V14MRJ/VAPM-C

Weidmüller Interface GmbH & Co. KG
Klingenbergstraße 26
D-32758 Detmold
Germany

www.weidmueller.com



Wzmacniacz FreeCon Active PROFINET do złączy wtykowych PushPull Var.14 zgodnych z normą IEC 61076-3-117 i złączy PushPull Power zgodnych ze specyfikacją PROFINET

Ogólne dane zamówieniowe

Wersja	wzmacniacz miedziany PROFINET, FreeCon, IP65
Nr zam.	2581810000
Typ	IE-CDR-V14MRJ/VAPM-C
GTIN (EAN)	4050118590869
Ilość	1 szt.

IE-CDR-V14MRJ/VAPM-C

Weidmüller Interface GmbH & Co. KG
Klingenbergstraße 26
D-32758 Detmold
Germany

www.weidmueller.com

Dane techniczne

Dopuszczenia

Atesty



ROHS Zgodny

UL File Number Search [Witryna UL](#)

Nr certyfikatu (cULus) E141197

Wymiary i masa

Głębokość	53 mm	Głębokość (cale)	2.0866 inch
Szerokość	100 mm	Szerokość (cale)	3.937 inch
Długość	130.4 mm	Długość (cale)	5.1338 inch
Masa netto	661.8 g		

Temperatury

Temperatura magazynowania	Temperatura eksploatacyjna	-20 °C...55 °C
Temperatura układania		

Zgodność produktu z wymogami środowiska naturalnego

Status zgodności z dyrektywą RoHS	Zgodne, z wyłączeniem
Wyłączenie RoHS (w przypadkach, w których ma to zastosowanie / jest znane)	6c
REACH SVHC	Lead 7439-92-1
SCIP	67cf1078-beca-4687-860b-dc475a6ec24a

Dane ogólne

Klasa palności wg UL 94	V-0	Podstawowy materiał obudowy	profil aluminiowy, Ostona: odlew cynkowy, galwanizowany
rodzaj montażu	4 wkręty	Stopień ochrony	IP65
Interfejs mocy	PROFINET PushPull Power	Interfejs danych	PROFINET PushPull RJ45 (V14)

Standardy ogólne

Specyfikacja PROFINET	Conformance Class C acc. V2.3	Norma dot. łączników wtykowych	IEC 61076-3-117 Var. 14
Standard sieciowy	IEC 61158, IEC 61784	Nr certyfikatu (cULus)	E141197

Właściwości elektryczne

Rodzaj napięcia	DC	Szybkość transmisji	100 MBit/s
napięcie robocze	24 V	Protokół	PROFINET IRT
Pobór prądu	100 mA	Wskaźnik LED	ACT1: aktywność Port1, ACT2: aktywność Port2, SF: błąd zbiorczy, BF: błąd magistrali, US1: napięcie 1 (układ elektroniczny), US2: napięcie 2, LNK1: port aktywny, LNK2: port aktywny
Zakres napięcia roboczego	18 - 30 V DC		

Dane techniczne

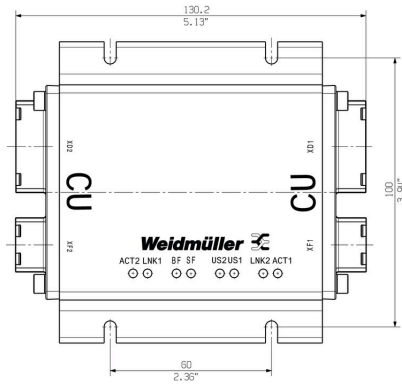
Klasyfikacje

ETIM 8.0	EC000732	ETIM 9.0	EC000732
ETIM 10.0	EC000732	ECLASS 14.0	19-17-02-06
ECLASS 15.0	19-17-02-06		

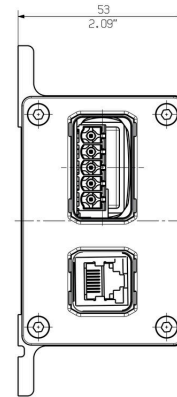
Rysunki

www.weidmueller.com

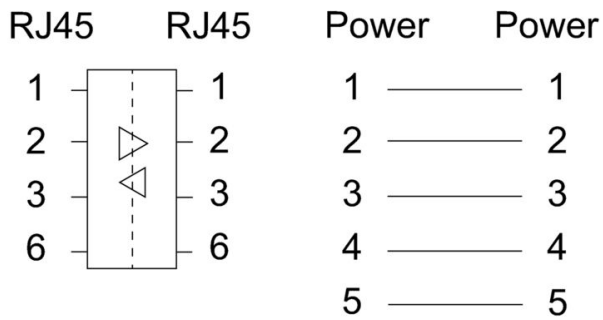
Rysunek wymiarowy



Rysunek wymiarowy



Schemat połączeń



IE-CDR-V14MRJ/VAPM-C

Weidmüller Interface GmbH & Co. KG
Klingenbergstraße 26
D-32758 Detmold
Germany

www.weidmueller.com

Akcesoria

Sets - RJ45

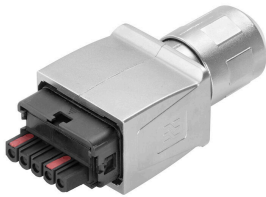


zestaw łączników wtykowych PushPull według IEC 61076-3-117 Var. 14 (PROFINET) z metalu plus wkład RJ45

Ogólne dane zamówieniowe

Typ	IE-PS-V14M-RJ45-FH-P	Wersja
Nr zam.	1012170000	Wkładka wtykowa RJ45 beznarzędziowa, wariant 14 metal, Cat.5
GTIN (EAN)	4032248719815	(ISO/IEC 11801)
Ilość	10 ST	

Sets



PushPull Power łącznik wtykowy według specyfikacji PROFINET

Ogólne dane zamówieniowe

Typ	IE-PS-VAPM-5P-2.5	Wersja
Nr zam.	2465440000	Łącznik mocy, Wtyk, PROFINET, zestaw wtyków
GTIN (EAN)	4050118522136	
Ilość	1 ST	