

**PRO INSTA 30W 24V 1.3A****Weidmüller Interface GmbH & Co. KG**

Klingenbergstraße 26

D-32758 Detmold

Germany

www.weidmueller.com



Jednofazowe zasilacze impulsowe INSTA-POWER charakteryzują się szerokim widmem mocy, kompaktową konstrukcją oraz korzystnym stosunkiem jakości do ceny. Są przeznaczone do pracy w temperaturach od -25°C do +70°C, posiadają międzynarodowe dopuszczenia oraz mają szeroki zakres napięcia wejściowego. Dzięki temu nadają się do wielu różnorodnych zastosowań, takich jak systemy sygnałowe i telekomunikacyjne oraz systemy automatyki o poborze mocy maks. 96 W.

**Ogólne dane zamówieniowe**

|            |   |
|------------|---|
| Wersja     | Power supply, switch-mode power supply unit, 24 V |
| Nr zam.    | <a href="#">2580190000</a>                        |
| Typ        | PRO INSTA 30W 24V 1.3A                            |
| GTIN (EAN) | 4050118590920                                     |
| Ilość      | 1 szt.  |

## PRO INSTA 30W 24V 1.3A

Weidmüller Interface GmbH &amp; Co. KG

Klingenbergstraße 26

D-32758 Detmold

Germany

www.weidmueller.com

## Dane techniczne

## Dopuszczenia

Atesty



ROHS Zgodny

UL File Number Search [Witryna UL](#)

Nr certyfikatu (cULus) E258476

## Wymiary i masa

|            |       |                  |             |
|------------|-------|------------------|-------------|
| Głębokość  | 60 mm | Głębokość (cale) | 2.3622 inch |
| Wysokość   | 90 mm | Wysokość (cale)  | 3.5433 inch |
| Szerokość  | 54 mm | Szerokość (cale) | 2.126 inch  |
| Masa netto | 192 g |                  |             |

## Temperatury

|                           |                |                            |                |
|---------------------------|----------------|----------------------------|----------------|
| Temperatura magazynowania | -40 °C...85 °C | Temperatura eksploatacyjna | -25 °C...70 °C |
| Rozruch                   | ≥ -40 °C       |                            |                |

## Zgodność produktu z wymogami środowiska naturalnego

|  |   |
|--|---|
| Status zgodności z dyrektywą RoHS  | Zgodne, z wyłączeniem                   |
| Wyłączenie RoHS (w przypadkach, w których ma to zastosowanie / jest znane) | 6c, 7a, 7cl                             |
| REACH SVHC   | Lead 7439-92-1, Lead monoxide 1317-36-8 |
| SCIP   | d62541f7-8058-4336-b693-7303c8b40800    |

## Wejście

|                                    |  |                                |  |
|------------------------------------|--|--------------------------------|--|
| Technika przyłączeniowa            | PUSH IN z aktuatorem   | Zakres napięć zasilania AC     | 85...264 V AC (redukcja przy 100 V AC) |
| Zalecane zabezpieczenie wstępne    | 2 A / DI, bezpiecznik<br>6 A, char. B, bezpiecznik<br>2...4 A, char. C,<br>bezpiecznik | Zakres częstotliwości AC       | 45...65 Hz                             |
| Znamionowe napięcie wejściowe      | 110...240 V AC /<br>120...340 V DC   | Metoda wykonywania złącz       | PUSH IN z aktuatorem                   |
| Bezpiecznik wejściowy (wewnętrzny) | Tak  | Pobór prądu AC                 | 0.5 A @ 230 V AC / 1.0 A @ 100 V AC    |
| Pobór prądu DC                     | 0.2 A @ 370 V DC / 0.5 A @ 120 V DC  | Zakres napięcia wejściowego DC | 95...370 V DC                          |
| Początkowy prąd rozruchowy         | maks. 40 A   | Znamionowy pobór mocy          | 34.9 VA                                |

## Wyjście

|                               |                                     |   |                              |
|-------------------------------|-------------------------------------|---|------------------------------|
| Moc wyjściowa                 | 30 W                                | Technika przyłączeniowa                           | PUSH IN                      |
| Znamionowe napięcie wyjściowe | 24 V DC ± 1 %                       | Tętnienia resztkowe, wartości szczytowe włączenia | <50 mVss @ UNenn, Full Load  |
| Napięcie wyjściowe, max.      | 28 V                                | Napięcie wyjściowe, min.                          | 22 V                         |
| Prąd wyjściowy, max.          | 1.3 A                               | Metoda wykonywania złącz                          | PUSH IN z aktuatorem         |
| Napięcie wyjściowe, uwaga     | (ustawiane potencjometrem z przodu) | Znamionowe natężenie prądu na wyjściu przy Uznam. | 1.3 A @ 55 °C                |
| Obciążenie pojemnościowe      | nieograniczony                      | Ciągły prąd wyjścia przy Uznamowe                 | 1.3 A @ 55 °C, 0.8 A @ 70 °C |

## PRO INSTA 30W 24V 1.3A

Weidmüller Interface GmbH &amp; Co. KG

Klingenbergstraße 26

D-32758 Detmold

Germany

www.weidmueller.com

## Dane techniczne

czas narastania ≤ 100 ms

## Informacje ogólne

|   |  |                                    |                                      |
|---|--|------------------------------------|--------------------------------------|
| Sprawność                                       | 86%  | Stopień ochrony                    | IP20                                 |
| Położenie montażowe, wskazówka montażowa        | Poziomo na szynie DIN TS 35, odstęp górą i dołem 50 mm w celu zapewnienia swobodnego przepływu powietrza, 10 mm odstępu od sąsiadujących podzespołów pod pełnym obciążeniem, 5 mm odstępu od sąsiadujących podzespołów pasywnych, bezpośredni montaż w szeregu przy 90% obciążenia nominalnego | Wersja obudowy                     | Tworzywo sztuczne, izolacja ochronna |
| Ochrona przeciw napięciom zwrotnym z obciążenia | 30...35 V DC   | Moc tracona, bieg jałowy           | 0.45 W                               |
| Ochrona przed zwarciem                          | Tak, wewnętrzne  | Moc tracona, obciążenie znamionowe | 4.88 W                               |

## PA52\_4 EMV / udar / wibracja

|  |   |   |   |
|--|---|---|---|
| Ograniczenie wyższych harmoniczných prądu      | EN 61000-4-2 (ESD)/EN 61000-4-3 and EN 61000-4-8 (fields)/EN 61000-4-4 (burst)/EN 61000-4-5 (surge)/EN 61000-4-6 (conducted)/EN 61000-4-11 (dips), EN 61000-4-11 (Dips) | Wytrzymałość udarowa IEC 60068-2-27     | 15 g we wszystkich kierunkach   |
| Emisja zakłóceń zgodnie z wymaganiami EN 55032 | Klasa B   | Badanie odporności na zakłócenia według | EN 61000-4-2 (ESD)/EN 61000-4-3 and EN 61000-4-8 (fields)/EN 61000-4-4 (burst)/EN 61000-4-5 (surge)/EN 61000-4-6 (conducted)/EN 61000-4-11 (dips), EN 61000-4-11 (Dips) |
| Odporność na wibracje IEC 60068-2-6            | 2,3 g   |   |   |

## Koordynacja izolacji

|  |        |  |        |
|--|--------|--|--------|
| Stopień zanieczyszczenia                 | 2      | Stopień ochrony                          | II     |
| Napięcie izolacji wejście / wyjście      | 4 kV   | Izolacja wyjście napięciowe / uziemienie | 3.5 kV |
| Izolacja wyjście napięciowe / uziemienie | 0.5 kV |  |        |

## Bezpieczeństwo elektryczne (stosowane normy)

|  |                         |                     |  |
|--|-------------------------|---------------------|--|
| Elektryczne wyposażenie maszyn                   | według EN60204          | Napięcie bezpieczne | SELV acc. to IEC 61010-1, PELV acc. to IEC 61010-2-201 |
| Transformatory ochronne do zasilaczy impulsowych | Zgodnie z EN 61558-2-16 |                     |  |

## Dane podłączeniowe (wejście)

|  |                      |  |         |
|--|----------------------|--|---------|
| Technika przyłączeniowa                      | PUSH IN z aktuatorem | Liczba zacisków                              | 2 (L,N) |
| Przekrój przyłącza przewodu, AWG/kcmil, max. | 12 AWG               | Przekrój przyłącza przewodu, AWG/kcmil, min. | 24 AWG  |

**PRO INSTA 30W 24V 1.3A**
**Weidmüller Interface GmbH & Co. KG**

 Klingenbergstraße 26  
 D-32758 Detmold  
 Germany

[www.weidmueller.com](http://www.weidmueller.com)
**Dane techniczne**

 Przekrój przyłącza przewodu, elastyczny , 2.5 mm<sup>2</sup>  
 max.

 Przekrój przyłącza przewodu, sztywny , 2.5 mm<sup>2</sup>  
 max.

 Przekrój przyłącza przewodu, elastyczny , 0.25 mm<sup>2</sup>  
 min.

 Przekrój przyłącza przewodu, sztywny , 0.25 mm<sup>2</sup>  
 min.

**Dane podłączeniowe (wyjście)**

Technika przyłączeniowa                      PUSH IN

 Przekrój przyłącza przewodu, AWG/  
 kcmil , max.                                      12 AWG

 Przekrój przyłącza przewodu, elastyczny , 2.5 mm<sup>2</sup>  
 max.

 Przekrój przyłącza przewodu, sztywny , 2.5 mm<sup>2</sup>  
 max.

Liczba zacisków                                      4 ( ++ / - )

 Przekrój przyłącza przewodu, AWG/  
 kcmil , min.                                      24 AWG

 Przekrój przyłącza przewodu, elastyczny , 0.25 mm<sup>2</sup>  
 min.

 Przekrój przyłącza przewodu, sztywny , 0.25 mm<sup>2</sup>  
 min.

**Sygnalowy**

LED zielona                                      Napięcie robocze OK

**Klasyfikacje**

ETIM 8.0    EC002540

ETIM 10.0    EC002540

ECLASS 15.0                                      27-04-07-01

ETIM 9.0    EC002540

ECLASS 14.0                                      27-04-07-01

**PRO INSTA 30W 24V 1.3A**

**Weidmüller Interface GmbH & Co. KG**  
Klingenbergstraße 26  
D-32758 Detmold  
Germany

[www.weidmueller.com](http://www.weidmueller.com)

**Rysunki**



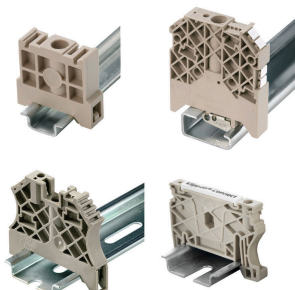
## PRO INSTA 30W 24V 1.3A

Weidmüller Interface GmbH & Co. KG  
Klingenbergstraße 26  
D-32758 Detmold  
Germany

www.weidmueller.com

## Akcesoria

## Trzymacz



Aby zagwarantować trwale bezpieczne osadzenie w szynie nośnej i zapobiec wypadnięciu, Weidmüller wprowadził do programu końcówki kątowe. Dostępne są wersje ze śrubą i bezśrubowe. Na trzymaczach można umieszczać oznaczniki, również dla oznaczeń grupowych. Istnieje też możliwość mocowania wtyczek kontrolnych.

## Ogólne dane zamówieniowe

|            |                            |  |
|------------|----------------------------|--|
| Typ        | WEW 35/1 V0 GF SW          | Wersja   |
| Nr zam.    | <a href="#">1478990000</a> | Wspornik końcowy, czarny, TS 35, V-0, Wemid, Szerokość: 12 mm, |
| GTIN (EAN) | 4050118286892              | 130 °C   |
| Ilość      | 50 ST                      |  |
| Typ        | WEW 35/2 V0 GF SW          | Wersja   |
| Nr zam.    | <a href="#">1479000000</a> | Wspornik końcowy, czarny, TS 35, V-0, Wemid, Szerokość: 8 mm,  |
| GTIN (EAN) | 4050118286779              | 130 °C   |
| Ilość      | 50 ST                      |  |

## Wkrętaki z końcówką płaską



Wkrętak z izolacją VDE do pracy przy częściach będących pod napięciem do AC 1000 V i DC 1500 V, DIN EN 60900, IEC 900. Test bezpieczeństwa GS, kontrola indywidualna. Końcówka z wysokostopowej stali chrom-wanad-molibden, hartowana wskrośnie, oksydowana.

## Ogólne dane zamówieniowe

|            |                            |                              |
|------------|----------------------------|------------------------------|
| Typ        | SDIS SL 0.6X3.5X100        | Wersja                       |
| Nr zam.    | <a href="#">1274660000</a> | Wkrętak, Narzędzie montażowe |
| GTIN (EAN) | 4050118072631              |                              |
| Ilość      | 1 ST                       |                              |