

## ES EPG 60 ISO 10

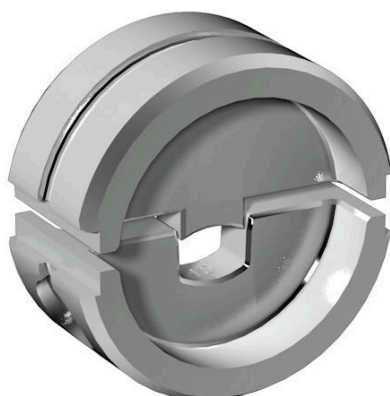
**Weidmüller Interface GmbH & Co. KG**

Klingenbergstraße 26

D-32758 Detmold

Germany

[www.weidmueller.com](http://www.weidmueller.com)



Narzędzia do zaciskania do końcówek kablowych, łącz oraz końcówek tulejkowych, z wymiennymi wkładkami bardzo szybka obróbka dzięki wspomaganium hydraulicznemu duży zakres przekrojów obrabianych przewodów, maks. 300 mm<sup>2</sup> głowica do szybkiego zaciskania obracana o 270° automatyczne ograniczenie ciśnienia oraz monitorowanie przy użyciu czujnika ciśnienia elektroniczne sterowanie i monitorowanie procesu zaciskania - Zapisywanie wszystkich cykli zaciskania oraz komunikatów o błędach w wewnętrznej pamięci - Odczytywanie wszystkich cykli oraz komunikatów o błędach poprzez port USB - Akumulator litowo-jonowy ze wskaźnikiem naładowania: 18 V, 2 Ah

### Ogólne dane zamówieniowe

Wersja	Wkład narzędzia do zaciskania, 10mm <sup>2</sup> , Zaciskanie owalne
Nr zam.	<a href="#">2577940000</a>
Typ	ES EPG 60 ISO 10
GTIN (EAN)	4050118590647
Ilość	1 szt.

## ES EPG 60 ISO 10

Weidmüller Interface GmbH &amp; Co. KG

Klingenbergstraße 26

D-32758 Detmold

Germany

www.weidmueller.com

## Dane techniczne

## Wymiary i masa

Głębokość	22 mm	Głębokość (cale)	0.8661 inch
Wysokość	42 mm	Wysokość (cale)	1.6535 inch
Szerokość	42 mm	Szerokość (cale)	1.6535 inch
Masa netto	25 g		

## Zgodność produktu z wymogami środowiska naturalnego

Status zgodności z dyrektywą RoHS	Zgodne, bez wyłączenia
REACH SVHC	Bez SVHC powyżej 0,1 wt%

## Opis styku

rodzaj styku	złącza izolowane	Średnica przewodu, maks. AWG	8
Średnica przewodu, min. AWG	8	obszar zacisku, maks.	10 mm <sup>2</sup>

## Wkładki zaciskowe

Szerokość zagniecenia	7 mm	Przekrój zacisku miedzianego	10
Szerokość zacisku w mm	7		

## dane narzędzia do zagniatania

rodzaj / profil zacisku	Zaciskanie owalne
Przekrój końcówki kablowej	znamionowy 10 mm <sup>2</sup>

## Klasyfikacje

ETIM 8.0	EC001282	ETIM 9.0	EC001282
ETIM 10.0	EC001282	ECLASS 14.0	21-04-90-90
ECLASS 15.0	21-04-90-90		

## Akcesoria

## Zaprasowywane końcówki kablowe



Izolowane złącze kablowe z PCW lub PC/PAKonstrukcje konwencjonalneNielutowaneZe stożkowym kanałem do wprowadzania, za wyjątkiem wspólnego przyłącza

## Ogólne dane zamówieniowe

Typ	KQI-M10/-10	Wersja
Nr zam.	<a href="#">1492470000</a>	kończówka kablowa,izolowana złączka do przewodów,10 mm <sup>2</sup> ,10
GTIN (EAN)	4050118302233	mm <sup>2</sup> - 10 mm <sup>2</sup>
Ilość	50 ST	
Typ	KQI-M10/-16	Wersja
Nr zam.	<a href="#">1492510000</a>	kończówka kablowa,izolowana złączka do przewodów,16 mm <sup>2</sup> ,16
GTIN (EAN)	4050118302288	mm <sup>2</sup> - 16 mm <sup>2</sup>
Ilość	50 ST	
Typ	KQI-M5/-10	Wersja
Nr zam.	<a href="#">1492430000</a>	kończówka kablowa,izolowana złączka do przewodów,10 mm <sup>2</sup> ,10
GTIN (EAN)	4050118302349	mm <sup>2</sup> - 10 mm <sup>2</sup>
Ilość	50 ST	
Typ	KQI-M6/-10	Wersja
Nr zam.	<a href="#">1492440000</a>	kończówka kablowa,izolowana złączka do przewodów,10 mm <sup>2</sup> ,10
GTIN (EAN)	4050118302356	mm <sup>2</sup> - 10 mm <sup>2</sup>
Ilość	50 ST	
Typ	KQI-M8/-10	Wersja
Nr zam.	<a href="#">1492450000</a>	kończówka kablowa,izolowana złączka do przewodów,10 mm <sup>2</sup> ,10
GTIN (EAN)	4050118302226	mm <sup>2</sup> - 10 mm <sup>2</sup>
Ilość	50 ST	

## Kończówki kablowe widełkowe



Izolowane złącze kablowe rozwidłone wykonane z PCW lub PC/PAKonstrukcje konwencjonalneNielutowaneZe stożkowym kanałem do wprowadzania

## Ogólne dane zamówieniowe

Typ	KQIG-M5/-10	Wersja
Nr zam.	<a href="#">1491330000</a>	kończówka kablowa,izolowana złączka do przewodów,10 mm <sup>2</sup> ,10
GTIN (EAN)	4050118301335	mm <sup>2</sup> - 10 mm <sup>2</sup>
Ilość	50 ST	

## ES EPG 60 ISO 10

**Weidmüller Interface GmbH & Co. KG**  
Klingenbergstraße 26  
D-32758 Detmold  
Germany

[www.weidmueller.com](http://www.weidmueller.com)

## Akcesoria

Typ	KQIG-M6/-10	Wersja
Nr zam.	<a href="#">1491340000</a>	końcówka kablowa,izolowana złączka do przewodów,10 mm <sup>2</sup> ,10
GTIN (EAN)	4050118301304	mm <sup>2</sup> - 10 mm <sup>2</sup>
Ilość	50 ST	

## Końcówki kablowe z bolcem



Izolowane złącze kablowe męskie wykonane z PCW lub PC/PAKonstrukcje konwencjonalneNielutowaneZe stożkowym kanałem do wprowadzania

## Ogólne dane zamówieniowe

Typ	KSI/-10	Wersja
Nr zam.	<a href="#">1491430000</a>	końcówka kablowa,izolowana złączka do przewodów,10 mm <sup>2</sup> ,10
GTIN (EAN)	4050118301403	mm <sup>2</sup>
Ilość	50 ST	