

## ES EPG 60 AEH 150

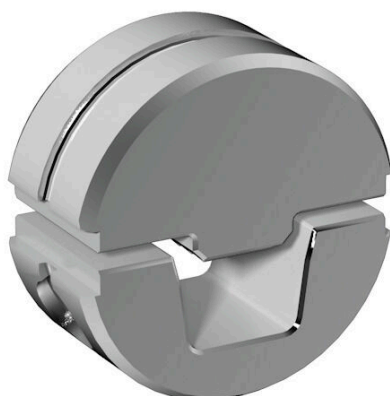
**Weidmüller Interface GmbH & Co. KG**

Klingenbergstraße 26

D-32758 Detmold

Germany

[www.weidmueller.com](http://www.weidmueller.com)



Narzędzia do zaciskania do końcówek kablowych, łącz oraz końcówek tulejkowych, z wymiennymi wkładkami bardzo szybka obróbka dzięki wspomaganiu hydraulicznemu duży zakres przekrojów obrabianych przewodów, maks. 300 mm<sup>2</sup> głowica do szybkiego zaciskania obracana o 270° automatyczne ograniczenie ciśnienia oraz monitorowanie przy użyciu czujnika ciśnienia elektroniczne sterowanie i monitorowanie procesu zaciskania - Zapisywanie wszystkich cykli zaciskania oraz komunikatów o błędach w wewnętrznej pamięci - Odczytywanie wszystkich cykli oraz komunikatów o błędach poprzez port USB - Akumulator litowo-jonowy ze wskaźnikiem naładowania: 18 V, 2 Ah

### Ogólne dane zamówieniowe

Wersja	Wkład narzędzia do zaciskania, 150mm <sup>2</sup> , Zagniatanie trapezowe
Nr zam.	<a href="#">2577900000</a>
Typ	ES EPG 60 AEH 150
GTIN (EAN)	4050118590661
Ilość	1 szt.

## ES EPG 60 AEH 150

Weidmüller Interface GmbH &amp; Co. KG

Klingenbergstraße 26

D-32758 Detmold

Germany

www.weidmueller.com

## Dane techniczne

## Wymiary i masa

Głębokość	22 mm	Głębokość (cale)	0.8661 inch
Wysokość	42 mm	Wysokość (cale)	1.6535 inch
Szerokość	42 mm	Szerokość (cale)	1.6535 inch
Masa netto	25 g		

## Zgodność produktu z wymogami środowiska naturalnego

Status zgodności z dyrektywą RoHS	Zgodne, bez wyłączenia
REACH SVHC	Bez SVHC powyżej 0,1 wt%

## Opis styku

rodzaj styku	tulejki kablowe z/bez kołnierza z tworzywa sztucznego	Średnica przewodu, maks. AWG	5/0
Średnica przewodu, min. AWG	5/0	obszar zacisku, maks.	150 mm <sup>2</sup>

## Wkładki zaciskowe

Szerokość zagniecenia	22 mm	Przekrój zacisku miedzianego	150
Szerokość zacisku w mm	22		

## dane narzędzia do zagniatania

rodzaj / profil zacisku	Zagniatanie trapezowe
Przekrój końcówki kablowej	znamionowy 150 mm <sup>2</sup>

## Klasyfikacje

ETIM 8.0	EC001282	ETIM 9.0	EC001282
ETIM 10.0	EC001282	ECLASS 14.0	21-04-90-90
ECLASS 15.0	21-04-90-90		