

## VT-TM 1/18 HF-V0

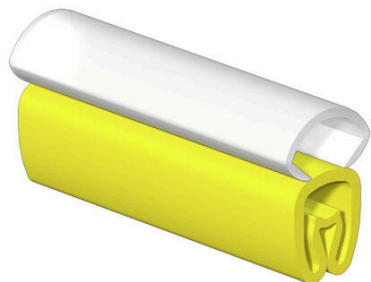
**Weidmüller Interface GmbH & Co. KG**

Klingenbergstraße 26

D-32758 Detmold

Germany

[www.weidmueller.com](http://www.weidmueller.com)



### Ogólne dane zamówieniowe

Wersja	, Gilza x 5.3 mm, poliester, TPU, Barwny: żółty, transparentny, Zewnętrzna średnica przewodu: 2.5 - 5 mm
Nr zam.	<a href="#">2571300000</a>
Typ	VT-TM 1/18 HF-V0
GTIN (EAN)	4050118608380
Ilość	200 szt.

## VT-TM 1/18 HF-V0

Weidmüller Interface GmbH & Co. KG  
Klingenbergstraße 26  
D-32758 Detmold  
Germany

www.weidmueller.com

## Dane techniczne

## Dopuszczenia

ROHS	Zgodny
------	--------

## Wymiary i masa

Głębokość	8.2 mm	Głębokość (cale)	0.3228 inch
Wysokość	18 mm	Wysokość (cale)	0.7087 inch
Szerokość	5.3 mm	Szerokość (cale)	0.2087 inch
Masa netto	0.21 g		

## Temperatury

Zakres temperatury stosowania	-30...90 °C
-------------------------------	-------------

## Zgodność produktu z wymogami środowiska naturalnego

Status zgodności z dyrektywą RoHS	Zgodne, bez wyłączenia
REACH SVHC	Bez SVHC powyżej 0,1 wt%

## Dane ogólne

Rodzaj nadruku	neutralna	Szerokość	5.3 mm
Klasa palności wg UL 94	V-0	zakres temperatur roboczych, maks.	90 °C
zakres temperatur roboczych, min.	-30 °C	Barwny	żółty, transparentny
Halogenki	Nie	Materiał podstawowy	poliester, TPU
Nadrukowane znaki	bez	Zalecane branże	Transport, Maszyny
Zakres temperatury stosowania	-30...90 °C		

## Markery przewodów i kabli

Halogenki	Nie	Przekrój przyłącza przewodu, maks.	1.5 mm <sup>2</sup>
Przekrój przyłącza przewodu, min.	0.5 mm <sup>2</sup>	Zewnętrzna średnica przewodu, maks.	5 mm
Zewnętrzna średnica przewodu, min.	2.5 mm	Zewnętrzna średnica przewodu	2.5 - 5 mm
Przekrój przyłącza przewodu	0.5 - 1.5 mm <sup>2</sup>		

## Klasyfikacje

ETIM 8.0	EC001530	ETIM 9.0	EC001530
ETIM 10.0	EC001530	ECLASS 14.0	27-28-11-02
ECLASS 15.0	27-28-11-02		

## VT-TM 1/18 HF-V0

Weidmüller Interface GmbH &amp; Co. KG

Klingenbergstraße 26

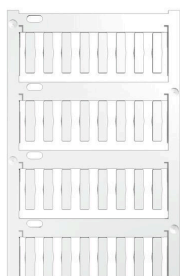
D-32758 Detmold

Germany

## Akcesoria

www.weidmueller.com

## neutralna



TM-I jest uznanym i certyfikowanym oznacznikiem do zastosowań inżynierii ruchu. Oferta obejmuje różne długości znaczników, umożliwiającą wykonywanie indywidualnych etykiet z długimi ciągami znaków. Łatwe oddzielanie i montaż dzięki polu oznaczenia projektu. Wcześniejszy montaż tulejek oraz późniejsze wkładanie znaczników zapewnia doskonałą uniwersalność. Specjalny kontur TM-I ułatwia wyposażenie oraz zapewnia mocne osadzenie. Są kompatybilne z licznymi, dostępnymi w handlu tulejami. Dzięki formatowi MultiCard można szybko i wygodnie drukować szyldy przy użyciu drukarki PrintJet CONNECT, plotera lub flamastra STI. Łatwe oddzielanie i montaż dzięki polu oznaczenia projektu. Uznanym i certyfikowanym oznacznikiem do zastosowań inżynierii ruchu. Wcześniejszy montaż tulejek oraz późniejsze wkładanie znaczników zapewnia doskonałą uniwersalność. Nie nadaje się do opisywania atramentem P-Ink lub flamastrem STI na tulejach CLI T. Do nadruku na zamówienie: Prosimy o przesłanie pliku z oprogramowaniem etykietującym M-Print PRO lub M-Print PRO Online (bez instalacji) zgodnie z naszymi specyfikacjami etykietowania.

## Ogólne dane zamówieniowe

Typ	TM-I 18 MC NE WS	Wersja
Nr zam.	<a href="#">1718431044</a>	TM-I, Oznaczniki wkładane, 1.5 - 22 mm, 18 x 4 mm, biały
GTIN (EAN)	4008190349011	
Ilość	320 ST	
Typ	TM-I 18 MC NE GE	Wersja
Nr zam.	<a href="#">1718431687</a>	TM-I, Oznaczniki wkładane, 1.5 - 22 mm, 18 x 4 mm, żółty
GTIN (EAN)	4008190349028	
Ilość	320 ST	
Typ	TM-I 18 MC NE RT	Wersja
Nr zam.	<a href="#">1718431686</a>	TM-I, Oznaczniki wkładane, 1.5 - 22 mm, 18 x 4 mm, czerwony
GTIN (EAN)	4008190397449	
Ilość	320 ST	
Typ	TM-I 18 MC NE GN	Wersja
Nr zam.	<a href="#">1718431688</a>	TM-I, Oznaczniki wkładane, 1.5 - 22 mm, 18 x 4 mm, zielony
GTIN (EAN)	4008190398699	
Ilość	320 ST	
Typ	VT-TM-I 18 MC NE WS	Wersja
Nr zam.	<a href="#">1714101044</a>	TM-I, Oznaczniki wkładane, 1.3 - 35 mm, 18 x 4 mm, biały
GTIN (EAN)	4008190332518	
Ilość	640 ST	
Typ	VT-TM-I 18 MC NE GE	Wersja
Nr zam.	<a href="#">1714101687</a>	TM-I, Oznaczniki wkładane, 1.3 - 35 mm, 18 x 4 mm, żółty
GTIN (EAN)	4008190332532	
Ilość	640 ST	
Typ	VT-TM-I 18 MC NE RT	Wersja
Nr zam.	<a href="#">1714101686</a>	TM-I, Oznaczniki wkładane, 1.3 - 35 mm, 18 x 4 mm, czerwony
GTIN (EAN)	4008190332525	
Ilość	640 ST	

## VT-TM 1/18 HF-V0

Weidmüller Interface GmbH &amp; Co. KG

Klingenbergstraße 26

D-32758 Detmold

Germany

www.weidmueller.com

## Akcesoria

Typ	VT-TM-I 18 MC NE BL	Wersja
Nr zam.	<a href="#">1714101693</a>	TM-I, Oznaczniki wkładane, 1.3 - 35 mm, 18 x 4 mm, niebieski
GTIN (EAN)	4008190332556	
Ilość	640 ST	
Typ	VT-TM-I 18 MC NE GN	Wersja
Nr zam.	<a href="#">1714101688</a>	TM-I, Oznaczniki wkładane, 1.3 - 35 mm, 18 x 4 mm, zielony
GTIN (EAN)	4008190332549	
Ilość	640 ST	
Typ	VT-TM-I 18 MC NE OR	Wersja
Nr zam.	<a href="#">1714101690</a>	TM-I, Oznaczniki wkładane, 1.3 - 35 mm, 18 x 4 mm, pomarańczowy
GTIN (EAN)	4008190368623	
Ilość	640 ST	
Typ	VT-TM-I 18 MC NE GR	Wersja
Nr zam.	<a href="#">1798060000</a>	TM-I, Oznaczniki wkładane, 2.5 - 35 mm, 18 x 4 mm, szary
GTIN (EAN)	4032248241040	
Ilość	640 ST	

## TM-I 15



Niezawodność procesu: TM-I

Tabliczki nasadzone TM-I posiadają wypustkę prowadzącą, która pozwalającą na łatwe wsuwanie do przezroczystych tulei typu TM. Tabliczka znajdzie się na miejscu, wypustka zostaje odłamana w przygotowanym do tego miejscu. Zmontowane tuleje można następnie wsunąć na przewody. Korzyści: możliwość efektywnego wstępnego przygotowywania dużych ilości w jednym kroku.

## Ogólne dane zamówieniowe

Typ	TM-I 15 MM WS	Wersja
Nr zam.	<a href="#">2005450000</a>	TM-I, Oznaczniki wkładane, 1.3 - 35 mm, 15 x 4 mm, biały
GTIN (EAN)	4050118390346	
Ilość	2000 ST	
Typ	TM-I 15 MM GE	Wersja
Nr zam.	<a href="#">2005580000</a>	TM-I, Oznaczniki wkładane, 1.3 - 35 mm, 15 x 4 mm, żółty
GTIN (EAN)	4050118390353	
Ilość	2000 ST	
Typ	TM-I 15 MM RT	Wersja
Nr zam.	<a href="#">2005760000</a>	TM-I, Oznaczniki wkładane, 1.3 - 35 mm, 15 x 4 mm, czerwony
GTIN (EAN)	4050118390360	
Ilość	2000 ST	
Typ	TM-I 15 MM BL	Wersja
Nr zam.	<a href="#">2005910000</a>	TM-I, Oznaczniki wkładane, 1.3 - 35 mm, 15 x 4 mm, niebieski
GTIN (EAN)	4050118390285	
Ilość	2000 ST	