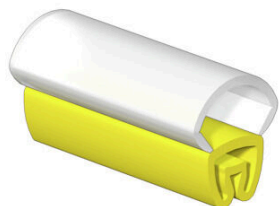


VT-TM 0/12 HF-V0



Ogólne dane zamówieniowe

Wersja	x 5.3 mm, TPU, Barwny: żółty, transparentny
Nr zam.	2571270000
Typ	VT-TM 0/12 HF-V0
GTIN (EAN)	4050118608403
Ilość	200 szt.

VT-TM 0/12 HF-V0

Weidmüller Interface GmbH & Co. KG

Klingenbergstraße 26

D-32758 Detmold

Germany

www.weidmueller.com

Dane techniczne

Dopuszczenia

ROHS Zgodny

Wymiary i masa

Wysokość	12 mm	Wysokość (cale)	0.4724 inch
Szerokość	5.3 mm	Szerokość (cale)	0.2087 inch
Masa netto	0.08 g		

Zgodność produktu z wymogami środowiska naturalnego

Status zgodności z dyrektywą RoHS	Zgodne, bez wyłączenia
REACH SVHC	Bez SVHC powyżej 0,1 wt%

Dane ogólne

Rodzaj nadruku	neutralna	Szerokość	5.3 mm
Klasa palności wg UL 94	V-0	zakres temperatur roboczych, maks.	90 °C
zakres temperatur roboczych, min.	-30 °C	Barwny	żółty, transparentny
Halogenki	Nie	Materiał podstawowy	TPU
Nadrukowane znaki	bez		

Markery przewodów i kabli

Halogenki	Nie	Przekrój przyłącza przewodu, maks.	0.5 mm ²
Przekrój przyłącza przewodu, min.	0.22 mm ²	Zewnętrzna średnica przewodu, maks.	3 mm
Zewnętrzna średnica przewodu, min.	1.3 mm		

Klasyfikacje

ETIM 8.0	EC001530	ETIM 9.0	EC001530
ETIM 10.0	EC001530	ECLASS 14.0	27-28-11-02
ECLASS 15.0	27-28-11-02		

VT-TM 0/12 HF-V0

Weidmüller Interface GmbH & Co. KG

Klingenbergstraße 26

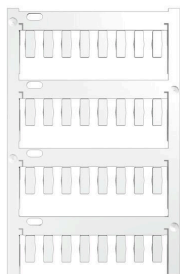
D-32758 Detmold

Germany

www.weidmueller.com

Akcesoria

neutralna



TM-I jest uznanym i certyfikowanym oznacznikiem do zastosowań inżynierii ruchu. Oferta obejmuje różne długości znaczników, umożliwiającą wykonywanie indywidualnych etykiet z długimi ciągami znaków. Łatwe oddzielanie i montaż dzięki polu oznaczenia projektu. Wcześniejszy montaż tulejek oraz późniejsze wkładanie znaczników zapewnia doskonałą uniwersalność. Specjalny kontur TM-I ułatwia wyposażenie oraz zapewnia mocne osadzenie. Są kompatybilne z licznymi, dostępnymi w handlu tulejami. Dzięki formatowi MultiCard można szybko i wygodnie drukować szyldy przy użyciu drukarki PrintJet CONNECT, plotera lub flamastra STI. Łatwe oddzielanie i montaż dzięki polu oznaczenia projektu. Uznanym i certyfikowanym oznacznikiem do zastosowań inżynierii ruchu. Wcześniejszy montaż tulejek oraz późniejsze wkładanie znaczników zapewnia doskonałą uniwersalność. Nie nadaje się do opisywania atramentem P-Ink lub flamastrem STI na tulejach CLI T. Do nadruku na zamówienie: Prosimy o przesłanie pliku z oprogramowaniem etykietującym M-Print PRO lub M-Print PRO Online (bez instalacji) zgodnie z naszymi specyfikacjami etykietowania.

Ogólne dane zamówieniowe

Typ	TM-I 12 MC NE WS	Wersja
Nr zam.	1718411044	TM-I, Oznaczniki wkładane, 12 x 4 mm, biały
GTIN (EAN)	4008190348977	
Ilość	320 ST	
Typ	TM-I 12 MC NE GE	Wersja
Nr zam.	1718411687	TM-I, Oznaczniki wkładane, 1,5 - 22 mm, 12 x 4 mm, złoty
GTIN (EAN)	4008190348984	
Ilość	320 ST	
Typ	TM-I 12 MC NE RT	Wersja
Nr zam.	1718411686	TM-I, Oznaczniki wkładane, 1,5 - 22 mm, 12 x 4 mm, czerwony
GTIN (EAN)	4008190397463	
Ilość	320 ST	
Typ	TM-I 12 MC NE BL	Wersja
Nr zam.	1718411693	TM-I, Oznaczniki wkładane, 1,5 - 22 mm, 12 x 4 mm, niebieski
GTIN (EAN)	4008190397456	
Ilość	320 ST	
Typ	TM-I 12 MC NE GN	Wersja
Nr zam.	1718411688	TM-I, Oznaczniki wkładane, 1,5 - 22 mm, 12 x 4 mm, zielony
GTIN (EAN)	4008190398682	
Ilość	320 ST	
Typ	TM-I 12 MC NE OR	Wersja
Nr zam.	1164190000	TM-I, Oznaczniki wkładane, 1,3 - 16 mm, 12 x 4 mm, pomarańczowy
GTIN (EAN)	4032248953967	
Ilość	320 ST	
Typ	TM-I 12 MC NE WS V0	Wersja
Nr zam.	1434760000	TM-I, Oznaczniki wkładane, 1,3 - 16 mm, 12 x 4 mm, biały
GTIN (EAN)	4050118239508	
Ilość	320 ST	

VT-TM 0/12 HF-V0

Weidmüller Interface GmbH & Co. KG

Klingenbergstraße 26

D-32758 Detmold

Germany

www.weidmueller.com

Akcesoria

Typ	VT-TM-I 12 MC NE WS	Wersja
Nr zam.	1714091044	TM-I, Oznaczniki wkładane, 1.3 - 16 mm, 12 x 4 mm, biały
GTIN (EAN)	4008190332457	
Ilość	640 ST	
Typ	VT-TM-I 12 MC NE GE	Wersja
Nr zam.	1714091687	TM-I, Oznaczniki wkładane, 1.3 - 16 mm, 12 x 4 mm, żółty
GTIN (EAN)	4008190332471	
Ilość	640 ST	

TM-I 12



Niezawodność procesu: TM-I

Tabliczki nasadzane TM-I posiadają wypustkę prowadzącą, która pozwalającą na łatwe wsuwanie do przezroczystych tulei typu TM. Tabliczka znajduje się na miejscu, wypustka zostaje odłamana w przygotowanym do tego miejscu. Zmontowane tuleje można następnie wsunąć na przewody. Korzyści: możliwość efektywnego wstępnego przygotowywania dużych ilości w jednym kroku.

Ogólne dane zamówieniowe

Typ	TM-I 12 MM WS	Wersja
Nr zam.	2005440000	TM-I, Oznaczniki wkładane, 1.3 - 16 mm, 12 x 4 mm, biały
GTIN (EAN)	4050118390278	
Ilość	2000 ST	
Typ	TM-I 12 MM GE	Wersja
Nr zam.	2005550000	TM-I, Oznaczniki wkładane, 1.3 - 16 mm, 12 x 4 mm, żółty
GTIN (EAN)	4050118390148	
Ilość	2000 ST	
Typ	TM-I 12 MM RT	Wersja
Nr zam.	2005730000	TM-I, Oznaczniki wkładane, 1.3 - 16 mm, 12 x 4 mm, czerwony
GTIN (EAN)	4050118390513	
Ilość	2000 ST	
Typ	TM-I 12 MM BL	Wersja
Nr zam.	2005890000	TM-I, Oznaczniki wkładane, 1.3 - 16 mm, 12 x 4 mm, niebieski
GTIN (EAN)	4050118390414	
Ilość	2000 ST	