

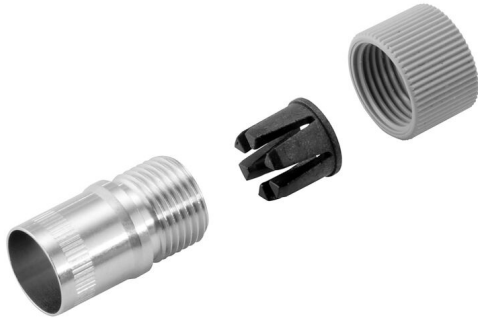
HDC MBUS CFS 7.0**Weidmüller Interface GmbH & Co. KG**

Klingenbergstraße 26

D-32758 Detmold

Germany

www.weidmueller.com

**Kompaktowe**

Nowy dwubiegunowy moduł magistrali jest wyjątkowo kompaktowy i może pomieścić wkładki z interfejsem megabitowym oraz gigabitowym. Do jednego modułu można podłączyć 2 kable gigabitowe Cat 6A (10 gigabitów).

Ogólne dane zamówieniowe

Wersja	Accessories
Nr zam.	2566070000
Typ	HDC MBUS CFS 7.0
GTIN (EAN)	4050118575910
Ilość	10 szt.

HDC MBUS CFS 7.0

Weidmüller Interface GmbH & Co. KG
 Klingenbergstraße 26
 D-32758 Detmold
 Germany

www.weidmueller.com

Technical data

Dopuszczenia

Atesty



ROHS	Zgodny
------	--------

Wymiary i masa

Masa netto	6.16 g
------------	--------

Zgodność produktu z wymogami środowiska naturalnego

Status zgodności z dyrektywą RoHS	Zgodne, z wyłączeniem
Wyłączenie RoHS (w przypadkach, w których ma to zastosowanie / jest znane)	6c
REACH SVHC	Lead 7439-92-1
SCIP	6eabd5ae-2d6b-409e-8bdf-87c27ee10e40

Informacje ogólne o tulei ekranowanej

Zewnętrzna średnica kabla	min.	5 mm
	znamionowy	7 mm
	maks.	7 mm
Materiał	mosiądz	

Klasyfikacje

ETIM 8.0	EC002943	ETIM 9.0	EC002943
ETIM 10.0	EC002943	ECLASS 14.0	27-44-02-92
ECLASS 15.0	27-44-02-92		

HDC MBUS CFS 7.0

Weidmüller Interface GmbH & Co. KG
 Klingenbergstraße 26
 D-32758 Detmold
 Germany

www.weidmueller.com

Accessories

Narzędzia



Kompaktowe
 Nowy dwubiegunowy moduł magistrali jest wyjątkowo kompaktowy i może pomieścić wkładki z interfejsem megabitowym oraz gigabitowym. Do jednego modułu można podłączyć 2 kable gigabitowe Cat 6A (10 gigabitów).

Ogólne dane zamówieniowe

Typ	HDC MBUS CI C 6.8-7.9	Wersja
Nr zam.	2592740000	Crimping tool insert
GTIN (EAN)	4050118603941	
Ilość	1 ST	
Typ	HDC MBUS CT C 6.8-7.9	Wersja
Nr zam.	2592730000	Pressing tool
GTIN (EAN)	4050118603934	
Ilość	1 ST	
Typ	HDC MBUS CI B 8.0-9.1	Wersja
Nr zam.	2592720000	Crimping tool insert
GTIN (EAN)	4050118603927	
Ilość	1 ST	
Typ	HDC MBUS CT B 8.0-9.1	Wersja
Nr zam.	2592710000	Pressing tool
GTIN (EAN)	4050118603910	
Ilość	1 ST	
Typ	HDC MBUS CI A 9.2-10.3	Wersja
Nr zam.	2592700000	Crimping tool insert
GTIN (EAN)	4050118603903	
Ilość	1 ST	
Typ	HDC MBUS CT A 9.2-10.3	Wersja
Nr zam.	2592690000	Pressing tool
GTIN (EAN)	4050118603798	
Ilość	1 ST	