

## HDC MBUS CF 8.5

**Weidmüller Interface GmbH & Co. KG**

Klingenbergstraße 26

D-32758 Detmold

Germany

[www.weidmueller.com](http://www.weidmueller.com)



### Kompaktowe

Nowy dwubiegunowy moduł magistrali jest wyjątkowo kompaktowy i może pomieścić wkładki z interfejsem megabitowym oraz gigabitowym. Do jednego modułu można podłączyć 2 kable gigabitowe Cat 6A (10 gigabitów).

### Ogólne dane zamówieniowe

Wersja	Accessories
Nr zam.	<a href="#">2566040000</a>
Typ	HDC MBUS CF 8.5
GTIN (EAN)	4050118575880
Ilość	10 szt.

## HDC MBUS CF 8.5

Weidmüller Interface GmbH & Co. KG  
Klingenbergstraße 26  
D-32758 Detmold  
Germany

www.weidmueller.com

## Dane techniczne

## Dopuszczenia

Atesty



ROHS Zgodny

## Wymiary i masa

Masa netto 3.7 g

## Zgodność produktu z wymogami środowiska naturalnego

Status zgodności z dyrektywą RoHS Zgodne, z wyłączeniem

Wyłączenie RoHS (w przypadkach, w których ma to zastosowanie / jest znane) 6c

REACH SVHC Lead 7439-92-1

SCIP 6eabd5ae-2d6b-409e-8bdf-87c27ee10e40

## Informacje ogólne o tulei ekranowanej

Zewnętrzna średnica kabla	min.	8 mm
	znamionowy	8.5 mm
	maks.	8.5 mm

Materiał mosiądz

## Klasyfikacje

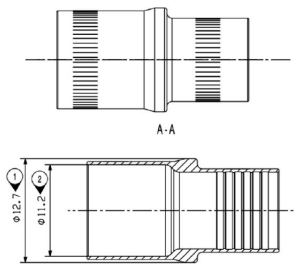
ETIM 8.0	EC002943	ETIM 9.0	EC002943
ETIM 10.0	EC002943	ECLASS 14.0	27-44-02-92
ECLASS 15.0	27-44-02-92		

**HDC MBUS CF 8.5**

**Weidmüller Interface GmbH & Co. KG**  
Klingenbergstraße 26  
D-32758 Detmold  
Germany

**Rysunki**

[www.weidmueller.com](http://www.weidmueller.com)



## HDC MBUS CF 8.5

**Weidmüller Interface GmbH & Co. KG**  
Klingenbergstraße 26  
D-32758 Detmold  
Germany

[www.weidmueller.com](http://www.weidmueller.com)

## Akcesoria

### Narzędzia



**Kompaktowe**  
Nowy dwubiegunowy moduł magistrali jest wyjątkowo kompaktowy i może pomieścić wkładki z interfejsem megabitowym oraz gigabitowym. Do jednego modułu można podłączyć 2 kable gigabitowe Cat 6A (10 gigabitów).

### Ogólne dane zamówieniowe

Typ	HDC MBUS CI B 8.0-9.1	Wersja
Nr zam.	<a href="#">2592720000</a>	Crimping tool insert
GTIN (EAN)	4050118603927	
Ilość	1 ST	
Typ	HDC MBUS CT B 8.0-9.1	Wersja
Nr zam.	<a href="#">2592710000</a>	Pressing tool
GTIN (EAN)	4050118603910	
Ilość	1 ST	