

HDC MBUS CF 9.7**Weidmüller Interface GmbH & Co. KG**

Klingenbergstraße 26

D-32758 Detmold

Germany

www.weidmueller.com

**Kompaktowe**

Nowy dwubiegunowy moduł magistrali jest wyjątkowo kompaktowy i może pomieścić wkładki z interfejsem megabitowym oraz gigabitowym. Do jednego modułu można podłączyć 2 kable gigabitowe Cat 6A (10 gigabitów).

Ogólne dane zamówieniowe

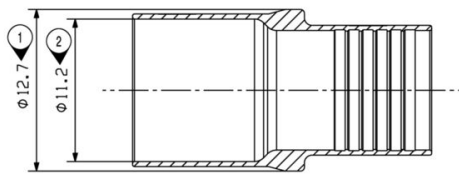
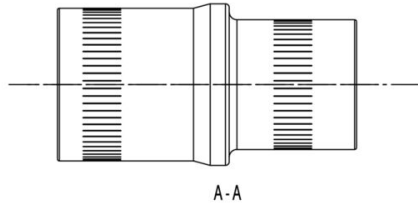
Wersja	Accessories
Nr zam.	2566020000
Typ	HDC MBUS CF 9.7
GTIN (EAN)	4050118575866
Ilość	10 szt.

HDC MBUS CF 9.7

Weidmüller Interface GmbH & Co. KG
Klingenbergstraße 26
D-32758 Detmold
Germany

Drawings

www.weidmueller.com



HDC MBUS CF 9.7

Weidmüller Interface GmbH & Co. KG
Klingenbergstraße 26
D-32758 Detmold
Germany

www.weidmueller.com

Accessories**Narzędzia**

Kompaktowe
Nowy dwubiegunowy moduł magistrali jest wyjątkowo kompaktowy i może pomieścić wkładki z interfejsem megabitowym oraz gigabitowym. Do jednego modułu można podłączyć 2 kable gigabitowe Cat 6A (10 gigabitów).

Ogólne dane zamówieniowe

Typ	HDC MBUS CI A 9.2-10.3	Wersja
Nr zam.	2592700000	Crimping tool insert
GTIN (EAN)	4050118603903	
Ilość	1 ST	
Typ	HDC MBUS CT A 9.2-10.3	Wersja
Nr zam.	2592690000	Pressing tool
GTIN (EAN)	4050118603798	
Ilość	1 ST	