

**HDC MBUS8 F AWG26-24****Weidmüller Interface GmbH & Co. KG**

Klingenbergstraße 26

D-32758 Detmold

Germany

www.weidmueller.com

**Kompaktowe**

Nowy dwubiegunowy moduł magistrali jest wyjątkowo kompaktowy i może pomieścić wkładki z interfejsem megabitowym oraz gigabitowym. Do jednego modułu można podłączyć 2 kable gigabitowe Cat 6A (10 gigabitów).

**Ogólne dane zamówieniowe**

Wersja	Crimp contact
Nr zam.	<a href="#">2565950000</a>
Typ	HDC MBUS8 F AWG26-24
GTIN (EAN)	4050118575804
Ilość	100 szt.

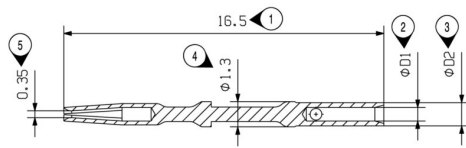
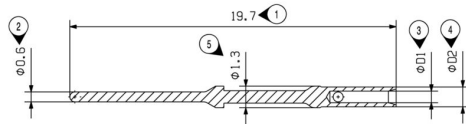


HDC MBUS8 F AWG26-24

Weidmüller Interface GmbH & Co. KG  
Klingenbergstraße 26  
D-32758 Detmold  
Germany

Drawings

www.weidmueller.com



**HDC MBUS8 F AWG26-24**

**Weidmüller Interface GmbH & Co. KG**  
Klingenbergstraße 26  
D-32758 Detmold  
Germany

[www.weidmueller.com](http://www.weidmueller.com)

**Accessories****Narzędzia**

Kompaktowe  
Nowy dwubiegunowy moduł magistrali jest wyjątkowo kompaktowy i może pomieścić wkładki z interfejsem megabitowym oraz gigabitowym. Do jednego modułu można podłączyć 2 kable gigabitowe Cat 6A (10 gigabitów).

**Ogólne dane zamówieniowe**

Typ	HDC MBUS CL X/D 0.6/1.0	Wersja
Nr zam.	<a href="#">2592680000</a>	Locator for crimping tool
GTIN (EAN)	4050118603781	
Ilość	1 ST	
Typ	HDC MBUS CT X/D 0.6/1.0	Wersja
Nr zam.	<a href="#">2592650000</a>	Crimping tool for contacts
GTIN (EAN)	4050118603774	
Ilość	1 ST	