

## RJ45C5E S1U DE4G/Y RL

Weidmüller Interface GmbH &amp; Co. KG

Klingenbergstraße 26

D-32758 Detmold

Germany

www.weidmueller.com



Asortyment produktów obejmuje następujące konstrukcje:

- 90°, leżąca (pozioma) oraz 180°, stojąca (pionowa)
- górny zatrzask / dolny zatrzask
- Procesy lutowania THT, THR lub SMD
- Szeroki wybór różnorodnych konstrukcji, także z wbudowanymi kontrolkami LED oraz zaciskami ekranu
- Kategoria działania Cat. 3 do Cat. 6
- Pakowane na tacy (TY) lub na rolce (taśma na szpuli, RL)

- Kompatybilny ze złączem modułowym RJ45, zgodnie z ANSI / TIA-1096-A oraz IEC 60603
- Wytrzymałość dielektryczna  $\geq 1500$  V AC RMS (wartość szczytowa 2250 V AC) zgodnie z IEEE 802.3
- Wytrzymałość dielektryczna  $\geq 1500$  V AC (wartość szczytowa) lub  $\geq 1500$  V DC zgodnie z IEC 60603

Właściwości i zalety:

- Rozszerzony zakres temperaturowy od  $-40^{\circ}$  degC do  $+85^{\circ}$  degC dla maksymalnej wydajności
- Wzmocniona warstwa złota ( $30\mu$ ) dla lepszego zabezpieczenia przed korozją
- Odstęp minimum 0,3 mm zapewnia idealne rezultaty lutowania

## Ogólne dane zamówieniowe

|            |   |
|------------|---|
| Wersja     | OMNIMATE Data - gniazdo modułowe RJ45, Złącze wtykowe do druku, Cat. 5e, Przyłącze lutowane SMD, 90°, góra, 6 tabs, Tak, Cykle wpinania: 750, Liczba biegunów: 12, PA 9T, 30...80 $\mu$ Ni / $\geq 30$ $\mu$ Au, Tape |
| Nr zam.    | <a href="#">2562890000</a>  |
| Typ        | RJ45C5E S1U DE4G/Y RL   |
| GTIN (EAN) | 4050118571912   |
| Ilość      | 200 szt.  |
| opakowanie | Tape  |

## RJ45C5E S1U DE4G/Y RL

Weidmüller Interface GmbH &amp; Co. KG

Klingenbergstraße 26

D-32758 Detmold

Germany

www.weidmueller.com

## Dane techniczne

## Dopuszczenia

|                        |                            |
|------------------------|----------------------------|
| Dopuszczenia           | CURUS                      |
| ROHS                   | Zgodny                     |
| UL File Number Search  | <a href="#">Witryna UL</a> |
| Nr certyfikatu (cURus) | E471884                    |

## Wymiary i masa

|                              |             |                  |             |
|------------------------------|-------------|------------------|-------------|
| Głębokość                    | 15.7 mm     | Głębokość (cale) | 0.6181 inch |
| Wysokość                     | 14.71 mm    | Wysokość (cale)  | 0.5791 inch |
| Najmniejsza wysokość montażu | 13.41 mm    | Szerokość        | 18.8 mm     |
| Szerokość (cale)             | 0.7402 inch | Masa netto       | 3.36 g      |

## Zgodność produktu z wymogami środowiska naturalnego

|                                   |                          |
|-----------------------------------|--------------------------|
| Status zgodności z dyrektywą RoHS | Zgodne, bez wyłączenia   |
| REACH SVHC                        | Bez SVHC powyżej 0,1 wt% |

## Normy

|                                |                |
|--------------------------------|----------------|
| Norma dot. łączników wtykowych | IEC 60603-7-51 |
|--------------------------------|----------------|

## Właściwości elektryczne

|                                      |                        |                                     |           |
|--------------------------------------|------------------------|-------------------------------------|-----------|
| Wytrzymałość napięciowa styk / ekran | 1500 V DC              | Wytrzymałość napięciowa styk / styk | 1000 V DC |
| Rezystancja skrośna                  | <25 mΩ                 | Opór izolacji                       | ≥ 500 MΩ  |
| Napięcie znamionowe                  | 125 V                  | Prąd znamionowy                     | 1,5 A     |
| PoE / PoE+                           | zgodnie z IEEE 802.3at |                                     |           |

## Specyfikacje systemu

|   |                                       |
|---|---------------------------------------|
| Liczba biegunów                                   | 12                                    |
| LED   | Tak                                   |
| Długość kołka lutowniczego (l)                    | 3.7 mm                                |
| montaż na płytce drukowanej                       | Przyłącze lutowane SMD                |
| Raster w calach (P)                               | 0.050 "                               |
| Materiał ekranu                                   | mosiądz                               |
| Ekranowanie                                       | Tak                                   |
| zamknięcie boczne, właściwość                     | kołnierz lutowany                     |
| Tolerancja średnicy otworu oczka lutowniczego (D) | ± 0,1 mm                              |
| liczba kołków lutowanych na biegun                | 1                                     |
| Rodzaj przyłącza                                  | Przyłącze lutowane SMD                |
| Średnica otworu oczka lutowniczego (D)            | 0.9 mm                                |
| Kategoria   | Cat. 5e                               |
| Rodzina produktów                                 | OMNIMATE Data - gniazdo modułowe RJ45 |
| Raster w mm (P)                                   | 1.27 mm                               |
| Stopień ochrony                                   | IP20                                  |
| Cykle wpinania                                    | 750                                   |
| Okablowanie                                       | 8-żyłowy                              |
| kąt odejścia                                      | 90°                                   |
| Prąd przewodzenia                                 | 20 mA                                 |
| Napięcie przewodzenia, maks.                      | 2.6 V                                 |
| Powierzchnia ekranu                               | niklowany                             |
| Kolor prawej diody LED                            | żółty                                 |
| Zaciski ekranu                                    | 6 tabs                                |

## RJ45C5E S1U DE4G/Y RL

Weidmüller Interface GmbH &amp; Co. KG

Klingenbergstraße 26

D-32758 Detmold

Germany

www.weidmueller.com

## Dane techniczne

|  |  |       |
|--|--|-------|
| Klasa mocy                                   | Cat. 5e  |       |
| Proces lutowania                             | Lutowanie rozptylowe, Lutowanie ręczny                 |       |
| Opcja zatrzaskiwania                         | górną  |       |
| Wymiary kołka lutowniczego                   | ośmiokątny   |       |
| Współpłaszczyznowość:                        | 100 µm   |       |
| Tolerancja długości kołka lutowniczego       | Dolny zakres tolerancji z prefiksem (oznacza minimum)  | -0.2  |
|  | Górny zakres tolerancji z prefiksem (oznacza maksimum) | +0,02 |
|  | Tolerancja, jednostka                                  | mm    |
| Tolerancja długości kołka lutowniczego       | +0,02 / -0.2 mm  |       |
| Tolerancja pozycjonowania kołka lutowniczego | ± 0,15 mm  |       |
| Napięcie przewodzenia, min.                  | 1.8 V  |       |
| Kolor lewej diody LED                        | zielony  |       |

## Dane materiałowe

|                                       |                |                                 |                            |
|---------------------------------------|----------------|---------------------------------|----------------------------|
| Materiał izolacyjny                   | PA 9T          | Barwny                          | czarny                     |
| Tabela kolorów (podobny)              | RAL 9011       | grupa materiałów izolacyjnych   | II                         |
| Porównywalny wskaźnik śledzenia (CTI) | ≥ 500          | Opór izolacji                   | ≥ 500 MΩ                   |
| Moisture Level (MSL)                  | 1              | Klasa palności wg UL 94         | V-0                        |
| podstawowy materiał styku             | Fosforo-brąz   | Materiał styków                 | Stop Cu                    |
| Powierzchnia styku                    | Złoto na niklu | Struktura warstwowa wtyku       | 30...80 µ" Ni / ≥ 30 µ" Au |
| Temperatura magazynowania, min.       | -40 °C         | Temperatura magazynowania, max. | 85 °C                      |
| Temperatura pracy, min.               | -40 °C         | Temperatura pracy, max.         | 85 °C                      |

## Opakowanie

|                            |           |                       |                   |
|----------------------------|-----------|-----------------------|-------------------|
| opakowanie                 | Tape      | Długość VPE           | 329.00 mm         |
| Szerokość VPE              | 329.00 mm | Wysokość VPE          | 63.00 mm          |
| Średnica rolki taśmy Ø (A) | 330 mm    | Odporność powierzchni | Rs = 109 - 1012 Ω |

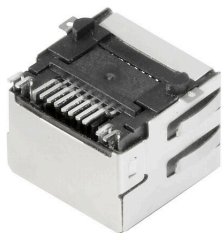
## Ważna informacja

Uwagi

## Klasyfikacje

|             |             |             |             |
|-------------|-------------|-------------|-------------|
| ETIM 8.0    | EC002637    | ETIM 9.0    | EC002637    |
| ETIM 10.0   | EC002637    | ECLASS 14.0 | 27-46-02-01 |
| ECLASS 15.0 | 27-46-02-01 |             |             |

**Rysunki**



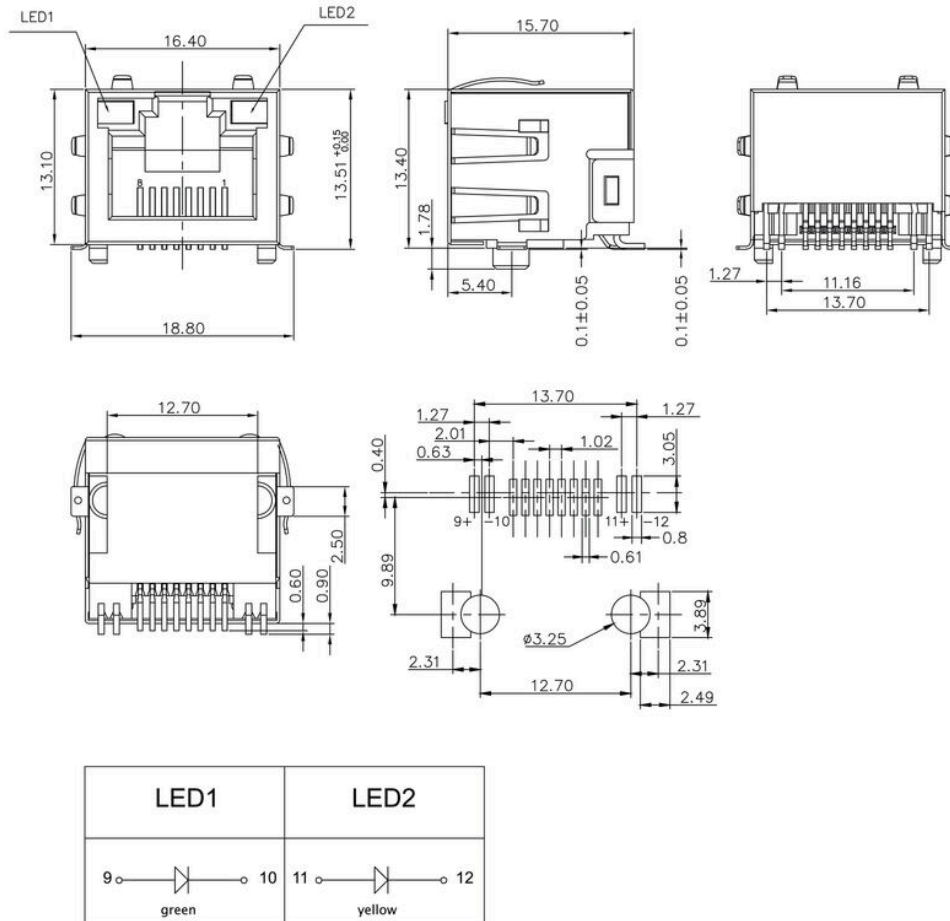
## RJ45C5E S1U DE4G/Y RL

**Weidmüller Interface GmbH & Co. KG**  
 Klingenbergstraße 26  
 D-32758 Detmold  
 Germany

### Rysunki

www.weidmueller.com

#### Rysunek wymiarowany



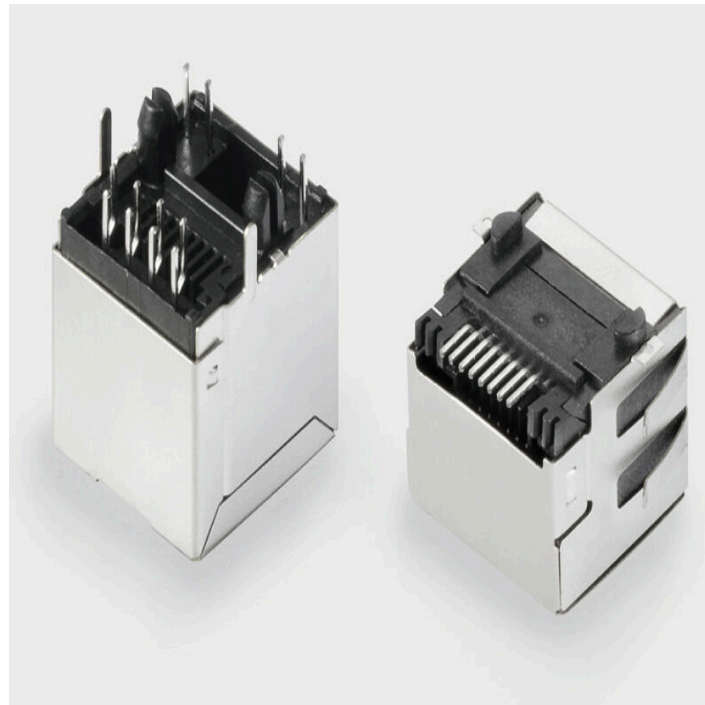
RJ45C5E S1U DE4G/Y RL

Weidmüller Interface GmbH & Co. KG  
 Klingenbergstraße 26  
 D-32758 Detmold  
 Germany

Rysunki

www.weidmueller.com

Zalety produktu



Trouble-free assembly Short, chamfered solder pins

| Code  | Description               | Value | Notes  |
|-------|---------------------------|-------|--|
| RJ45  | Performance Category      | C5    | Category 5                                     |
| G1    | Performance Category      | G1    | 10/100/1000 Mbit                               |
| R     | Assembly on PCB           | R     | Through Hole Reflow - THR                      |
| 1     | Number of Ports           | 1     | 1 Port   |
| U     | Direction, latch style    | U     | Horizontal (90°, side entry), latch up         |
| 3.2   | Solder Pin length         | 3.2   | 3.2 mm   |
| E     | EMI tabs (ground fingers) | E     | E = with EMI tabs                              |
| 4     | Contact surface thickness | 4     | 1 = 3µ", 2 = 6µ", 3 = 15µ", 4 = 30µ", 5 = 50µ" |
| GY/GY | LED                       | GY/GY | Green-Yellow/Green-Yellow                      |
| TY    | Packaging                 | TY    | Tray in box (manual assembly)                  |
|       |                           | RL    | Tape on Reel (automated assembly)              |
|       |                           | Y/G   | Yellow/Green                                   |
|       |                           | G/Y   | Green/Yellow (standard)                        |
|       |                           | O/G   | Orange/Green                                   |
|       |                           | R/O   | Red/Orange                                     |
|       |                           | ...   | ... (further combinations possible)            |
|       |                           | N     | without LED                                    |
|       |                           | N     | N = without EMI tabs                           |
|       |                           | D     | SMD  |
|       |                           | V     | Vertical (180°, top entry)                     |
|       |                           | Y     | Diagonal (45°), latch up                       |
|       |                           | S     | Surface Mount Technology - SMT                 |
|       |                           | T     | Through Hole Technology - THT                  |
|       |                           | MP    | 10/100 Mbit with POE                           |
|       |                           | MP+   | 10/100 Mbit with POE+                          |

Legenda

## RJ45C5E S1U DE4G/Y RL

Weidmüller Interface GmbH & Co. KG  
Klingenbergstraße 26  
D-32758 Detmold  
Germany

www.weidmueller.com

## Elementy współpracujące

## RJ45 crimp



łączniki wtykowe zaciskane RJ45 według IEC 60603-7-51 do żył o średnicy do 1,05 mm

## Ogólne dane zamówieniowe

|            |                            |   |
|------------|----------------------------|---|
| Typ        | IE-P                       | Wersja  |
| Nr zam.    | <a href="#">8813100000</a> | Wtyk RJ45, bez zabezpieczenia przeciwzgięciowego; 5,5 - 7,1 mm,   |
| GTIN (EAN) | 4032248512850              | Cat.6A / Class EA (ISO/IEC 11801 2010), IP20                      |
| Ilość      | 100 ST                     |   |
| Typ        | IE-P63                     | Wersja  |
| Nr zam.    | <a href="#">8813110000</a> | Wtyk RJ45, z zabezpieczeniem przeciwzgięciowym; 5,5 - 6,2 mm,     |
| GTIN (EAN) | 4032248512867              | Cat.6A / Class EA (ISO/IEC 11801 2010), IP20                      |
| Ilość      | 10 ST                      |   |
| Typ        | IE-P70                     | Wersja  |
| Nr zam.    | <a href="#">8813120000</a> | Wtyk RJ45, z zabezpieczeniem przeciwzgięciowym; 6,2 - 7,1 mm,     |
| GTIN (EAN) | 4032248512874              | Cat.6A / Class EA (ISO/IEC 11801 2010), IP20                      |
| Ilość      | 10 ST                      |   |
| Typ        | IE-PM-RJ45-TH              | Wersja  |
| Nr zam.    | <a href="#">1963580000</a> | Wtyk RJ45 zacisk, wtyk bez końcówki przeciwzgięciowej, Cat.6A /   |
| GTIN (EAN) | 4032248645688              | Class EA (ISO/IEC 11801 2010)                                     |
| Ilość      | 100 ST                     |   |
| Typ        | IE-PS-RJ45-TH-BK           | Wersja  |
| Nr zam.    | <a href="#">1963590000</a> | Wtyk RJ45 zacisk, wtyk z końcówką przeciwzgięciową w kolorze      |
| GTIN (EAN) | 4032248645695              | czarnym, Cat.6A / Class EA (ISO/IEC 11801 2010)                   |
| Ilość      | 10 ST                      |   |
| Typ        | IE-PS-RJ45-TH-BK-P         | Wersja  |
| Nr zam.    | <a href="#">2584980000</a> | Wtyk RJ45 zacisk, z zabezpieczeniem przed załamywaniem; 6,5 - 7,5 |
| GTIN (EAN) | 4050118593556              | mm, Cat.5 (ISO/IEC 11801)   |
| Ilość      | 10 ST                      |   |

## prosty



Wtyczka RJ45 (brak wymaganych narzędzi) zgodnie z IEC 60603-7-51.

## RJ45C5E S1U DE4G/Y RL

**Weidmüller Interface GmbH & Co. KG**  
 Klingenbergstraße 26  
 D-32758 Detmold  
 Germany

## Elementy współpracujące

www.weidmueller.com

## Ogólne dane zamówieniowe

|            |                            |  |
|------------|----------------------------|--|
| Typ        | IE-PS-RJ45-FH-180-A-1.1    | Wersja   |
| Nr zam.    | <a href="#">1992850000</a> | Wtyczka RJ45 ze stykami kolcowymi, proste, Cat.6A / Class EA (ISO/ |
| GTIN (EAN) | 4050118378115              | IEC 11801 2010), EIA/TIA T568 A                                    |
| Ilość      | 1 ST                       |  |
| Typ        | IE-PS-RJ45-FH-180-A-1.6    | Wersja   |
| Nr zam.    | <a href="#">1992820000</a> | Wtyczka RJ45 ze stykami kolcowymi, proste, Cat.6A / Class EA (ISO/ |
| GTIN (EAN) | 4050118377897              | IEC 11801 2010), EIA/TIA T568 A                                    |
| Ilość      | 1 ST                       |  |
| Typ        | IE-PS-RJ45-FH-180-B-1.1    | Wersja   |
| Nr zam.    | <a href="#">1992860000</a> | Wtyczka RJ45 ze stykami kolcowymi, proste, Cat.6A / Class EA (ISO/ |
| GTIN (EAN) | 4050118378108              | IEC 11801 2010), EIA/TIA T568 B                                    |
| Ilość      | 1 ST                       |  |
| Typ        | IE-PS-RJ45-FH-180-B-1.6    | Wersja   |
| Nr zam.    | <a href="#">1992830000</a> | Wtyczka RJ45 ze stykami kolcowymi, proste, Cat.6A / Class EA (ISO/ |
| GTIN (EAN) | 4050118377972              | IEC 11801 2010), EIA/TIA T568 B                                    |
| Ilość      | 1 ST                       |  |
| Typ        | IE-PS-RJ45-FH-180-P-1.6    | Wersja   |
| Nr zam.    | <a href="#">1992840000</a> | Wtyczka RJ45 ze stykami kolcowymi, proste, Cat.5 (ISO/IEC 11801),  |
| GTIN (EAN) | 4050118378023              | PROFINET   |
| Ilość      | 1 ST                       |  |

## kątowne z dławikiem kablowym

Wtyczka RJ45 (brak wymaganych narzędzi) zgodnie z IEC 60603-7-51.



## Ogólne dane zamówieniowe

|            |                            |   |
|------------|----------------------------|---|
| Typ        | IE-PS-RJ45-FH-90-A-1.1     | Wersja  |
| Nr zam.    | <a href="#">1518080000</a> | Wtyczka RJ45 ze stykami kolcowymi, kątowne, 4x90°, Cat.6A / Class |
| GTIN (EAN) | 4050118324969              | EA (ISO/IEC 11801 2010), EIA/TIA T568 A                           |
| Ilość      | 1 ST                       |   |
| Typ        | IE-PS-RJ45-FH-90-A-1.6     | Wersja  |
| Nr zam.    | <a href="#">1992870000</a> | Wtyczka RJ45 ze stykami kolcowymi, kątowne, 4x90°, Cat.6A / Class |
| GTIN (EAN) | 4050118378054              | EA (ISO/IEC 11801 2010), EIA/TIA T568 A                           |
| Ilość      | 1 ST                       |   |
| Typ        | IE-PS-RJ45-FH-90-B-1.1     | Wersja  |
| Nr zam.    | <a href="#">1518090000</a> | Wtyczka RJ45 ze stykami kolcowymi, kątowne, 4x90°, Cat.6A / Class |
| GTIN (EAN) | 4050118325300              | EA (ISO/IEC 11801 2010), EIA/TIA T568 B                           |
| Ilość      | 1 ST                       |   |
| Typ        | IE-PS-RJ45-FH-90-B-1.6     | Wersja  |
| Nr zam.    | <a href="#">1992890000</a> | Wtyczka RJ45 ze stykami kolcowymi, kątowne, 4x90°, Cat.6A / Class |
| GTIN (EAN) | 4050118378122              | EA (ISO/IEC 11801 2010), EIA/TIA T568 B                           |
| Ilość      | 1 ST                       |   |

## RJ45C5E S1U DE4G/Y RL

**Weidmüller Interface GmbH & Co. KG**  
 Klingenbergstraße 26  
 D-32758 Detmold  
 Germany

www.weidmueller.com

## Elementy współpracujące

|            |                            |   |
|------------|----------------------------|---|
| Typ        | IE-PS-RJ45-FH-90-P-1.6     | Wersja  |
| Nr zam.    | <a href="#">1518100000</a> | Wtyczka RJ45 ze stykami kolcowymi, kątowe, 4x90°, Cat.5 (ISO/IEC 11801), PROFINET |
| GTIN (EAN) | 4050118325232              |   |
| Ilość      | 1 ST                       |   |

## RJ45 beznarzędziowy



łączniki wtykowe RJ45 (beznarzędziowy) według IEC 60603-7-51 do żył o średnicy do 1,6 mm

## Ogólne dane zamówieniowe

|            |                            |   |
|------------|----------------------------|---|
| Typ        | IE-PS-RJ45-FH-BK           | Wersja  |
| Nr zam.    | <a href="#">1963600000</a> | Wtyczka IDC, RJ45, Cat.6A / Class EA (ISO/IEC 11801 2010), 8-żyłowy, 4-żyłowy, EIA/TIA T568 A, EIA/TIA T568 B, PROFINET |
| GTIN (EAN) | 4032248645725              |   |
| Ilość      | 10 ST                      |   |
| Typ        | IE-PS-RJ45-FH-BK-A         | Wersja  |
| Nr zam.    | <a href="#">1132040000</a> | Wtyczka IDC, RJ45, Cat.6A / Class EA (ISO/IEC 11801 2010), 8-żyłowy, EIA/TIA T568 A                                     |
| GTIN (EAN) | 4032248912155              |   |
| Ilość      | 10 ST                      |   |
| Typ        | IE-PS-RJ45-FH-BK-B         | Wersja  |
| Nr zam.    | <a href="#">1132050000</a> | Wtyczka IDC, RJ45, Cat.6A / Class EA (ISO/IEC 11801 2010), 8-żyłowy, EIA/TIA T568 B                                     |
| GTIN (EAN) | 4032248912148              |   |
| Ilość      | 10 ST                      |   |
| Typ        | IE-PS-RJ45-FH-BK-P         | Wersja  |
| Nr zam.    | <a href="#">1132060000</a> | Wtyczka IDC, RJ45, Cat.5 (ISO/IEC 11801), 4-żyłowy, PROFINET  |
| GTIN (EAN) | 4032248912162              |   |
| Ilość      | 10 ST                      |   |