

HDC 64D KBU 1M32G N

Weidmüller Interface GmbH & Co. KG

Klingenbergstraße 26

D-32758 Detmold

Germany

www.weidmueller.com



Dzięki specjalnemu stopowi odlewniczemu i wielowarstwowemu lakierowaniu powierzchni, obudowy HDC są perfekcyjnie zabezpieczone.

Inteligentnie zaprojektowany system ryglowania jest wykonany ze stali nierdzewnej. Dzięki temu cechuje się dużą trwałością oraz odpornością na korozję i uderzenia. Ryglowanie obudowy zapewnia bezpieczeństwo systemu. Nasz niepowtarzalny, opatentowany system sprężyn zapewnia skuteczność ryglowania obudowy i chroni przez niezamierzonym otwarciem.

Nanoszone laserowo oznaczenia umożliwiają szybkie i łatwe identyfikowanie. Aby każdy produkt można było natychmiast przyporządkować, na obudowie wypala się laserem trwałe oznakowanie.

Obudowy RockStar® IP65 / NEMA Typ 4X firmy Weidmüller to Państwa pierwszy wybór w kategorii obudów przemysłowych o stopniu ochrony IP 65.

Ogólne dane zamówieniowe

| | |
|------------|--|
| Wersja | obudowa HDC, Rozmiar instalacji: 8, Stopień ochrony: IP65, po podłączeniu, Obudowa złącza, Zatrząsk mocujący boczny u dołu, wysoki, Wymiary wlotów kablowych: M 32 |
| Nr zam. | 2559910000 |
| Typ | HDC 64D KBU 1M32G N |
| GTIN (EAN) | 4050118677416 |
| Ilość | 1 szt. |

Dane techniczne

Dopuszczenia

Atesty



| | |
|------------------------|----------------------------|
| ROHS | Zgodny |
| UL File Number Search | Witryna UL |
| Nr certyfikatu (cURus) | E92202 |

Wymiary i masa

| | | | |
|------------|---------|------------------|-------------|
| Głębokość | 120 mm | Głębokość (cale) | 4.7244 inch |
| Wysokość | 79 mm | Wysokość (cale) | 3.1102 inch |
| Szerokość | 46 mm | Szerokość (cale) | 1.811 inch |
| Masa netto | 321.2 g | | |

Temperatury

| | |
|-----------------------|-------------------|
| Temperatura graniczna | -40 °C ... 125 °C |
|-----------------------|-------------------|

Zgodność produktu z wymogami środowiska naturalnego

| | | |
|-----------------------------------|--------------------------|--------------------------|
| Status zgodności z dyrektywą RoHS | Zgodne, bez wyłączenia | |
| REACH SVHC | Bez SVHC powyżej 0,1 wt% | |
| Odporność chemiczna | Substancja | Aceton |
| | Odporność chemiczna | Warunkowo odporny |
| | Substancja | Olej wiertniczy |
| | Odporność chemiczna | Odporny |
| | Substancja | Olej napędowy |
| | Odporność chemiczna | Odporny |
| | Substancja | Alkohol etylowy |
| | Odporność chemiczna | Odporny |
| | Substancja | Olej przekładniowy |
| | Odporność chemiczna | Odporny |
| | Substancja | Olej hydrauliczny |
| | Odporność chemiczna | Odporny |
| | Substancja | Płyn chłodzący |
| | Odporność chemiczna | Odporny |
| | Substancja | Benzyna ropopochodna |
| | Odporność chemiczna | Odporny |
| | Substancja | Pocenie |
| | Odporność chemiczna | Odporny |
| | Substancja | Benzyna wysokiej jakości |
| | Odporność chemiczna | Warunkowo odporny |
| Substancja | Woda | |
| Odporność chemiczna | Odporny | |
| Substancja | UV | |
| Odporność chemiczna | Niestabilny | |
| Substancja | Ozon | |
| Odporność chemiczna | Niestabilny | |

Dane ogólne

| | | | |
|--------------|------------------|-----------------|----------------------|
| Powierzchnia | lakier proszkowy | Stopień ochrony | IP65, po podłączeniu |
|--------------|------------------|-----------------|----------------------|

Dane techniczne

wersja

| | | | |
|---------------------------------|--------------------------------|---------------------------------|----------------|
| Wymiary wlotów kablowych | M 32 | część górna/część dolna/wieko | część dolna |
| Ostona | bez pokrywy | liczba wpustów kablowych u góry | 1 |
| liczba wpustów kablowych z boku | 0 | wersja obudowy | Obudowa złącza |
| wersja systemu zamykania | Zatrask mocujący boczny u dołu | Forma konstrukcyjna | wysoki |
| Rozmiar instalacji | 8 | wpust kablowy | z gwintem |
| uszczelka | NBR | gwint (wewnętrzny) | M 32 |
| kolor (RAL) | RAL 7035 | BG | 8 |
| Odpowiednie do ModuPlug® | Tak | | |

wymiary

| | | | |
|---------------|-----------|--------------------|-------|
| wpust kablowy | z gwintem | wysokość obudowy B | 79 mm |
|---------------|-----------|--------------------|-------|

Klasyfikacje

| | | | |
|-------------|-------------|-------------|-------------|
| ETIM 8.0 | EC000437 | ETIM 9.0 | EC000437 |
| ETIM 10.0 | EC000437 | ECLASS 14.0 | 27-44-02-02 |
| ECLASS 15.0 | 27-44-02-02 | | |

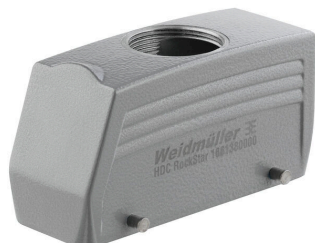
HDC 64D KBU 1M32G N

Weidmüller Interface GmbH & Co. KG
Klingenbergstraße 26
D-32758 Detmold
Germany

www.weidmueller.com

Akcesoria

obudowa wtyku, wpust kabla u góry



Dzięki specjalnemu stopowi odlewniczemu i wielowarstwowemu lakierowaniu powierzchni, obudowy HDC są perfekcyjnie zabezpieczone. Inteligentnie zaprojektowany system ryglowania jest wykonany ze stali nierdzewnej. Dzięki temu cechuje się dużą trwałością oraz odpornością na korozję i uderzenia. Ryglowanie obudowy zapewnia bezpieczeństwo systemu. Nasz niepowtarzalny, opatentowany system sprężyn zapewnia skuteczność ryglowania obudowy i chroni przez niezamierzonym otwarciem. Nanoszone laserowo oznaczenia umożliwiają szybkie i łatwe identyfikowanie. Aby każdy produkt można było natychmiast przyporządkować, na obudowie wypala się laserem trwałe oznakowanie. Obudowy RockStar® IP65 / NEMA Typ 4X firmy Weidmüller to Państwa pierwszy wybór w kategorii obudów przemysłowych o stopniu ochrony IP 65.

Ogólne dane zamówieniowe

| | | |
|------------|----------------------------|--|
| Typ | HDC 64D TOBU 2M32G | Wersja |
| Nr zam. | 1009710000 | obudowa HDC, Rozmiar instalacji: 8, Stopień ochrony: IP65, po |
| GTIN (EAN) | 4032248771394 | podłączeniu, Wpust kablowy od góry, Korpus wtyczki, Zatrask |
| Ilość | 1 ST | mocujący boczny u dołu, wysoki, Wymiary wlotów kablowych: M 32 |
| Typ | HDC 64D TOBU 1M40G | Wersja |
| Nr zam. | 1045560000 | obudowa HDC, Rozmiar instalacji: 8, Stopień ochrony: IP65, po |
| GTIN (EAN) | 4032248780532 | podłączeniu, Wpust kablowy od góry, Korpus wtyczki, Zatrask |
| Ilość | 1 ST | mocujący boczny u dołu, wysoki, Wymiary wlotów kablowych: M 40 |

XXL obudowa wtyku, wejście kabla z góry



Dzięki specjalnemu stopowi odlewniczemu i wielowarstwowemu lakierowaniu powierzchni, obudowy HDC są perfekcyjnie zabezpieczone. Inteligentnie zaprojektowany system ryglowania jest wykonany ze stali nierdzewnej. Dzięki temu cechuje się dużą trwałością oraz odpornością na korozję i uderzenia. Ryglowanie obudowy zapewnia bezpieczeństwo systemu. Nasz niepowtarzalny, opatentowany system sprężyn zapewnia skuteczność ryglowania obudowy i chroni przez niezamierzonym otwarciem. Nanoszone laserowo oznaczenia umożliwiają szybkie i łatwe identyfikowanie. Aby każdy produkt można było natychmiast przyporządkować, na obudowie wypala się laserem trwałe oznakowanie. Obudowy RockStar® IP65 / NEMA Typ 4X firmy Weidmüller to Państwa pierwszy wybór w kategorii obudów przemysłowych o stopniu ochrony IP 65.

Ogólne dane zamówieniowe

| | | |
|------------|----------------------------|--|
| Typ | HDC 64D TOBU 1M50G | Wersja |
| Nr zam. | 1111140000 | obudowa HDC, Rozmiar instalacji: 8, Stopień ochrony: IP65, po |
| GTIN (EAN) | 4032248964413 | podłączeniu, Wpust kablowy od góry, Korpus wtyczki, Zatrask |
| Ilość | 1 ST | mocujący boczny u dołu, wysoki, Wymiary wlotów kablowych: M 50 |

HDC 64D KBU 1M32G N

Weidmüller Interface GmbH & Co. KG
 Klingenbergstraße 26
 D-32758 Detmold
 Germany

www.weidmueller.com

Akcesoria

obudowa wtyku, wpust kabla u góry



Dzięki specjalnemu stopowi odlewniczemu i wielowarstwowemu lakierowaniu powierzchni, obudowy HDC są perfekcyjnie zabezpieczone. Inteligentnie zaprojektowany system ryglowania jest wykonany ze stali nierdzewnej. Dzięki temu cechuje się dużą trwałością oraz odpornością na korozję i uderzenia. Ryglowanie obudowy zapewnia bezpieczeństwo systemu. Nasz niepowtarzalny, opatentowany system sprężyn zapewnia skuteczność ryglowania obudowy i chroni przez niezamierzonym otwarciem. Nanoszone laserowo oznaczenia umożliwiają szybkie i łatwe identyfikowanie. Aby każdy produkt można było natychmiast przyporządkować, na obudowie wypala się laserem trwałe oznakowanie. Obudowy RockStar® IP65 / NEMA Typ 4X firmy Weidmüller to Państwa pierwszy wybór w kategorii obudów przemysłowych o stopniu ochrony IP 65.

Ogólne dane zamówieniowe

| | | |
|------------|----------------------------|--|
| Typ | HDC 24B TOBU 1PG21G | Wersja |
| Nr zam. | 1661370000 | obudowa HDC, Rozmiar instalacji: 8, Stopień ochrony: IP65, po |
| GTIN (EAN) | 4008190417925 | podłączeniu, Wpust kablowy od góry, Korpus wtyczki, Zatrask |
| Ilość | 1 ST | mocujący boczny u dołu, standard, Wymiary wlotów kablowych: PG 21 |
| Typ | HDC 24B TOBU 1PG29G | Wersja |
| Nr zam. | 1661380000 | obudowa HDC, Rozmiar instalacji: 8, Stopień ochrony: IP65, po |
| GTIN (EAN) | 4008190417932 | podłączeniu, Wpust kablowy od góry, Korpus wtyczki, Zatrask |
| Ilość | 1 ST | mocujący boczny u dołu, standard, Wymiary wlotów kablowych: PG 29 |
| Typ | HDC 64D TOBU 1PG21G | Wersja |
| Nr zam. | 1661440000 | obudowa HDC, Rozmiar instalacji: 8, Stopień ochrony: IP65, po |
| GTIN (EAN) | 4008190417994 | podłączeniu, Wpust kablowy od góry, Korpus wtyczki, Zatrask |
| Ilość | 1 ST | mocujący boczny u dołu, wysoki, Wymiary wlotów kablowych: PG 21 |
| Typ | HDC 64D TOBU 1PG29G | Wersja |
| Nr zam. | 1661460000 | obudowa HDC, Rozmiar instalacji: 8, Stopień ochrony: IP65, po |
| GTIN (EAN) | 4008190418014 | podłączeniu, Wpust kablowy od góry, Korpus wtyczki, Zatrask |
| Ilość | 1 ST | mocujący boczny u dołu, wysoki, Wymiary wlotów kablowych: PG 29 |
| Typ | HDC 64D TOBU 1M32G | Wersja |
| Nr zam. | 1786830000 | obudowa HDC, Rozmiar instalacji: 8, Stopień ochrony: IP65, po |
| GTIN (EAN) | 4032248204076 | podłączeniu, Wpust kablowy od góry, Korpus wtyczki, Zatrask |
| Ilość | 1 ST | mocujący boczny u dołu, wysoki, Wymiary wlotów kablowych: M 32 |
| Typ | HDC 24B TOBU 1M32G | Wersja |
| Nr zam. | 1787810000 | obudowa HDC, Rozmiar instalacji: 8, Stopień ochrony: IP65, po |
| GTIN (EAN) | 4032248205257 | podłączeniu, Wpust kablowy od góry, Korpus wtyczki, Zatrask |
| Ilość | 1 ST | mocujący boczny u dołu, standard, Wymiary wlotów kablowych: M 32 |
| Typ | HDC 24B TOBU 1M25G | Wersja |
| Nr zam. | 1787820000 | obudowa HDC, Rozmiar instalacji: 8, Stopień ochrony: IP65, po |
| GTIN (EAN) | 4032248205264 | podłączeniu, Wpust kablowy od góry, Korpus wtyczki, Zatrask |
| Ilość | 1 ST | mocujący boczny u dołu, standard, Wymiary wlotów kablowych: M 25 |
| Typ | HDC 24B TOBU 1M40G | Wersja |
| Nr zam. | 1902980000 | obudowa HDC, Rozmiar instalacji: 8, Stopień ochrony: IP65, po |
| GTIN (EAN) | 4032248585274 | podłączeniu, Wpust kablowy od góry, Korpus wtyczki, Zatrask |
| Ilość | 1 ST | mocujący boczny u dołu, standard, Wymiary wlotów kablowych: M 40 |

HDC 64D KBU 1M32G N

Weidmüller Interface GmbH & Co. KG

Klingenbergstraße 26

D-32758 Detmold

Germany

www.weidmueller.com

Akcesoria

XXL obudowa wtyku, wejście kabla z boku



Dzięki specjalnemu stopowi odlewniczemu i wielowarstwowemu lakierowaniu powierzchni, obudowy HDC są perfekcyjnie zabezpieczone. Inteligentnie zaprojektowany system ryglowania jest wykonany ze stali nierdzewnej. Dzięki temu cechuje się dużą trwałością oraz odpornością na korozję i uderzenia. Ryglowanie obudowy zapewnia bezpieczeństwo systemu. Nasz niepowtarzalny, opatentowany system sprężyn zapewnia skuteczność ryglowania obudowy i chroni przez niezamierzonym otwarciem. Nanoszone laserowo oznaczenia umożliwiają szybkie i łatwe identyfikowanie. Aby każdy produkt można było natychmiast przyporządkować, na obudowie wypala się laserem trwałe oznakowanie. Obudowy RockStar® IP65 / NEMA Typ 4X firmy Weidmüller to Państwa pierwszy wybór w kategorii obudów przemysłowych o stopniu ochrony IP 65.

Ogólne dane zamówieniowe

| | | |
|------------|----------------------------|--|
| Typ | HDC 64D TSBU 1M50G | Wersja |
| Nr zam. | 1111130000 | obudowa HDC, Rozmiar instalacji: 8, Stopień ochrony: IP65, po |
| GTIN (EAN) | 4032248967711 | podłączeniu, Wpust kablowy z boku, Korpus wtyczki, Zatrask |
| Ilość | 1 ST | mocujący boczny u dołu, wysoki, Wymiary wlotów kablowych: M 50 |

obudowa wtyku, wpust kabla z boku



Dzięki specjalnemu stopowi odlewniczemu i wielowarstwowemu lakierowaniu powierzchni, obudowy HDC są perfekcyjnie zabezpieczone. Inteligentnie zaprojektowany system ryglowania jest wykonany ze stali nierdzewnej. Dzięki temu cechuje się dużą trwałością oraz odpornością na korozję i uderzenia. Ryglowanie obudowy zapewnia bezpieczeństwo systemu. Nasz niepowtarzalny, opatentowany system sprężyn zapewnia skuteczność ryglowania obudowy i chroni przez niezamierzonym otwarciem. Nanoszone laserowo oznaczenia umożliwiają szybkie i łatwe identyfikowanie. Aby każdy produkt można było natychmiast przyporządkować, na obudowie wypala się laserem trwałe oznakowanie. Obudowy RockStar® IP65 / NEMA Typ 4X firmy Weidmüller to Państwa pierwszy wybór w kategorii obudów przemysłowych o stopniu ochrony IP 65.

Ogólne dane zamówieniowe

| | | |
|------------|----------------------------|---|
| Typ | HDC 24B TSBU 1PG21G | Wersja |
| Nr zam. | 1661230000 | obudowa HDC, Rozmiar instalacji: 8, Stopień ochrony: IP65, po |
| GTIN (EAN) | 4008190417789 | podłączeniu, Wpust kablowy z boku, Korpus wtyczki, Zatrask |
| Ilość | 1 ST | mocujący boczny u dołu, standard, Wymiary wlotów kablowych: PG 21 |
| Typ | HDC 24B TSBU 1PG29G | Wersja |
| Nr zam. | 1661240000 | obudowa HDC, Rozmiar instalacji: 8, Stopień ochrony: IP65, po |
| GTIN (EAN) | 4008190417796 | podłączeniu, Wpust kablowy z boku, Korpus wtyczki, Zatrask |
| Ilość | 1 ST | |

HDC 64D KBU 1M32G N

Weidmüller Interface GmbH & Co. KG

Klingenbergstraße 26

D-32758 Detmold

Germany

www.weidmueller.com

Akcesoria

| | | |
|------------|----------------------------|---|
| | | mocujący boczny u dołu, standard, Wymiary wlotów kablowych: PG 29 |
| Typ | HDC 64D TSBU 1PG21G | Wersja |
| Nr zam. | 1661300000 | obudowa HDC, Rozmiar instalacji: 8, Stopień ochrony: IP65, po |
| GTIN (EAN) | 4008190417857 | podłączeniu, Wpust kablowy z boku, Korpus wtyczki, Zatrask |
| Ilość | 1 ST | mocujący boczny u dołu, wysoki, Wymiary wlotów kablowych: PG 21 |
| Typ | HDC 64D TSBU 1PG29G | Wersja |
| Nr zam. | 1661320000 | obudowa HDC, Rozmiar instalacji: 8, Stopień ochrony: IP65, po |
| GTIN (EAN) | 4008190417871 | podłączeniu, Wpust kablowy z boku, Korpus wtyczki, Zatrask |
| Ilość | 1 ST | mocujący boczny u dołu, wysoki, Wymiary wlotów kablowych: PG 29 |
| Typ | HDC 64D TSBU 1M32G | Wersja |
| Nr zam. | 1786770000 | obudowa HDC, Rozmiar instalacji: 8, Stopień ochrony: IP65, po |
| GTIN (EAN) | 4032248204014 | podłączeniu, Wpust kablowy z boku, Korpus wtyczki, Zatrask |
| Ilość | 1 ST | mocujący boczny u dołu, wysoki, Wymiary wlotów kablowych: M 32 |
| Typ | HDC 64D TSBU 1M25G | Wersja |
| Nr zam. | 1786780000 | obudowa HDC, Rozmiar instalacji: 8, Stopień ochrony: IP65, po |
| GTIN (EAN) | 4032248204021 | podłączeniu, Wpust kablowy z boku, Korpus wtyczki, Zatrask |
| Ilość | 1 ST | mocujący boczny u dołu, wysoki, Wymiary wlotów kablowych: M 25 |
| Typ | HDC 24B TSBU 1M32G | Wersja |
| Nr zam. | 1787750000 | obudowa HDC, Rozmiar instalacji: 8, Stopień ochrony: IP65, po |
| GTIN (EAN) | 4032248205097 | podłączeniu, Wpust kablowy z boku, Korpus wtyczki, Zatrask |
| Ilość | 1 ST | mocujący boczny u dołu, standard, Wymiary wlotów kablowych: M 32 |
| Typ | HDC 24B TSBU 1M25G | Wersja |
| Nr zam. | 1787760000 | obudowa HDC, Rozmiar instalacji: 8, Stopień ochrony: IP65, po |
| GTIN (EAN) | 4032248205103 | podłączeniu, Wpust kablowy z boku, Korpus wtyczki, Zatrask |
| Ilość | 1 ST | mocujący boczny u dołu, standard, Wymiary wlotów kablowych: M 25 |
| Typ | HDC 64D TSBU 1M40G | Wersja |
| Nr zam. | 1809630000 | obudowa HDC, Rozmiar instalacji: 8, Stopień ochrony: IP65, po |
| GTIN (EAN) | 4032248284986 | podłączeniu, Wpust kablowy z boku, Korpus wtyczki, Zatrask |
| Ilość | 1 ST | mocujący boczny u dołu, wysoki, Wymiary wlotów kablowych: M 40 |
| Typ | HDC 24B TSBU 1M40G | Wersja |
| Nr zam. | 1902480000 | obudowa HDC, Rozmiar instalacji: 8, Stopień ochrony: IP65, po |
| GTIN (EAN) | 4032248592944 | podłączeniu, Wpust kablowy z boku, Korpus wtyczki, Zatrask |
| Ilość | 1 ST | mocujący boczny u dołu, standard, Wymiary wlotów kablowych: M 40 |

wieko



Dzięki specjalnemu stopowi odlewniczemu i wielowarstwowemu lakierowaniu powierzchni, obudowy HDC są perfekcyjnie zabezpieczone.

Inteligentnie zaprojektowany system ryglowania jest wykonany ze stali nierdzewnej. Dzięki temu cechuje się dużą trwałością oraz odpornością na korozję i uderzenia. Ryglowanie obudowy zapewnia bezpieczeństwo systemu. Nasz niepowtarzalny, opatentowany system sprężyn zapewnia skuteczność ryglowania obudowy i chroni przez niezamierzonym otwarciem.

Nanoszone laserowo oznaczenia umożliwiają szybkie i łatwe identyfikowanie. Aby każdy produkt można było natychmiast przyporządkować, na obudowie wypala się laserem trwałe oznakowanie.

Obudowy RockStar® IP65 / NEMA Typ 4X firmy Weidmüller to Państwa pierwszy wybór w kategorii obudów przemysłowych o stopniu ochrony IP 65.

Akcesoria

Ogólne dane zamówieniowe

| | | |
|------------|----------------------------|---|
| Typ | HDC 24B DODQ 4B0 | Wersja |
| Nr zam. | 1665630000 | obudowa HDC, Rozmiar instalacji: 8, Stopień ochrony: IP65, po |
| GTIN (EAN) | 4008190422653 | podłączeniu, Pokrywa dolnej części obudowy, Zatrzask mocujący |
| Ilość | 1 ST | boczny u dołu, standard, Wymiary wlotów kablowych: none |

HDC 64D KBU 1M32G N

Weidmüller Interface GmbH & Co. KG
Klingenbergstraße 26
D-32758 Detmold
Germany

www.weidmueller.com

Elementy współpracujące

Obudowa doczepiana



Dzięki specjalnemu stopowi odlewniczemu i wielowarstwowemu lakierowaniu powierzchni, obudowy HDC są perfekcyjnie zabezpieczone. Inteligentnie zaprojektowany system ryglowania jest wykonany ze stali nierdzewnej. Dzięki temu cechuje się dużą trwałością oraz odpornością na korozję i uderzenia. Ryglowanie obudowy zapewnia bezpieczeństwo systemu. Nasz niepowtarzalny, opatentowany system sprężyn zapewnia skuteczność ryglowania obudowy i chroni przez niezamierzonym otwarciem. Nanoszone laserowo oznaczenia umożliwiają szybkie i łatwe identyfikowanie. Aby każdy produkt można było natychmiast przyporządkować, na obudowie wypala się laserem trwałe oznakowanie. Obudowy RockStar® IP65 / NEMA Typ 4X firmy Weidmüller to Państwa pierwszy wybór w kategorii obudów przemysłowych o stopniu ochrony IP 65.

Ogólne dane zamówieniowe

| | | |
|------------|----------------------------|--|
| Typ | HDC 24B ABU | Wersja |
| Nr zam. | 1212400000 | obudowa HDC, Rozmiar instalacji: 8, Stopień ochrony: IP65, po |
| GTIN (EAN) | 4008190083939 | podłączeniu, Obudowa panelowa, Zatrask mocujący boczny u dołu, |
| Ilość | 1 ST | Zacisk boczny, niewymienny, standard, Wymiary wlotów kablowych: none |
| Typ | HDC 24B ABU N | Wersja |
| Nr zam. | 2488600000 | obudowa HDC, Rozmiar instalacji: 8, Stopień ochrony: IP65, po |
| GTIN (EAN) | 4050118541533 | podłączeniu, Obudowa panelowa, Zatrask mocujący boczny u dołu, |
| Ilość | 1 ST | standard, Wymiary wlotów kablowych: none |

Obudowa sprzęgu



Dzięki specjalnemu stopowi odlewniczemu i wielowarstwowemu lakierowaniu powierzchni, obudowy HDC są perfekcyjnie zabezpieczone. Inteligentnie zaprojektowany system ryglowania jest wykonany ze stali nierdzewnej. Dzięki temu cechuje się dużą trwałością oraz odpornością na korozję i uderzenia. Ryglowanie obudowy zapewnia bezpieczeństwo systemu. Nasz niepowtarzalny, opatentowany system sprężyn zapewnia skuteczność ryglowania obudowy i chroni przez niezamierzonym otwarciem. Nanoszone laserowo oznaczenia umożliwiają szybkie i łatwe identyfikowanie. Aby każdy produkt można było natychmiast przyporządkować, na obudowie wypala się laserem trwałe oznakowanie. Obudowy RockStar® IP65 / NEMA Typ 4X firmy Weidmüller to Państwa pierwszy wybór w kategorii obudów przemysłowych o stopniu ochrony IP 65.

Ogólne dane zamówieniowe

| | | |
|------------|----------------------------|---|
| Typ | HDC 24B KBU 1M25G | Wersja |
| Nr zam. | 1787920000 | obudowa HDC, Rozmiar instalacji: 8, Stopień ochrony: IP65, po |
| GTIN (EAN) | 4032248205363 | podłączeniu, Obudowa złącza, Zatrask mocujący boczny u dołu, |
| Ilość | 1 ST | standard, Wymiary wlotów kablowych: M 25 |

HDC 64D KBU 1M32G N

Weidmüller Interface GmbH & Co. KG
Klingenbergstraße 26
D-32758 Detmold
Germany

Elementy współpracujące

www.weidmueller.com

| | | |
|------------|----------------------------|---|
| Typ | HDC 24B KBU 1PG21G | Wersja |
| Nr zam. | 1661720000 | obudowa HDC, Rozmiar instalacji: 8, Stopień ochrony: IP65, po |
| GTIN (EAN) | 4008190418274 | podłączeniu, Obudowa złącza, Zatrask mocujący boczny u dołu, |
| Ilość | 1 ST | standard, Wymiary wlotów kablowych: PG 21 |
| Typ | HDC 24B KBU 1PG29G | Wersja |
| Nr zam. | 1661730000 | obudowa HDC, Rozmiar instalacji: 8, Stopień ochrony: IP65, po |
| GTIN (EAN) | 4008190418281 | podłączeniu, Obudowa złącza, Zatrask mocujący boczny u dołu, |
| Ilość | 1 ST | standard, Wymiary wlotów kablowych: PG 29 |
| Typ | HDC 64D KBU 1M32G | Wersja |
| Nr zam. | 1786960000 | obudowa HDC, Rozmiar instalacji: 8, Stopień ochrony: IP65, po |
| GTIN (EAN) | 4032248204205 | podłączeniu, Obudowa złącza, Zatrask mocujący boczny u dołu, |
| Ilość | 1 ST | wysoki, Wymiary wlotów kablowych: M 32 |
| Typ | HDC 64D KBU 1PG29G | Wersja |
| Nr zam. | 1661810000 | obudowa HDC, Rozmiar instalacji: 8, Stopień ochrony: IP65, po |
| GTIN (EAN) | 4008190418359 | podłączeniu, Obudowa złącza, Zatrask mocujący boczny u dołu, |
| Ilość | 1 ST | wysoki, Wymiary wlotów kablowych: PG 29 |

Obudowa cokołu



Dzięki specjalnemu stopowi odlewniczemu i wielowarstwowemu lakierowaniu powierzchni, obudowy HDC są perfekcyjnie zabezpieczone.

Inteligentnie zaprojektowany system ryglowania jest wykonany ze stali nierdzewnej. Dzięki temu cechuje się dużą trwałością oraz odpornością na korozję i uderzenia. Ryglowanie obudowy zapewnia bezpieczeństwo systemu. Nasz niepowtarzalny, opatentowany system sprężyn zapewnia skuteczność ryglowania obudowy i chroni przez niezamierzonym otwarciem.

Nanoszone laserowo oznaczenia umożliwiają szybkie i łatwe identyfikowanie. Aby każdy produkt można było natychmiast przyporządkować, na obudowie wypala się laserem trwałe oznakowanie.

Obudowy RockStar® IP65 / NEMA Typ 4X firmy Weidmüller to Państwa pierwszy wybór w kategorii obudów przemysłowych o stopniu ochrony IP 65.

Ogólne dane zamówieniowe

| | | |
|------------|----------------------------|--|
| Typ | HDC 24B SBU 1M25G | Wersja |
| Nr zam. | 1901150000 | obudowa HDC, Rozmiar instalacji: 8, Stopień ochrony: IP65, po |
| GTIN (EAN) | 4032248521258 | podłączeniu, Obudowa podstawy, Zatrask mocujący boczny u dołu, |
| Ilość | 1 ST | standard, Wymiary wlotów kablowych: M 25 |
| Typ | HDC 24B SBU 1M25G N | Wersja |
| Nr zam. | 2560960000 | obudowa HDC, Rozmiar instalacji: 8, Stopień ochrony: IP65, po |
| GTIN (EAN) | 4050118673227 | podłączeniu, Obudowa podstawy, Zatrask mocujący boczny u dołu, |
| Ilość | 1 ST | standard, Wymiary wlotów kablowych: M 25 |
| Typ | HDC 24B SBU 1PG21G | Wersja |
| Nr zam. | 1661510000 | obudowa HDC, Rozmiar instalacji: 8, Stopień ochrony: IP65, po |
| GTIN (EAN) | 4008190418069 | podłączeniu, Obudowa podstawy, Zatrask mocujący boczny u dołu, |
| Ilość | 1 ST | standard, Wymiary wlotów kablowych: PG 21 |
| Typ | HDC 24B SBU 1PG21G N | Wersja |
| Nr zam. | 2560750000 | obudowa HDC, Rozmiar instalacji: 8, Stopień ochrony: IP65, po |
| GTIN (EAN) | 4050118676747 | podłączeniu, Obudowa podstawy, Zatrask mocujący boczny u dołu, |
| Ilość | 1 ST | standard, Wymiary wlotów kablowych: M 25 |

HDC 64D KBU 1M32G N

Weidmüller Interface GmbH & Co. KG
Klingenbergstraße 26
D-32758 Detmold
Germany

www.weidmueller.com

Elementy współpracujące

| | | |
|------------|----------------------------|--|
| Typ | HDC 24B SBU 2M25G | Wersja |
| Nr zam. | 1787870000 | obudowa HDC, Rozmiar instalacji: 8, Stopień ochrony: IP65, po |
| GTIN (EAN) | 4032248205318 | podłączeniu, Obudowa podstawy, Zatrask mocujący boczny u dołu, |
| Ilość | 1 ST | standard, Wymiary wlotów kablowych: M 25 |
| Typ | HDC 24B SBU 2PG21G | Wersja |
| Nr zam. | 1661520000 | obudowa HDC, Rozmiar instalacji: 8, Stopień ochrony: IP65, po |
| GTIN (EAN) | 4008190418076 | podłączeniu, Obudowa podstawy, Zatrask mocujący boczny u dołu, |
| Ilość | 1 ST | standard, Wymiary wlotów kablowych: PG 21 |
| Typ | HDC 24B SBU 2M25G N | Wersja |
| Nr zam. | 2560970000 | obudowa HDC, Rozmiar instalacji: 8, Stopień ochrony: IP65, po |
| GTIN (EAN) | 4050118676730 | podłączeniu, Obudowa podstawy, Zatrask mocujący boczny u dołu, |
| Ilość | 1 ST | standard, Wymiary wlotów kablowych: M 25 |
| Typ | HDC 64D SBU 1M25G | Wersja |
| Nr zam. | 1904340000 | obudowa HDC, Rozmiar instalacji: 8, Stopień ochrony: IP65, po |
| GTIN (EAN) | 4032248585601 | podłączeniu, Obudowa podstawy, Zatrask mocujący boczny u dołu, |
| Ilość | 1 ST | wysoki, Wymiary wlotów kablowych: M 25 |
| Typ | HDC 64D SBU 1M32G | Wersja |
| Nr zam. | 1904350000 | obudowa HDC, Rozmiar instalacji: 8, Stopień ochrony: IP65, po |
| GTIN (EAN) | 4032248585298 | podłączeniu, Obudowa podstawy, Zatrask mocujący boczny u dołu, |
| Ilość | 1 ST | wysoki, Wymiary wlotów kablowych: M 32 |
| Typ | HDC 64D SBU 1M32G N | Wersja |
| Nr zam. | 2561050000 | obudowa HDC, Rozmiar instalacji: 8, Stopień ochrony: IP65, po |
| GTIN (EAN) | 4050118680195 | podłączeniu, Obudowa podstawy, Zatrask mocujący boczny u dołu, |
| Ilość | 1 ST | wysoki, Wymiary wlotów kablowych: M 32 |
| Typ | HDC 64D SBU 2M25G | Wersja |
| Nr zam. | 1786890000 | obudowa HDC, Rozmiar instalacji: 8, Stopień ochrony: IP65, po |
| GTIN (EAN) | 4032248204137 | podłączeniu, Obudowa podstawy, Zatrask mocujący boczny u dołu, |
| Ilość | 1 ST | wysoki, Wymiary wlotów kablowych: M 25 |
| Typ | HDC 64D SBU 2M25G N | Wersja |
| Nr zam. | 2561060000 | obudowa HDC, Rozmiar instalacji: 8, Stopień ochrony: IP65, po |
| GTIN (EAN) | 4050118680508 | podłączeniu, Obudowa podstawy, Zatrask mocujący boczny u dołu, |
| Ilość | 1 ST | wysoki, Wymiary wlotów kablowych: M 32 |
| Typ | HDC 64D SBU 2M32G | Wersja |
| Nr zam. | 1786880000 | obudowa HDC, Rozmiar instalacji: 8, Stopień ochrony: IP65, po |
| GTIN (EAN) | 4032248204120 | podłączeniu, Obudowa podstawy, Zatrask mocujący boczny u dołu, |
| Ilość | 1 ST | wysoki, Wymiary wlotów kablowych: M 32 |
| Typ | HDC 64D SBU 2M32G N | Wersja |
| Nr zam. | 2550540000 | obudowa HDC, Rozmiar instalacji: 8, Stopień ochrony: IP65, po |
| GTIN (EAN) | 4064675005087 | podłączeniu, Obudowa podstawy, Zatrask mocujący boczny u dołu, |
| Ilość | 1 ST | wysoki, Wymiary wlotów kablowych: M 32 |
| Typ | HDC 64D SBU 2PG21G | Wersja |
| Nr zam. | 1661590000 | obudowa HDC, Rozmiar instalacji: 8, Stopień ochrony: IP65, po |
| GTIN (EAN) | 4008190418144 | podłączeniu, Obudowa podstawy, Zatrask mocujący boczny u dołu, |
| Ilość | 1 ST | wysoki, Wymiary wlotów kablowych: PG 21 |
| Typ | HDC 64D SBU 2PG29G | Wersja |
| Nr zam. | 1661630000 | obudowa HDC, Rozmiar instalacji: 8, Stopień ochrony: IP65, po |
| GTIN (EAN) | 4008190418182 | podłączeniu, Obudowa podstawy, Zatrask mocujący boczny u dołu, |
| Ilość | 1 ST | wysoki, Wymiary wlotów kablowych: PG 29 |
| Typ | HDC 64D SBU 2PG29G N | Wersja |
| Nr zam. | 2560790000 | obudowa HDC, Rozmiar instalacji: 8, Stopień ochrony: IP65, po |
| GTIN (EAN) | 4050118894103 | podłączeniu, Obudowa podstawy, Zatrask mocujący boczny u dołu, |
| Ilość | 1 ST | wysoki, Wymiary wlotów kablowych: M 32 |