

Zdjęcie produktu



Złącze szeregowe bezpiecznikowe i złącze szeregowe komponentów pozwalają na wkomponowanie elementów zabezpieczających i funkcjonalnych bezpośrednio w listwę zaciskową. Złącze szeregowe bezpiecznikowe obejmują wbudowane uchwyty bezpiecznika, aby niezawodnie chronić elektryczne obwody przed przeciążeniem – idealne rozwiązanie do systemów sterowania i systemów rozdzielczych. Złącze szeregowe komponentów umożliwiają włączenie komponentów elektronicznych, takich jak diody, rezystory lub diody LED, bezpośrednio do okablowania. Zapewnia to oszczędność miejsca i przejrzyste wdrożenie funkcji przełączania i separacji sygnałów. Oba typy złączy szeregowych zapewniają wyższe bezpieczeństwo, prostą konserwację i kompaktową, zorientowaną na funkcje instalację.

Ogólne dane zamówieniowe

| | |
|------------|--|
| Wersja | Zacisk modułowy wielorzędowy, złącze śrubowe, Ciemno-brązowy, 2.5 mm ² , 400 V, liczba przyłączy: 4, liczba poziomów: 2, TS 35, V-0 |
| Nr zam. | 2555650000 |
| Typ | WDK 2.5/D/7 |
| GTIN (EAN) | 4050118565676 |
| Ilość | 25 szt. |

Technical data

Dopuszczenia

| | |
|------|--------|
| ROHS | Zgodny |
|------|--------|

Wymiary i masa

| | | | |
|----------------------------|-------------|------------------|-------------|
| Głębokość | 62.5 mm | Głębokość (cale) | 2.4606 inch |
| Głębokość wraz z szyną DIN | 63 mm | Wysokość | 69 mm |
| Wysokość (cale) | 2.7165 inch | Szerokość | 5.1 mm |
| Szerokość (cale) | 0.2008 inch | Masa netto | 12.39 g |

Temperatury

| | | | |
|--|----------------|---|----------------|
| Temperatura magazynowania | -25 °C...55 °C | Temperatura otoczenia | -50 °C...75 °C |
| długotrwała temperatura użytkowa, min. | -50 °C | długotrwała temperatura użytkowa, maks. | 120 °C |

Zgodność produktu z wymogami środowiska naturalnego

| | |
|--|--------------------------------------|
| Status zgodności z dyrektywą RoHS | Zgodne, z wyłączeniem |
| Wyłączenie RoHS (w przypadkach, w których ma to zastosowanie / jest znane) | 7a |
| REACH SVHC | Lead 7439-92-1 |
| SCIP | a3090896-Of16-410d-aabb-617cfb571002 |

Informacje ogólne

| | |
|--|--|
| przekrój przyłączeniowy przewodu AWG, AWG 12 maks. | przekrój przyłącza przewodu AWG, min. AWG 26 |
| Normy | IEC 60947-7-1 |
| | Szyna montażowa |
| | TS 35 |

Przewody zaciskane (kolejne przyłącze)

| | |
|-------------------------------------|----------------|
| Rodzaj przyłącza, kolejne przyłącze | złącze śrubowe |
|-------------------------------------|----------------|

dalsze dane techniczne

| | | | |
|--|-----------------|----------------------------|----------|
| otwarte strony | z prawej strony | liczba identycznych złączy | 1 |
| wersja przetestowana pod kątem eksplozji | Nie | rodzaj montażu | wciskany |

dane tworzywa

| | | | |
|-------------------------|-------|--------|--------------|
| Materiał podstawowy | Wemid | Barwny | Ciemnobeżowy |
| Klasa palności wg UL 94 | V-0 | | |

dane znamionowe

| | | | |
|---|---------------------|-----------------------------|---------------|
| Przekrój pomiarowy | 2.5 mm ² | Napięcie znamionowe | 400 V |
| Znamionowe napięcie stałe | 400 V | Znamionowe natężenie prądu | 0.5 A |
| Prąd przy maksymalnym oprowadowaniu | 0.5 A | Normy | IEC 60947-7-1 |
| Rezystancja objętościowa wg IEC 60947-7-x | 1.33 mΩ | Znamionowe napięcie udarowe | 6 kV |
| Moc stratna zgodnie z wymaganiami IEC 60947-7-x | 0.77 W | Stopień zanieczyszczenia | 3 |

Technical data

parametry systemu

| | | | |
|---------------------------------|--|------------------------------|-----|
| Wykonanie | Złącze śrubowe, z diodą, do przykręcanego połączenia poprzecznego, wolne z jednej strony | niezbędna płyta zamykająca | Tak |
| Liczba potencjałów | 1 | liczba poziomów | 2 |
| liczba zacisków na poziomie | 2 | Liczba potencjałów w rzędzie | 1 |
| poziomy wewnętrznie zmostkowane | Tak | Przyłącze PE | Nie |
| Szyna montażowa | TS 35 | Funkcja N | Nie |
| Funkcja PE | Nie | Funkcja PEN | Nie |

przewody zaciskane (złącze wymiarowane)

| | | | |
|---|----------------------|--|----------------------|
| sprawdzian trzpieniowy wg 60 947-1 | A3 | przekrój przyłączeniowy przewodu AWG, AWG 12 maks. | |
| kierunek podłączenia | z boku | Moment obrotowy dociągający, maks. | 0.6 Nm |
| Moment obrotowy dociągający, min. | 0.4 Nm | Długość odizolowania | 10 mm |
| Rodzaj przyłącza 2 | złącze śrubowe | Rodzaj przyłącza | złącze śrubowe |
| liczba przyłączy | 4 | Zakres zaciskania, maks. | 4 mm ² |
| Zakres zaciskania, min. | 0.05 mm ² | śruba dociskowa | M 2,5 |
| Wielkość ostrza | 0,6 x 3,5 mm | przekrój przyłącza przewodu AWG, min. | AWG 26 |
| Przekrój przyłącza przewodu, cienki przewód wielodrutowy z tulejkami kablowymi DIN 46228/4, maks. | 2.5 mm ² | Przekrój przyłącza przewodu, cienki przewód wielodrutowy z tulejkami kablowymi DIN 46228/4, min. | 0.05 mm ² |
| Przekrój przyłącza przewodu, cienki przewód wielodrutowy z tulejkami kablowymi DIN 46228/1, maks. | 2.5 mm ² | Przekrój przyłącza przewodu, cienki przewód wielodrutowy z tulejkami kablowymi DIN 46228/1, min. | 0.05 mm ² |
| Przekrój przyłącza przewodu, z cienkiego 4 mm ² drutu, maks. | | Przekrój przyłącza przewodu, cienki przewód wielodrutowy, min. | 0.05 mm ² |
| Maks. przekrój przyłącza, przewód wielodrutowy, maks. | 4 mm ² | Maks. przekrój przyłącza, przewód wielodrutowy, min. | 0.05 mm ² |
| Przekrój przyłącza przewodów, przewód jednodrutowy, maks. | 4 mm ² | Przekrój przyłącza przewodów, przewód jednodrutowy, min. | 0.05 mm ² |
| Maks. przekrój przyłącza, cienki przewód wielodrutowy, min. | 0.05 mm ² | | |

wymiały

| | |
|--------------------|---------|
| przesunięcie TS 35 | 35.5 mm |
|--------------------|---------|

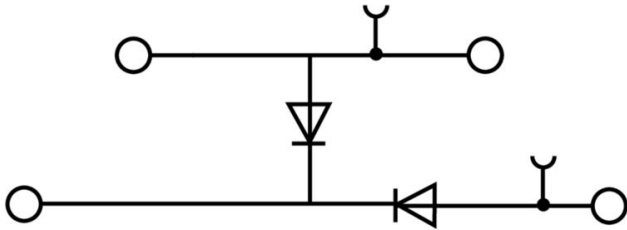
Ważna informacja

| | |
|-----------------------|---|
| Informacje produktowe | Prąd znamionowy 10 A dotyczy tylko ciągłego prądu. Komponenty mogą zmniejszyć prąd znamionowy i napięcie znamionowe. Uwzględnij dopuszczalną temperaturę roboczą w trybie ciągłym. Uwzględnij dopuszczalną temperaturę roboczą w trybie ciągłym |
|-----------------------|---|

Klasyfikacje

| | | | |
|-------------|-------------|-------------|-------------|
| ETIM 8.0 | EC000897 | ETIM 9.0 | EC000897 |
| ETIM 10.0 | EC000897 | ECLASS 14.0 | 27-25-01-02 |
| ECLASS 15.0 | 27-25-01-02 | | |

Drawings



Accessories

Mostki poprzeczne



Rozdział lub mnożenie potencjału do przylegających złączek odbywa się za pomocą mostków poprzecznych. Unika się dodatkowej pracy wymaganej do wykonania okablowania. Nawet w przypadku uszkodzenia biegunów nadal zapewniona jest niezawodność styku w złączkach. Nasza oferta obejmuje mostki poprzeczne wtykowe i wkręcane do złączek modułowych.

Ogólne dane zamówieniowe

| | | |
|------------|----------------------------|---|
| Typ | WQV 2.5/2 | Wersja |
| Nr zam. | 1053660000 | Złącze krosujące (terminal), przykręcany, żółty, 32 A, Liczba biegunów: |
| GTIN (EAN) | 4008190031121 | 2, Raster w mm (P): 5.10, Izolowany: Tak, Szerokość: 7 mm |
| Ilość | 50 ST | |
| Typ | WQV 2.5/3 | Wersja |
| Nr zam. | 1053760000 | Złącze krosujące (terminal), przykręcany, żółty, 32 A, Liczba biegunów: |
| GTIN (EAN) | 4008190058999 | 3, Raster w mm (P): 5.10, Izolowany: Tak, Szerokość: 7 mm |
| Ilość | 50 ST | |
| Typ | WQV 2.5/4 | Wersja |
| Nr zam. | 1053860000 | Złącze krosujące (terminal), przykręcany, żółty, 32 A, Liczba biegunów: |
| GTIN (EAN) | 4008190049706 | 4, Raster w mm (P): 5.10, Izolowany: Tak, Szerokość: 7 mm |
| Ilość | 50 ST | |
| Typ | WQV 2.5/5 | Wersja |
| Nr zam. | 1053960000 | Złącze krosujące (terminal), przykręcany, żółty, 32 A, Liczba biegunów: |
| GTIN (EAN) | 4008190158446 | 5, Raster w mm (P): 5.10, Izolowany: Tak, Szerokość: 7 mm |
| Ilość | 10 ST | |
| Typ | WQV 2.5/6 | Wersja |
| Nr zam. | 1054060000 | Złącze krosujące (terminal), przykręcany, żółty, 32 A, Liczba biegunów: |
| GTIN (EAN) | 4008190102272 | 6, Raster w mm (P): 5.10, Izolowany: Tak, Szerokość: 7 mm |
| Ilość | 10 ST | |
| Typ | WQV 2.5/7 | Wersja |
| Nr zam. | 1054160000 | Złącze krosujące (terminal), przykręcany, żółty, 32 A, Liczba biegunów: |
| GTIN (EAN) | 4008190011246 | 7, Raster w mm (P): 5.10, Izolowany: Tak, Szerokość: 7 mm |
| Ilość | 10 ST | |
| Typ | WQV 2.5/8 | Wersja |
| Nr zam. | 1054260000 | Złącze krosujące (terminal), przykręcany, żółty, 32 A, Liczba biegunów: |
| GTIN (EAN) | 4008190073572 | 8, Raster w mm (P): 5.10, Izolowany: Tak, Szerokość: 7 mm |
| Ilość | 10 ST | |
| Typ | WQV 2.5/10 | Wersja |
| Nr zam. | 1054460000 | Złącze krosujące (terminal), przykręcany, żółty, 32 A, Liczba biegunów: |
| GTIN (EAN) | 4008190135089 | 10, Raster w mm (P): 5.10, Izolowany: Tak, Szerokość: 7 mm |
| Ilość | 20 ST | |
| Typ | WQV 2.5/15 | Wersja |
| Nr zam. | 1059660000 | Złącze krosujące (terminal), przykręcany, żółty, 32 A, Liczba biegunów: |
| GTIN (EAN) | 4008190002411 | 15, Raster w mm (P): 5.10, Izolowany: Tak, Szerokość: 7 mm |
| Ilość | 10 ST | |
| Typ | WQV 2.5/30 | Wersja |
| Nr zam. | 1067500000 | Złącze krosujące (terminal), przykręcany, żółty, 32 A, Liczba biegunów: |
| GTIN (EAN) | 4008190031107 | 30, Raster w mm (P): 5.10, Izolowany: Tak, Szerokość: 7 mm |
| Ilość | 10 ST | |

WDK 2.5/D/7

Weidmüller Interface GmbH & Co. KG
Klingenbergstraße 26
D-32758 Detmold
Germany

www.weidmueller.com

Accessories

| | | |
|------------|----------------------------|---|
| Typ | WQV 2.5/20 | Wersja |
| Nr zam. | 1577570000 | Złącze krosujące (terminal), przykręcany, złoty, 32 A, Liczba biegunów: |
| GTIN (EAN) | 4008190125868 | 20, Raster w mm (P): 5.10, Izolowany: Tak, Szerokość: 7 mm |
| Ilość | 10 ST | |
| Typ | WQV 2.5/32 | Wersja |
| Nr zam. | 1577600000 | Złącze krosujące (terminal), przykręcany, złoty, 32 A, Liczba biegunów: |
| GTIN (EAN) | 4008190154035 | 32, Raster w mm (P): 5.10, Izolowany: Tak, Szerokość: 7 mm |
| Ilość | 10 ST | |

Płytki zamykające i płytki separacyjne

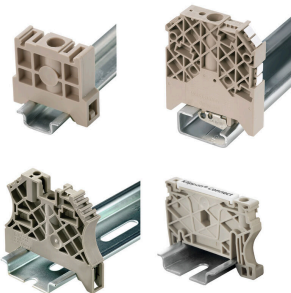


Płytki separacyjne i płyty zamykające są niezbędnymi akcesoriami dla złączy szeregowych. Płytki separacyjne zapewniają optyczną i elektryczną separację poszczególnych potencjałów i grup funkcjonalnych, zwiększając bezpieczeństwo i zapewniając przejrzystą strukturę wewnątrz szafy sterującej. Płyta zamykająca zamyka rząd złączy szeregowych po bokach, chroniąc je przed kontaktem z częściami pod napięciem i gwarantując czyste, stabilne wykończenie. Oba komponenty są precyzyjnie dopasowane do odpowiednich serii złączy szeregowych firmy Weidmüller, przyczyniając się do bezpiecznego, zgodnego z przepisami i profesjonalnego okablowania.

Ogólne dane zamówieniowe

| | | |
|------------|----------------------------|--|
| Typ | WAP WDK2.5 | Wersja |
| Nr zam. | 1059100000 | Płytko końcowa do złączy, Ciemnoniebieski, Wysokość: 69 mm, |
| GTIN (EAN) | 4008190101954 | Szerokość: 1.5 mm, V-O, Wemid, zatrzaskowe: Nie |
| Ilość | 20 ST | |
| Typ | WAP WDK2.5 BL | Wersja |
| Nr zam. | 1059180000 | Płytko końcowa do złączy, niebieski, Wysokość: 69 mm, Szerokość: |
| GTIN (EAN) | 4008190081089 | 1.5 mm, V-O, Wemid, zatrzaskowe: Nie |
| Ilość | 20 ST | |
| Typ | WAP WDK2.5 GN | Wersja |
| Nr zam. | 1059140000 | Płytko końcowa do złączy, zielony, Wysokość: 69 mm, Szerokość: |
| GTIN (EAN) | 4008190901790 | 1.5 mm, V-O, Wemid, zatrzaskowe: Nie |
| Ilość | 20 ST | |

Trzymacz



Aby zagwarantować trwale bezpieczne osadzenie w szynie nośnej i zapobiec wypadnięciu, Weidmüller wprowadził do programu końcówki kątowe. Dostępne są wersje ze śrubą i bezśrubowe. Na trzymaczach można umieszczać oznaczniki, również dla oznaczeń grupowych. Istnieje też możliwość mocowania wtyczek kontrolnych.

WDK 2.5/D/7

Weidmüller Interface GmbH & Co. KG
Klingenbergstraße 26
D-32758 Detmold
Germany

www.weidmueller.com

Accessories

Ogólne dane zamówieniowe

| | | |
|------------|----------------------------|---|
| Typ | EW 35 | Wersja |
| Nr zam. | 0383560000 | Wspornik końcowy, beżowy, TS 35, V-2, Wemid, Szerokość: 8.5 mm, |
| GTIN (EAN) | 4008190181314 | 100 °C |
| Ilość | 50 ST | |
| Typ | WEW 35/2 | Wersja |
| Nr zam. | 1061200000 | Wspornik końcowy, Ciemnobeżowy, TS 35, HB, Wemid, Szerokość: 8 |
| GTIN (EAN) | 4008190030230 | mm, 100 °C |
| Ilość | 50 ST | |

Kombinowane narzędzie do skręcania i cięcia „Swiftly® CS”

Kombinowane narzędzie do cięcia i ściągania izolacji Swiftly® CS i zestaw Swiftly® CS do cięcia i ściągania izolacji bez zaciskania kabli miedzianych jednodrutowych do 1,5 mm² i cienkodrutowych do 2,5 mm².

Ogólne dane zamówieniowe

| | | |
|------------|----------------------------|-------------------------------------|
| Typ | SWIFTY CS | Wersja |
| Nr zam. | 9006020000 | Cutting tool for one-hand operation |
| GTIN (EAN) | 4032248257409 | |
| Ilość | 1 ST | |

Wkrętaki z końcówką płaską



Wkrętak do śrub rowkowych z końcówką okrągłą, SD DIN 5265, ISO 2380/2, uchwyt zgodny z DIN 5264, ISO 2380/1, końcówka Chrom Top, rękojeść SoftFinish

Ogólne dane zamówieniowe

| | | |
|------------|----------------------------|------------------|
| Typ | SDS 0.6X3.5X100 | Wersja |
| Nr zam. | 9008330000 | Wkrętak, Wkrętak |
| GTIN (EAN) | 4032248056286 | |
| Ilość | 1 ST | |

WDK 2.5/D/7

Weidmüller Interface GmbH & Co. KG

Klingenbergstraße 26

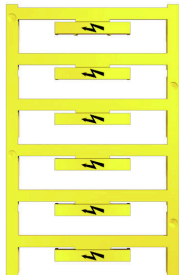
D-32758 Detmold

Germany

www.weidmueller.com

Accessories

z symbolem błyskawicy



Oznacznik WAD jest dostosowany do złączek z serii W oraz do kątowników końcowych WEW 35/2 i ZEW 35/2. Dostępne są oznaczniki neutralne, ze standardowym nadrukiem lub standardowym nadrukiem i symbolem błyskawicy. Oznaczniki MultiCard typu WAD mogą być opisywane przy użyciu drukarek PrintJet CONNECT. Do nadruku na zamówienie: Prosimy o przesłanie pliku z oprogramowaniem etykietującym M-Print PRO lub M-Print PRO Online (bez instalacji) zgodnie z naszymi specyfikacjami etykietowania.

Ogólne dane zamówieniowe

| | | |
|------------|----------------------------|---|
| Typ | WAD 5 MC B GE/SW | Wersja |
| Nr zam. | 1120450000 | znaczniki grupowe, Osłona, 33.3 x 5 mm, Raster w mm (P): 5.00 |
| GTIN (EAN) | 4032248901272 | WDU 2.5, WEW 35/2, ZEW 35/2, złoty |
| Ilość | 48 ST | |

neutralna



Dekafix (DEK) jest uniwersalnym oznacznikiem do wszystkich przewodów oraz wtyków, a także podzespołów elektronicznych. System jest idealny do krótkich sekwencji numerycznych oraz pasuje do szerokiego asortymentu fabrycznie zadrukowanych oznaczników.

Paski umożliwiające szybkie instalowanie, wymagające tylko jednej operacji. Druk jest wyraźnie czytelny, kontrastowy i dostępny w różnych szerokościach. Szeroki asortyment oznaczników gotowych do użycia Paski umożliwiające szybkie instalowanie Oznaczniki złącz, pasujące do wszystkich złącz kablowych Weidmüller Dostępne jako niewypełnione karty MultiCard lub karty ze standardowym nadrukiem Do nadruku na zamówienie: Prosimy o przesłanie pliku z oprogramowaniem etykietującym M-Print PRO lub M-Print PRO Online (bez instalacji) zgodnie z naszymi specyfikacjami etykietowania.

Ogólne dane zamówieniowe

| | | |
|------------|----------------------------|---|
| Typ | DEK 5/5 MC NE WS | Wersja |
| Nr zam. | 1609801044 | Dekafix, Znakowanie zacisków, 5 x 5 mm, Raster w mm (P): 5.00 |
| GTIN (EAN) | 4008190397111 | Weidmueller, biały |
| Ilość | 1000 ST | |
| Typ | WS 8/5 MC NE WS | Wersja |
| Nr zam. | 1640740000 | WS, Znakowanie zacisków, 8 x 5 mm, Raster w mm (P): 5.00 |
| GTIN (EAN) | 4008190279103 | Weidmueller, Allen-Bradley, biały |
| Ilość | 720 ST | |

WDK 2.5/D/7

Weidmüller Interface GmbH & Co. KG
 Klingenbergstraße 26
 D-32758 Detmold
 Germany

www.weidmueller.com

Accessories

Zacisk ekranu



Dzięki szerokiej gamie przyłączy ekranu KLBÜ można uzyskać elastyczne i samoregulujące styki ekranowe oraz zapewnić bezbłędną obsługę maszyn.

Ogólne dane zamówieniowe

| | | |
|------------|----------------------------|-------------------------|
| Typ | LS 2.8 WDU2.5-10 | Wersja |
| Nr zam. | 1056400000 | Seria W, Szyna osłonowa |
| GTIN (EAN) | 4008190036454 | |
| Ilość | 100 ST | |

Uchwyt znaczników

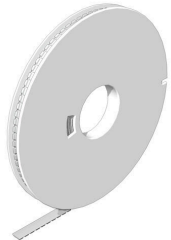


Uchwyty oznaczników oferują możliwość dodatkowego montażu standardowych oznaczników o rozstawie 5 lub 5,1 mm. Uchwyty kątowe mogą być opcjonalnie łączone zatraskowo i mogą być montowane we wszystkich standardowych kanałach znakowania modułowych listew zaciskowych Klippon® Connect. Pasujące typy oznaczników można znaleźć w odpowiednich akcesoriach uchwytu oznacznika.

Ogólne dane zamówieniowe

| | | |
|------------|----------------------------|--|
| Typ | BZT 1 WS 10/5 | Wersja |
| Nr zam. | 1805490000 | Akcesoria, Element do umieszczenia oznakowania |
| GTIN (EAN) | 4032248270231 | |
| Ilość | 100 ST | |
| Typ | BZT 1 ZA WS 10/5 | Wersja |
| Nr zam. | 1805520000 | Akcesoria, Element do umieszczenia oznakowania |
| GTIN (EAN) | 4032248270248 | |
| Ilość | 100 ST | |

WS 8/5



WS/ DEK

W oznaczniakach złącz MultiMark DEK/WS zastosowano innowacyjne tworzywo kompozytowe składające się z dwóch komponentów. Twarda część dolna znacznika pewnie osiada na złączu i bezpiecznie zamyka się dzięki zatraskowi. Elastyczne wykończenie powierzchni znacznie ułatwia zamontowanie oznaczniaka. Ten specjalnie dziurkowany materiał umożliwia naciągnięcie pasków pozwalające skompensować nieznaczne rozrzuty rozstawów/odstępów, które mają tendencję do kumulowania się, szczególnie w przypadku długich bloków zaciskowych. Kolejną zaletą to znakomita możliwość zadruku powierzchni - materiał gwarantuje, że oznaczenia są trwałe i odporne na ścieranie. Rozdzielczość druku 300 dpi przekłada się też na dobrą czytelność napisów.

Państwa korzyści dzięki MultiMark

- Kompatybilne z modułowymi blokami zacisków Weidmüller
- Mocny chwyt i trwałe nadruk
- Ciągłe paski oszczędzają czas podczas montażu
- Łatwe mocowanie dzięki innowacyjnemu materiałowi kompozytowemu
- Duża etykieta zapewniająca optymalną czytelność
- Szeroki zakres uniwersalności ze względu na niezależność od producenta

Ogólne dane zamówieniowe

| | | |
|------------|----------------------------|---|
| Typ | WS 8/5 MM WS | Wersja |
| Nr zam. | 2007150000 | WS, Znakowanie zacisków, 8 x 5 mm, Weidmueller, biały |
| GTIN (EAN) | 4050118392029 | |
| Ilość | 800 ST | |