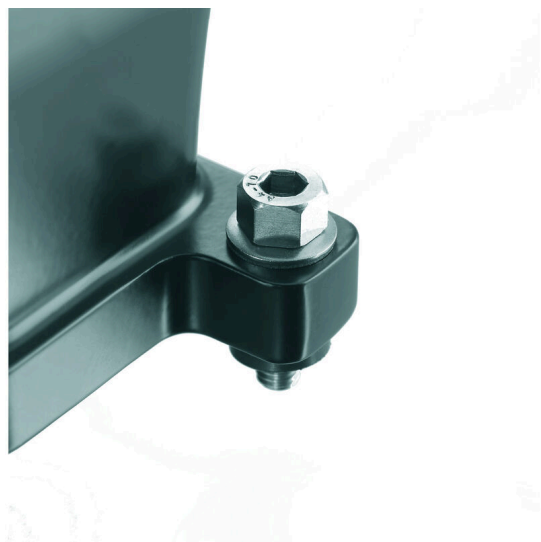


## HDC IP68 SCREW SET



Do ciężkich złączy wtykowych oferujemy różnorodne akcesoria, między innymi wkręty.

### Ogólne dane zamówieniowe

Wersja	Złącza przemysłowe, Akcesoria, Zastaw mocujący
Nr zam.	<a href="#">2555340000</a>
Typ	HDC IP68 SCREW SET
GTIN (EAN)	4050118571332
Ilość	10 szt.

**HDC IP68 SCREW SET**

**Weidmüller Interface GmbH & Co. KG**  
Klingenbergstraße 26  
D-32758 Detmold  
Germany

[www.weidmueller.com](http://www.weidmueller.com)

**Dane techniczne****Dopuszczenia**

ROHS Zgodny

**Wymiary i masa**

Masa netto 10.3 g

**Zgodność produktu z wymogami środowiska naturalnego**

Status zgodności z dyrektywą RoHS Zgodne, bez wyłączenia  
REACH SVHC Bez SVHC powyżej 0,1 wt%

**wersja**

gwint (zewnątrzny) M 6 kolor (RAL) RAL 7001

**Ważna informacja**

Informacje produktowe Zestaw zawiera śruby M6x25, podkładki i pierścienie mocujące

**Klasyfikacje**

ETIM 8.0	EC002943	ETIM 9.0	EC002943
ETIM 10.0	EC002943	ECLASS 14.0	27-44-02-92
ECLASS 15.0	27-44-02-92		

**Rysunki**

