

HV2700/2-M12 F

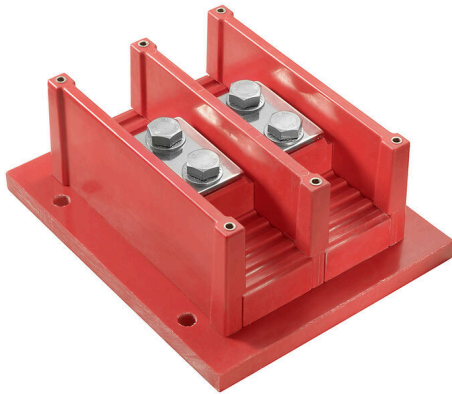
Weidmüller Interface GmbH & Co. KG

Klingenbergstraße 26

D-32758 Detmold

Germany

www.weidmueller.com



Efektywne i niezawodne rozdzielanie zasilania elektrycznego w trudnych warunkach wymaga interfejsów, które są optymalnie dostosowane do szczególnych cech danego zastosowania. Nasze zaciski o dużej obciążalności prądowej idealnie pasują do wodoszczelnych obudów Klippon® Protect. Zaciski wysokonapięciowe HV 2700 i HV 4000 stanowią modułowy i skalowany system, który ze względu na oczkowe końcówki kablowe cieszy się ogólnowiatowym uznaniem i jest z powodzeniem stosowany w kolejnictwie, a także może być łatwo instalowany we wszystkich krajach. Produkty zostały przetestowane i spełniają wymagania norm technicznych EN 50155, EN 50124-1, EN 45545 oraz IEC 61373. Stale monitorujemy jakość naszych wyrobów oraz systematycznie prowadzimy prace nad ich doskonaleniem.

Prezentujemy tu gotowe konfiguracje, będące tylko małym fragmentem naszej oferty. Z przyjemnością skonfigurujemy dla Państwa indywidualne rozwiązanie. Montaż dostosowany do indywidualnych wymagań

Ze względu na nieustannie rosnące wymagania dotyczące redukcji kosztów oraz zwiększania efektywności, potrzebują Państwo inteligentnych rozwiązań, które są dostosowane do indywidualnych wymagań. Dlatego nasza oferta obejmuje też specjalistyczne usługi montażowe dostosowane do specyficznych wymagań klienta. Szybko i elastycznie wykonujemy rozwiązania projektowane specjalnie do Państwa zastosowań: zarówno

zmodyfikowane produkty, wstępnie zmontowane szyny nośne, jak i kompletne małe szafy sterownicze.

Ogólne dane zamówieniowe

Wersja	Zaciski śrubowe (złączki specjalne), Przelotowa rządowa listwa zaciskowa, złącze śrubowe
Nr zam.	2540680000
Typ	HV2700/2-M12 F
GTIN (EAN)	4050118554359
Ilość	1 szt.

HV2700/2-M12 F

Weidmüller Interface GmbH & Co. KG

Klingenbergstraße 26

D-32758 Detmold

Germany

www.weidmueller.com

Dane techniczne

Dopuszczenia

ROHS Zgodny

Wymiary i masa

Głębokość	90 mm	Głębokość (cale)	3.5433 inch
Wysokość	220 mm	Wysokość (cale)	8.6614 inch
Szerokość	180 mm	Szerokość (cale)	7.0866 inch
Średnica	11 mm	Wymiar mocowania wysokość	130 mm
Wymiar mocowania szerokość	155 mm	Masa netto	3300 g

Temperatury

długotrwała temperatura użytkowa, min. -50 °C	długotrwała temperatura użytkowa, maks.	140 °C
---	---	--------

Zgodność produktu z wymogami środowiska naturalnego

Status zgodności z dyrektywą RoHS	Zgodne, bez wyłączenia
REACH SVHC	Bez SVHC powyżej 0,1 wt%

Informacje ogólne

przekrój przyłączeniowy przewodu AWG, kcmil 250 maks.	przekrój przyłącza przewodu AWG, min. AWG 6
Normy EN 45545-2:2020, NFPA 130 ASTME 162/ 662, BSS 7239/ 7242	Szyna montażowa Płytki montażowa

dalsze dane techniczne

wersja przetestowana pod kątem eksplozji Nie

dane tworzywa

Barwny	czerwony	Klasa palności wg UL 94	V-0
--------	----------	-------------------------	-----

dane znamionowe

Przekrój pomiarowy	185 mm ²	Napięcie znamionowe	2700 V
Napięcie przy TW żywica epoksydowa	2700 V	Znamionowe natężenie prądu	600 A
Prąd przy maksymalnym przewodowaniu	600 A	Normy	EN 45545-2:2020, NFPA 130 ASTME 162/ 662, BSS 7239/ 7242
Znamionowe napięcie udarowe	25 kV	Napięcie udarowe przy TW żywica epoksydowa	25 kV
Stopień zanieczyszczenia	3		

parametry systemu

niezbędna płyta zamykająca	Nie	Liczba potencjałów	2
liczba poziomów	1	liczba zacisków na poziom	2
poziomy wewnętrznie zmostkowane	Tak	Szyna montażowa	Płytki montażowa

HV2700/2-M12 F

Weidmüller Interface GmbH & Co. KG

Klingenbergstraße 26

D-32758 Detmold

Germany

www.weidmueller.com

Dane techniczne

przewody zaciskane (złącze wymiarowane)

Końcówka przewodu DIN 46 234	10...185 mm ²	przekrój przyłączeniowy przewodu AWG, kcmil 250 maks.
kierunek podłączenia	z boku	Moment obrotowy dociągający, maks. 35 Nm
Moment obrotowy dociągający, min.	33 Nm	Rodzaj przyłącza
liczba przyłączy	4	złącze śrubowe
Zakres zaciskania, min.	10 mm ²	Zakres zaciskania, maks. 185 mm ²
Strefa zacisku, przyłącze kołkowe, min.	10 mm ²	Strefa zacisku, przyłącze kołkowe, max. 185.00 mm ²
przekrój przyłącza przewodu AWG, min.	AWG 6	śruba dociskowa M 12
Przekrój przyłącza przewodu, cienki przewód wielodrutowy, min.	10 mm ²	Przekrój przyłącza przewodu, z cienkiego 185 mm ² drutu, maks.
Maks. przekrój przyłącza, cienki przewód 185 mm ² wielodrutowy, maks.		Wielkość kołka dla przyłącza płaskiego M 12
		Maks. przekrój przyłącza, cienki przewód 10 mm ² wielodrutowy, min.

wymiary

Średnica	11 mm
----------	-------

Klasyfikacje

ETIM 8.0	EC000897	ETIM 9.0	EC000897
ETIM 10.0	EC000897	ECLASS 14.0	27-25-01-01
ECLASS 15.0	27-25-01-01		