

IE-SR-2GT-LTE/4G-EU

Weidmüller Interface GmbH & Co. KG

Klingenbergstraße 26

D-32758 Detmold

Germany

www.weidmueller.com



Routery Industrial Security Weidmüller Bezpieczne sieci Zapora z funkcją Stateful Packet Inspection Przekazywanie adresów IP/portów Segmentacja sieci Łatwa integracja sieci maszynowych z sieciami produkcyjnymi dzięki zastosowaniu 1:1 NAT Bezpieczna i łatwa obsługa zdalna za pośrednictwem usługi dostępu zdalnego u-link firmy Weidmüller Twórz modułowe i przygotowane na przyszłość architektury sieciowe, korzystając z routingu statycznego i dynamicznego Bezpieczna komunikacja za pośrednictwem Internetu dzięki zastosowaniu funkcji IPsec i OpenVPN Stabilne i niezawodne połączenie internetowe nawet bez lokalnego połączenia z Internetem dzięki zintegrowaniu modułu łączności komórkowej 4G/LTE Pełna uniwersalność dzięki zastosowaniu interfejsów Fast Ethernet i Gigabit Ethernet o liczbie portów od 2 do 4.

Ogólne dane zamówieniowe

Wersja	Security/NAT/VPN/U-link Router, ze zintegrowanym modemem uniwersalnym (4G/3G/2G), wersja EU, Gigabit Ethernet, 2x RJ45 10/100/1000BaseT(X), IP20, -20 °C...70
Nr zam.	2535930000
Typ	IE-SR-2GT-LTE/4G-EU
GTIN (EAN)	4050118547603
Ilość	1 szt.
Status dostawy	element wycofywany z produkcji
Dostępne do	2022-10-31T00:00:00+01:00
Produkt alternatywny	IE-SR-4GT-LTE/4G-EU

Dane techniczne

Dopuszczenia

Atesty



ROHS Zgodny

UL File Number Search [Witryna UL](#)

Nr certyfikatu (cULus) E141197

Wymiary i masa

Głębokość	140	Głębokość (cale)	5.5118 inch
Wysokość	170 mm	Wysokość (cale)	6.6929 inch
Szerokość	35 mm	Szerokość (cale)	1.378 inch
Masa netto	700 g		

Temperatury

Temperatura magazynowania	-20 °C...85 °C	Temperatura eksploatacyjna	-20 °C...70
Wilgotność	5 - 90% (bez kondensacji)		

Zgodność produktu z wymogami środowiska naturalnego

Status zgodności z dyrektywą RoHS	Zgodne, z wyłączeniem
Wyłączenie RoHS (w przypadkach, w których ma to zastosowanie / jest znane)	6c
REACH SVHC	Lead 7439-92-1
SCIP	9229992a-00b9-4096-8962-200a7f33e289

Interfejs radia mobilnego

Prędkość przesyłu radia mobilnego	Kategoria LTE	CAT 4
	Prędkość pobierania, maks.	150 Mbit/s
	Prędkość wysyłania, maks.	50 Mbit/s
Tryb pracy	Połączenie trwale, Ręczne sterowanie połączeniem za pośrednictwem interfejsu WWW, Połączenie rezerwowe z aktywnym monitorowaniem ICMP docelowego IP poprzez Ethernet	
Moduł bezprzewodowy	LTE/HSPA+ wielopasmowy moduł bezprzewodowy (4G/3G/2G) umożliwiający szybki dostęp do Internetu	
pasmo częstotliwości	EMEA/Australia: LTE: 2100 MHz (B1), 1800 MHz (B3), 2600 MHz (B7), 900 MHz (B8), 800 MHz (B20); UMTS/WCDMA: 2100 MHz (B1), 1900 MHz (B2), 850 MHz (B5), 900 MHz (B8); GSM/GPRS/EDGE: cztery pasma (850/900/1800/1900 MHz)	

VPN

OpenVPN	Konfigurowalny jako serwer lub klient OpenVPN (warstwa 2 oraz 3), Uwierzytelnianie poprzez certyfikat X.509, Obsługa tunelowania poprzez proxy HTTP, Maksymalnie 10 różnych konfiguracji klienta lub serwera, Nieograniczona liczba połączeń klientów w trybie serwera	u-link	Usługa zdalnego dostępu za pośrednictwem chmury Weidmüller u-link oparta na oprogramowaniu OpenVPN
IPsec	Konfigurowalny jako serwer lub klient IPsec,		

Dane techniczne

Uwierzytelnianie poprzez PSK (identyfikator użytkownika, hasło) lub certyfikaty X.509, Sprzętowe szyfrowanie danych zwiększające prędkość transmisji, Maksymalnie 64 jednoczesne połączenia (podsieć do podsieci lub jako serwer IPsec), Algorytmy szyfrowania DES-56, 3DES-168, AES-128, AES-192, AES-256

Zgodność z EMC i aprobaty

Normy EMV	FCC Part 15, Class A, EN 61000-6-4, EN 61000-6-2	Wibracje	wg IEC 60068-2-6
Wstrząs	wg IEC 60068-2-27	norma bezpieczeństwa	UL508

Dane techniczne

Podstawowy materiał obudowy	odlew ciśnieniowy aluminiowy	rodzaj montażu	Szyna DIN, VESA 75
Stopień ochrony	IP20	Prędkość	Gigabit Ethernet

Gwarancja

Czasokres	3 lata
-----------	--------

Interfejs WLAN

Szybkość przesyłania danych	Maks. prędkość pobierania: 100 Mbps, Maks. prędkość wysyłania: 50 Mbps
-----------------------------	--

Interfejsy

Porty RJ45	10/100/1000BaseT(X), automatyczne negocjowanie połączeń, Tryb z pełnym / połowicznym duplexem, Przyłącze Auto MDI/MDI-X	Liczba portów	2x RJ45 10/100/1000BaseT(X)
Przycisk resetowania funkcji	Przywracanie ustawień fabrycznych	Wyjścia cyfrowe	Alarm: sygnalizuje konfigurowalny stan sieci lub awarię (wyjście 24 V), Aktywne VPN: sygnalizuje aktywne połączenie VPN (wyjście 24 V)
Wejścia cyfrowe	Odcięcie: fizycznie odłącza (Link Down) port WAN (wejście 24 V), Inicjacja VPN: nawiązuje skonfigurowane połączenie VPN (wejście 24 V)	Typ gniazda karty SCM	Smart Card (format ID-000), Zapisywanie oraz odzyskiwanie konfiguracji przy użyciu karty mikroprocesorowej
Typ gniazda karty SIM	Mini-SIM (format ID-000)	Przyłącze anten zewnętrznych	2x SMA żeński
Port USB	Interfejs USB 2.0 do aktualizowania oprogramowania	Liczba gniazd kart SIM	1

Dane techniczne

	układowego lub odzyskiwania konfiguracji urządzenia przy użyciu pamięci USB		
Liczba gniazd kart SCM	1	Wskaźnik LED	Sygnalizacja statusu napięcia, Status, CIĘCIE, Alarm, Aktywne połączenie VPN, Złącze sterowania radiowego, Dioda LED portu: łącze / ACT, prędkość (port RJ45)

Technologia

standard	LTE: 3GPP wydanie 9, UMTS: 3GPP wydania 5, 6, 7, 8, GSM/GPRS/EDGE: 3GPP wydanie 99, pakiet funkcji GERAN # 1, CDMA (Ameryki): standardy systemów z rozproszonym widmem TIA/EIA/IS-2000.1 do .6. cdma2000®. Wydanie 0. kwiecień 2000; TIA/EIA/IS-2000.1-1 do .6-1. cdma2000® Poprawka 1. kwiecień 2000; TIA/EIA/IS-2000.1-2 do .6-2. cdma2000® poprawka 2 czerwiec 2001; TIA/EIA/IS-95-B. Mobile Station-Base Station Compatibility Standard for Dual-Mode Spread Spectrum Systems. 4 grudnia 1998; TIA/EIA/IS- cdma2000® High Rate Packet Data Air Interface Specification. List. 2000
----------	--

Warunki środowiskowe

Temperatura pracy, max.	70								
Temperatura pracy, min.	-20 °C								
Wilgotność	5 – 90% (bez kondensacji)								
Temperatura magazynowania, max.	85 °C								
Temperatura magazynowania, min.	-20 °C								
Robocza wysokość nad poziomem morza	<table border="1"> <tr> <td>Wysokość, maks. wskazówka</td> <td>2000 m</td> </tr> <tr> <td>Wysokość, maks. wskazówka</td> <td>zgodnie z UL</td> </tr> <tr> <td>Wysokość, maks. wskazówka</td> <td>6000 m</td> </tr> <tr> <td>Wysokość, maks. wskazówka</td> <td>aby uzyskać informacje o ograniczeniach, zobacz deklarację producenta dotyczącą wysokości roboczej w sekcji do pobrania</td> </tr> </table>	Wysokość, maks. wskazówka	2000 m	Wysokość, maks. wskazówka	zgodnie z UL	Wysokość, maks. wskazówka	6000 m	Wysokość, maks. wskazówka	aby uzyskać informacje o ograniczeniach, zobacz deklarację producenta dotyczącą wysokości roboczej w sekcji do pobrania
Wysokość, maks. wskazówka	2000 m								
Wysokość, maks. wskazówka	zgodnie z UL								
Wysokość, maks. wskazówka	6000 m								
Wysokość, maks. wskazówka	aby uzyskać informacje o ograniczeniach, zobacz deklarację producenta dotyczącą wysokości roboczej w sekcji do pobrania								

Zasilanie elektryczne

Napięcie zasilania	24 V DC, 1 pojedyncze wejście, NEC class 2, (for use in conformity with UL specifications: 7 - 30 V DC)	
Zakres napięcia zasilania	Rodzaj napięcia	DC
	Napięcie, min.	7 V
	Napięcie, maks.	36 V
Pobór prądu	Napięcie	24 V
	Prąd	0.6 A

Dane techniczne

usługi sieciowe/zapora/zarządzanie

Management	Konfigurowanie przez interfejs WWW (HTTP/HTTPS), Możliwość przełączania języka interfejsu: niemiecki lub angielski, Pomoc przy konfigurowaniu - wyświetlanie szczegółowych odpowiedzi, Możliwość skonfigurowania dostępu kilku użytkowników o dowolnie definiowanych uprawnieniach, Obsługa protokołu SNMP v1/v2/v3, dziennik zdarzeń/systemowy	Usługi sieciowe	Serwer DHCP / przekazywanie DHCP, Przekazywanie DNS, Klient NTP, DynDNS (klient DHCP wg RFC 2136)
Zapora	Zapora sieciowa IPv4 z funkcją Stateful Packet Inspection (połączenia przychodzące/wychodzące), Maskarada NAT, 1:1 NAT, Przekierowanie portów, filtr warstwy 2/3 (ID VLAN, znacznik VLAN QoS, adres MAC, ramka EtherType), Automatyczne tworzenie reguł filtra pakietów (analiza ruchu sieciowego), Priorytetyzacja pakietów oparta na warstwie 2/3 (ramka Ethernet, nagłówki IP, znacznik VLAN)		

Różne

Modbus/TCP	Zintegrowany serwer Modbus-TCP do zapytań o stan oraz programowego włączania/wyłączania połączeń VPN	Monitoring	Monitorowanie klienta (przez ICMP) z funkcją alarmu w przypadku awarii
Diagnoza	Funkcja zdalnego rejestrowania do diagnostyki sieciowej przy użyciu podłączonego komputera PC (Wireshark)		

Tryby pracy

Ruter IP	Routing IP (IPv4, warstwa 3) z zaporą SPI (Stateful Packet Inspection)	Most przezroczysty	2-portowy przełącznik z dodatkowym filtrem warstwy 2
----------	--	--------------------	--

Klasyfikacje

ETIM 8.0	EC001478	ETIM 9.0	EC001478
ETIM 10.0	EC001478	ECLASS 14.0	19-17-04-05
ECLASS 15.0	19-17-04-05		

Akcesoria

Usługa dostępu zdalnego u-link



Usługa dostępu zdalnego Weidmüller u-link umożliwia łatwy i bezpieczny dostęp do urządzeń sieci Ethernet w zdalnej sieci.

Z serwerem VPN u-link jako centralnym serwerem punktu spotkań, klienci VPN (urządzenia klienckie u-link dla komputerów serwisowych i Weidmüller) zawsze spełniają wymagania typowych zabezpieczeń IT.

Oddzielne wystąpienia bazy danych i serwera są wykorzystywane dla każdego konta klienta u-link (bezpieczna separacja kliencka) w celu zapewnienia integralności danych.

Komunikacja między serwerem VPN u-link a klientami zdalnymi (komputerami serwisowymi i urządzeniami klienckimi u-link) odbywa się za pośrednictwem chronionego certyfikatem połączenia openVPN. Mottem rozwiązań u-link jest „konfiguracja zamiast programowania” – korzystanie jest intuicyjne i nie wymaga wiedzy eksperckiej.

Zestaw funkcji: Zdalny dostęp do sieci VPN jednym kliknięciem dla komputerów serwisowych PCEasyAccess: połączenie internetowe, RDP lub VNC do zdalnych hostów w pełni oparte na przeglądarce do użytku z tabletem lub smartfonem Zarządzanie organizacją i grupą Topologie obejmujące urządzenia innych firm Zarządzanie oprogramowaniem układowym: wyświetlanie stanu oprogramowania układowego wszystkich routerów i opcja kontrolowanego czasowo zautomatyzowanego aktualizowania oprogramowania układowego Indywidualne uprawnienia dostępu: szczegółowa konfiguracja praw dostępu do urządzeń w sieci docelowej Obszerny dziennik zdarzeń: prezentacja wszystkich działań w portalu u-link z bogatymi funkcjami filtrowania i eksportowania Polityka haseł: zwiększone bezpieczeństwo poprzez konfigurowalną specyfikację minimalnych wymagań dotyczących jakości haseł i okresu ważności

Firma Weidmüller oferuje następujące warianty zastosowań i dodatkowe opcje usługi dostępu zdalnego u-link:

wersje podstawowe: Automatyczne przypisywanie przez rejestrację w witrynie u-link.weidmueller.com
Bezpłatne korzystanie przez 6 miesięcy, przedłużone do 365 dni podczas rejestracji nowego urządzenia klienckiego u-link
Pełny zestaw funkcji
Nieograniczona liczba użytkowników
Maksymalnie 50 routerów z możliwością konfiguracji (punkty dostępu do sieci zdalnej) 1
jednoczesne połączenie sieci VPN
Brak ograniczeń dla danych lub prędkości (podlegające zwykłemu zastosowaniu rynkowemu)

Rozszerzenia
Dodatkowe urządzenia – 50/100/250/500/1000 lub więcej urządzeń z obsługą usługi u-link
Więcej jednoczesnych połączeń sieci VPN
China-VPN: bezpieczne i niezawodne połączenie VPN do i z Chin

Akcesoria

Ogólne dane zamówieniowe

Typ	U-LINK-LIC-STD-50-1Y	Wersja
Nr zam.	2665050000	"Standard 50" version software licence for u-link Remote Access
GTIN (EAN)	4050118682298	Service. Can be used to upgrade an entry version or to extend period
Ilość	1 ST	of a "Standard 50" version"
Typ	U-LINK-LIC-STD-150-1Y	Wersja
Nr zam.	2447050000	"Standard 150" version software licence for u-link Remote Access
GTIN (EAN)	4050118461602	Service. Can be used to upgrade an entry version or "Standard 50"
Ilość	1 ST	version or to extend the period of a "Standard 150" version"
Typ	U-LINK-LIC-STD-300-1Y	Wersja
Nr zam.	2457840000	"Standard 300" version software licence for u-link Remote Access
GTIN (EAN)	4050118472844	Service. Can be used to upgrade an entry version or "Standard 150"
Ilość	1 ST	version or to extend the period of a "Standard 300" version"
Typ	U-LINK-LIC-STD-500-1Y	Wersja
Nr zam.	2457850000	"Standard 500" version software licence for u-link Remote Access
GTIN (EAN)	4050118472851	Service. Can be used to upgrade an entry version or "Standard
Ilość	1 ST	150/300" versions or to extend period of a "Standard 300" version
Typ	U-LINK-LIC-VPN-1Y	Wersja
Nr zam.	2447060000	"VPN connection" licence code for u-link Remote Access Service. Can
GTIN (EAN)	4050118461497	be used as an additional VPN connection or to extend the period of a
Ilość	1 ST	VPN connection that has already been activated

Anteny i akcesoria antenowe (kable koncentryczne i mocowania)



Anteny i akcesoria antenowe (kable koncentryczne i mocowania)

Najnowocześniejsze anteny Rozwiązania sprawdzone w branży Wytrzymała konstrukcja (ochrona do IP67) Do stosowania na zewnątrz i w pomieszczeniach Obsługa najnowszych technologii Obsługa do Wi-Fi 6 i Wi-Fi 6E (2,4 GHz, 5 GHz, 6 GHz) Obsługa do 5G (NR) (700 MHz – 3,8 GHz) Wsparcie dla innych technologii (np. Bluetooth, GNSS itp.) Odpowiednie kable koncentryczne o różnych długościach Odpowiednie mocowania montażu na słupach i ścianach

Ogólne dane zamówieniowe

Typ	IE-ANT-CELL-MIMO-DO-SMAM	Wersja
Nr zam.	2788120000	Antena wielokierunkowa, Antena komórkowa, Do 5G (NR), liniowy,
GTIN (EAN)	4064675066385	pionowy, 2x złącze męskie SMA, IP67, Impedancja: 50 Ω
Ilość	1 ST	
Typ	IE-ANT-CELL-SISO-EO-SMAM	Wersja
Nr zam.	2788130000	Antena wielokierunkowa, Antena komórkowa, Do 5G (obsługa
GTIN (EAN)	4064675066392	częstotliwości poniżej 2,7 GHz, np. pasm n1, n2, n28), pionowy,
Ilość	1 ST	Złącze męskie SMA, IP66, Impedancja: 50 Ω
Typ	IE-ANT-CELL/WL-MB-MIMO...	Wersja
Nr zam.	2788090000	Antena wielokierunkowa, Antena komórkowa, Antena Wi-Fi, Do
GTIN (EAN)	4064675066354	5G (NR), W najlepszej konfiguracji Wi-Fi 6 i 6E (IEEE802.11ax),
Ilość	1 ST	liniowy, 2x złącze męskie SMA, 2x RP-SMA żeński, IP67, Impedancja: 50 Ω
Typ	IE-ANT-CELL-SISO-LO-NF	Wersja
Nr zam.	2788150000	Antena wielokierunkowa, Antena komórkowa, Do 5G (NR), pionowy,
GTIN (EAN)	4064675066415	N żeński, IP66, Impedancja: 50 Ω
Ilość	1 ST	

IE-SR-2GT-LTE/4G-EU

Weidmüller Interface GmbH & Co. KG
Klingenbergstraße 26
D-32758 Detmold
Germany

www.weidmueller.com

Akcesoria

Typ	IE-ANT-3G-806-2170-2-NF	Wersja
Nr zam.	1491160000	Mobilna antena radiowa, Antena wielokierunkowa, Zysk maks. 2
GTIN (EAN)	4050118300710	dBi, pionowy, liniowy, 1x złącze żeńskie typu N, spodnie, IP54, ,
Ilość	1 ST	Impedancja: 50 Ω
Typ	IE-ANT-3G-806-2500-4-NF	Wersja
Nr zam.	1491170000	Mobilna antena radiowa, Antena wielokierunkowa, Zysk maks. 4
GTIN (EAN)	4050118300727	dBi, pionowy, liniowy, 1x złącze żeńskie typu N, spodnie, IP66, ,
Ilość	1 ST	Impedancja: 50 Ω

Zestaw do montażu w szafie 19"

Do montażu urządzeń na szynie DIN w szafach 19"



Ogólne dane zamówieniowe

Typ	RM-KIT	Wersja
Nr zam.	1241440000	Kit for 19"-rack mounting
GTIN (EAN)	4050118029154	
Ilość	1 ST	

Ethernet



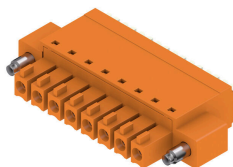
Odpowiednie do Kat. 5 (maks. 100 MHz) oraz Kat. 6 do 250 MHz (klasa E)
Odpowiednie do PoE+ (wg IEEE 802.3at), IEEE 802.3bt typ 3 i 4)
Zabezpieczenie wszystkich par przewodów
Połączenie za pomocą gniazd RJ45
Metalowa obudowa

Ogólne dane zamówieniowe

Typ	VDATA CAT6	Wersja
Nr zam.	1348590000	Terminal rail fixing, Surge protection, Cat.6, PoE, 802.3 bt at Type 1,
GTIN (EAN)	4050118153002	802.3 bt at Type 2, 802.3 bt at Type 3, 802.3 bt at Type 4
Ilość	1 ST	

Akcesoria

BCF 3.81/180F



PUSH IN - Innowacyjna technologia złączy marki Weidmüller ułatwia przyłączanie przewodów. Korzyści z punktu widzenia użytkownika oraz zastosowania:

Duża gęstość upakowania dzięki bardzo małej wysokości elementów. Wystarczy włożyć przygotowany przewód - gotowe Duża gęstość upakowania elementów przy zastosowaniu dwurzędowego złącza wtykowego SCDN / SCDN-THRŁatwiejszy montaż dzięki wbudowanym przyciskom do otwierania jednostki mocującej Intuicyjna obsługa dzięki jednoznacznej różnicy między wejściami przewodów, a miejscami działania beznarzędziowe blokowanie oraz zwalnianie przy zastosowaniu dźwigni zwalnijacej zatrzask opatentowanej (LR) przez firmę Weidmüller

Złącza wtykowe Weidmüller, raster 3,81 mm (0,15 cala), są kompatybilne z układem typowych złączy wtykowych, mogą być kodowane oraz mają miejsce do zadrukowania.

Ogólne dane zamówieniowe

Typ	BCF 3.81/04/180F SN BK ...	Wersja
Nr zam.	1347870000	Złącze wtykowe do druku, wtyk żeński, 3.81 mm, Liczba biegunów: 4,
GTIN (EAN)	4050118152609	180°, PUSH IN z przyciskiem aktywacji, Zakres zaciskania, maks. : 1.5
Ilość	50 ST	mm ² , skrzynia
Typ	BCF 3.81/03/180F SN BK ...	Wersja
Nr zam.	1347850000	Złącze wtykowe do druku, wtyk żeński, 3.81 mm, Liczba biegunów: 3,
GTIN (EAN)	4050118152517	180°, PUSH IN z przyciskiem aktywacji, Zakres zaciskania, maks. : 1.5
Ilość	50 ST	mm ² , skrzynia