

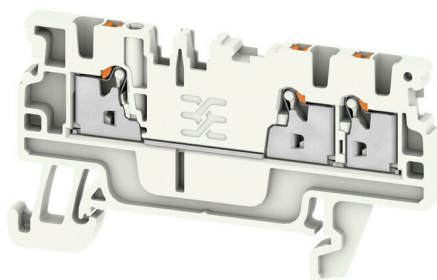
A3C 1.5 LTGY**Weidmüller Interface GmbH & Co. KG**

Klingenbergstraße 26

D-32758 Detmold

Germany

www.weidmueller.com

Zdjęcie produktu

Przesyłanie zasilania, sygnałów i danych, jest klasycznym wymogiem w elektrotechnice i prefabrykacji rozdzielnic. Materiał izolacyjny, technologia łączeniowa i konstrukcja złączy, są właściwościami różnicującymi. Złącza szeregowo przelotowe nadają się do łączenia i/lub podłączenia jednego bądź kilku przewodów. Mogą mieć jeden lub więcej poziomów połączeń z tym samym potencjałem lub izolowanych od siebie.

Ogólne dane zamówieniowe

| | |
|------------|---|
| Wersja | Przelotowa rzędowa listwa zaciskowa, PUSH IN, 1.5 mm ² , 500 V, 17.5 A, Jasnoszary |
| Nr zam. | 2534490000 |
| Typ | A3C 1.5 LTGY |
| GTIN (EAN) | 4050118546200 |
| Ilość | 50 szt. |

A3C 1.5 LTGY

Weidmüller Interface GmbH & Co. KG

Klingenbergstraße 26

D-32758 Detmold

Germany

www.weidmuller.com

Dane techniczne

Dopuszczenia

Atesty



| | |
|--------------------------|----------------------------|
| ROHS | Zgodny |
| UL File Number Search | Witryna UL |
| Nr certyfikatu (cURus) | E60693 |
| Nr certyfikatu (cURusEX) | E184763 |

Wymiary i masa

| | | | |
|----------------------------|-------------|------------------|-------------|
| Głębokość | 33.5 mm | Głębokość (cale) | 1.3189 inch |
| Głębokość wraz z szyną DIN | 34 mm | Wysokość | 61.5 mm |
| Wysokość (cale) | 2.4213 inch | Szerokość | 3.5 mm |
| Szerokość (cale) | 0.1378 inch | Masa netto | 4.79 g |

Temperatury

| | | | |
|--|----------------|---|---------------|
| Temperatura magazynowania | -25 °C...55 °C | Temperatura otoczenia | -5 °C...40 °C |
| długotrwała temperatura użytkowa, min. | -60 °C | długotrwała temperatura użytkowa, maks. | 130 °C |

Zgodność produktu z wymogami środowiska naturalnego

| | |
|-----------------------------------|--------------------------|
| Status zgodności z dyrektywą RoHS | Zgodne, bez wyłączenia |
| REACH SVHC | Bez SVHC powyżej 0,1 wt% |

Dane znamionowe IECEX/ATEX

| | | | |
|--------------------------------|---------------------|---------------------------------|---------------------|
| nr certyfikatu (ATEX) | TUEV16ATEX7909U | Nr certyfikatu (IECEX) | IECEXTUR16.0036U |
| Napięcie maks. (ATEX) | 440 V | Prąd (ATEX) | 15 A |
| Maks. przekrój przewodu (ATEX) | 1.5 mm ² | Napięcie maks. (IECEX) | 440 V |
| Prąd (IECEX) | 15 A | Maks. przekrój przewodu (IECEX) | 1.5 mm ² |
| Oznakowanie EN 60079-7 | Ex eb II C Gb | Etykieta Ex 2014/34/WE | II 2 G D |

Informacje ogólne

| | | |
|--|---------------------|---------------|
| przekrój przyłączeniowy przewodu AWG, AWG 14 maks. | Wskazówka montażowa | Szyna nośna |
| przekrój przyłącza przewodu AWG, min. AWG 26 | Normy | IEC 60947-7-1 |
| Szyna montażowa | TS 35 | |

Przewody zaciskane (kolejne przyłącze)

| | |
|-------------------------------------|---------|
| Rodzaj przyłącza, kolejne przyłącze | PUSH IN |
|-------------------------------------|---------|

dalsze dane techniczne

| | | | |
|----------------------|-----|--------------------|------------------------------|
| z czopem zatraskowym | Nie | otwarte strony | z prawej strony |
| zatraskowe | Nie | Rodzaj zamocowania | z możliwością zatrzaskowania |

A3C 1.5 LTGY

Weidmüller Interface GmbH & Co. KG

Klingenbergstraße 26

D-32758 Detmold

Germany

www.weidmueller.com

Dane techniczne

| | | | |
|---------------------|-------------|--|-----|
| Wskazówka montażowa | Szyna nośna | wersja przetestowana pod kątem eksplozji | Tak |
| rodzaj montażu | TS 35 | | |

dane tworzywa

| | | | |
|---------------------------------|--------------|-------------------------|------------|
| Materiał podstawowy | Wemid | Barwny | Jasnoszary |
| kolor elementów uruchamiających | pomarańczowy | Klasa palności wg UL 94 | V-0 |

dane znamionowe

| | | | |
|---|---------------------|-----------------------------|---------------|
| Przekrój pomiarowy | 1.5 mm ² | Napięcie znamionowe | 500 V |
| Znamionowe napięcie stałe | 500 V | Znamionowe natężenie prądu | 17.5 A |
| Prąd przy maksymalnym przewodowaniu | 17.5 A | Normy | IEC 60947-7-1 |
| Rezystancja objętościowa wg IEC 60947-7-x | 1.83 mΩ | Znamionowe napięcie udarowe | 6 kV |
| Moc stratna zgodnie z wymaganiami IEC 60947-7-x | 0.56 W | Kategoria przepięciowa | III |
| Stopień zanieczyszczenia | 3 | | |

dane znamionowe wg CSA

| | | | |
|-------------------------------|--------|------------------------|-----------------|
| Maks. przekrój przewodu (CSA) | 14 AWG | Napięcie rozm. C (CSA) | 300 V |
| Prąd Gr C (CSA) | 13 A | Nr certyfikatu (CSA) | 200039-70089609 |
| Napięcie rozm. B (CSA) | 300 V | Prąd Gr B (CSA) | 13 A |
| Napięcie rozm. D (CSA) | 600 V | Prąd Gr D (CSA) | 5 A |
| Min. przekrój przewodu (CSA) | 26 AWG | | |

dane znamionowe wg UL

| | | | |
|--|--------|--|--------|
| Wielkość przewodu Factory wiring max (cURus) | 14 AWG | Napięcie rozm. B (cURus) | 300 V |
| Napięcie rozm. D (cURus) | 600 V | Nr certyfikatu (cURus) | E60693 |
| Wielkość przewodu Field wiring min (cURus) | 26 AWG | Wielkość przewodu Factory wiring min (cURus) | 26 AWG |
| Prąd rozm. B (cURus) | 13 A | Napięcie rozm. C (cURus) | 300 V |
| Prąd rozm. C (cURus) | 13 A | Prąd rozm. D (cURus) | 5 A |
| Wielkość przewodu Field wiring max (cURus) | 14 AWG | | |

parametry systemu

| | | | |
|---------------------------------|-----|---------------------------|-------|
| niezbędna płyta zamykająca | Tak | Liczba potencjałów | 1 |
| liczba poziomów | 1 | liczba zacisków na poziom | 3 |
| poziomy wewnętrznie zmostkowane | Nie | Szyna montażowa | TS 35 |
| Funkcja N | Nie | Funkcja PE | Nie |
| Funkcja PEN | Nie | | |

przewody zaciskane (złącze wymiarowane)

| | | | |
|--|---------------------|--|--|
| sprawdzian trzpieniowy wg 60 947-1 | A1 | | |
| przekrój przyłączeniowy przewodu AWG, AWG 14 maks. | | | |
| kierunek podłączenia | u góry | | |
| Długość odizolowania | 8 mm | | |
| Rodzaj przyłącza | PUSH IN | | |
| liczba przyłączy | 3 | | |
| Zakres zaciskania, maks. | 1.5 mm ² | | |

A3C 1.5 LTGY

Weidmüller Interface GmbH & Co. KG

Klingenbergstraße 26

D-32758 Detmold

Germany

www.weidmueller.com

Dane techniczne

| | | | |
|---|--|--------------------------------|----------------------|
| Zakres zaciskania, min. | 0.14 mm ² | | |
| Wielkość ostrza | 0,4 x 2,0 mm | | |
| przekrój przyłącza przewodu AWG, min. | AWG 26 | | |
| Przekrój przyłącza przewodu, cienki przewód wielodrutowy z tulejkami kablowymi DIN 46228/4, maks. | 1 mm ² | | |
| Przekrój przyłącza przewodu, cienki przewód wielodrutowy z tulejkami kablowymi DIN 46228/4, min. | 0.14 mm ² | | |
| Przekrój przyłącza przewodu, cienki przewód wielodrutowy z tulejkami kablowymi DIN 46228/1, maks. | 1.5 mm ² | | |
| Przekrój przyłącza przewodu, cienki przewód wielodrutowy z tulejkami kablowymi DIN 46228/1, min. | 0.14 mm ² | | |
| Przekrój przyłącza przewodu, z cienkiego drutu, maks. | 1.5 mm ² | | |
| Przekrój przyłącza przewodu, cienki przewód wielodrutowy, min. | 0.14 mm ² | | |
| Maks. przekrój przyłącza, przewód wielodrutowy, maks. | 1.5 mm ² | | |
| Maks. przekrój przyłącza, przewód wielodrutowy, min. | 0.14 mm ² | | |
| Przekrój przyłącza przewodów, przewód jednodrutowy, maks. | 1.5 mm ² | | |
| Przekrój przyłącza przewodów, przewód jednodrutowy, min. | 0.14 mm ² | | |
| Maks. przekrój przyłącza, cienki przewód wielodrutowy, min. | 0.14 mm ² | | |
| Długość rurki dla okucia z zakończeniem kablowym z kołnierzem z tworzywa sztucznego DIN 46228/4 | Długość rurki | min. 6 mm | |
| | | maks. 8 mm | |
| | Przekrój poprzeczny przyłączanego przewodu | min. | 0.14 mm ² |
| | | maks. | 0.75 mm ² |
| Długość rurki dla okucia z zakończeniem kablowym bez kołnierza z tworzywa sztucznego DIN 46228/1 | Długość rurki | min. 5 mm | |
| | Przekrój poprzeczny przyłączanego przewodu | znamionowy | 0.25 mm ² |
| | | | |
| | Długość rurki | znamionowy 6 mm | |
| | Przekrój poprzeczny przyłączanego przewodu | min. | 0.5 mm ² |
| | | maks. | 1 mm ² |
| | Długość rurki | znamionowy 10 mm | |
| | Przekrój poprzeczny przyłączanego przewodu | znamionowy 1.5 mm ² | |
| Długość rurki dla tulejki kablowej z kołnierzem z tworzywa sztucznego zgodnie z przekrojem | Przekrój, min. | 0.14 mm ² | |
| | Przekrój, maks. | 0.75 mm ² | |
| | Długość rurki, min. | 6 mm | |
| | Długość rurki, maks. | 8 mm | |
| Długość rurki dla tulejki kablowej bez kołnierza z tworzywa sztucznego zgodnie z przekrojem | Przekrój, min. | 0.25 mm ² | |
| | Przekrój, maks. | 0.25 mm ² | |
| | Długość rurki, min. | 5 mm | |
| | Długość rurki, maks. | 5 mm | |
| | Przekrój, min. | 0.5 mm ² | |
| | Przekrój, maks. | 1 mm ² | |
| | Długość rurki, min. | 6 mm | |
| | Długość rurki, maks. | 6 mm | |
| | Przekrój, min. | 1.5 mm ² | |
| | Przekrój, maks. | 1.5 mm ² | |
| | Długość rurki, min. | 10 mm | |
| | Długość rurki, maks. | 10 mm | |

Dane techniczne

Klasyfikacje

| | | | |
|-------------|-------------|-------------|-------------|
| ETIM 8.0 | EC000897 | ETIM 9.0 | EC000897 |
| ETIM 10.0 | EC000897 | ECLASS 14.0 | 27-25-01-01 |
| ECLASS 15.0 | 27-25-01-01 | | |

Rysunki



A3C 1.5 LTGY

Weidmüller Interface GmbH & Co. KG

Klingenbergstraße 26

D-32758 Detmold

Germany

www.weidmueller.com

Akcesoria

Trzymacz



Aby zagwarantować trwale bezpieczne osadzenie w szynie nośnej i zapobiec wypadnięciu, Weidmüller wprowadził do programu końcówki kątowe. Dostępne są wersje ze śrubą i bezśrubowe. Na trzymaczach można umieszczać oznaczniki, również dla oznaczeń grupowych. Istnieje też możliwość mocowania wtyczek kontrolnych.

Ogólne dane zamówieniowe

| | | |
|------------|----------------------------|-------------------|
| Typ | AEB 35 SC/1 | Wersja |
| Nr zam. | 1991920000 | Seria A, Trzymacz |
| GTIN (EAN) | 4050118376722 | |
| Ilość | 50 ST | |

Adapter testowy i gniazda testowe



Adaptory testowe i wtyki kontrolne są wykorzystywane do połączeń elektrycznych między złączkami i urządzeniami testującymi. W ten sposób można ustanowić styk elektryczny w stanie okablowanym i w łatwy sposób dokonać pomiarów.

Ogólne dane zamówieniowe

| | | |
|------------|----------------------------|---|
| Typ | ATPG 1.5 M-R | Wersja |
| Nr zam. | 1991880000 | Zacisk pomiarowy (terminal), 1.5 mm ² , 250 V, 0.2 A |
| GTIN (EAN) | 4050118376715 | |
| Ilość | 50 ST | |
| Typ | ATPG 1.5-10 L | Wersja |
| Nr zam. | 1991890000 | Zacisk pomiarowy (terminal), 1.5 mm ² , 250 V, 0.2 A |
| GTIN (EAN) | 4050118376647 | |
| Ilość | 50 ST | |

Mostki poprzeczne



Rozdział lub mnożenie potencjału do przylegających złączek odbywa się za pomocą mostków poprzecznych. Unika się dodatkowej pracy wymaganej do wykonania okablowania. Nawet w przypadku uszkodzenia biegunów nadal zapewniona jest niezawodność styku w złączkach. Nasza oferta obejmuje mostki poprzeczne wtykowe i wkręcane do złączek modułowych.

A3C 1.5 LTGY

Weidmüller Interface GmbH & Co. KG

Klingenbergstraße 26

D-32758 Detmold

Germany

www.weidmueller.com

Akcesoria

Ogólne dane zamówieniowe

| | | |
|------------|----------------------------|---|
| Typ | ZQV 1.5N/10 | Wersja |
| Nr zam. | 1985580000 | Złącze krosujące (terminal), wtykany, pomarańczowy, 17.5 A, Liczba |
| GTIN (EAN) | 4050118370416 | biegunów: 10, Raster w mm (P): 3.50, Izolowany: Tak, Szerokość: |
| Ilość | 20 ST | 33.5 mm |
| Typ | ZQV 1.5N/9 RD | Wersja |
| Nr zam. | 1985790000 | Złącze krosujące (terminal), wtykany, czerwony, 17.5 A, Liczba |
| GTIN (EAN) | 4050118370386 | biegunów: 9, Raster w mm (P): 3.50, Izolowany: Tak, Szerokość: 30 |
| Ilość | 20 ST | mm |
| Typ | ZQV 1.5N/9 BL | Wersja |
| Nr zam. | 1985660000 | Złącze krosujące (terminal), wtykany, niebieski, 17.5 A, Liczba |
| GTIN (EAN) | 4050118370478 | biegunów: 9, Raster w mm (P): 3.50, Izolowany: Tak, Szerokość: 30 |
| Ilość | 20 ST | mm |
| Typ | ZQV 1.5N/9 | Wersja |
| Nr zam. | 1985560000 | Złącze krosujące (terminal), wtykany, pomarańczowy, 17.5 A, Liczba |
| GTIN (EAN) | 4050118370409 | biegunów: 9, Raster w mm (P): 3.50, Izolowany: Tak, Szerokość: 30 |
| Ilość | 20 ST | mm |
| Typ | ZQV 1.5N/8 RD | Wersja |
| Nr zam. | 1985770000 | Złącze krosujące (terminal), wtykany, czerwony, 17.5 A, Liczba |
| GTIN (EAN) | 4050118370508 | biegunów: 8, Raster w mm (P): 3.50, Izolowany: Tak, Szerokość: 26.5 |
| Ilość | 20 ST | mm |
| Typ | ZQV 1.5N/8 BL | Wersja |
| Nr zam. | 1985640000 | Złącze krosujące (terminal), wtykany, niebieski, 17.5 A, Liczba |
| GTIN (EAN) | 4050118370461 | biegunów: 8, Raster w mm (P): 3.50, Izolowany: Tak, Szerokość: 26.5 |
| Ilość | 20 ST | mm |
| Typ | ZQV 1.5N/8 | Wersja |
| Nr zam. | 1985540000 | Złącze krosujące (terminal), wtykany, pomarańczowy, 17.5 A, Liczba |
| GTIN (EAN) | 4050118370218 | biegunów: 8, Raster w mm (P): 3.50, Izolowany: Tak, Szerokość: 26.5 |
| Ilość | 20 ST | mm |
| Typ | ZQV 1.5N/7 RD | Wersja |
| Nr zam. | 1985750000 | Złącze krosujące (terminal), wtykany, czerwony, 17.5 A, Liczba |
| GTIN (EAN) | 4050118370249 | biegunów: 7, Raster w mm (P): 3.50, Izolowany: Tak, Szerokość: 23 |
| Ilość | 20 ST | mm |
| Typ | ZQV 1.5N/7 BL | Wersja |
| Nr zam. | 1985630000 | Złącze krosujące (terminal), wtykany, niebieski, 17.5 A, Liczba |
| GTIN (EAN) | 4050118370522 | biegunów: 7, Raster w mm (P): 3.50, Izolowany: Tak, Szerokość: 23 |
| Ilość | 20 ST | mm |
| Typ | ZQV 1.5N/7 | Wersja |
| Nr zam. | 1985520000 | Złącze krosujące (terminal), wtykany, pomarańczowy, 17.5 A, Liczba |
| GTIN (EAN) | 4050118370195 | biegunów: 7, Raster w mm (P): 3.50, Izolowany: Tak, Szerokość: 23 |
| Ilość | 20 ST | mm |
| Typ | ZQV 1.5N/6 RD | Wersja |
| Nr zam. | 1985730000 | Złącze krosujące (terminal), wtykany, czerwony, 17.5 A, Liczba |
| GTIN (EAN) | 4050118370454 | biegunów: 6, Raster w mm (P): 3.50, Izolowany: Tak, Szerokość: 19.5 |
| Ilość | 20 ST | mm |
| Typ | ZQV 1.5N/6 BL | Wersja |
| Nr zam. | 1985610000 | Złącze krosujące (terminal), wtykany, niebieski, 17.5 A, Liczba |
| GTIN (EAN) | 4050118370492 | biegunów: 6, Raster w mm (P): 3.50, Izolowany: Tak, Szerokość: 19.5 |
| Ilość | 20 ST | mm |
| Typ | ZQV 1.5N/6 | Wersja |
| Nr zam. | 1985510000 | Złącze krosujące (terminal), wtykany, pomarańczowy, 17.5 A, Liczba |
| GTIN (EAN) | 4050118370188 | biegunów: 6, Raster w mm (P): 3.50, Izolowany: Tak, Szerokość: 19.5 |
| Ilość | 20 ST | mm |

A3C 1.5 LTGY

Weidmüller Interface GmbH & Co. KG

Klingenbergstraße 26

D-32758 Detmold

Germany

www.weidmueller.com

Akcesoria

| | | |
|------------|----------------------------|---|
| Typ | ZQV 1.5N/50 RD | Wersja |
| Nr zam. | 1985820000 | Złącze krosujące (terminal), wtykany, czerwony, 17.5 A, Liczba |
| GTIN (EAN) | 4050118370270 | biegunów: 50, Raster w mm (P): 3.50, Izolowany: Tak, Szerokość: 175 |
| Ilość | 5 ST | mm |
| Typ | ZQV 1.5N/50 BL | Wersja |
| Nr zam. | 1985720000 | Złącze krosujące (terminal), wtykany, niebieski, 17.5 A, Liczba |
| GTIN (EAN) | 4050118370546 | biegunów: 50, Raster w mm (P): 3.50, Izolowany: Tak, Szerokość: 175 |
| Ilość | 5 ST | mm |
| Typ | ZQV 1.5N/50 | Wersja |
| Nr zam. | 1985620000 | Złącze krosujące (terminal), wtykany, pomarańczowy, 17.5 A, Liczba |
| GTIN (EAN) | 4050118370300 | biegunów: 50, Raster w mm (P): 3.50, Izolowany: Tak, Szerokość: 175 |
| Ilość | 5 ST | mm |
| Typ | ZQV 1.5N/5 RD | Wersja |
| Nr zam. | 1985710000 | Złącze krosujące (terminal), wtykany, czerwony, 17.5 A, Liczba |
| GTIN (EAN) | 4050118370256 | biegunów: 5, Raster w mm (P): 3.50, Izolowany: Tak, Szerokość: 16 |
| Ilość | 20 ST | mm |
| Typ | ZQV 1.5N/5 BL | Wersja |
| Nr zam. | 1985590000 | Złącze krosujące (terminal), wtykany, niebieski, 17.5 A, Liczba |
| GTIN (EAN) | 4050118370430 | biegunów: 5, Raster w mm (P): 3.50, Izolowany: Tak, Szerokość: 16 |
| Ilość | 20 ST | mm |
| Typ | ZQV 1.5N/5 | Wersja |
| Nr zam. | 1985500000 | Złącze krosujące (terminal), wtykany, pomarańczowy, 17.5 A, Liczba |
| GTIN (EAN) | 4050118369991 | biegunów: 5, Raster w mm (P): 3.50, Izolowany: Tak, Szerokość: 16 |
| Ilość | 20 ST | mm |
| Typ | ZQV 1.5N/4 RD | Wersja |
| Nr zam. | 1985690000 | Złącze krosujące (terminal), wtykany, czerwony, 17.5 A, Liczba |
| GTIN (EAN) | 4050118370515 | biegunów: 4, Raster w mm (P): 3.50, Izolowany: Tak, Szerokość: 12.5 |
| Ilość | 60 ST | mm |
| Typ | ZQV 1.5N/4 BL | Wersja |
| Nr zam. | 1985570000 | Złącze krosujące (terminal), wtykany, niebieski, 17.5 A, Liczba |
| GTIN (EAN) | 4050118370317 | biegunów: 4, Raster w mm (P): 3.50, Izolowany: Tak, Szerokość: 12.5 |
| Ilość | 60 ST | mm |
| Typ | ZQV 1.5N/4 | Wersja |
| Nr zam. | 1985490000 | Złącze krosujące (terminal), wtykany, pomarańczowy, 17.5 A, Liczba |
| GTIN (EAN) | 4050118370201 | biegunów: 4, Raster w mm (P): 3.50, Izolowany: Tak, Szerokość: 12.5 |
| Ilość | 60 ST | mm |
| Typ | ZQV 1.5N/3 RD | Wersja |
| Nr zam. | 1985670000 | Złącze krosujące (terminal), wtykany, czerwony, 17.5 A, Liczba |
| GTIN (EAN) | 4050118370348 | biegunów: 3, Raster w mm (P): 3.50, Izolowany: Tak, Szerokość: 9 mm |
| Ilość | 60 ST | |
| Typ | ZQV 1.5N/3 BL | Wersja |
| Nr zam. | 1985550000 | Złącze krosujące (terminal), wtykany, niebieski, 17.5 A, Liczba |
| GTIN (EAN) | 4050118370485 | biegunów: 3, Raster w mm (P): 3.50, Izolowany: Tak, Szerokość: 9 mm |
| Ilość | 60 ST | |
| Typ | ZQV 1.5N/3 | Wersja |
| Nr zam. | 1985480000 | Złącze krosujące (terminal), wtykany, pomarańczowy, 17.5 A, Liczba |
| GTIN (EAN) | 4050118370096 | biegunów: 3, Raster w mm (P): 3.50, Izolowany: Tak, Szerokość: 9 mm |
| Ilość | 60 ST | |
| Typ | ZQV 1.5N/20 RD | Wersja |
| Nr zam. | 1985810000 | Złącze krosujące (terminal), wtykany, czerwony, 17.5 A, Liczba |
| GTIN (EAN) | 4050118370355 | biegunów: 20, Raster w mm (P): 3.50, Izolowany: Tak, Szerokość: 70 |
| Ilość | 20 ST | mm |

A3C 1.5 LTGY

Weidmüller Interface GmbH & Co. KG

Klingenbergstraße 26

D-32758 Detmold

Germany

www.weidmueller.com

Akcesoria

| | | |
|------------|----------------------------|--|
| Typ | ZQV 1.5N/20 BL | Wersja |
| Nr zam. | 1985700000 | Złącze krosujące (terminal), wtykany, niebieski, 17.5 A, Liczba |
| GTIN (EAN) | 4050118370331 | biegunów: 20, Raster w mm (P): 3.50, Izolowany: Tak, Szerokość: 70 |
| Ilość | 20 ST | mm |
| Typ | ZQV 1.5N/20 | Wersja |
| Nr zam. | 1985600000 | Złącze krosujące (terminal), wtykany, pomarańczowy, 17.5 A, Liczba |
| GTIN (EAN) | 4050118370225 | biegunów: 20, Raster w mm (P): 3.50, Izolowany: Tak, Szerokość: 70 |
| Ilość | 20 ST | mm |
| Typ | ZQV 1.5N/2 RD | Wersja |
| Nr zam. | 1985650000 | Złącze krosujące (terminal), wtykany, czerwony, 17.5 A, Liczba |
| GTIN (EAN) | 4050118370324 | biegunów: 2, Raster w mm (P): 3.50, Izolowany: Tak, Szerokość: 5.5 |
| Ilość | 60 ST | mm |
| Typ | ZQV 1.5N/2 BL | Wersja |
| Nr zam. | 1985530000 | Złącze krosujące (terminal), wtykany, niebieski, 17.5 A, Liczba |
| GTIN (EAN) | 4050118370423 | biegunów: 2, Raster w mm (P): 3.50, Izolowany: Tak, Szerokość: 5.5 |
| Ilość | 60 ST | mm |
| Typ | ZQV 1.5N/2 | Wersja |
| Nr zam. | 1985410000 | Złącze krosujące (terminal), wtykany, pomarańczowy, 17.5 A, Liczba |
| GTIN (EAN) | 4050118369861 | biegunów: 2, Raster w mm (P): 3.50, Izolowany: Tak, Szerokość: 5.5 |
| Ilość | 60 ST | mm |
| Typ | ZQV 1.5N/10 RD | Wersja |
| Nr zam. | 1985800000 | Złącze krosujące (terminal), wtykany, czerwony, 17.5 A, Liczba |
| GTIN (EAN) | 4050118370393 | biegunów: 10, Raster w mm (P): 3.50, Izolowany: Tak, Szerokość: |
| Ilość | 20 ST | 33.5 mm |
| Typ | ZQV 1.5N/10 BL | Wersja |
| Nr zam. | 1985680000 | Złącze krosujące (terminal), wtykany, niebieski, 17.5 A, Liczba |
| GTIN (EAN) | 4050118370539 | biegunów: 10, Raster w mm (P): 3.50, Izolowany: Tak, Szerokość: |
| Ilość | 20 ST | 33.5 mm |

neutralna



Dekafix (DEK) jest uniwersalnym oznaczniakiem do wszystkich przewodów oraz wtyków, a także podzespołów elektronicznych. System jest idealny do krótkich sekwencji numerycznych oraz pasuje do szerokiego asortymentu fabrycznie zadrukowanych oznaczniaków.

Paski umożliwiające szybkie instalowanie, wymagające tylko jednej operacji. Druk jest wyraźnie czytelny, kontrastowy i dostępny w różnych szerokościach. Szeroki asortyment oznaczniaków gotowych do użycia Paski umożliwiające szybkie instalowanie Oznaczniaki złącz, pasujące do wszystkich złącz kablowych Weidmüller Dostępne jako niewypełnione karty MultiCard lub karty ze standardowym nadrukiem Do nadruku na zamówienie: Prosimy o przesłanie pliku z oprogramowaniem etykietującym M-Print PRO lub M-Print PRO Online (bez instalacji) zgodnie z naszymi specyfikacjami etykietowania.

Ogólne dane zamówieniowe

| | | |
|------------|----------------------------|---|
| Typ | DEK 5/3.5 MC NE GE | Wersja |
| Nr zam. | 1369480000 | Dekafix, Znakowanie zacisków, 5 x 3.5 mm, Raster w mm (P): 3.50 |
| GTIN (EAN) | 4050118171860 | Weidmueller, żółty |
| Ilość | 500 ST | |

A3C 1.5 LTGY

Weidmüller Interface GmbH & Co. KG

Klingenbergstraße 26

D-32758 Detmold

Germany

www.weidmueller.com

Akcesoria

| | | |
|------------|----------------------------|---|
| Typ | DEK 5/3.5 MC NE WS | Wersja |
| Nr zam. | 1755270000 | Dekafix, Znakowanie zacisków, 5 x 3.5 mm, Raster w mm (P): 3.50 |
| GTIN (EAN) | 4032248017348 | Weidmueller, biały |
| Ilość | 500 ST | |

druk specjalny



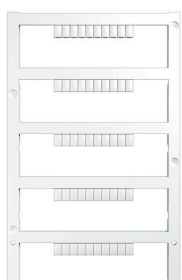
Dekafix (DEK) jest uniwersalnym oznaczniakiem do wszystkich przewodów oraz wtyków, a także podzespołów elektronicznych. System jest idealny do krótkich sekwencji numerycznych oraz pasuje do szerokiego asortymentu fabrycznie zadrukowanych oznaczniaków.

Paski umożliwiające szybkie instalowanie, wymagające tylko jednej operacji. Druk jest wyraźnie czytelny, kontrastowy i dostępny w różnych szerokościach. Szeroki asortyment oznaczniaków gotowych do użycia Paski umożliwiające szybkie instalowanie Oznaczniaki złącz, pasujące do wszystkich złącz kablowych Weidmüller Dostępne jako niewypełnione karty MultiCard lub karty ze standardowym nadrukiem Do nadruku na zamówienie: Prosimy o przesłanie pliku z oprogramowaniem etykietującym M-Print PRO lub M-Print PRO Online (bez instalacji) zgodnie z naszymi specyfikacjami etykietowania.

Ogólne dane zamówieniowe

| | | |
|------------|----------------------------|---|
| Typ | DEK 5/3.5 MC SDR | Wersja |
| Nr zam. | 1767730000 | Dekafix, Znakowanie zacisków, 5 x 3.5 mm, Raster w mm (P): 3.50 |
| GTIN (EAN) | 4032248102532 | Weidmueller, według życzenia klienta |
| Ilość | 100 ST | |

neutralna



Dekafix (DEK) jest uniwersalnym oznaczniakiem do wszystkich przewodów oraz wtyków, a także podzespołów elektronicznych. System jest idealny do krótkich sekwencji numerycznych oraz pasuje do szerokiego asortymentu fabrycznie zadrukowanych oznaczniaków.

Paski umożliwiające szybkie instalowanie, wymagające tylko jednej operacji. Druk jest wyraźnie czytelny, kontrastowy i dostępny w różnych szerokościach. Szeroki asortyment oznaczniaków gotowych do użycia Paski umożliwiające szybkie instalowanie Oznaczniaki złącz, pasujące do wszystkich złącz kablowych Weidmüller Dostępne jako niewypełnione karty MultiCard lub karty ze standardowym nadrukiem Do nadruku na zamówienie: Prosimy o przesłanie pliku z oprogramowaniem etykietującym M-Print PRO lub M-Print PRO Online (bez instalacji) zgodnie z naszymi specyfikacjami etykietowania.

A3C 1.5 LTGY

Weidmüller Interface GmbH & Co. KG

Klingenbergstraße 26

D-32758 Detmold

Germany

www.weidmueller.com

Akcesoria

Ogólne dane zamówieniowe

| | | |
|------------|----------------------------|---|
| Typ | DEK 5/3.5 PLUS MC NE WS | Wersja |
| Nr zam. | 2003750000 | Dekafix, Znakowanie zacisków, 5 x 3.5 mm, Raster w mm (P): 3.50 |
| GTIN (EAN) | 4050118424430 | Weidmueller, biały |
| Ilość | 1600 ST | |

druk specjalny



Dekafix (DEK) jest uniwersalnym oznaczniakiem do wszystkich przewodów oraz wtyków, a także podzespołów elektronicznych. System jest idealny do krótkich sekwencji numerycznych oraz pasuje do szerokiego asortymentu fabrycznie zadrukowanych oznaczniaków.

Paski umożliwiające szybkie instalowanie, wymagające tylko jednej operacji. Druk jest wyraźnie czytelny, kontrastowy i dostępny w różnych szerokościach.

Szeroki asortyment oznaczniaków gotowych do użycia Paski umożliwiające szybkie instalowanie Oznaczniki złącz, pasujące do wszystkich złącz kablowych Weidmüller Dostępne jako niewypełnione karty MultiCard lub karty ze standardowym nadrukiem Do nadruku na zamówienie: Prosimy o przesłanie pliku z oprogramowaniem etykietującym M-Print PRO lub M-Print PRO Online (bez instalacji) zgodnie z naszymi specyfikacjami etykietowania.

Ogólne dane zamówieniowe

| | | |
|------------|----------------------------|---|
| Typ | DEK 5/3.5 PLUS MC SDR | Wersja |
| Nr zam. | 2007790000 | Dekafix, Znakowanie zacisków, 5 x 3.5 mm, Raster w mm (P): 3.50 |
| GTIN (EAN) | 4050118393347 | Weidmueller, według życzenia klienta |
| Ilość | 320 ST | |

Nadruk na zamówienie



Oznaczniki WS idealnie pasują do złączek z serii W. Dzięki kompatybilności systemowej, szyldy WS można też mocować na produktach z serii I oraz serii Z. Duże powierzchnie opisowe pozwalają nie tylko na używanie długich ciągów znaków, lecz również na rozbięcie opisu na kilka linijek.

Oznaczniki WS idealnie nadają się do etykiet z długimi, indywidualnie tworzonymi ciągami znaków. Sprawdzony format MultiCard umożliwia wykonanie wydruku drukarką PrintJet Connect lub systemem typu Plotter.

Mogą być umieszczone na taśmie lub pojedynczo. Oznaczniki w sprawdzonym formacie MultiCard. Do nadruku na zamówienie: Prosimy o przesłanie pliku z oprogramowaniem etykietującym M-Print PRO lub M-Print PRO Online (bez instalacji) zgodnie z naszymi specyfikacjami etykietowania.

A3C 1.5 LTGY

Weidmüller Interface GmbH & Co. KG

Klingenbergstraße 26

D-32758 Detmold

Germany

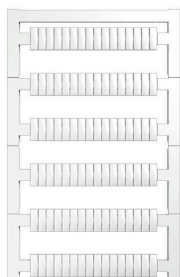
www.weidmueller.com

Akcesoria

Ogólne dane zamówieniowe

| | | |
|------------|----------------------------|---|
| Typ | WS 10/3.5 PLUS MC SDR | Wersja |
| Nr zam. | 2007760000 | WS, Znakowanie zacisków, 10 x 3.5 mm, Raster w mm (P): 3.50 |
| GTIN (EAN) | 4050118393262 | Weidmueller, według życzenia klienta |
| Ilość | 192 ST | |

Blank



Oznaczniki WS idealnie pasują do złączek z serii W. Dzięki kompatybilności systemowej, szyldy WS można też mocować na produktach z serii I oraz serii Z. Duże powierzchnie opisowe pozwalają nie tylko na używanie długich ciągów znaków, lecz również na rozbięcie opisu na kilka linijek.

Oznaczniki WS idealnie nadają się do etykiet z długimi, indywidualnie tworzonymi ciągami znaków. Sprawdzony format MultiCard umożliwia wykonanie wydruku drukarką PrintJet Connect lub systemem typu Plotter.

Mogą być umieszczone na taśmie lub pojedynczo. Oznaczniki w sprawdzonym formacie MultiCard. Do nadruku na zamówienie: Prosimy o przesłanie pliku z oprogramowaniem etykietującym M-Print PRO lub M-Print PRO Online (bez instalacji) zgodnie z naszymi specyfikacjami etykietowania.

Ogólne dane zamówieniowe

| | | |
|------------|----------------------------|---|
| Typ | WS 10/3.5 PLUS MC NE WS | Wersja |
| Nr zam. | 2003760000 | WS, Znakowanie zacisków, 10 x 3.5 mm, Raster w mm (P): 3.50 |
| GTIN (EAN) | 4050118424454 | Weidmueller, biały |
| Ilość | 960 ST | |

Płytki zamykające i płytki separacyjne



Płytki separacyjne i płyty zamykające są niezbędnymi akcesoriami dla złączek szeregowych. Płytki separacyjne zapewniają optyczną i elektryczną separację poszczególnych potencjałów i grup funkcjonalnych, zwiększając bezpieczeństwo i zapewniając przejrzystą strukturę wewnątrz szafy sterującej. Płyta zamykająca zamyka rząd złączek szeregowych po bokach, chroniąc je przed kontaktem z częściami pod napięciem i gwarantując czyste, stabilne wykończenie. Oba komponenty są precyzyjnie dopasowane do odpowiednich serii złączek szeregowych firmy Weidmüller, przyczyniając się do bezpiecznego, zgodnego z przepisami i profesjonalnego okablowania.

Ogólne dane zamówieniowe

| | | |
|------------|----------------------------|---------------------------|
| Typ | AEP 3C 1.5 | Wersja |
| Nr zam. | 1552620000 | Seria A, Płyta zamykająca |
| GTIN (EAN) | 4050118359824 | |
| Ilość | 50 ST | |

A3C 1.5 LTGY**Weidmüller Interface GmbH & Co. KG**

Klingenbergstraße 26

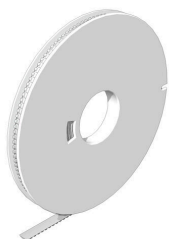
D-32758 Detmold

Germany

www.weidmueller.com

Akcesoria

| | | |
|------------|----------------------------|---------------------------|
| Typ | AEP 3C 1.5 BL | Wersja |
| Nr zam. | 1552630000 | Seria A, Płyta zamykająca |
| GTIN (EAN) | 4050118359800 | |
| Ilość | 50 ST | |
| Typ | AEP 3C 1.5 OR | Wersja |
| Nr zam. | 2052390000 | Seria A, Płyta zamykająca |
| GTIN (EAN) | 4050118411874 | |
| Ilość | 50 ST | |

WS 8/3.5**WS/ DEK**

W oznacznikach złącz MultiMark DEK/WS zastosowano innowacyjne tworzywo kompozytowe składające się z dwóch komponentów. Twarda część dolna znacznika pewnie osiada na złączu i bezpiecznie zamyka się dzięki zatraskowi. Elastyczne wykończenie powierzchni znacznie ułatwia zamontowanie oznacznika. Ten specjalnie dziurkowany materiał umożliwia naciągnięcie pasków pozwalające skompensować nieznaczne rozrzuty rozstawów/odstępów, które mają tendencję do kumulowania się, szczególnie w przypadku długich bloków zaciskowych. Kolejna zaleta to znakomita możliwość zadruku powierzchni - materiał gwarantuje, że oznaczenia są trwałe i odporne na ścieranie. Rozdzielczość druku 300 dpi przekłada się też na dobrą czytelność napisów.

Państwa korzyści dzięki MultiMark

- Kompatybilne z modułowymi blokami zacisków Weidmüller
- Mocny chwyt i trwałe nadruk
- Ciągłe paski oszczędzają czas podczas montażu
- Łatwe mocowanie dzięki innowacyjnemu materiałowi kompozytowemu
- Duża etykieta zapewniająca optymalną czytelność
- Szeroki zakres uniwersalności ze względu na niezależność od producenta

Ogólne dane zamówieniowe

| | | |
|------------|----------------------------|---|
| Typ | WS 8/3.5 MM WS | Wersja |
| Nr zam. | 2007140000 | WS, Znakowanie zacisków, 8 x 3.5 mm, Weidmueller, biały |
| GTIN (EAN) | 4050118391893 | |
| Ilość | 1000 ST | |

A3C 1.5 LTGY

Weidmüller Interface GmbH & Co. KG

Klingenbergstraße 26

D-32758 Detmold

Germany

www.weidmueller.com

Akcesoria

DEK 5/3.5



WS/ DEK

W oznaczniakach złącz MultiMark DEK/WS zastosowano innowacyjne tworzywo kompozytowe składające się z dwóch komponentów. Twarda część dolna znacznika pewnie osiada na złączu i bezpiecznie zamyka się dzięki zatraskowi. Elastyczne wykończenie powierzchni znacznie ułatwia zamontowanie oznacznika. Ten specjalnie dziurkowany materiał umożliwi naciągnięcie pasków pozwalające skompensować nieznaczne rozrzuty rozstawów/odstępów, które mają tendencję do kumulowania się, szczególnie w przypadku długich bloków zaciskowych. Kolejną zaletą to znakomita możliwość zadruku powierzchni - materiał gwarantuje, że oznaczenia są trwałe i odporne na ścieranie. Rozdzielczość druku 300 dpi przekłada się też na dobrą czytelność napisów.

Państwa korzyści dzięki MultiMark

- Kompatybilne z modułowymi blokami zacisków Weidmüller
- Mocny chwyt i trwały nadruk
- Ciągłe paski oszczędzają czas podczas montażu
- Łatwe mocowanie dzięki innowacyjnemu materiałowi kompozytowemu
- Duża etykieta zapewniająca optymalną czytelność
- Szeroki zakres uniwersalności ze względu na niezależność od producenta

Ogólne dane zamówieniowe

| | | | |
|------------|----------------------------|--|--|
| Typ | DEK 5/3.5 MM WS | Wersja | |
| Nr zam. | 2007100000 | Dekafix, Znakowanie zacisków, 5 x 3.5 mm, Weidmueller, biały | |
| GTIN (EAN) | 4050118391992 | | |
| Ilość | 1000 ST | | |

Akcesoria:



Akcesoria do testerów i sprzętu pomiarowego

Ogólne dane zamówieniowe

| | | | |
|------------|----------------------------|------------|--|
| Typ | ZUB MULTIMETER | Wersja | |
| Nr zam. | 9205270000 | Multimeter | |
| GTIN (EAN) | 4032248723522 | | |
| Ilość | 1 ST | | |

A3C 1.5 LTGY

Weidmüller Interface GmbH & Co. KG

Klingenbergstraße 26

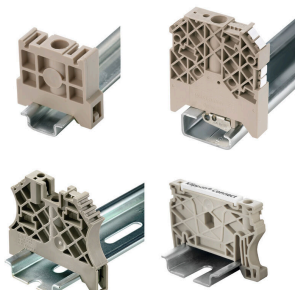
D-32758 Detmold

Germany

www.weidmueller.com

Akcesoria

Trzymacz



Aby zagwarantować trwale bezpieczne osadzenie w szynie nośnej i zapobiec wypadnięciu, Weidmüller wprowadził do programu końcówki kątowe. Dostępne są wersje ze śrubą i bezśrubowe. Na trzymaczach można umieszczać oznaczniki, również dla oznaczeń grupowych. Istnieje też możliwość mocowania wtyczek kontrolnych.

Ogólne dane zamówieniowe

| | | |
|------------|----------------------------|-------------------|
| Typ | AEB 35 SC/1 BK | Wersja |
| Nr zam. | 2475310000 | Seria A, Trzymacz |
| GTIN (EAN) | 4050118487114 | |
| Ilość | 50 ST | |

Płytki zamykające i płytki separacyjne

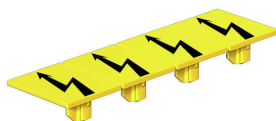


Płytki separacyjne i płyty zamykające są niezbędnymi akcesoriami dla złączek szeregowych. Płytki separacyjne zapewniają optyczną i elektryczną separację poszczególnych potencjałów i grup funkcjonalnych, zwiększając bezpieczeństwo i zapewniając przejrzystą strukturę wewnątrz szafy sterującej. Płyta zamykająca zamyka rząd złączek szeregowych po bokach, chroniąc je przed kontaktem z częściami pod napięciem i gwarantując czyste, stabilne wykończenie. Oba komponenty są precyzyjnie dopasowane do odpowiednich serii złączek szeregowych firmy Weidmüller, przyczyniając się do bezpiecznego, zgodnego z przepisami i profesjonalnego okablowania.

Ogólne dane zamówieniowe

| | | |
|------------|----------------------------|-----------------------------|
| Typ | APP 2 | Wersja |
| Nr zam. | 2489090000 | Seria A, Płytki separacyjna |
| GTIN (EAN) | 4050118499308 | |
| Ilość | 50 ST | |

Pokrywa ostrzegawcza



Pokrywy ostrzegawcze z symbolem błyskawicy zwiększają bezpieczeństwo człowieka i maszyny. Stosuje się je w przypadku, gdy aplikacja wymaga podania napięcia zewnętrznego.

A3C 1.5 LTGY

Weidmüller Interface GmbH & Co. KG

Klingenbergstraße 26

D-32758 Detmold

Germany

www.weidmueller.com

Akcesoria

Ogólne dane zamówieniowe

| | | |
|------------|----------------------------|---|
| Typ | AAM 1.5 YE FLASH | Wersja |
| Nr zam. | 2635520000 | Seria A, Znakowanie zacisków, 6.2 x 3.5 mm, Raster w mm (P): 3.50 |
| GTIN (EAN) | 4050118674088 | zółty |
| Ilość | 40 ST | |

Trzymacz



Aby zagwarantować trwale bezpieczne osadzenie w szynie nośnej i zapobiec wypadnięciu, Weidmüller wprowadził do programu końcówki kątowe. Dostępne są wersje ze śrubą i bezśrubowe. Na trzymaczach można umieszczać oznaczniki, również dla oznaczeń grupowych. Istnieje też możliwość mocowania wtyczek kontrolnych.

Ogólne dane zamówieniowe

| | | |
|------------|----------------------------|-------------------|
| Typ | AEB 35 SCL/1 V0 | Wersja |
| Nr zam. | 2661280000 | Seria A, Trzymacz |
| GTIN (EAN) | 4050118702163 | |
| Ilość | 20 ST | |
| Typ | AEB 35 SCL/1 V0 BK | Wersja |
| Nr zam. | 2661300000 | Seria A, Trzymacz |
| GTIN (EAN) | 4050118702187 | |
| Ilość | 20 ST | |
| Typ | AEB 35 SCL/1 V0 GY | Wersja |
| Nr zam. | 2661290000 | Seria A, Trzymacz |
| GTIN (EAN) | 4050118702170 | |
| Ilość | 20 ST | |

Wkrętaki z końcówką płaską



Wkrętak do śrub rowkowych z końcówką okrągłą, SD DIN 5265, ISO 2380/2, uchwyt zgodny z DIN 5264, ISO 2380/1, końcówka Chrom Top, rękojeść SoftFinish

Ogólne dane zamówieniowe

| | | |
|------------|----------------------------|---|
| Typ | SDS 0.4X2.0X60 | Wersja |
| Nr zam. | 2749260000 | Wkrętak, Szerokość końcówki (B): 2 mm, Długość końcówki: 60 mm, |
| GTIN (EAN) | 4050118895537 | Grubość końcówki (A): 0.4 mm |
| Ilość | 1 ST | |

A3C 1.5 LTGY**Weidmüller Interface GmbH & Co. KG**

Klingenbergstraße 26

D-32758 Detmold

Germany

www.weidmueller.com

Akcesoria**Adapter testowy i gniazda testowe**

Adaptory testowe i wtyki kontrolne są wykorzystywane do połączeń elektrycznych między złączkami i urządzeniami testującymi. W ten sposób można ustanowić styk elektryczny w stanie okablowanym i w łatwy sposób dokonać pomiarów.

Ogólne dane zamówieniowe

| | | |
|------------|----------------------------|--|
| Typ | FZS 2/4 RT/80 SAKT4 | Wersja |
| Nr zam. | 1276300000 | Wtyczka (terminal), złącze wtykowe, 2 mm ² , liczba przyłączy: 2, |
| GTIN (EAN) | 4008190026080 | Liczba biegunów: 1, Szerokość: 9 mm |
| Ilość | 20 ST | |