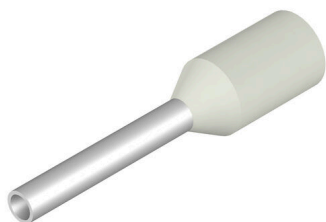


Rzeczywisty wygląd może różnić się od przedstawionego na ilustracji.



Połączone ze sobą końcówki tulejkowe na szpulce (5 000 szt.) Kod koloru Weidmüller Kod koloru wg DIN

Ogólne dane zamówieniowe

Wersja	Gilza na żyłę, standard, 10 mm, 8 mm, biały
Nr zam.	2528590000
Typ	H0,5/14DS W BD GSP
GTIN (EAN)	4050118539097
Ilość	4200 szt.

Dane techniczne

Dopuszczenia

Atesty



ROHS Zgodny

UL File Number Search [Witryna UL](#)

Nr certyfikatu (UR) E354986

Wymiary i masa

Masa netto 0.07 g

Zgodność produktu z wymogami środowiska naturalnego

Status zgodności z dyrektywą RoHS Zgodne, bez wyłączenia

REACH SVHC Bez SVHC powyżej 0,1 wt%

Dane techniczne

Opis artykułu	złączone tulejki kablowe na rolce, kolor biały	Wykonanie	standard
---------------	--	-----------	----------

Tulejki kablowe

średnica powierzchni styku (D1)	1 mm	długość powierzchni styku (L2)	8 mm
średnica kołnierza (D2)	2.9 mm	Grubość kołnierza plastikowego (S2)	0.25 mm
L1 in mm	14.00 mm	przekrój przyłączeniowy przewodu AWG, AWG 20 maks.	
Grubość tulejki metalowej (S1)	0.15 mm	Długość odizolowania	10 mm
Przekrój przyłącza przewodu	0.5 mm ²	kod koloru	DIN

Klasyfikacje

ETIM 8.0	EC000005	ETIM 9.0	EC000005
ETIM 10.0	EC000005	ECLASS 14.0	27-40-02-01
ECLASS 15.0	27-40-02-01		

Rysunki

Rysunek

