

## SFX 30/60 MM BL

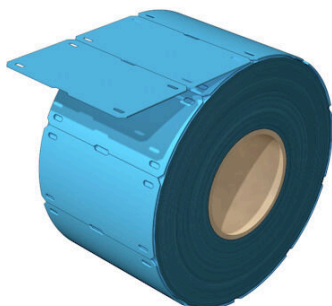
**Weidmüller Interface GmbH & Co. KG**

Klingenbergstraße 26

D-32758 Detmold

Germany

[www.weidmueller.com](http://www.weidmueller.com)



### Wysoko elastyczne: SFX

Oznaczniki SFX są stosowane przez użytkowników, którzy wolą klasyczne rozwiązania z opaską kablową. Kable nie zawsze są prowadzone w linii prostej. Dlatego oznaczniki SFX są wytwarzane z bardzo elastycznego poliuretanu. Oznacznik dopasowuje się do krzywizny kabla i daje się łatwo zamknąć.

### Ogólne dane zamówieniowe

Wersja	SlimFix, Znaczniki kabli i przewodów, 7 -, 60 x 32 mm, niebieski
Nr zam.	<a href="#">2519140000</a>
Typ	SFX 30/60 MM BL
GTIN (EAN)	4050118531299
Ilość	300 szt.



**Rysunki**



## SFX 30/60 MM BL

**Weidmüller Interface GmbH & Co. KG**  
Klingenbergstraße 26  
D-32758 Detmold  
Germany

[www.weidmueller.com](http://www.weidmueller.com)

## Akcesoria

### Taśmy kolorowe



Dzięki technice termotransferowej, drukarki te zapewniają doskonałą jakość nadruków. Różne materiały i łatwy w obsłudze, działający w środowisku Windows system zadruku pozwalają na optymalne wykonywanie oznakowań.

#### Ogólne dane zamówieniowe

Typ	RIBBON MM 76/360 SW	Wersja	
Nr zam.	<a href="#">2005080000</a>	Ink ribbon	
GTIN (EAN)	4050118389951		
Ilość	1 ST		

### THM MULTIMARK



Dzięki technice termotransferowej, drukarki te zapewniają doskonałą jakość nadruków. Różne materiały i łatwy w obsłudze, działający w środowisku Windows system zadruku pozwalają na optymalne wykonywanie oznakowań.

#### Ogólne dane zamówieniowe

Typ	MULTIMARK ROLLER 115	Wersja	
Nr zam.	<a href="#">1357420000</a>		
GTIN (EAN)	4050118160314		
Ilość	1 ST		

### THM MULTIMARK PLUS



Dzięki technice termotransferowej, drukarki te zapewniają doskonałą jakość nadruków. Różne materiały i łatwy w obsłudze, działający w środowisku Windows system zadruku pozwalają na optymalne wykonywanie oznakowań.

#### Ogólne dane zamówieniowe

Typ	MULTIMARK PLUS ROLLER 1...	Wersja	
Nr zam.	<a href="#">2672590000</a>		
GTIN (EAN)	4050118708097		
Ilość	1 ST		