

## THM VIN DIA 12.5 GN

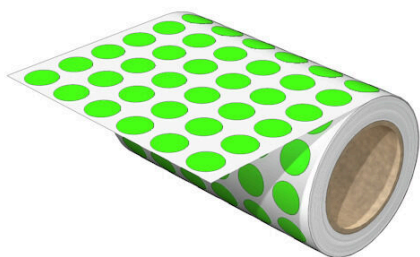
**Weidmüller Interface GmbH & Co. KG**

Klingenbergstraße 26

D-32758 Detmold

Germany

[www.weidmueller.com](http://www.weidmueller.com)



Identyfikacja dostosowana do indywidualnych wymagań:

EL

Odmiany paskowe znaczników MultiMark sprawiają, że są one ekonomicznie korzystną alternatywą dla konwencjonalnych szyn z wsuwanymi etykietami czy etykiet specjalnych. Dla każdej podanej szerokości oprogramowanie precyzyjnie dobiera długość, aby zapewnić dopasowanie do odpowiednich oznaczników. Ostrze umożliwia docięcie etykiet do wymaganych rozmiarów. Idealne do tworzenia dużych etykiet dla bloków funkcyjnych lub kompletnych bloków zacisków.

### Ogólne dane zamówieniowe

Wersja	THM, Oznaczniki urządzeń, zielony
Nr zam.	<a href="#">2517950000</a>
Typ	THM VIN DIA 12.5 GN
GTIN (EAN)	4050118530162
Ilość	4200 szt.

## THM VIN DIA 12.5 GN

Weidmüller Interface GmbH & Co. KG  
Klingenbergstraße 26  
D-32758 Detmold  
Germany

www.weidmueller.com

## Dane techniczne

## Dopuszczenia

ROHS	Zgodny
------	--------

## Wymiary i masa

Głębokość	0.08 mm	Głębokość (cale)	0.0031 inch
Średnica	12.5 mm	Masa netto	0.04 g

## Temperatury

Temperatura magazynowania	23	Zakres temperatury stosowania	-30...90 °C
---------------------------	----	-------------------------------	-------------

## Zgodność produktu z wymogami środowiska naturalnego

Status zgodności z dyrektywą RoHS	Zgodne, bez wyłączenia
REACH SVHC	Bez SVHC powyżej 0,1 wt%

## Dane ogólne

Klej	Klej poliakrylanowy		
Ilość na arkusz	1		
Metoda nadruku	Transfer ciepła		
Wykonanie	Ciągłe, samoprzylepny		
Klasa palności wg UL 94	HB		
zakres temperatur roboczych, maks.	90 °C		
zakres temperatur roboczych, min.	-30 °C		
Barwny	zielony		
Halogenki	Tak		
Nadrukowane znaki	bez		
Liczba oznaczników w opakowaniu	forma dostawy	Szpula z etykietami	
Aprobata zgodnie z UL 969	Nie		
Kompatybilna drukarka	<a href="#">THM MULTIMARK</a> , <a href="#">THM MULTIMARK PLUS</a>		
Liczba oznaczników w kombinacji	1 Label reel = Device markers		
Zakres temperatury stosowania	-30...90 °C		
Ilość na rolkę	1		

## Znaczniki urządzeń

Średnica	12.5 mm	Halogenki	Tak
----------	---------	-----------	-----

## Klasyfikacje

ETIM 8.0	EC001288	ETIM 9.0	EC001288
ETIM 10.0	EC001288	ECLASS 14.0	27-28-11-04
ECLASS 15.0	27-28-11-04		

## Akcesoria

### Taśmy kolorowe



Dzięki technice termotransferowej, drukarki te zapewniają doskonałą jakość nadruków. Różne materiały i łatwy w obsłudze, działający w środowisku Windows system zadruku pozwalają na optymalne wykonywanie oznakowań.

### Ogólne dane zamówieniowe

Typ	RIBBON MM 110/360 SW	Wersja	
Nr zam.	<a href="#">2005070000</a>	Taśma kolorowa	
GTIN (EAN)	4050118390049		
Ilość	1 ST		