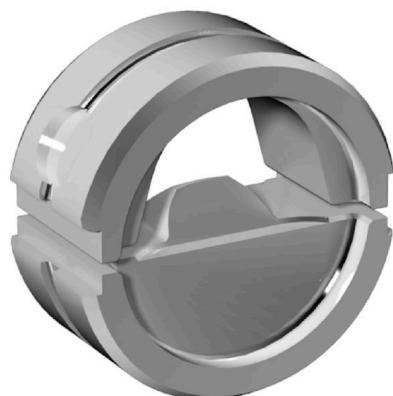


Rzeczywisty wygląd może różnić się od przedstawionego na ilustracji.



Narzędzia do zaciskania do końcówek kablowych, złącz oraz końcówek tulejkowych, z wymiennymi wkładkami bardzo szybka obróbka dzięki wspomaganiu hydraulicznemu duży zakres przekrojów obrabianych przewodów, maks. 300 mm² głowica do szybkiego zaciskania obracana o 270° automatyczne ograniczenie ciśnienia oraz monitorowanie przy użyciu czujnika ciśnienia elektroniczne sterowanie i monitorowanie procesu zaciskania Zapisywanie wszystkich cykli zaciskania oraz komunikatów o błędach w wewnętrznej pamięci Odczytywanie wszystkich cykli oraz komunikatów o błędach poprzez port USB Akumulator litowo-jonowy ze wskaźnikiem naładowania: 18 V, 2 Ah

Ogólne dane zamówieniowe

Wersja	Wkład narzędzia do zaciskania, 120mm ² , Zacisk z karbem
Nr zam.	2505360000
Typ	ES EPG 60/HPG DIN 120
GTIN (EAN)	4050118519747
Ilość	1 szt.

Dane techniczne

Wymiary i masa

Głębokość	22 mm	Głębokość (cale)	0.8661 inch
Wysokość	42 mm	Wysokość (cale)	1.6535 inch
Szerokość	42 mm	Szerokość (cale)	1.6535 inch
Masa netto	137.28 g		

Zgodność produktu z wymogami środowiska naturalnego

Status zgodności z dyrektywą RoHS	Zgodne, bez wyłączenia
REACH SVHC	Bez SVHC powyżej 0,1 wt%

Opis styku

rodzaj styku	Końcówka kablowa DIN 46234, Końcówka kablowa DIN 46341 Część 1, Końcówka kablowa DIN 46230	Średnica przewodu, maks. AWG	4/0
Średnica przewodu, min. AWG	4/0	obszar zacisku, maks.	120 mm ²

Wkładki zaciskowe

Szerokość zagniecenia	16 mm	Przekrój zacisku miedzianego	120
Szerokość zacisku w mm	16		

dane narzędzia do zagniatania

rodzaj / profil zacisku	Zacisk z karbem
Przekrój końcówki kablowej	znamionowy 120 mm ²

Klasyfikacje

ETIM 8.0	EC001282	ETIM 9.0	EC001282
ETIM 10.0	EC001282	ECLASS 14.0	21-04-90-90
ECLASS 15.0	21-04-90-90		