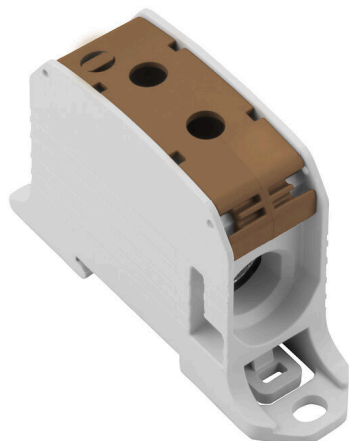


WPD 131 1X95/1X95 BN

Weidmüller Interface GmbH & Co. KG
Klingenbergstraße 26
D-32758 Detmold
Germany

www.weidmueller.com

Zdjęcie produktu



Bloki zacisków do doprowadzania zasilania Klippon® Connect WPD umożliwiają łatwą i bezpieczną instalację przewodów aluminiowych i miedzianych na niewielkiej przestrzeni. Przyłącze zasilania lub monitoring może być również stosowane jako opcja. Klienci mogą korzystać z bloków zacisków do doprowadzenia zasilania WPD, niezależnie od tworzyw przewodnika. Mogą być montowane bezpośrednio lub na szynie DIN TS35.

Ogólne dane zamówieniowe

| | |
|------------|---|
| Wersja | Zacisk rozdziálu potencjału, złącze śrubowe, brązowy, 95 mm ² , 232 A, 1000 V, liczba przyłączy: 2, liczba poziomów: 1 |
| Nr zam. | 2502680000 |
| Typ | WPD 131 1X95/1X95 BN |
| GTIN (EAN) | 4050118516500 |
| Ilość | 2 szt. |

WPD 131 1X95/1X95 BN

Weidmüller Interface GmbH & Co. KG
Klingenbergstraße 26
D-32758 Detmold
Germany

www.weidmueller.com

Technical data

Dopuszczenia

Atesty



| | |
|------------------------|----------------------------|
| ROHS | Zgodny |
| UL File Number Search | Witryna UL |
| Nr certyfikatu (cURus) | E60693 |

Wymiary i masa

| | | | |
|------------|---------|------------------|-------------|
| Głębokość | 57 mm | Głębokość (cale) | 2.2441 inch |
| Wysokość | 93 mm | Wysokość (cale) | 3.6614 inch |
| Szerokość | 25.5 mm | Szerokość (cale) | 1.0039 inch |
| Masa netto | 96 g | | |

Temperatury

| | | | |
|--|----------------|---|---------------|
| Temperatura magazynowania | -25 °C...55 °C | Temperatura otoczenia | -5 °C...40 °C |
| długotrwała temperatura użytkowa, min. | -50 °C | długotrwała temperatura użytkowa, maks. | 120 °C |

Zgodność produktu z wymogami środowiska naturalnego

| | |
|-----------------------------------|--------------------------|
| Status zgodności z dyrektywą RoHS | Zgodne, bez wyłączenia |
| REACH SVHC | Bez SVHC powyżej 0,1 wt% |

Dane znamionowe IECEX/ATEX

| | | | |
|--------------------------------|--------------------|------------------------|------------------|
| nr certyfikatu (ATEX) | CNEX18ATEX0016U | Nr certyfikatu (IECEX) | IECEXNEX18.0010U |
| Napięcie maks. (ATEX) | 880 V | Prąd (ATEX) | 232 A |
| Maks. przekrój przewodu (ATEX) | 95 mm ² | Napięcie maks. (IECEX) | 880 V |
| Prąd (IECEX) | 232 A | | |

Informacje ogólne

| | | | |
|---------------------|-------------------------------|---|--------|
| Liczba biegunów | 1 | przekrój przyłączeniowy przewodu AWG, AWG 3/0 maks. | |
| Wskazówka montażowa | Szyna nośna / płyta montażowa | przekrój przyłącza przewodu AWG, min. | AWG 16 |
| Normy | IEC 60947-7-1, UL 1059, CSA | Szyna montażowa | TS 35 |

Przewody zaciskane (kolejne przyłącze)

| | |
|-------------------------------------|----------------|
| Rodzaj przyłącza, kolejne przyłącze | złącze śrubowe |
|-------------------------------------|----------------|

dalsze dane techniczne

| | | | |
|---------------------|-------------------------------|--|-----|
| Wskazówka montażowa | Szyna nośna / płyta montażowa | wersja przetestowana pod kątem eksplozji | Tak |
| rodzaj montażu | wciskany | | |

WPD 131 1X95/1X95 BN

Weidmüller Interface GmbH & Co. KG

Klingenbergstraße 26

D-32758 Detmold

Germany

www.weidmueller.com

Technical data

dane tworzywa

| | | | |
|-------------------------|-------|--------|---------|
| Materiał podstawowy | Wemid | Barwny | brązowy |
| Klasa palności wg UL 94 | V-0 | | |

dane znamionowe

| | | | |
|--------------------------------|-----------------------------|--|---------|
| Przekrój pomiarowy | 95 mm ² | Napięcie znamionowe | 1000 V |
| Znamionowe napięcie przemienne | 1000 V | Znamionowe napięcie stałe | 1000 V |
| Znamionowe natężenie prądu | 232 A | Prąd przy maksymalnym przewodowaniu | 232 A |
| Normy | IEC 60947-7-1, UL 1059, CSA | Rezystancja objętościowa wg IEC 60947-7-x | 0.14 mΩ |
| Znamionowe napięcie udarowe | 8 kV | Moc stratna zgodnie z wymaganiami IEC 7.42 W 60947-7-x | |
| odporność na zwarcia | 8/20μs przy 50 kA | Kategoria przepięciowa | III |
| Stopień zanieczyszczenia | 3 | | |

dane znamionowe wg UL

| | |
|------------------------|--------|
| Nr certyfikatu (cURus) | E60693 |
|------------------------|--------|

parametry systemu

| | | | |
|-----------------------------|----------------|---------------------------------|-------|
| Wykonanie | Złącze śrubowe | niezbędna płyta zamykająca | Nie |
| Liczba potencjałów | 1 | liczba poziomów | 1 |
| liczba zacisków na poziomie | 2 | poziomy wewnętrznie zmostkowane | Nie |
| Przyłącze PE | Nie | Szyna montażowa | TS 35 |
| Funkcja PE | Nie | | |

przewody zaciskane (złącze wymiarowane)

| | | | |
|--|--------------------|---|--------------------|
| przekrój przyłączeniowy przewodu AWG, AWG 3/0 maks. | | kierunek podłączenia | z boku |
| Rodzaj przyłącza 2 | złącze śrubowe | Rodzaj przyłącza | złącze śrubowe |
| liczba przyłączy | 2 | Zakres zaciskania, maks. | 95 mm ² |
| Zakres zaciskania, min. | 10 mm ² | przekrój przyłącza przewodu AWG, min. | AWG 16 |
| Przekrój przyłącza przewodu, cienki przewód wielodrutowy z tulejkami kablowymi DIN 46228/4, min. | 10 mm ² | Przekrój przyłącza przewodu, cienki przewód wielodrutowy z tulejkami kablowymi DIN 46228/1, maks. | 70 mm ² |
| Przekrój przyłącza przewodu, cienki przewód wielodrutowy z tulejkami kablowymi DIN 46228/1, min. | 10 mm ² | Przekrój przyłącza przewodu, z cienkiego 95 mm ² drutu, maks. | |
| Przekrój przyłącza przewodu, cienki przewód wielodrutowy, min. | 10 mm ² | Maks. przekrój przyłącza, przewód wielodrutowy, maks. | 95 mm ² |
| Maks. przekrój przyłącza, przewód wielodrutowy, min. | 10 mm ² | Przekrój przyłącza przewodów, przewód jednodrutowy, maks. | 95 mm ² |
| Przekrój przyłącza przewodów, przewód jednodrutowy, min. | 10 mm ² | | |

Ważna informacja

| | |
|-----------------------|---|
| Informacje produktowe | Dodatkowe informacje są dostępne w katalogu internetowym w części Pobieranie. |
|-----------------------|---|

Klasyfikacje

| | | | |
|-------------|-------------|-------------|-------------|
| ETIM 8.0 | EC000897 | ETIM 9.0 | EC000897 |
| ETIM 10.0 | EC000897 | ECLASS 14.0 | 27-25-01-19 |
| ECLASS 15.0 | 27-25-01-19 | | |

WPD 131 1X95/1X95 BN

Weidmüller Interface GmbH & Co. KG
 Klingenbergstraße 26
 D-32758 Detmold
 Germany

Drawings

www.weidmueller.com



Conductor connection data according to IEC 60947-1 (Cu)

| Input (x1) / Output (x1) | Copper | | Aluminum | |
|--|---|---|---|---|
| |  |  |  |  |
| 95 mm² | | | | |
| 70 mm² | | | | |
| 50 mm² | 19 Nm | | 22,8 Nm | 22,8 Nm |
| 35 mm² | | | | |
| 25 mm² | | | | |
| 18 mm² | 14 Nm | 14 Nm | | |
| 10 mm² | | | | |
| max. current with 2 x 95 mm² (acc. to IEC) | 464 A | | 200 A | |
| Stripping lengths | 35 mm | | | |
| Allen screw | M14 (SW 6 mm) | | | |

Auxiliary connection

| Input (x1) / Output (x1) | Copper | | Aluminum | |
|--------------------------|---|---|---|---|
| |  |  |  |  |
| 10 mm² | | | | |
| 6 mm² | | | | |
| 4 mm² | 1,2 Nm | | 1,2 Nm | |
| 2,5 mm² | | | | |
| 1,5 mm² | | | | |
| max. current | 57 A | | | |
| Stripping lengths | 10 mm | | | |
| screw | M4 (+/-PZ2) | | | |

 Stranded
  Solid
  Flexible with ferrule
  Sector shaped

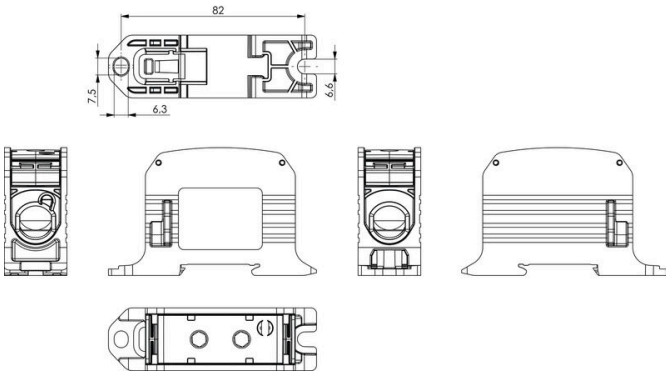
Conductor connection data according to UL 1059 (Al+Cu)

| Input (x1) / Output (x1) | Copper | | Aluminum | |
|---|---|---|---|---|
| |  |  |  |  |
| AWG 3/0 | | | | |
| AWG 2/0 | | | | |
| AWG 1/0 | | | | |
| AWG 2 | 200 lb In. | | 200 lb In. | 123 lb In. |
| AWG 4 | | 200 lb In. | | |
| AWG 6 | | | | |
| max. current at 1 x 95 mm² (acc. to UL) | 200 A | | 155 A | |
| Stripping lengths | 28 mm | | | |
| Allen screw | M14 (SW 6 mm) | | | |

Auxiliary connection

| Input (x1) / Output (x1) | Copper | | Aluminum | |
|--------------------------|---|---|---|---|
| |  |  |  |  |
| AWG 8 | | | | |
| AWG 10 | | | | |
| AWG 12 | 20.3 lb In. | | 20.3 lb In. | |
| AWG 14 | | | | |
| AWG 16 | | | | |
| max. current | 57 A | | | |
| Stripping lengths | 10 mm | | | |
| screw | M4 (+/-PZ2) | | | |

 Stranded
  Solid
  Flexible with ferrule
  Sector shaped



WPD 131 1X95/1X95 BN

Weidmüller Interface GmbH & Co. KG

Klingenbergstraße 26

D-32758 Detmold

Germany

www.weidmueller.com

Accessories

Pokrywa



Nasze systemy chroniące przed dotknięciem zapewniają większe bezpieczeństwo Twojej szafy sterowniczej. Zapewniają ochronę przed porażeniem prądem spowodowanym przypadkowym dotknięciem części pod napięciem związanym z obsługą lub usterką.

Ogólne dane zamówieniowe

| | | |
|------------|----------------------------|-------------------------|
| Typ | WPDPC X31 GY | Wersja |
| Nr zam. | 2503370000 | Pokrywa (złącze), Wemid |
| GTIN (EAN) | 4050118533330 | |
| Ilość | 20 ST | |

neutralna



Dekafix (DEK) jest uniwersalnym oznaczniakiem do wszystkich przewodów oraz wtyków, a także podzespołów elektronicznych. System jest idealny do krótkich sekwencji numerycznych oraz pasuje do szerokiego asortymentu fabrycznie zadrukowanych oznaczniaków.

Paski umożliwiające szybkie instalowanie, wymagające tylko jednej operacji. Druk jest wyraźnie czytelny, kontrastowy i dostępny w różnych szerokościach. Szeroki asortyment oznaczniaków gotowych do użycia Paski umożliwiające szybkie instalowanie Oznaczniaki złącz, pasujące do wszystkich złącz kablowych Weidmüller Dostępne jako niewypełnione karty MultiCard lub karty ze standardowym nadrukiem Do nadruku na zamówienie: Prosimy o przesłanie pliku z oprogramowaniem etykietującym M-Print PRO lub M-Print PRO Online (bez instalacji) zgodnie z naszymi specyfikacjami etykietowania.

Ogólne dane zamówieniowe

| | | |
|------------|----------------------------|---|
| Typ | DEK 5/5 MC NE WS | Wersja |
| Nr zam. | 1609801044 | Dekafix, Znakowanie zacisków, 5 x 5 mm, Raster w mm (P): 5.00 |
| GTIN (EAN) | 4008190397111 | Weidmueller, biały |
| Ilość | 1000 ST | |

WPD 131 1X95/1X95 BN

Weidmüller Interface GmbH & Co. KG
 Klingenbergstraße 26
 D-32758 Detmold
 Germany

www.weidmueller.com

Accessories

Zestawy kluczy trzpieniowych

Klucz kołkowy z hartowanej wskrośnię stali chrom-wanad, wykonany wg DIN ISO 2636 L (DIN 911), powierzchnia uszlachetniona.



Ogólne dane zamówieniowe

| | | |
|------------|----------------------------|-----------------|
| Typ | SK WSD-S 1,5-10,0 | Wersja |
| Nr zam. | 9008850000 | Mounting tool |
| GTIN (EAN) | 4032248266609 | |
| Ilość | 1 ST | |
| Typ | SKS 2,0-8,0 MR | Wersja |
| Nr zam. | 9008870000 | socket wrenches |
| GTIN (EAN) | 4032248266623 | |
| Ilość | 1 ST | |

Uchwyt znaczników



Uchwyty znaczników oferują możliwość dodatkowego montażu standardowych znaczników o rozstawie 5 lub 5,1 mm. Uchwyty kątowe mogą być opcjonalnie łączone zatraskowo i mogą być montowane we wszystkich standardowych kanałach znakowania modułowych listew zaciskowych Klippon® Connect. Pasujące typy znaczników można znaleźć w odpowiednich akcesoriach uchwytu znacznika.

Ogólne dane zamówieniowe

| | | |
|------------|----------------------------|--|
| Typ | BZT 1 WS 10/5 | Wersja |
| Nr zam. | 1805490000 | Akcesoria, Element do umieszczenia oznakowania |
| GTIN (EAN) | 4032248270231 | |
| Ilość | 100 ST | |
| Typ | BZT 1 ZA WS 10/5 | Wersja |
| Nr zam. | 1805520000 | Akcesoria, Element do umieszczenia oznakowania |
| GTIN (EAN) | 4032248270248 | |
| Ilość | 100 ST | |