

ALO 16 BL

Weidmüller Interface GmbH & Co. KG

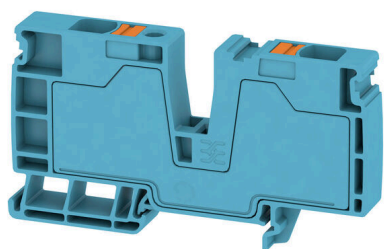
Klingenbergstraße 26

D-32758 Detmold

Germany

www.weidmueller.com

Zdjęcie produktu



Nasze bloki zaciskowe w połączeniu z przyłączami krzyżowymi umożliwiają elastyczne rozdział potencjału na blokach zaciskowych o innym przekroju pomiarowym.

Ogólne dane zamówieniowe

| | |
|------------|---|
| Wersja | Zacisk zasilający, PUSH IN, 16 mm ² , 800 V, 76 A, niebieski |
| Nr zam. | 2502320000 |
| Typ | ALO 16 BL |
| GTIN (EAN) | 4050118515794 |
| Ilość | 20 szt. |

ALO 16 BL

Weidmüller Interface GmbH & Co. KG

Klingenbergstraße 26

D-32758 Detmold

Germany

www.weidmueller.com

Dane techniczne

Dopuszczenia

Atesty



| | |
|--------------------------|----------------------------|
| ROHS | Zgodny |
| UL File Number Search | Witryna UL |
| Nr certyfikatu (cURus) | E60693 |
| Nr certyfikatu (cURusEX) | E184763 |

Wymiary i masa

| | | | |
|----------------------------|-------------|------------------|-------------|
| Głębokość | 51.5 mm | Głębokość (cale) | 2.0276 inch |
| Głębokość wraz z szyną DIN | 52.5 mm | Wysokość | 95.5 mm |
| Wysokość (cale) | 3.7598 inch | Szerokość | 12 mm |
| Szerokość (cale) | 0.4724 inch | Masa netto | 41.91 g |

Temperatury

| | | | |
|--|----------------|---|---------------|
| Temperatura magazynowania | -25 °C...55 °C | Temperatura otoczenia | -5 °C...40 °C |
| długotrwała temperatura użytkowa, min. | -60 °C | długotrwała temperatura użytkowa, maks. | 130 °C |

Zgodność produktu z wymogami środowiska naturalnego

| | |
|-----------------------------------|--------------------------|
| Status zgodności z dyrektywą RoHS | Zgodne, bez wyłączenia |
| REACH SVHC | Bez SVHC powyżej 0,1 wt% |

Dane znamionowe IECEX/ATEX

| | | | |
|--------------------------------|--------------------|---------------------------------|--------------------|
| nr certyfikatu (ATEX) | TUEV16ATEX7909U | Nr certyfikatu (IECEX) | IECEXTUR16.0036U |
| Napięcie maks. (ATEX) | 550 V | Prąd (ATEX) | 69 A |
| Maks. przekrój przewodu (ATEX) | 16 mm ² | Napięcie maks. (IECEX) | 550 V |
| Prąd (IECEX) | 69 A | Maks. przekrój przewodu (IECEX) | 16 mm ² |

Informacje ogólne

| | | |
|---|---------------------|---------------|
| przekrój przyłączeniowy przewodu AWG, AWG 6 maks. | Wskazówka montażowa | Szyna nośna |
| przekrój przyłącza przewodu AWG, min. AWG 18 | Normy | IEC 60947-7-1 |
| Szyna montażowa | TS 35 | |

Przewody zaciskane (kolejne przyłącze)

| | |
|-------------------------------------|---------|
| Rodzaj przyłącza, kolejne przyłącze | PUSH IN |
|-------------------------------------|---------|

dalsze dane techniczne

| | | | |
|----------------------|-----|--------------------|-----------------------------|
| z czopem zatraskowym | Nie | otwarte strony | zamknięta |
| zatraskowe | Nie | Rodzaj zamocowania | z możliwością zatrzaśnięcia |

ALO 16 BL

Weidmüller Interface GmbH & Co. KG

Klingenbergstraße 26

D-32758 Detmold

Germany

www.weidmueller.com

Dane techniczne

| | | | |
|---------------------|-------------|--|-----|
| Wskazówka montażowa | Szyna nośna | wersja przetestowana pod kątem eksplozji | Tak |
| rodzaj montażu | TS 35 | | |

dane tworzywa

| | | | |
|---------------------------------|--------------|-------------------------|-----------|
| Materiał podstawowy | Wemid | Barwny | niebieski |
| kolor elementów uruchamiających | pomarańczowy | Klasa palności wg UL 94 | V-0 |

dane znamionowe

| | | | |
|--|--------------------|-----------------------------|---------------|
| Przekrój pomiarowy | 16 mm ² | Napięcie znamionowe | 800 V |
| Znamionowe napięcie stałe | 800 V | Znamionowe natężenie prądu | 76 A |
| Prąd przy maksymalnym przewodowaniu | 76 A | Normy | IEC 60947-7-1 |
| Rezystancja objętościowa wg IEC 60947-7-x | 0.42 mΩ | Znamionowe napięcie udarowe | 8 kV |
| Moc stratna zgodnie z wymaganiami IEC 2.43 W 60947-7-x | | Kategoria przepięciowa | III |
| Stopień zanieczyszczenia | 3 | | |

dane znamionowe wg CSA

| | | | |
|-------------------------------|--------|------------------------|-----------------|
| Maks. przekrój przewodu (CSA) | 6 AWG | Napięcie rozm. C (CSA) | 600 V |
| Prąd Gr C (CSA) | 62 A | Nr certyfikatu (CSA) | 200039-70089609 |
| Napięcie rozm. B (CSA) | 600 V | Prąd Gr B (CSA) | 62 A |
| Napięcie rozm. D (CSA) | 600 V | Prąd Gr D (CSA) | 5 A |
| Min. przekrój przewodu (CSA) | 18 AWG | | |

dane znamionowe wg UL

| | | | |
|--|--------|--|--------|
| Wielkość przewodu Factory wiring max (cURus) | 6 AWG | Napięcie rozm. B (cURus) | 600 V |
| Napięcie rozm. D (cURus) | 600 V | Nr certyfikatu (cURus) | E60693 |
| Wielkość przewodu Field wiring min (cURus) | 18 AWG | Wielkość przewodu Factory wiring min (cURus) | 18 AWG |
| Prąd rozm. B (cURus) | 62 A | Napięcie rozm. C (cURus) | 600 V |
| Prąd rozm. C (cURus) | 62 A | Prąd rozm. D (cURus) | 5 A |
| Wielkość przewodu Field wiring max (cURus) | 6 AWG | | |

parametry systemu

| | | | |
|------------------------------|-------|---------------------------------|-----|
| niezbędna płyta zamykająca | Nie | Liczba potencjałów | 1 |
| liczba poziomów | 1 | liczba zacisków na poziom | 2 |
| Liczba potencjałów w rzędzie | 1 | poziomy wewnętrznie zmostkowane | Nie |
| Szyna montażowa | TS 35 | | |

przewody zaciskane (złącze wymiarowane)

| | | | |
|---|--------------------|--|---------------------|
| sprawdzian trzpieniowy wg 60 947-1 | A6 | przekrój przyłączeniowy przewodu AWG, AWG 6 maks. | |
| kierunek podłączenia | u góry | Długość odizolowania | 18 mm |
| Rodzaj przyłącza | PUSH IN | liczba przyłączy | 2 |
| Zakres zaciskania, maks. | 16 mm ² | Zakres zaciskania, min. | 0.5 mm ² |
| Wielkość ostrza | 1,0 x 5,5 mm | przekrój przyłącza przewodu AWG, min. | AWG 18 |
| Przekrój przyłącza przewodu, cienki przewód wielodrutowy z tulejkami kablowymi DIN 46228/4, maks. | 16 mm ² | Przekrój przyłącza przewodu, cienki przewód wielodrutowy z tulejkami kablowymi DIN 46228/4, min. | 0.5 mm ² |

ALO 16 BL

Weidmüller Interface GmbH & Co. KG

Klingenbergstraße 26

D-32758 Detmold

Germany

www.weidmueller.com

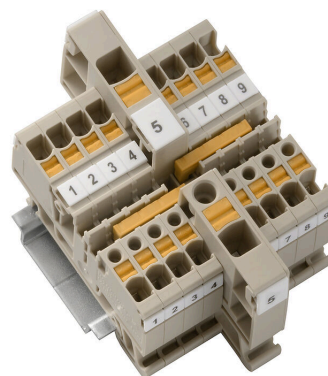
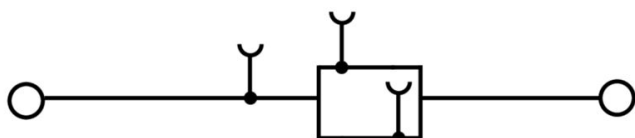
Dane techniczne

| | | | |
|---|--------------------|--|---------------------|
| Przekrój przyłącza przewodu, cienki przewód wielodrutowy z tulejkami kablowymi DIN 46228/1, maks. | 16 mm ² | Przekrój przyłącza przewodu, cienki przewód wielodrutowy z tulejkami kablowymi DIN 46228/1, min. | 0.5 mm ² |
| Przekrój przyłącza przewodu, z cienkiego drutu, maks. | 25 mm ² | Przekrój przyłącza przewodu, cienki przewód wielodrutowy, min. | 0.5 mm ² |
| Maks. przekrój przyłącza, przewód wielodrutowy, maks. | 25 mm ² | Maks. przekrój przyłącza, przewód wielodrutowy, min. | 0.5 mm ² |
| bliźniacza tulejka kablowa, maks. | 6 mm ² | bliźniacza tulejka kablowa, min. | 0.5 mm ² |
| Przekrój przyłącza przewodów, przewód jednodrutowy, maks. | 10 mm ² | Przekrój przyłącza przewodów, przewód jednodrutowy, min. | 0.5 mm ² |

Klasyfikacje

| | | | |
|-------------|-------------|-------------|-------------|
| ETIM 8.0 | EC000897 | ETIM 9.0 | EC000897 |
| ETIM 10.0 | EC000897 | ECLASS 14.0 | 27-25-01-01 |
| ECLASS 15.0 | 27-25-01-01 | | |

Rysunki



ALO 16 BL

Weidmüller Interface GmbH & Co. KG

Klingenbergstraße 26

D-32758 Detmold

Germany

www.weidmueller.com

Akcesoria

Akcesoria:

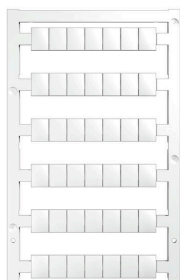


Akcesoria do testerów i sprzętu pomiarowego

Ogólne dane zamówieniowe

| | | |
|------------|----------------------------|------------|
| Typ | ZUB MULTIMETER | Wersja |
| Nr zam. | 9205270000 | Multimeter |
| GTIN (EAN) | 4032248723522 | |
| Ilość | 1 ST | |

neutralna



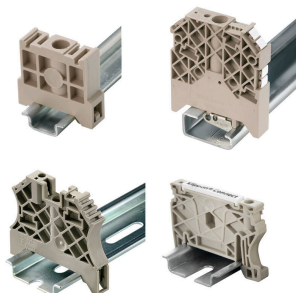
Oznaczniki WS idealnie pasują do złączek z serii W. Dzięki kompatybilności systemowej, szyldy WS można też mocować na produktach z serii I oraz serii Z. Duże powierzchnie opisowe pozwalają nie tylko na używanie długich ciągów znaków, lecz również na rozbięcie opisu na kilka linijek.

Oznaczniki WS idealnie nadają się do etykiet z długimi, indywidualnie tworzonymi ciągami znaków. Sprawdzony format MultiCard umożliwia wykonanie wydruku drukarką PrintJet Connect lub systemem typu Plotter. Mogą być umieszczone na taśmie lub pojedynczo. Oznaczniki w sprawdzonym formacie MultiCard. Do nadruku na zamówienie: Prosimy o przesłanie pliku z oprogramowaniem etykietującym M-Print PRO lub M-Print PRO Online (bez instalacji) zgodnie z naszymi specyfikacjami etykietowania.

Ogólne dane zamówieniowe

| | | |
|------------|----------------------------|---|
| Typ | WS 10/8 PLUS MC NE WS | Wersja |
| Nr zam. | 1905950000 | WS, Znakowanie zacisków, 10 x 8 mm, Raster w mm (P): 8.00 |
| GTIN (EAN) | 4032248528103 | Weidmueller, biały |
| Ilość | 420 ST | |

Trzymacz



Aby zagwarantować trwale bezpieczne osadzenie w szynie nośnej i zapobiec wypadnięciu, Weidmüller wprowadził do programu końcówki kątowe. Dostępne są wersje ze śrubą i bezśrubowe. Na trzymaczach można umieszczać oznaczniki, również dla oznaczeń grupowych. Istnieje też możliwość mocowania wtyczek kontrolnych.

ALO 16 BL

Weidmüller Interface GmbH & Co. KG

Klingenbergstraße 26

D-32758 Detmold

Germany

www.weidmueller.com

Akcesoria

Ogólne dane zamówieniowe

| | | |
|------------|----------------------------|-------------------|
| Typ | AEB 35 SC/1 | Wersja |
| Nr zam. | 1991920000 | Seria A, Trzymacz |
| GTIN (EAN) | 4050118376722 | |
| Ilość | 50 ST | |
| Typ | AEB 35 SC/1 BK | Wersja |
| Nr zam. | 2475310000 | Seria A, Trzymacz |
| GTIN (EAN) | 4050118487114 | |
| Ilość | 50 ST | |

Adapter testowy i gniazda testowe



Adaptory testowe i wtyki kontrolne są wykorzystywane do połączeń elektrycznych między złączkami i urządzeniami testującymi. W ten sposób można ustanowić styk elektryczny w stanie okablowanym i w łatwy sposób dokonać pomiarów.

Ogólne dane zamówieniowe

| | | |
|------------|----------------------------|---|
| Typ | ATPG 1.5-10 L | Wersja |
| Nr zam. | 1991890000 | Zacisk pomiarowy (terminal), 1.5 mm ² , 250 V, 0.2 A |
| GTIN (EAN) | 4050118376647 | |
| Ilość | 50 ST | |

neutralna



Dekafix (DEK) jest uniwersalnym oznaczniakiem do wszystkich przewodów oraz wtyków, a także podzespołów elektronicznych. System jest idealny do krótkich sekwencji numerycznych oraz pasuje do szerokiego asortymentu fabrycznie zadrukowanych oznaczniaków.

Paski umożliwiające szybkie instalowanie, wymagające tylko jednej operacji. Druk jest wyraźnie czytelny, kontrastowy i dostępny w różnych szerokościach. Szeroki asortyment oznaczniaków gotowych do użycia Paski umożliwiające szybkie instalowanie Oznaczniki złącz, pasujące do wszystkich złącz kablowych Weidmüller Dostępne jako niewypełnione karty MultiCard lub karty ze standardowym nadrukiem Do nadruku na zamówienie: Prosimy o przesłanie pliku z oprogramowaniem etykietującym M-Print PRO lub M-Print PRO Online (bez instalacji) zgodnie z naszymi specyfikacjami etykietowania.

Ogólne dane zamówieniowe

| | | |
|------------|----------------------------|---|
| Typ | DEK 5/8 MC NE WS | Wersja |
| Nr zam. | 1856740000 | Dekafix, Znakowanie zacisków, 5 x 8 mm, Raster w mm (P): 8.00 |
| GTIN (EAN) | 4032248400850 | Weidmueller, biały |
| Ilość | 800 ST | |

ALO 16 BL

Weidmüller Interface GmbH & Co. KG

Klingenbergstraße 26

D-32758 Detmold

Germany

www.weidmueller.com

Akcesoria

druk specjalny



Dekafix (DEK) jest uniwersalnym oznaczniakiem do wszystkich przewodów oraz wtyków, a także podzespołów elektronicznych. System jest idealny do krótkich sekwencji numerycznych oraz pasuje do szerokiego asortymentu fabrycznie zadrukowanych oznaczniaków.

Paski umożliwiające szybkie instalowanie, wymagające tylko jednej operacji. Druk jest wyraźnie czytelny, kontrastowy i dostępny w różnych szerokościach. Szeroki asortyment oznaczniaków gotowych do użycia Paski umożliwiające szybkie instalowanie Oznaczniki złącz, pasujące do wszystkich złącz kablowych Weidmüller Dostępne jako niewypełnione karty MultiCard lub karty ze standardowym nadrukiem Do nadruku na zamówienie: Prosimy o przesłanie pliku z oprogramowaniem etykietującym M-Print PRO lub M-Print PRO Online (bez instalacji) zgodnie z naszymi specyfikacjami etykietowania.

Ogólne dane zamówieniowe

| | | |
|------------|----------------------------|---|
| Typ | DEK 5/8 MC SDR | Wersja |
| Nr zam. | 1856750000 | Dekafix, Znakowanie zacisków, 5 x 8 mm, Raster w mm (P): 8.00 |
| GTIN (EAN) | 4032248400867 | Weidmueller, według życzenia klienta |
| Ilość | 160 ST | |

Plus



Dekafix (DEK) jest uniwersalnym oznaczniakiem do wszystkich przewodów oraz wtyków, a także podzespołów elektronicznych. System jest idealny do krótkich sekwencji numerycznych oraz pasuje do szerokiego asortymentu fabrycznie zadrukowanych oznaczniaków.

Paski umożliwiające szybkie instalowanie, wymagające tylko jednej operacji. Druk jest wyraźnie czytelny, kontrastowy i dostępny w różnych szerokościach. Szeroki asortyment oznaczniaków gotowych do użycia Paski umożliwiające szybkie instalowanie Oznaczniki złącz, pasujące do wszystkich złącz kablowych Weidmüller Dostępne jako niewypełnione karty MultiCard lub karty ze standardowym nadrukiem Do nadruku na zamówienie: Prosimy o przesłanie pliku z oprogramowaniem etykietującym M-Print PRO lub M-Print PRO Online (bez instalacji) zgodnie z naszymi specyfikacjami etykietowania.

Ogólne dane zamówieniowe

| | | |
|------------|----------------------------|---|
| Typ | DEK 5/8 PLUS MC NE WS | Wersja |
| Nr zam. | 1046350000 | Dekafix, Znakowanie zacisków, 5 x 8 mm, Raster w mm (P): 8.00 |
| GTIN (EAN) | 4032248782055 | Weidmueller, biały |
| Ilość | 800 ST | |

ALO 16 BL

Weidmüller Interface GmbH & Co. KG

Klingenbergstraße 26

D-32758 Detmold

Germany

www.weidmueller.com

Akcesoria

druk specjalny



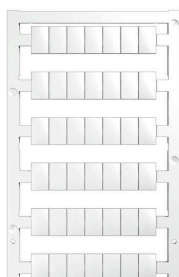
Dekafix (DEK) jest uniwersalnym oznaczniakiem do wszystkich przewodów oraz wtyków, a także podzespołów elektronicznych. System jest idealny do krótkich sekwencji numerycznych oraz pasuje do szerokiego asortymentu fabrycznie zadrukowanych oznaczniaków.

Paski umożliwiające szybkie instalowanie, wymagające tylko jednej operacji. Druk jest wyraźnie czytelny, kontrastowy i dostępny w różnych szerokościach. Szeroki asortyment oznaczniaków gotowych do użycia Paski umożliwiające szybkie instalowanie Oznaczniaki złącz, pasujące do wszystkich złącz kablowych Weidmüller Dostępne jako niewypełnione karty MultiCard lub karty ze standardowym nadrukiem Do nadruku na zamówienie: Prosimy o przesłanie pliku z oprogramowaniem etykietującym M-Print PRO lub M-Print PRO Online (bez instalacji) zgodnie z naszymi specyfikacjami etykietowania.

Ogólne dane zamówieniowe

| | | |
|------------|----------------------------|---|
| Typ | DEK 5/8 PLUS MC SDR | Wersja |
| Nr zam. | 1046370000 | Dekafix, Znakowanie zacisków, 5 x 8 mm, Raster w mm (P): 8.00 |
| GTIN (EAN) | 4032248782079 | Weidmueller, według życzenia klienta |
| Ilość | 160 ST | |
| Typ | WS 10/8 PLUS MC SDR | Wersja |
| Nr zam. | 1906030000 | WS, Znakowanie zacisków, 10 x 8 mm, Raster w mm (P): 8.00 |
| GTIN (EAN) | 4032248528196 | Weidmueller, według życzenia klienta |
| Ilość | 84 ST | |

neutralna



Oznaczniaki WS idealnie pasują do złączek z serii W. Dzięki kompatybilności systemowej, szyldy WS można też mocować na produktach z serii I oraz serii Z. Duże powierzchnie opisowe pozwalają nie tylko na używanie długich ciągów znaków, lecz również na rozbięcie opisu na kilka linijek.

Oznaczniaki WS idealnie nadają się do etykiet z długimi, indywidualnie tworzonymi ciągami znaków. Sprawdzony format MultiCard umożliwia wykonanie wydruku drukarką PrintJet Connect lub systemem typu Plotter. Mogą być umieszczone na taśmie lub pojedynczo. Oznaczniaki w sprawdzonym formacie MultiCard. Do nadruku na zamówienie: Prosimy o przesłanie pliku z oprogramowaniem etykietującym M-Print PRO lub M-Print PRO Online (bez instalacji) zgodnie z naszymi specyfikacjami etykietowania.

Ogólne dane zamówieniowe

| | | |
|------------|----------------------------|---|
| Typ | WS 12/8 PLUS MC NE WS | Wersja |
| Nr zam. | 1906000000 | WS, Znakowanie zacisków, 12 x 8 mm, Raster w mm (P): 8.00 |
| GTIN (EAN) | 4032248528158 | Weidmueller, biały |
| Ilość | 420 ST | |

ALO 16 BL

Weidmüller Interface GmbH & Co. KG

Klingenbergstraße 26

D-32758 Detmold

Germany

www.weidmueller.com

Akcesoria

druk specjalny



Oznaczniki WS idealnie pasują do złączek z serii W. Dzięki kompatybilności systemowej, szyldy WS można też mocować na produktach z serii I oraz serii Z. Duże powierzchnie opisowe pozwalają nie tylko na używanie długich ciągów znaków, lecz również na rozbięcie opisu na kilka linii.

Oznaczniki WS idealnie nadają się do etykiet z długimi, indywidualnie tworzonymi ciągami znaków. Sprawdzonego formatu MultiCard umożliwia wykonanie wydruku drukarką PrintJet Connect lub systemem typu Plotter.

Mogą być umieszczone na taśmie lub pojedynczo. Oznaczniki w sprawdzonym formacie MultiCard. Do nadruku na zamówienie: Prosimy o przesłanie pliku z oprogramowaniem etykietującym M-Print PRO lub M-Print PRO Online (bez instalacji) zgodnie z naszymi specyfikacjami etykietowania.

Ogólne dane zamówieniowe

| | | |
|------------|----------------------------|---|
| Typ | WS 12/8 PLUS MC SDR | Wersja |
| Nr zam. | 1906010000 | WS, Znakowanie zacisków, 12 x 8 mm, Raster w mm (P): 8.00 |
| GTIN (EAN) | 4032248528165 | Weidmueller, według życzenia klienta |
| Ilość | 84 ST | |

DEK 5/8



WS/ DEK

W oznaczniach złącz MultiMark DEK/WS zastosowano innowacyjne tworzywo kompozytowe składające się z dwóch komponentów. Twarda część dolna znacznika pewnie osiada na złączu i bezpiecznie zamyka się dzięki zatraskowi. Elastyczne wykończenie powierzchni znacznie ułatwia zamontowanie oznacznika. Ten specjalnie dziurkowany materiał umożliwia naciągnięcie pasków pozwalające skompensować nieznaczne rozrzuty rozstawów/odstępów, które mają tendencję do kumulowania się, szczególnie w przypadku długich bloków zaciskowych. Kolejną zaletą to znakomita możliwość zadruku powierzchni - materiał gwarantuje, że oznaczenia są trwałe i odporne na ścieranie. Rozdzielczość druku 300 dpi przekłada się też na dobrą czytelność napisów.

Państwa korzyści dzięki MultiMark

- Kompatybilne z modułowymi blokami zacisków Weidmüller
- Mocny chwyt i trwały nadruk
- Ciągłe paski oszczędzają czas podczas montażu
- Łatwe mocowanie dzięki innowacyjnemu materiałowi kompozytowemu
- Duża etykieta zapewniająca optymalną czytelność
- Szeroki zakres uniwersalności ze względu na niezależność od producenta

ALO 16 BL

Weidmüller Interface GmbH & Co. KG

Klingenbergstraße 26

D-32758 Detmold

Germany

www.weidmueller.com

Akcesoria

Ogólne dane zamówieniowe

| | | |
|------------|----------------------------|--|
| Typ | DEK 5/8 MM WS | Wersja |
| Nr zam. | 2007130000 | Dekafix, Znakowanie zacisków, 5 x 8 mm, Weidmueller, biały |
| GTIN (EAN) | 4050118392012 | |
| Ilość | 500 ST | |
| Typ | DEK-A 5/8 MM WS | Wersja |
| Nr zam. | 2448860000 | Dekafix, Znakowanie zacisków, 5 x 8.1 mm, Weidmueller, biały |
| GTIN (EAN) | 4050118462968 | |
| Ilość | 500 ST | |

WS 8/8



WS/ DEK

W oznaczniakach złącz MultiMark DEK/WS zastosowano innowacyjne tworzywo kompozytowe składające się z dwóch komponentów. Twarda część dolna znacznika pewnie osiada na złączu i bezpiecznie zamyka się dzięki zatraskowi. Elastyczne wykończenie powierzchni znacznie ułatwia zamontowanie oznaczniaka. Ten specjalnie dziurkowany materiał umożliwia naciągnięcie pasków pozwalające skompensować nieznaczne rozrzuty rozstawów/odstępów, które mają tendencję do kumulowania się, szczególnie w przypadku długich bloków zaciskowych. Kolejną zaletą to znakomita możliwość zadruku powierzchni - materiał gwarantuje, że oznaczenia są trwałe i odporne na ścieranie. Rozdzielczość druku 300 dpi przekłada się też na dobrą czytelność napisów.

Państwa korzyści dzięki MultiMark

- Kompatybilne z modułowymi blokami zacisków Weidmüller
- Mocny chwyt i trwałe nadruk
- Ciągłe paski oszczędzają czas podczas montażu
- Łatwe mocowanie dzięki innowacyjnemu materiałowi kompozytowemu
- Duża etykieta zapewniająca optymalną czytelność
- Szeroki zakres uniwersalności ze względu na niezależność od producenta

Ogólne dane zamówieniowe

| | | |
|------------|----------------------------|---|
| Typ | WS 8/8 MM WS | Wersja |
| Nr zam. | 2007170000 | WS, Znakowanie zacisków, 8 x 8 mm, Weidmueller, biały |
| GTIN (EAN) | 4050118392043 | |
| Ilość | 500 ST | |
| Typ | WS-A 8/8 MM WS | Wersja |
| Nr zam. | 2448930000 | WS, Znakowanie zacisków, 8 x 8.1 mm, Weidmueller, biały |
| GTIN (EAN) | 4050118462982 | |
| Ilość | 500 ST | |

ALO 16 BL

Weidmüller Interface GmbH & Co. KG

Klingenbergstraße 26

D-32758 Detmold

Germany

www.weidmueller.com

Akcesoria

WS 12/8



WS/ DEK

W oznaczniakach złącz MultiMark DEK/WS zastosowano innowacyjne tworzywo kompozytowe składające się z dwóch komponentów. Twarda część dolna znacznika pewnie osiada na złączu i bezpiecznie zamyka się dzięki zatraskowi. Elastyczne wykończenie powierzchni znacznika znacznie ułatwia zamontowanie oznaczniaka. Ten specjalnie dziurkowany materiał umożliwi naciągnięcie pasków pozwalające skompensować nieznaczne rozrzuty rozstawów/odstępów, które mają tendencję do kumulowania się, szczególnie w przypadku długich bloków zaciskowych. Kolejną zaletą to znakomita możliwość zadruku powierzchni - materiał gwarantuje, że oznaczenia są trwałe i odporne na ścieranie. Rozdzielczość druku 300 dpi przekłada się też na dobrą czytelność napisów.

Państwa korzyści dzięki MultiMark

- Kompatybilne z modułowymi blokami zacisków Weidmüller
- Mocny chwyt i trwały nadruk
- Ciągłe paski oszczędzają czas podczas montażu
- Łatwe mocowanie dzięki innowacyjnemu materiałowi kompozytowemu
- Duża etykieta zapewniająca optymalną czytelność
- Szeroki zakres uniwersalności ze względu na niezależność od producenta

Ogólne dane zamówieniowe

| | | |
|------------|----------------------------|--|
| Typ | WS 12/8 MM WS | Wersja |
| Nr zam. | 2007210000 | WS, Znakowanie zacisków, 12 x 8 mm, Weidmueller, biały |
| GTIN (EAN) | 4050118392050 | |
| Ilość | 500 ST | |
| Typ | WS-A 12/8 MM WS | Wersja |
| Nr zam. | 2448920000 | WS, Znakowanie zacisków, 12 x 8.1 mm, Weidmueller, biały |
| GTIN (EAN) | 4050118462975 | |
| Ilość | 500 ST | |

Mostki poprzeczne



Rozdział lub mnożenie potencjału do przylegających złączek odbywa się za pomocą mostków poprzecznych. Unika się dodatkowej pracy wymaganej do wykonania okablowania. Nawet w przypadku uszkodzenia biegunów nadal zapewniona jest niezawodność styku w złączkach. Nasza oferta obejmuje mostki poprzeczne wtykowe i wkręcane do złączek modułowych.

Ogólne dane zamówieniowe

| | | |
|------------|----------------------------|--|
| Typ | ZQV 1.5N/10 | Wersja |
| Nr zam. | 1985580000 | Złącze krosujące (terminal), wtykany, pomarańczowy, 17.5 A, Liczba |
| GTIN (EAN) | 4050118370416 | biegunów: 10, Raster w mm (P): 3.50, Izolowany: Tak, Szerokość: |
| Ilość | 20 ST | 33.5 mm |

ALO 16 BL

Weidmüller Interface GmbH & Co. KG

Klingenbergstraße 26

D-32758 Detmold

Germany

www.weidmueller.com

Akcesoria

| | | |
|------------|----------------------------|---|
| Typ | ZQV 1.5N/10 BL | Wersja |
| Nr zam. | 1985680000 | Złącze krosujące (terminal), wtykany, niebieski, 17.5 A, Liczba |
| GTIN (EAN) | 4050118370539 | biegunów: 10, Raster w mm (P): 3.50, Izolowany: Tak, Szerokość: |
| Ilość | 20 ST | 33.5 mm |
| Typ | ZQV 1.5N/10 RD | Wersja |
| Nr zam. | 1985800000 | Złącze krosujące (terminal), wtykany, czerwony, 17.5 A, Liczba |
| GTIN (EAN) | 4050118370393 | biegunów: 10, Raster w mm (P): 3.50, Izolowany: Tak, Szerokość: |
| Ilość | 20 ST | 33.5 mm |
| Typ | ZQV 1.5N/2 | Wersja |
| Nr zam. | 1985410000 | Złącze krosujące (terminal), wtykany, pomarańczowy, 17.5 A, Liczba |
| GTIN (EAN) | 4050118369861 | biegunów: 2, Raster w mm (P): 3.50, Izolowany: Tak, Szerokość: 5.5 |
| Ilość | 60 ST | mm |
| Typ | ZQV 1.5N/2 BL | Wersja |
| Nr zam. | 1985530000 | Złącze krosujące (terminal), wtykany, niebieski, 17.5 A, Liczba |
| GTIN (EAN) | 4050118370423 | biegunów: 2, Raster w mm (P): 3.50, Izolowany: Tak, Szerokość: 5.5 |
| Ilość | 60 ST | mm |
| Typ | ZQV 1.5N/2 RD | Wersja |
| Nr zam. | 1985650000 | Złącze krosujące (terminal), wtykany, czerwony, 17.5 A, Liczba |
| GTIN (EAN) | 4050118370324 | biegunów: 2, Raster w mm (P): 3.50, Izolowany: Tak, Szerokość: 5.5 |
| Ilość | 60 ST | mm |
| Typ | ZQV 1.5N/20 | Wersja |
| Nr zam. | 1985600000 | Złącze krosujące (terminal), wtykany, pomarańczowy, 17.5 A, Liczba |
| GTIN (EAN) | 4050118370225 | biegunów: 20, Raster w mm (P): 3.50, Izolowany: Tak, Szerokość: 70 |
| Ilość | 20 ST | mm |
| Typ | ZQV 1.5N/20 BL | Wersja |
| Nr zam. | 1985700000 | Złącze krosujące (terminal), wtykany, niebieski, 17.5 A, Liczba |
| GTIN (EAN) | 4050118370331 | biegunów: 20, Raster w mm (P): 3.50, Izolowany: Tak, Szerokość: 70 |
| Ilość | 20 ST | mm |
| Typ | ZQV 1.5N/20 RD | Wersja |
| Nr zam. | 1985810000 | Złącze krosujące (terminal), wtykany, czerwony, 17.5 A, Liczba |
| GTIN (EAN) | 4050118370355 | biegunów: 20, Raster w mm (P): 3.50, Izolowany: Tak, Szerokość: 70 |
| Ilość | 20 ST | mm |
| Typ | ZQV 1.5N/3 BL | Wersja |
| Nr zam. | 1985550000 | Złącze krosujące (terminal), wtykany, niebieski, 17.5 A, Liczba |
| GTIN (EAN) | 4050118370485 | biegunów: 3, Raster w mm (P): 3.50, Izolowany: Tak, Szerokość: 9 mm |
| Ilość | 60 ST | |
| Typ | ZQV 1.5N/3 | Wersja |
| Nr zam. | 1985480000 | Złącze krosujące (terminal), wtykany, pomarańczowy, 17.5 A, Liczba |
| GTIN (EAN) | 4050118370096 | biegunów: 3, Raster w mm (P): 3.50, Izolowany: Tak, Szerokość: 9 mm |
| Ilość | 60 ST | |
| Typ | ZQV 1.5N/3 RD | Wersja |
| Nr zam. | 1985670000 | Złącze krosujące (terminal), wtykany, czerwony, 17.5 A, Liczba |
| GTIN (EAN) | 4050118370348 | biegunów: 3, Raster w mm (P): 3.50, Izolowany: Tak, Szerokość: 9 mm |
| Ilość | 60 ST | |
| Typ | ZQV 1.5N/4 | Wersja |
| Nr zam. | 1985490000 | Złącze krosujące (terminal), wtykany, pomarańczowy, 17.5 A, Liczba |
| GTIN (EAN) | 4050118370201 | biegunów: 4, Raster w mm (P): 3.50, Izolowany: Tak, Szerokość: 12.5 |
| Ilość | 60 ST | mm |
| Typ | ZQV 1.5N/4 BL | Wersja |
| Nr zam. | 1985570000 | Złącze krosujące (terminal), wtykany, niebieski, 17.5 A, Liczba |
| GTIN (EAN) | 4050118370317 | biegunów: 4, Raster w mm (P): 3.50, Izolowany: Tak, Szerokość: 12.5 |
| Ilość | 60 ST | mm |

ALO 16 BL

Weidmüller Interface GmbH & Co. KG

Klingenbergstraße 26

D-32758 Detmold

Germany

www.weidmueller.com

Akcesoria

| | | |
|------------|----------------------------|---|
| Typ | ZQV 1.5N/4 RD | Wersja |
| Nr zam. | 1985690000 | Złącze krosujące (terminal), wtykany, czerwony, 17.5 A, Liczba |
| GTIN (EAN) | 4050118370515 | biegunów: 4, Raster w mm (P): 3.50, Izolowany: Tak, Szerokość: 12.5 |
| Ilość | 60 ST | mm |
| Typ | ZQV 1.5N/5 | Wersja |
| Nr zam. | 1985500000 | Złącze krosujące (terminal), wtykany, pomarańczowy, 17.5 A, Liczba |
| GTIN (EAN) | 4050118369991 | biegunów: 5, Raster w mm (P): 3.50, Izolowany: Tak, Szerokość: 16 |
| Ilość | 20 ST | mm |
| Typ | ZQV 1.5N/5 RD | Wersja |
| Nr zam. | 1985710000 | Złącze krosujące (terminal), wtykany, czerwony, 17.5 A, Liczba |
| GTIN (EAN) | 4050118370256 | biegunów: 5, Raster w mm (P): 3.50, Izolowany: Tak, Szerokość: 16 |
| Ilość | 20 ST | mm |
| Typ | ZQV 1.5N/5 BL | Wersja |
| Nr zam. | 1985590000 | Złącze krosujące (terminal), wtykany, niebieski, 17.5 A, Liczba |
| GTIN (EAN) | 4050118370430 | biegunów: 5, Raster w mm (P): 3.50, Izolowany: Tak, Szerokość: 16 |
| Ilość | 20 ST | mm |
| Typ | ZQV 1.5N/50 | Wersja |
| Nr zam. | 1985620000 | Złącze krosujące (terminal), wtykany, pomarańczowy, 17.5 A, Liczba |
| GTIN (EAN) | 4050118370300 | biegunów: 50, Raster w mm (P): 3.50, Izolowany: Tak, Szerokość: 175 |
| Ilość | 5 ST | mm |
| Typ | ZQV 1.5N/50 BL | Wersja |
| Nr zam. | 1985720000 | Złącze krosujące (terminal), wtykany, niebieski, 17.5 A, Liczba |
| GTIN (EAN) | 4050118370546 | biegunów: 50, Raster w mm (P): 3.50, Izolowany: Tak, Szerokość: 175 |
| Ilość | 5 ST | mm |
| Typ | ZQV 1.5N/50 RD | Wersja |
| Nr zam. | 1985820000 | Złącze krosujące (terminal), wtykany, czerwony, 17.5 A, Liczba |
| GTIN (EAN) | 4050118370270 | biegunów: 50, Raster w mm (P): 3.50, Izolowany: Tak, Szerokość: 175 |
| Ilość | 5 ST | mm |
| Typ | ZQV 1.5N/6 | Wersja |
| Nr zam. | 1985510000 | Złącze krosujące (terminal), wtykany, pomarańczowy, 17.5 A, Liczba |
| GTIN (EAN) | 4050118370188 | biegunów: 6, Raster w mm (P): 3.50, Izolowany: Tak, Szerokość: 19.5 |
| Ilość | 20 ST | mm |
| Typ | ZQV 1.5N/6 BL | Wersja |
| Nr zam. | 1985610000 | Złącze krosujące (terminal), wtykany, niebieski, 17.5 A, Liczba |
| GTIN (EAN) | 4050118370492 | biegunów: 6, Raster w mm (P): 3.50, Izolowany: Tak, Szerokość: 19.5 |
| Ilość | 20 ST | mm |
| Typ | ZQV 1.5N/6 RD | Wersja |
| Nr zam. | 1985730000 | Złącze krosujące (terminal), wtykany, czerwony, 17.5 A, Liczba |
| GTIN (EAN) | 4050118370454 | biegunów: 6, Raster w mm (P): 3.50, Izolowany: Tak, Szerokość: 19.5 |
| Ilość | 20 ST | mm |
| Typ | ZQV 1.5N/7 | Wersja |
| Nr zam. | 1985520000 | Złącze krosujące (terminal), wtykany, pomarańczowy, 17.5 A, Liczba |
| GTIN (EAN) | 4050118370195 | biegunów: 7, Raster w mm (P): 3.50, Izolowany: Tak, Szerokość: 23 |
| Ilość | 20 ST | mm |
| Typ | ZQV 1.5N/8 | Wersja |
| Nr zam. | 1985540000 | Złącze krosujące (terminal), wtykany, pomarańczowy, 17.5 A, Liczba |
| GTIN (EAN) | 4050118370218 | biegunów: 8, Raster w mm (P): 3.50, Izolowany: Tak, Szerokość: 26.5 |
| Ilość | 20 ST | mm |
| Typ | ZQV 1.5N/7 RD | Wersja |
| Nr zam. | 1985750000 | Złącze krosujące (terminal), wtykany, czerwony, 17.5 A, Liczba |
| GTIN (EAN) | 4050118370249 | biegunów: 7, Raster w mm (P): 3.50, Izolowany: Tak, Szerokość: 23 |
| Ilość | 20 ST | mm |

ALO 16 BL

Weidmüller Interface GmbH & Co. KG

Klingenbergstraße 26

D-32758 Detmold

Germany

www.weidmueller.com

Akcesoria

| | | |
|------------|----------------------------|---|
| Typ | ZQV 1.5N/7 BL | Wersja |
| Nr zam. | 1985630000 | Złącze krosujące (terminal), wtykany, niebieski, 17.5 A, Liczba |
| GTIN (EAN) | 4050118370522 | biegunów: 7, Raster w mm (P): 3.50, Izolowany: Tak, Szerokość: 23 |
| Ilość | 20 ST | mm |
| Typ | ZQV 1.5N/8 BL | Wersja |
| Nr zam. | 1985640000 | Złącze krosujące (terminal), wtykany, niebieski, 17.5 A, Liczba |
| GTIN (EAN) | 4050118370461 | biegunów: 8, Raster w mm (P): 3.50, Izolowany: Tak, Szerokość: 26.5 |
| Ilość | 20 ST | mm |
| Typ | ZQV 1.5N/8 RD | Wersja |
| Nr zam. | 1985770000 | Złącze krosujące (terminal), wtykany, czerwony, 17.5 A, Liczba |
| GTIN (EAN) | 4050118370508 | biegunów: 8, Raster w mm (P): 3.50, Izolowany: Tak, Szerokość: 26.5 |
| Ilość | 20 ST | mm |
| Typ | ZQV 1.5N/9 | Wersja |
| Nr zam. | 1985660000 | Złącze krosujące (terminal), wtykany, pomarańczowy, 17.5 A, Liczba |
| GTIN (EAN) | 4050118370409 | biegunów: 9, Raster w mm (P): 3.50, Izolowany: Tak, Szerokość: 30 |
| Ilość | 20 ST | mm |
| Typ | ZQV 1.5N/9 BL | Wersja |
| Nr zam. | 1985660000 | Złącze krosujące (terminal), wtykany, niebieski, 17.5 A, Liczba |
| GTIN (EAN) | 4050118370478 | biegunów: 9, Raster w mm (P): 3.50, Izolowany: Tak, Szerokość: 30 |
| Ilość | 20 ST | mm |
| Typ | ZQV 1.5N/9 RD | Wersja |
| Nr zam. | 1985790000 | Złącze krosujące (terminal), wtykany, czerwony, 17.5 A, Liczba |
| GTIN (EAN) | 4050118370386 | biegunów: 9, Raster w mm (P): 3.50, Izolowany: Tak, Szerokość: 30 |
| Ilość | 20 ST | mm |
| Typ | ZQV 2.5N/10 | Wersja |
| Nr zam. | 1527690000 | Złącze krosujące (terminal), wtykany, pomarańczowy, 24 A, Liczba |
| GTIN (EAN) | 4050118447989 | biegunów: 10, Raster w mm (P): 5.10, Izolowany: Tak, Szerokość: |
| Ilość | 20 ST | 48.7 mm |
| Typ | ZQV 2.5N/10 BL | Wersja |
| Nr zam. | 1527880000 | Złącze krosujące (terminal), wtykany, niebieski, 24 A, Liczba |
| GTIN (EAN) | 4050118448573 | biegunów: 10, Raster w mm (P): 5.10, Izolowany: Tak, Szerokość: |
| Ilość | 20 ST | 48.7 mm |
| Typ | ZQV 2.5N/10 RD | Wersja |
| Nr zam. | 2108910000 | Złącze krosujące (terminal), wtykany, czerwony, 24 A, Liczba |
| GTIN (EAN) | 4050118486018 | biegunów: 10, Raster w mm (P): 5.10, Izolowany: Tak, Szerokość: |
| Ilość | 20 ST | 48.7 mm |
| Typ | ZQV 2.5N/2 | Wersja |
| Nr zam. | 1527540000 | Złącze krosujące (terminal), wtykany, pomarańczowy, 24 A, Liczba |
| GTIN (EAN) | 4050118448467 | biegunów: 2, Raster w mm (P): 5.10, Izolowany: Tak, Szerokość: 7.9 |
| Ilość | 60 ST | mm |
| Typ | ZQV 2.5N/2 BL | Wersja |
| Nr zam. | 1527740000 | Złącze krosujące (terminal), wtykany, niebieski, 24 A, Liczba |
| GTIN (EAN) | 4050118448658 | biegunów: 2, Raster w mm (P): 5.10, Izolowany: Tak, Szerokość: 7.9 |
| Ilość | 60 ST | mm |
| Typ | ZQV 2.5N/2 RD | Wersja |
| Nr zam. | 2108470000 | Złącze krosujące (terminal), wtykany, czerwony, 24 A, Liczba |
| GTIN (EAN) | 4050118448542 | biegunów: 2, Raster w mm (P): 5.10, Izolowany: Tak, Szerokość: 7.9 |
| Ilość | 60 ST | mm |
| Typ | ZQV 2.5N/20 | Wersja |
| Nr zam. | 1527720000 | Złącze krosujące (terminal), wtykany, pomarańczowy, 24 A, Liczba |
| GTIN (EAN) | 4050118447972 | biegunów: 20, Raster w mm (P): 5.10, Izolowany: Tak, Szerokość: 102 |
| Ilość | 20 ST | mm |

ALO 16 BL

Weidmüller Interface GmbH & Co. KG

Klingenbergstraße 26

D-32758 Detmold

Germany

www.weidmueller.com

Akcesoria

| | | |
|------------|----------------------------|---|
| Typ | ZQV 2.5N/20 BL | Wersja |
| Nr zam. | 1527890000 | Złącze krosujące (terminal), wtykany, niebieski, 24 A, Liczba |
| GTIN (EAN) | 4050118448566 | biegunów: 20, Raster w mm (P): 5.10, Izolowany: Tak, Szerokość: 102 |
| Ilość | 20 ST | mm |
| Typ | ZQV 2.5N/20 RD | Wersja |
| Nr zam. | 2108920000 | Złącze krosujące (terminal), wtykany, czerwony, 24 A, Liczba |
| GTIN (EAN) | 40501184485899 | biegunów: 20, Raster w mm (P): 5.10, Izolowany: Tak, Szerokość: 102 |
| Ilość | 20 ST | mm |
| Typ | ZQV 2.5N/3 | Wersja |
| Nr zam. | 1527570000 | Złącze krosujące (terminal), wtykany, pomarańczowy, 24 A, Liczba |
| GTIN (EAN) | 4050118448450 | biegunów: 3, Raster w mm (P): 5.10, Izolowany: Tak, Szerokość: 13 |
| Ilość | 60 ST | mm |
| Typ | ZQV 2.5N/3 BL | Wersja |
| Nr zam. | 1527770000 | Złącze krosujące (terminal), wtykany, niebieski, 24 A, Liczba |
| GTIN (EAN) | 4050118448641 | biegunów: 3, Raster w mm (P): 5.10, Izolowany: Tak, Szerokość: 13 |
| Ilość | 60 ST | mm |
| Typ | ZQV 2.5N/3 RD | Wersja |
| Nr zam. | 2108690000 | Złącze krosujące (terminal), wtykany, czerwony, 24 A, Liczba |
| GTIN (EAN) | 4050118448535 | biegunów: 3, Raster w mm (P): 5.10, Izolowany: Tak, Szerokość: 13 |
| Ilość | 60 ST | mm |
| Typ | ZQV 2.5N/4 | Wersja |
| Nr zam. | 1527590000 | Złącze krosujące (terminal), wtykany, pomarańczowy, 24 A, Liczba |
| GTIN (EAN) | 4050118448443 | biegunów: 4, Raster w mm (P): 5.10, Izolowany: Tak, Szerokość: 18.1 |
| Ilość | 60 ST | mm |
| Typ | ZQV 2.5N/4 BL | Wersja |
| Nr zam. | 1527780000 | Złącze krosujące (terminal), wtykany, niebieski, 24 A, Liczba |
| GTIN (EAN) | 4050118448634 | biegunów: 4, Raster w mm (P): 5.10, Izolowany: Tak, Szerokość: 18.1 |
| Ilość | 60 ST | mm |
| Typ | ZQV 2.5N/4 RD | Wersja |
| Nr zam. | 2108700000 | Złącze krosujące (terminal), wtykany, czerwony, 24 A, Liczba |
| GTIN (EAN) | 4050118448528 | biegunów: 4, Raster w mm (P): 5.10, Izolowany: Tak, Szerokość: 18.1 |
| Ilość | 60 ST | mm |
| Typ | ZQV 2.5N/5 | Wersja |
| Nr zam. | 1527620000 | Złącze krosujące (terminal), wtykany, pomarańczowy, 24 A, Liczba |
| GTIN (EAN) | 4050118448436 | biegunów: 5, Raster w mm (P): 5.10, Izolowany: Tak, Szerokość: 23.2 |
| Ilość | 20 ST | mm |
| Typ | ZQV 2.5N/5 BL | Wersja |
| Nr zam. | 1527790000 | Złącze krosujące (terminal), wtykany, niebieski, 24 A, Liczba |
| GTIN (EAN) | 4050118448627 | biegunów: 5, Raster w mm (P): 5.10, Izolowany: Tak, Szerokość: 23.2 |
| Ilość | 20 ST | mm |
| Typ | ZQV 2.5N/50 | Wersja |
| Nr zam. | 1527730000 | Złącze krosujące (terminal), wtykany, pomarańczowy, 24 A, Liczba |
| GTIN (EAN) | 4050118411362 | biegunów: 50, Raster w mm (P): 5.10, Izolowany: Tak, Szerokość: 255 |
| Ilość | 5 ST | mm |
| Typ | ZQV 2.5N/50 RD | Wersja |
| Nr zam. | 2108710000 | Złącze krosujące (terminal), wtykany, czerwony, 24 A, Liczba |
| GTIN (EAN) | 4050118448511 | biegunów: 5, Raster w mm (P): 5.10, Izolowany: Tak, Szerokość: 23.2 |
| Ilość | 20 ST | mm |
| Typ | ZQV 2.5N/50 BL | Wersja |
| Nr zam. | 1527920000 | Złącze krosujące (terminal), wtykany, niebieski, 24 A, Liczba |
| GTIN (EAN) | 4050118448559 | biegunów: 50, Raster w mm (P): 5.10, Izolowany: Tak, Szerokość: 255 |
| Ilość | 5 ST | mm |

ALO 16 BL

Weidmüller Interface GmbH & Co. KG

Klingenbergstraße 26

D-32758 Detmold

Germany

www.weidmueller.com

Akcesoria

| | | |
|------------|----------------------------|---|
| Typ | ZQV 2.5N/50 RD | Wersja |
| Nr zam. | 2109000000 | Złącze krosujące (terminal), wtykany, czerwony, 24 A, Liczba |
| GTIN (EAN) | 4050118486001 | biegunów: 50, Raster w mm (P): 5.10, Izolowany: Tak, Szerokość: 255 |
| Ilość | 5 ST | mm |
| Typ | ZQV 2.5N/6 | Wersja |
| Nr zam. | 1527630000 | Złącze krosujące (terminal), wtykany, pomarańczowy, 24 A, Liczba |
| GTIN (EAN) | 4050118448429 | biegunów: 6, Raster w mm (P): 5.10, Izolowany: Tak, Szerokość: 28.3 |
| Ilość | 20 ST | mm |
| Typ | ZQV 2.5N/6 BL | Wersja |
| Nr zam. | 1527820000 | Złącze krosujące (terminal), wtykany, niebieski, 24 A, Liczba |
| GTIN (EAN) | 4050118448610 | biegunów: 6, Raster w mm (P): 5.10, Izolowany: Tak, Szerokość: 28.3 |
| Ilość | 20 ST | mm |
| Typ | ZQV 2.5N/6 RD | Wersja |
| Nr zam. | 2108720000 | Złącze krosujące (terminal), wtykany, czerwony, 24 A, Liczba |
| GTIN (EAN) | 4050118448504 | biegunów: 6, Raster w mm (P): 5.10, Izolowany: Tak, Szerokość: 28.3 |
| Ilość | 20 ST | mm |
| Typ | ZQV 2.5N/7 | Wersja |
| Nr zam. | 1527640000 | Złącze krosujące (terminal), wtykany, pomarańczowy, 24 A, Liczba |
| GTIN (EAN) | 4050118448412 | biegunów: 7, Raster w mm (P): 5.10, Izolowany: Tak, Szerokość: 33.4 |
| Ilość | 20 ST | mm |
| Typ | ZQV 2.5N/7 BL | Wersja |
| Nr zam. | 1527830000 | Złącze krosujące (terminal), wtykany, niebieski, 24 A, Liczba |
| GTIN (EAN) | 4050118448603 | biegunów: 7, Raster w mm (P): 5.10, Izolowany: Tak, Szerokość: 33.4 |
| Ilość | 20 ST | mm |
| Typ | ZQV 2.5N/7 RD | Wersja |
| Nr zam. | 2108810000 | Złącze krosujące (terminal), wtykany, czerwony, 24 A, Liczba |
| GTIN (EAN) | 4050118448498 | biegunów: 7, Raster w mm (P): 5.10, Izolowany: Tak, Szerokość: 33.4 |
| Ilość | 20 ST | mm |
| Typ | ZQV 2.5N/8 | Wersja |
| Nr zam. | 1527670000 | Złącze krosujące (terminal), wtykany, pomarańczowy, 24 A, Liczba |
| GTIN (EAN) | 4050118448405 | biegunów: 8, Raster w mm (P): 5.10, Izolowany: Tak, Szerokość: 38.5 |
| Ilość | 20 ST | mm |
| Typ | ZQV 2.5N/8 BL | Wersja |
| Nr zam. | 1527840000 | Złącze krosujące (terminal), wtykany, niebieski, 24 A, Liczba |
| GTIN (EAN) | 4050118448597 | biegunów: 8, Raster w mm (P): 5.10, Izolowany: Tak, Szerokość: 38.5 |
| Ilość | 20 ST | mm |
| Typ | ZQV 2.5N/8 RD | Wersja |
| Nr zam. | 2108870000 | Złącze krosujące (terminal), wtykany, czerwony, 24 A, Liczba |
| GTIN (EAN) | 4050118448481 | biegunów: 8, Raster w mm (P): 5.10, Izolowany: Tak, Szerokość: 38.5 |
| Ilość | 20 ST | mm |
| Typ | ZQV 2.5N/9 | Wersja |
| Nr zam. | 1527680000 | Złącze krosujące (terminal), wtykany, pomarańczowy, 24 A, Liczba |
| GTIN (EAN) | 4050118447996 | biegunów: 9, Raster w mm (P): 5.10, Izolowany: Tak, Szerokość: 43.6 |
| Ilość | 20 ST | mm |
| Typ | ZQV 2.5N/9 BL | Wersja |
| Nr zam. | 1527870000 | Złącze krosujące (terminal), wtykany, niebieski, 24 A, Liczba |
| GTIN (EAN) | 4050118448580 | biegunów: 9, Raster w mm (P): 5.10, Izolowany: Tak, Szerokość: 43.6 |
| Ilość | 20 ST | mm |
| Typ | ZQV 4N/10 | Wersja |
| Nr zam. | 1528090000 | Złącze krosujące (terminal), wtykany, pomarańczowy, 32 A, Liczba |
| GTIN (EAN) | 4050118332896 | biegunów: 10, Raster w mm (P): 6.10, Izolowany: Tak, Szerokość: |
| Ilość | 20 ST | 58.7 mm |

ALO 16 BL

Weidmüller Interface GmbH & Co. KG

Klingenbergstraße 26

D-32758 Detmold

Germany

www.weidmueller.com

Akcesoria

| | | |
|------------|----------------------------|---|
| Typ | ZQV 2.5N/9 RD | Wersja |
| Nr zam. | 2108900000 | Złącze krosujące (terminal), wtykany, czerwony, 24 A, Liczba |
| GTIN (EAN) | 4050118448474 | biegunów: 9, Raster w mm (P): 5.10, Izolowany: Tak, Szerokość: 43.6 |
| Ilość | 20 ST | mm |
| Typ | ZQV 4N/10 RD | Wersja |
| Nr zam. | 2460740000 | Złącze krosujące (terminal), wtykany, czerwony, 32 A, Liczba |
| GTIN (EAN) | 4050118476163 | biegunów: 10, Raster w mm (P): 6.10, Izolowany: Tak, Szerokość: |
| Ilość | 20 ST | 58.7 mm |
| Typ | ZQV 4N/10 BL | Wersja |
| Nr zam. | 1528230000 | Złącze krosujące (terminal), wtykany, niebieski, 32 A, Liczba |
| GTIN (EAN) | 4050118333138 | biegunów: 10, Raster w mm (P): 6.10, Izolowany: Tak, Szerokość: |
| Ilość | 20 ST | 58.7 mm |
| Typ | ZQV 4N/2 | Wersja |
| Nr zam. | 1527930000 | Złącze krosujące (terminal), wtykany, pomarańczowy, 32 A, Liczba |
| GTIN (EAN) | 4050118332766 | biegunów: 2, Raster w mm (P): 6.10, Izolowany: Tak, Szerokość: 9.9 |
| Ilość | 60 ST | mm |
| Typ | ZQV 4N/2 RD | Wersja |
| Nr zam. | 2460450000 | Złącze krosujące (terminal), wtykany, czerwony, 32 A, Liczba |
| GTIN (EAN) | 4050118476149 | biegunów: 2, Raster w mm (P): 6.10, Izolowany: Tak, Szerokość: 9.9 |
| Ilość | 60 ST | mm |
| Typ | ZQV 4N/2 BL | Wersja |
| Nr zam. | 1528040000 | Złącze krosujące (terminal), wtykany, niebieski, 32 A, Liczba |
| GTIN (EAN) | 4050118332773 | biegunów: 2, Raster w mm (P): 6.10, Izolowany: Tak, Szerokość: 9.9 |
| Ilość | 60 ST | mm |
| Typ | ZQV 4N/3 | Wersja |
| Nr zam. | 1527940000 | Złącze krosujące (terminal), wtykany, pomarańczowy, 32 A, Liczba |
| GTIN (EAN) | 4050118332865 | biegunów: 3, Raster w mm (P): 6.10, Izolowany: Tak, Szerokość: 16 |
| Ilość | 60 ST | mm |
| Typ | ZQV 4N/3 BL | Wersja |
| Nr zam. | 1528080000 | Złącze krosujące (terminal), wtykany, niebieski, 32 A, Liczba |
| GTIN (EAN) | 4050118333008 | biegunów: 3, Raster w mm (P): 6.10, Izolowany: Tak, Szerokość: 16 |
| Ilość | 60 ST | mm |
| Typ | ZQV 4N/3 RD | Wersja |
| Nr zam. | 2460810000 | Złącze krosujące (terminal), wtykany, czerwony, 32 A, Liczba |
| GTIN (EAN) | 4050118476231 | biegunów: 3, Raster w mm (P): 6.10, Izolowany: Tak, Szerokość: 16 |
| Ilość | 60 ST | mm |
| Typ | ZQV 4N/4 | Wersja |
| Nr zam. | 1527970000 | Złącze krosujące (terminal), wtykany, pomarańczowy, 32 A, Liczba |
| GTIN (EAN) | 4050118332889 | biegunów: 4, Raster w mm (P): 6.10, Izolowany: Tak, Szerokość: 22.1 |
| Ilość | 60 ST | mm |
| Typ | ZQV 4N/4 BL | Wersja |
| Nr zam. | 1528120000 | Złącze krosujące (terminal), wtykany, niebieski, 32 A, Liczba |
| GTIN (EAN) | 4050118332872 | biegunów: 4, Raster w mm (P): 6.10, Izolowany: Tak, Szerokość: 22.1 |
| Ilość | 60 ST | mm |
| Typ | ZQV 4N/4 RD | Wersja |
| Nr zam. | 2460800000 | Złącze krosujące (terminal), wtykany, czerwony, 32 A, Liczba |
| GTIN (EAN) | 4050118476224 | biegunów: 4, Raster w mm (P): 6.10, Izolowany: Tak, Szerokość: 22.1 |
| Ilość | 60 ST | mm |
| Typ | ZQV 4N/5 | Wersja |
| Nr zam. | 1527980000 | Złącze krosujące (terminal), wtykany, pomarańczowy, 32 A, Liczba |
| GTIN (EAN) | 4050118332759 | biegunów: 5, Raster w mm (P): 6.10, Izolowany: Tak, Szerokość: 28.2 |
| Ilość | 60 ST | mm |

ALO 16 BL

Weidmüller Interface GmbH & Co. KG

Klingenbergstraße 26

D-32758 Detmold

Germany

www.weidmueller.com

Akcesoria

| | | |
|------------|----------------------------|---|
| Typ | ZQV 4N/5 BL | Wersja |
| Nr zam. | 1528140000 | Złącze krosujące (terminal), wtykany, niebieski, 32 A, Liczba |
| GTIN (EAN) | 4050118333015 | biegunów: 5, Raster w mm (P): 6.10, Izolowany: Tak, Szerokość: 28.2 |
| Ilość | 60 ST | mm |
| Typ | ZQV 4N/5 RD | Wersja |
| Nr zam. | 2460790000 | Złącze krosujące (terminal), wtykany, czerwony, 32 A, Liczba |
| GTIN (EAN) | 4050118476217 | biegunów: 5, Raster w mm (P): 6.10, Izolowany: Tak, Szerokość: 28.2 |
| Ilość | 60 ST | mm |
| Typ | ZQV 4N/50 | Wersja |
| Nr zam. | 1528130000 | Złącze krosujące (terminal), wtykany, pomarańczowy, 32 A, Liczba |
| GTIN (EAN) | 4050118332902 | biegunów: 50, Raster w mm (P): 6.10, Izolowany: Tak, Szerokość: |
| Ilość | 5 ST | 303.7 mm |
| Typ | ZQV 4N/50 BL | Wersja |
| Nr zam. | 1528240000 | Złącze krosujące (terminal), wtykany, niebieski, 32 A, Liczba |
| GTIN (EAN) | 4050118333121 | biegunów: 50, Raster w mm (P): 6.10, Izolowany: Tak, Szerokość: |
| Ilość | 5 ST | 303.7 mm |
| Typ | ZQV 4N/50 RD | Wersja |
| Nr zam. | 2460730000 | Złącze krosujące (terminal), wtykany, czerwony, 32 A, Liczba |
| GTIN (EAN) | 4050118476156 | biegunów: 50, Raster w mm (P): 6.10, Izolowany: Tak, Szerokość: |
| Ilość | 5 ST | 303.7 mm |
| Typ | ZQV 4N/6 | Wersja |
| Nr zam. | 1527990000 | Złącze krosujące (terminal), wtykany, pomarańczowy, 32 A, Liczba |
| GTIN (EAN) | 4050118332919 | biegunów: 6, Raster w mm (P): 6.10, Izolowany: Tak, Szerokość: 34.3 |
| Ilość | 20 ST | mm |
| Typ | ZQV 4N/6 BL | Wersja |
| Nr zam. | 1528170000 | Złącze krosujące (terminal), wtykany, niebieski, 32 A, Liczba |
| GTIN (EAN) | 4050118332926 | biegunów: 6, Raster w mm (P): 6.10, Izolowany: Tak, Szerokość: 34.3 |
| Ilość | 20 ST | mm |
| Typ | ZQV 4N/6 RD | Wersja |
| Nr zam. | 2460780000 | Złącze krosujące (terminal), wtykany, czerwony, 32 A, Liczba |
| GTIN (EAN) | 4050118476200 | biegunów: 6, Raster w mm (P): 6.10, Izolowany: Tak, Szerokość: 34.3 |
| Ilość | 20 ST | mm |
| Typ | ZQV 4N/7 | Wersja |
| Nr zam. | 1528020000 | Złącze krosujące (terminal), wtykany, pomarańczowy, 32 A, Liczba |
| GTIN (EAN) | 4050118332780 | biegunów: 7, Raster w mm (P): 6.10, Izolowany: Tak, Szerokość: 40.4 |
| Ilość | 20 ST | mm |
| Typ | ZQV 4N/7 BL | Wersja |
| Nr zam. | 1528180000 | Złącze krosujące (terminal), wtykany, niebieski, 32 A, Liczba |
| GTIN (EAN) | 4050118333114 | biegunów: 7, Raster w mm (P): 6.10, Izolowany: Tak, Szerokość: 40.4 |
| Ilość | 20 ST | mm |
| Typ | ZQV 4N/7 RD | Wersja |
| Nr zam. | 2460770000 | Złącze krosujące (terminal), wtykany, czerwony, 32 A, Liczba |
| GTIN (EAN) | 4050118476194 | biegunów: 7, Raster w mm (P): 6.10, Izolowany: Tak, Szerokość: 40.4 |
| Ilość | 20 ST | mm |
| Typ | ZQV 4N/8 | Wersja |
| Nr zam. | 1528030000 | Złącze krosujące (terminal), wtykany, pomarańczowy, 32 A, Liczba |
| GTIN (EAN) | 4050118332841 | biegunów: 8, Raster w mm (P): 6.10, Izolowany: Tak, Szerokość: 46.5 |
| Ilość | 20 ST | mm |
| Typ | ZQV 4N/8 BL | Wersja |
| Nr zam. | 1528190000 | Złącze krosujące (terminal), wtykany, niebieski, 32 A, Liczba |
| GTIN (EAN) | 4050118332858 | biegunów: 8, Raster w mm (P): 6.10, Izolowany: Tak, Szerokość: 46.5 |
| Ilość | 20 ST | mm |

ALO 16 BL

Weidmüller Interface GmbH & Co. KG

Klingenbergstraße 26

D-32758 Detmold

Germany

www.weidmueller.com

Akcesoria

| | | |
|------------|----------------------------|---|
| Typ | ZQV 4N/8 RD | Wersja |
| Nr zam. | 2460760000 | Złącze krosujące (terminal), wtykany, czerwony, 32 A, Liczba |
| GTIN (EAN) | 4050118476187 | biegunów: 8, Raster w mm (P): 6.10, Izolowany: Tak, Szerokość: 46.5 |
| Ilość | 20 ST | mm |
| Typ | ZQV 4N/9 | Wersja |
| Nr zam. | 1528070000 | Złącze krosujące (terminal), wtykany, pomarańczowy, 32 A, Liczba |
| GTIN (EAN) | 4050118332797 | biegunów: 9, Raster w mm (P): 6.10, Izolowany: Tak, Szerokość: 52.6 |
| Ilość | 20 ST | mm |
| Typ | ZQV 4N/9 BL | Wersja |
| Nr zam. | 1528220000 | Złącze krosujące (terminal), wtykany, niebieski, 32 A, Liczba |
| GTIN (EAN) | 4050118333107 | biegunów: 9, Raster w mm (P): 6.10, Izolowany: Tak, Szerokość: 52.6 |
| Ilość | 20 ST | mm |
| Typ | ZQV 4N/9 RD | Wersja |
| Nr zam. | 2460750000 | Złącze krosujące (terminal), wtykany, czerwony, 32 A, Liczba |
| GTIN (EAN) | 4050118476170 | biegunów: 9, Raster w mm (P): 6.10, Izolowany: Tak, Szerokość: 52.6 |
| Ilość | 20 ST | mm |
| Typ | ZQV 6N/2 | Wersja |
| Nr zam. | 1985740000 | Złącze krosujące (terminal), wtykany, pomarańczowy, 41 A, Liczba |
| GTIN (EAN) | 4050118370362 | biegunów: 2, Raster w mm (P): 8.00, Izolowany: Tak, Szerokość: 13.7 |
| Ilość | 60 ST | mm |
| Typ | ZQV 6N/2 BL | Wersja |
| Nr zam. | 1985830000 | Złącze krosujące (terminal), wtykany, niebieski, 41 A, Liczba |
| GTIN (EAN) | 4050118370232 | biegunów: 2, Raster w mm (P): 8.00, Izolowany: Tak, Szerokość: 13.7 |
| Ilość | 60 ST | mm |
| Typ | ZQV 6N/3 | Wersja |
| Nr zam. | 1985760000 | Złącze krosujące (terminal), wtykany, pomarańczowy, 41 A, Liczba |
| GTIN (EAN) | 4050118370263 | biegunów: 3, Raster w mm (P): 8.00, Izolowany: Tak, Szerokość: 21.8 |
| Ilość | 60 ST | mm |
| Typ | ZQV 6N/3 BL | Wersja |
| Nr zam. | 1985840000 | Złącze krosujące (terminal), wtykany, niebieski, 41 A, Liczba |
| GTIN (EAN) | 4050118370379 | biegunów: 3, Raster w mm (P): 8.00, Izolowany: Tak, Szerokość: 21.8 |
| Ilość | 60 ST | mm |
| Typ | ZQV 6N/4 | Wersja |
| Nr zam. | 1985780000 | Złącze krosujące (terminal), wtykany, pomarańczowy, 41 A, Liczba |
| GTIN (EAN) | 4050118370287 | biegunów: 4, Raster w mm (P): 8.00, Izolowany: Tak, Szerokość: 29.9 |
| Ilość | 60 ST | mm |
| Typ | ZQV 6N/4 BL | Wersja |
| Nr zam. | 1985850000 | Złącze krosujące (terminal), wtykany, niebieski, 41 A, Liczba |
| GTIN (EAN) | 4050118370447 | biegunów: 4, Raster w mm (P): 8.00, Izolowany: Tak, Szerokość: 29.9 |
| Ilość | 60 ST | mm |

ALO 16 BL

Weidmüller Interface GmbH & Co. KG

Klingenbergstraße 26

D-32758 Detmold

Germany

www.weidmueller.com

Akcesoria

pozostałe akcesoria



Żadne zadanie nie jest zbyt małe dla idealnego rozwiązania.

Przyłącza stanowią tylko jedną część całego procesu. Drobne detale są często kluczem do idealnego rozwiązania w aplikacjach, w których potencjały są testowane, grupowane, a nawet izolowane.

System nie będzie systemem bez małych, ale istotnych szczegółów:

Wtyki testowe zapewniają niezawodny odbiór z gniazd diagnostycznych

W parze z procesem produkcji i aplikacją.

Ogólne dane zamówieniowe

| | | |
|------------|----------------------------|---|
| Typ | PS 2.0 MC | Wersja |
| Nr zam. | 0310000000 | Złącze wtykowe do druku, Akcesoria, Wtyk kontrolny, czerwony, |
| GTIN (EAN) | 4008190000059 | Liczba biegunów: 1 |
| Ilość | 20 ST | |

Uchwyt znaczników

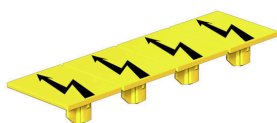


Uchwyty oznaczników oferują możliwość dodatkowego montażu standardowych oznaczników o rozstawie 5 lub 5,1 mm. Uchwyty kątowe mogą być opcjonalnie łączone zatraskowo i mogą być montowane we wszystkich standardowych kanałach znakowania modułowych listew zaciskowych Klippon® Connect. Pasujące typy oznaczników można znaleźć w odpowiednich akcesoriach uchwytu oznacznika.

Ogólne dane zamówieniowe

| | | |
|------------|----------------------------|--|
| Typ | BZT 1 WS 10/5 | Wersja |
| Nr zam. | 1805490000 | Akcesoria, Element do umieszczenia oznakowania |
| GTIN (EAN) | 4032248270231 | |
| Ilość | 100 ST | |
| Typ | BZT 1 ZA WS 10/5 | Wersja |
| Nr zam. | 1805520000 | Akcesoria, Element do umieszczenia oznakowania |
| GTIN (EAN) | 4032248270248 | |
| Ilość | 100 ST | |

Pokrywa ostrzegawcza



Pokrywy ostrzegawcze z symbolem błyskawicy zwiększają bezpieczeństwo człowieka i maszyny. Stosuje się je w przypadku, gdy aplikacja wymaga podania napięcia zewnętrznego.

ALO 16 BL

Weidmüller Interface GmbH & Co. KG

Klingenbergstraße 26

D-32758 Detmold

Germany

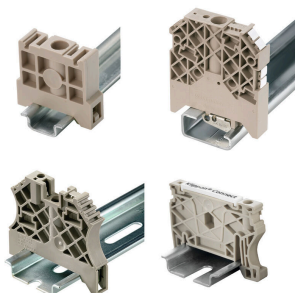
www.weidmueller.com

Akcesoria

Ogólne dane zamówieniowe

| | | |
|------------|----------------------------|---|
| Typ | AAM 16 YE FLASH | Wersja |
| Nr zam. | 2635590000 | Seria A, Znakowanie zacisków, 14 x 12 mm, żółty |
| GTIN (EAN) | 4050118674538 | |
| Ilość | 40 ST | |

Trzymacz



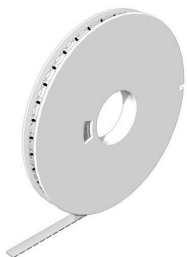
Aby zagwarantować trwale bezpieczne osadzenie w szynie nośnej i zapobiec wypadnięciu, Weidmüller wprowadził do programu końcówki kątowe. Dostępne są wersje ze śrubą i bezśrubowe. Na trzymaczach można umieszczać oznaczniki, również dla oznaczeń grupowych. Istnieje też możliwość mocowania wtyczek kontrolnych.

Ogólne dane zamówieniowe

| | | |
|------------|----------------------------|-------------------|
| Typ | AEB 35 SCL/1 V0 | Wersja |
| Nr zam. | 2661280000 | Seria A, Trzymacz |
| GTIN (EAN) | 4050118702163 | |
| Ilość | 20 ST | |
| Typ | AEB 35 SCL/1 V0 BK | Wersja |
| Nr zam. | 2661300000 | Seria A, Trzymacz |
| GTIN (EAN) | 4050118702187 | |
| Ilość | 20 ST | |
| Typ | AEB 35 SCL/1 V0 GY | Wersja |
| Nr zam. | 2661290000 | Seria A, Trzymacz |
| GTIN (EAN) | 4050118702170 | |
| Ilość | 20 ST | |

Akcesoria

WS 8/12



WS/ DEK

W oznaczniakach złącz MultiMark DEK/WS zastosowano innowacyjne tworzywo kompozytowe składające się z dwóch komponentów. Twarda część dolna znacznika pewnie osiada na złączu i bezpiecznie zamyka się dzięki zatraskowi. Elastyczne wykończenie powierzchni znacznie ułatwia zamontowanie oznaczniaka. Ten specjalnie dziurkowany materiał umożliwi naciągnięcie pasków pozwalające skompensować nieznaczne rozrzuty rozstawów/odstępów, które mają tendencję do kumulowania się, szczególnie w przypadku długich bloków zaciskowych. Kolejną zaletą to znakomita możliwość zadruku powierzchni - materiał gwarantuje, że oznaczenia są trwałe i odporne na ścieranie. Rozdzielczość druku 300 dpi przekłada się też na dobrą czytelność napisów.

Państwa korzyści dzięki MultiMark

- Kompatybilne z modułowymi blokami zacisków Weidmüller
- Mocny chwyt i trwałe nadruk
- Ciągłe paski oszczędzają czas podczas montażu
- Łatwe mocowanie dzięki innowacyjnemu materiałowi kompozytowemu
- Duża etykieta zapewniająca optymalną czytelność
- Szeroki zakres uniwersalności ze względu na niezależność od producenta

Ogólne dane zamówieniowe

| | | |
|------------|----------------------------|--|
| Typ | WS-A 8/12 MM WS | Wersja |
| Nr zam. | 2619900000 | WS, Znakowanie zacisków, 8 x 12 mm, Weidmueller, biały |
| GTIN (EAN) | 4050118626186 | |
| Ilość | 300 ST | |

Wkrętaki z końcówką płaską



Wkrętak do śrub rowkowych z końcówką okrągłą, SD DIN 5265, ISO 2380/2, uchwyt zgodny z DIN 5264, ISO 2380/1, końcówka Chrom Top, rękojeść SoftFinish

Ogólne dane zamówieniowe

| | | |
|------------|----------------------------|---|
| Typ | SDS 1.0X5.5X150 | Wersja |
| Nr zam. | 2749380000 | Wkrętak, Szerokość końcówki (B): 5.5 mm, Długość końcówki: 150 mm, Grubość końcówki (A): 1 mm |
| GTIN (EAN) | 4050118895605 | |
| Ilość | 1 ST | |

ALO 16 BL

Weidmüller Interface GmbH & Co. KG

Klingenbergstraße 26

D-32758 Detmold

Germany

www.weidmueller.com

Akcesoria

Plus



Dekafix (DEK) jest uniwersalnym oznaczniakiem do wszystkich przewodów oraz wtyków, a także podzespołów elektronicznych. System jest idealny do krótkich sekwencji numerycznych oraz pasuje do szerokiego asortymentu fabrycznie zadrukowanych oznaczniaków.

Paski umożliwiające szybkie instalowanie, wymagające tylko jednej operacji. Druk jest wyraźnie czytelny, kontrastowy i dostępny w różnych szerokościach. Szeroki asortyment oznaczniaków gotowych do użycia Paski umożliwiające szybkie instalowanie Oznaczniki złącz, pasujące do wszystkich złącz kablowych Weidmüller Dostępne jako niewypełnione karty MultiCard lub karty ze standardowym nadrukiem Do nadruku na zamówienie: Prosimy o przesłanie pliku z oprogramowaniem etykietującym M-Print PRO lub M-Print PRO Online (bez instalacji) zgodnie z naszymi specyfikacjami etykietowania.

Ogólne dane zamówieniowe

| | | |
|------------|----------------------------|---|
| Typ | DEK 5/5 PLUS MC NE WS | Wersja |
| Nr zam. | 1854490000 | Dekafix, Znakowanie zacisków, 5 x 5 mm, Raster w mm (P): 5.00 |
| GTIN (EAN) | 4032248393596 | Weidmueller, biały |
| Ilość | 1000 ST | |

Adapter testowy i gniazda testowe



Adaptory testowe i wtyki kontrolne są wykorzystywane do połączeń elektrycznych między złączkami i urządzeniami testującymi. W ten sposób można ustanowić styk elektryczny w stanie okablowanym i w łatwy sposób dokonać pomiarów.

Ogólne dane zamówieniowe

| | | |
|------------|----------------------------|--|
| Typ | FZS 2/4 RT/80 SAKT4 | Wersja |
| Nr zam. | 1276300000 | Wtyczka (terminal), złącze wtykowe, 2 mm ² , liczba przyłączy: 2, |
| GTIN (EAN) | 4008190026080 | Liczba biegunów: 1, Szerokość: 9 mm |
| Ilość | 20 ST | |