

## SAI-4-M-4P-M12-SVV-A03

Weidmüller Interface GmbH & Co. KG

Klingenbergstraße 26

D-32758 Detmold

Germany

[www.weidmueller.com](http://www.weidmueller.com)



4-drożny rozdzielacz zasilania SAI z dwoma potencjałami oraz galwanicznie izolowanym sygnałem zwrotnym przesyłanym poprzez 8-biegunowe złącze M12. Napięcie robocze 24 V DC. Prąd łączny 32 A. Złącze M12, kodowanie T.

### Ogólne dane zamówieniowe

Wersja	wersja pokrywy, M12, 48 V, Kodowanie T, LED: Tak, czujnik bezdotykowy LED: Tak, Typ okablowania:
Nr zam.	<a href="#">2495280000</a>
Typ	SAI-4-M-4P-M12-SVV-A03
GTIN (EAN)	4050118504927
Ilość	1 szt.

## Dane techniczne

## Dopuszczenia

Atesty



ROHS	Zgodny
UL File Number Search	<a href="#">Witryna UL</a>
Nr certyfikatu (cURus)	E141197

## Wymiary i masa

Masa netto	100 g
------------	-------

## Temperatury

Temperatura eksploatacyjna	-20 - 80
----------------------------	----------

## Zgodność produktu z wymogami środowiska naturalnego

Status zgodności z dyrektywą RoHS	Zgodne, bez wyłączenia
REACH SVHC	Bez SVHC powyżej 0,1 wt%

## Dane przyłącza

Zewnętrzna średnica przewodu, min.	6 mm	Zewnętrzna średnica przewodu, maks.	12 mm
Dławnica kablowa	M 20	Zakres zaciskania, min.	0,5 mm <sup>2</sup>
Zakres zaciskania, maks.	4 mm <sup>2</sup>	odejście rozdzielcze	wersja pokrywy

## Dane elektryczne

Napięcie znamionowe, min.	10 V	Napięcie znamionowe, maks.	48 V
Maks. pojemność pojedynczego gniazda	10 A	prąd całkowity	32 A
prąd na sygnał	10 A	Opór izolacji	108 Ω
Odpowiedź potencjałowa	Tak		

## Dane materiałowe

Podstawowy materiał obudowy	Pocan	materiał rozdzielczy	tworzywo sztuczne
kolor obudowy	szary, RAL 7032	materiał uszczelniający pokrywę	Viton
Gniazdo śrubowe	CuZn, niklowany	Materiał styków	CuZn
Powierzchnia styku	pozlacany	Materiał podstawy styków	PBT (UL 94 V0)

## Dane ogólne techniczne

Stopień ochrony	IP68	Kodowanie stacji wtykowych	Kodowanie T
Liczba biegunów	4	Liczba gniazd stykowych	4
Ścieżka połączenia	M12	Stopień zanieczyszczenia	3
Metoda wypalania	V-0	Cykle wpinania	≤ 50
LED	Tak	czujnik bezdotykowy LED	Tak
Kolor diody do funkcji eksploatacyjnej	żółty	Kolor diody do funkcji E/A	żółty

## Dane techniczne kabla

Liczba biegunów	4	Zewnętrzna średnica przewodu, maks.	12 mm
Zewnętrzna średnica przewodu, min.	6 mm	Przydatność do łańcucha ciągowego	Nie

## Dane techniczne

### Klasyfikacje

ETIM 8.0	EC003558	ETIM 9.0	EC003558
ETIM 10.0	EC003558	ECLASS 14.0	27-44-01-11
ECLASS 15.0	27-44-01-11		

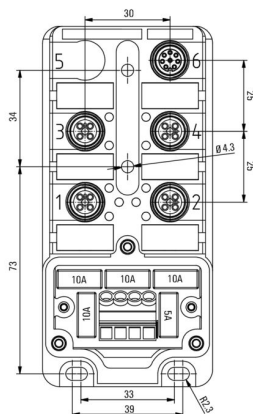
SAI-4-M-4P-M12-SVV-A03

Weidmüller Interface GmbH & Co. KG  
Klingenbergstraße 26  
D-32758 Detmold  
Germany

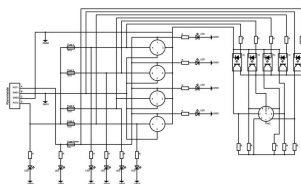
Rysunki

www.weidmueller.com

Rysunek wymiarowy



Schemat połączeń



**Akcesoria****neutralna**

ESG to sprawdzony oznacznik o formacie MultiCard przeznaczony do wielu dobrze znanych urządzeń elektrycznych. W rezultacie można otrzymać wysokiej jakości oznaczenia urządzeń, czytelne, z wysokim kontrastem.

Oferujemy różne typy urządzeń różnych producentów, takich jak Siemens, ABB, Beckhoff itp.

Najważniejsze zalety:

Uniwersalne szyldy; w zależności od typu samoprzylepne lub mocowane na zatrzask. Do urządzeń mocowanych obok siebie, np. bezpieczników, oferujemy oznaczniki ESG do wciskania na szynę oznacznikową. Wykonywanie nadruków laserowych zgodnie z indywidualnymi specyfikacjami.

Do nadruku na zamówienie: Prosimy o przesłanie pliku z oprogramowaniem etykietującym M-Print PRO lub M-Print PRO Online (bez instalacji) zgodnie z naszymi specyfikacjami etykietowania.

**Ogólne dane zamówieniowe**

Typ	ESG 9/20 MC NE WS	Wersja	
Nr zam.	<a href="#">1609940000</a>	ESG, Oznaczniki urządzeń x 20 mm, PA 66, Barwny: biały, wtykowy	
GTIN (EAN)	4008190203528		
Ilość	200 ST		