

HDC C MHX BM10.0AG

Weidmüller Interface GmbH & Co. KG

Klingenbergstraße 26

D-32758 Detmold

Germany

www.weidmueller.com



Zaciskanie to bezpieczny i niezawodny pod względem elektrycznym i mechanicznym sposób łączenia przewodu i styku. Idealne łączenie zaciskane jest gazoszczelne i odporne na korozję.

Ogólne dane zamówieniowe

Wersja	Złącza przemysłowe, Styk zaciskany, MHX, złącze żeńskie, Przekrój przyłącza przewodu, maks.: 8, toczony, stop miedzi
Nr zam.	2494560000
Typ	HDC C MHX BM10.0AG
GTIN (EAN)	4050118504538
Ilość	25 szt.

Dane techniczne

Dopuszczenia

Atesty



ROHS Zgodny

Wymiary i masa

Masa netto 2.76 g

Zgodność produktu z wymogami środowiska naturalnego

Status zgodności z dyrektywą RoHS Zgodne, z wyłączeniem

Wyłączenie RoHS (w przypadkach, w których ma to zastosowanie / jest znane) 6c

REACH SVHC Lead 7439-92-1

SCIP 6eabd5ae-2d6b-409e-8bdf-87c27ee10e40

Informacje ogólne

Średnica styku Ø pręta	4 mm	Średnica przewodu, maks. AWG	AWG 8
Długość usunięcia izolacji przyłącza pomiarowego	15 mm	Rodzaj przyłącza	Przyłącze zagniatane
Wersja wkładki	MHX	Rezystancja skrośna	≤1 mΩ
Przekrój przyłącza przewodu, maks.	8 mm ²	Przekrój przyłącza przewodu, min.	10 mm ²
Powierzchnia	Srebro	Cykle wpinania	≥ 500
Typ	złącze żeńskie	Materiał podstawowy	stop miedzi
Proces produkcji	toczony	Przekrój przyłącza przewodu	10 - 8 mm ²
Materiał styku	stop miedzi		

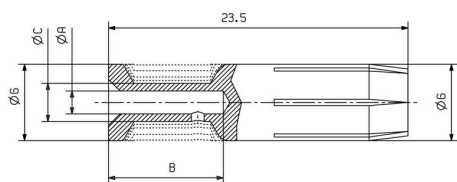
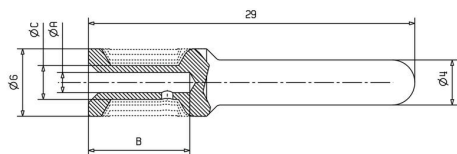
Ważna informacja

Informacje produktowe tylko elastyczny przewód wielodrutowy Style 1231 lub 1028

Klasyfikacje

ETIM 8.0	EC000796	ETIM 9.0	EC000796
ETIM 10.0	EC000796	ECLASS 14.0	27-44-02-04
ECLASS 15.0	27-44-02-04		

Rysunki



Akcesoria

Crimping tools



Praski do styków toczonych
Wymuszona blokada gwarantuje wysoką jakość
zacisku. Możliwość odblokowania przy ewentualnym
błędzie w obsłudze. Ogranicznik zapewnia dokładne
pozycjonowanie styków.

Ogólne dane zamówieniowe

Typ	CTIN CM 3.6	Wersja
Nr zam.	9205440000	Narzędzie do zaciskania terminali, 1,5mm ² , 10mm ² , poczw.
GTIN (EAN)	4032248734146	Zagniatanie karbowane
Ilość	1 ST	