



Zaciskanie to bezpieczny i niezawodny pod względem elektrycznym i mechanicznym sposób łączenia przewodu i styku. Idealne łączenie zaciskane jest gazoszczelne i odporne na korozję.

### Ogólne dane zamówieniowe

Wersja	Złącza przemysłowe, Styk zaciskany, MHX, Złącze męskie, Przekrój przyłącza przewodu, maks.: 8, toczony, stop miedzi
Nr zam.	<a href="#">2494550000</a>
Typ	HDC C MHX SM10.0AG
GTIN (EAN)	4050118504521
Ilość	25 szt.

## Dane techniczne

## Dopuszczenia

Atesty



ROHS Zgodny

## Wymiary i masa

Masa netto 3.19 g

## Zgodność produktu z wymogami środowiska naturalnego

Status zgodności z dyrektywą RoHS Zgodne, z wyłączeniem

Wyłączenie RoHS (w przypadkach, w których ma to zastosowanie / jest znane) 6c

REACH SVHC Lead 7439-92-1

SCIP 6eabd5ae-2d6b-409e-8bdf-87c27ee10e40

## Informacje ogólne

Średnica styku Ø pręta	4 mm	Średnica przewodu, maks. AWG	AWG 8
Długość usunięcia izolacji przyłącza pomiarowego	15 mm	Rodzaj przyłącza	Przyłącze zagniatane
Wersja wkładki	MHX	Rezystancja skrośna	≤1 mΩ
Przekrój przyłącza przewodu, maks.	8 mm <sup>2</sup>	Przekrój przyłącza przewodu, min.	10 mm <sup>2</sup>
Powierzchnia	Srebro	Cykle wpinania	≥ 500
Typ	Złącze męskie	Materiał podstawowy	stop miedzi
Proces produkcji	toczony	Przekrój przyłącza przewodu	10 - 8 mm <sup>2</sup>
Materiał styku	stop miedzi		

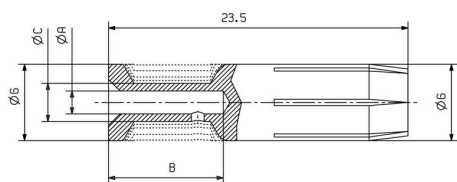
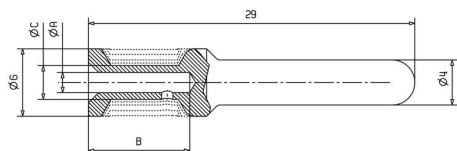
## Ważna informacja

Informacje produktowe tylko elastyczny przewód wielodrutowy Style 1231 lub 1028

## Klasyfikacje

ETIM 8.0	EC000796	ETIM 9.0	EC000796
ETIM 10.0	EC000796	ECLASS 14.0	27-44-02-04
ECLASS 15.0	27-44-02-04		

**Rysunki**



## Akcesoria

### Crimping tools



Praski do styków toczonych  
Wymuszona blokada gwarantuje wysoką jakość  
zacisku. Możliwość odblokowania przy ewentualnym  
błędzie w obsłudze. Ogranicznik zapewnia dokładne  
pozycjonowanie styków.

### Ogólne dane zamówieniowe

Typ	CTIN CM 3.6	Wersja
Nr zam.	<a href="#">9205440000</a>	Narzędzie do zaciskania terminali, 1,5mm <sup>2</sup> , 10mm <sup>2</sup> , poczw.
GTIN (EAN)	4032248734146	Zagniatanie karbowane
Ilość	1 ST	