

PRO DM 10**Weidmüller Interface GmbH & Co. KG**

Klingenbergstraße 26

D-32758 Detmold

Germany

www.weidmueller.com



W wielu aplikacjach automatyzacji wymagane są systemy zasilania, które działają niezawodnie nawet w przypadku awarii zasilacza. Dzięki naszym optymalnie skoordynowanym modułom uzupełniającym powstaje koncepcja stałego zasilania. Moduły diodowe i nadmiarowe Weidmüller łączą dwie jednostki zasilania, aby kompensować ewentualne usterki jednego urządzenia. Moduły diodowe umożliwiają obsługę prądu wyjściowego 20 A lub 40 A, co umożliwia konstrukcję bezpiecznych systemów zasilania.

Ogólne dane zamówieniowe

Wersja	Diode module, 24 V DC
Nr zam.	2486070000
Typ	PRO DM 10
GTIN (EAN)	4050118496772
Ilość	1 szt.

PRO DM 10

Weidmüller Interface GmbH & Co. KG

Klingenbergstraße 26

D-32758 Detmold

Germany

www.weidmueller.com

Dane techniczne

Dopuszczenia

Atesty



ROHS	Zgodny
UL File Number Search	Witryna UL
Nr certyfikatu (cULus)	E258476

Wymiary i masa

Głębokość	125 mm	Głębokość (cale)	4.9212 inch
Wysokość	125 mm	Wysokość (cale)	4.9212 inch
Szerokość	32 mm	Szerokość (cale)	1.2598 inch
Masa netto	332 g		

Temperatury

Temperatura magazynowania	-40 °C...85 °C	Temperatura eksploatacyjna	-40 °C...70 °C
Wilgotność	5-95% wilgotności wzgl., Tu = 40 °C, bez kondensacji		

Zgodność produktu z wymogami środowiska naturalnego

Status zgodności z dyrektywą RoHS	Zgodne, z wyłączeniem
Wyłączenie RoHS (w przypadkach, w których ma to zastosowanie / jest znane)	7a, 7cl
REACH SVHC	Lead 7439-92-1
SCIP	cc374e6c-371c-484b-a36d-6c65c5030ae7

Wejście

Technika przyłączeniowa	złącze śrubowe	Znamionowe napięcie wejściowe	24 V DC
Bezpiecznik wejściowy (wewnętrzny)	Nie	Zakres napięcia wejściowego DC	0...60 V DC
Prąd wejściowy	2 × 12 A (-40 °C ~ +45 °C), 2 × 10 A (+45 °C ~ +60 °C), 2 × 7.5 A (+70 °C)	Znamionowy pobór mocy	240 VA

Wyjście

Moc wyjściowa	466 W	Technika przyłączeniowa	złącze śrubowe
Znamionowe napięcie wyjściowe	VWE-typ. 0,7 V	Tętnienia resztkowe, wartości szczytowe W zależności od włączenia	W zależności od zastosowanych zasilaczy
Prąd wyjściowy, max.	20 A	Ochrona przed napięciem zwrotnym	Tak
Ciągły prąd wyjścia przy Uznamionowe	1 × 24 A (-40 °C ~ +45 °C), 1 × 20 A (+45 °C ~ +60 °C), 1 × 15 A (+70 °C)		

Informacje ogólne

Sprawność	> 97 % @ 24 V napięcia wejściowego	Wilgotność	5-95% wilgotności wzgl., Tu = 40 °C, bez kondensacji
Stopień ochrony	IP20	Kategoria przepięciowa	III

PRO DM 10

Weidmüller Interface GmbH & Co. KG

Klingenbergstraße 26

D-32758 Detmold

Germany

www.weidmueller.com

Dane techniczne

Szerokość zabudowy	32 mm	Wysokość zabudowy	225 mm
Położenie montażowe, wskazówka montażowa	Poziomo na szynie montażowej TS35. 50 mm swobodnej przestrzeni na górze i na dole w celu zapewnienia obiegu powietrza. Można zamontować obok siebie bez odstępu pomiędzy modułami.	Wersja obudowy	metal, odporna na korozję
Derating	> 60°C / 75% obciążenia przy 70°C	Ochrona przed zwarcieniem	Nie

PA52_4 EMV / udar / wibracja

Wytrzymałość udarowa IEC 60068-2-27	30 g we wszystkich kierunkach	Badanie odporności na zakłócenia według	EN 55022, EN 55024, EN 61000-3-2,-3, EN 61000-4-2 (ESD)/EN 61000-4-3 and EN 61000-4-8 (fields)/EN 61000-4-4 (burst)/EN 61000-4-5 (surge)/EN 61000-4-6 (conducted)
Odporność na wibracje IEC 60068-2-6	2.3 g (na szynie DIN)		

Koordynacja izolacji

Kategoria przepięciowa	III	Stopień zanieczyszczenia	2
Stopień ochrony	III, bez przyłącza PE, do SELV	Izolacja wyjście napięciowe / uziemienie	0.5 kV
Izolacja wyjście napięciowe / uziemienie	0.5 kV		

Bezpieczeństwo elektryczne (stosowane normy)

Elektryczne wyposażenie maszyn	według EN60204
--------------------------------	----------------

Dane podłączeniowe (wejście)

Technika przyłączeniowa	złącze śrubowe	Liczba zacisków	4 (1+, 2+, 1-, 2-)
końcówka wkrętaka	0,8 x 4,0, PZ 1	Przekrój przyłącza przewodu, AWG/kcmil, max.	10 AWG
Przekrój przyłącza przewodu, AWG/kcmil, min.	26 AWG	Przekrój przyłącza przewodu, elastyczny, max.	4 mm ²
Przekrój przyłącza przewodu, elastyczny, min.	0,22 mm ²	Przekrój przyłącza przewodu, sztywny, max.	6 mm ²
Przekrój przyłącza przewodu, sztywny, min.	0,18 mm ²	Moment dokręcający, min.	0.5 Nm
Moment dokręcający, maks.	0.6 Nm		

Dane podłączeniowe (wyjście)

Technika przyłączeniowa	złącze śrubowe	Liczba zacisków	4 (++) / (-)
Przekrój przyłącza przewodu, AWG/kcmil, max.	10 AWG	Przekrój przyłącza przewodu, AWG/kcmil, min.	26 AWG
Przekrój przyłącza przewodu, elastyczny, max.	6 mm ²	Przekrój przyłącza przewodu, elastyczny, min.	0,22 mm ²
Przekrój przyłącza przewodu, sztywny, max.	6 mm ²	Przekrój przyłącza przewodu, sztywny, min.	0,18 mm ²
Moment dokręcający, min.	0.5 Nm	Końcówka wkrętaka	0,8 x 4,0, PZ 1
Moment dokręcający, maks.	0.6 Nm		

PRO DM 10

Weidmüller Interface GmbH & Co. KG

Klingenbergstraße 26

D-32758 Detmold

Germany

www.weidmueller.com

Dane techniczne

Klasyfikacje

ETIM 8.0	EC002540	ETIM 9.0	EC002540
ETIM 10.0	EC002540	ECLASS 14.0	27-04-07-90
ECLASS 15.0	27-04-07-90		

PRO DM 10

Weidmüller Interface GmbH & Co. KG

Klingenbergstraße 26

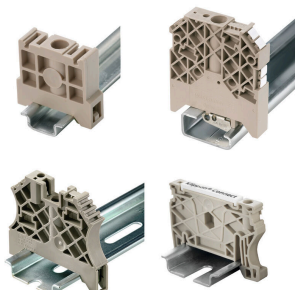
D-32758 Detmold

Germany

www.weidmueller.com

Akcesoria

Trzymacz



Aby zagwarantować trwale bezpieczne osadzenie w szynie nośnej i zapobiec wypadnięciu, Weidmüller wprowadził do programu końcówki kątowe. Dostępne są wersje ze śrubą i bezśrubowe. Na trzymaczach można umieszczać oznaczniki, również dla oznaczeń grupowych. Istnieje też możliwość mocowania wtyczek kontrolnych.

Ogólne dane zamówieniowe

Typ	WEW 35/1 V0 GF SW	Wersja
Nr zam.	1478990000	Wspornik końcowy, czarny, TS 35, V-0, Wemid, Szerokość: 12 mm,
GTIN (EAN)	4050118286892	130 °C
Ilość	50 ST	
Typ	WEW 35/2 V0 GF SW	Wersja
Nr zam.	1479000000	Wspornik końcowy, czarny, TS 35, V-0, Wemid, Szerokość: 8 mm,
GTIN (EAN)	4050118286779	130 °C
Ilość	50 ST	

Wkrętki z końcówką krzyżową, typu Pozidrive



Wkrętak z izolacją VDE do pracy przy częściach będących pod napięciem do AC 1000 V i DC 1500 V, DIN EN 60900, IEC 900. Test bezpieczeństwa GS, kontrola indywidualna. Końcówka z wysokostopowej stali chrom-wanad-molibden, hartowana wskrośnie, oksydowana.

Ogólne dane zamówieniowe

Typ	SDIK PZ1 SL	Wersja
Nr zam.	1274730000	Wkrętak, Wkrętak
GTIN (EAN)	4050118073225	
Ilość	1 ST	

Wkrętki z końcówką płaską



Wkrętak z izolacją VDE do pracy przy częściach będących pod napięciem do AC 1000 V i DC 1500 V, DIN EN 60900, IEC 900. Test bezpieczeństwa GS, kontrola indywidualna. Końcówka z wysokostopowej stali chrom-wanad-molibden, hartowana wskrośnie, oksydowana.

PRO DM 10

Weidmüller Interface GmbH & Co. KG

Klingenbergstraße 26

D-32758 Detmold

Germany

www.weidmueller.com

Akcesoria

Ogólne dane zamówieniowe

Typ	SDIS SL 0.6X3.5X100	Wersja
Nr zam.	1274660000	Wkrętak, Narzędzie montażowe
GTIN (EAN)	4050118072631	
Ilość	1 ST	